

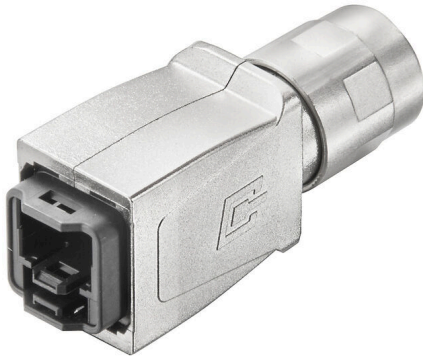
IE-PH-V14M-RJ**Weidmüller Interface GmbH & Co. KG**

Klingenbergstraße 26

D-32758 Detmold

Germany

www.weidmueller.com



Connettori PushPull secondo IEC 61076-3-117 Var.14
(PROFINET) in metallo, custodia vuota per RJ45

Dati generali per l'ordinazione

Versione	Empty enclosure
N. d'ordine	1011560000
Tipo	IE-PH-V14M-RJ
GTIN (EAN)	4032248718696
CPZ	10 Pieza

Dati tecnici

Omologazioni

Omologazioni



ROHS Conforme

UL File Number Search [Sito web UL](#)

N&deg; Certificato (cULus) E316369

Dimensioni e pesi

Profondità	72.45 mm	Profondità (pollici)	2.8524 inch
Posizione verticale	26.8 mm	Altezza (pollici)	1.0551 inch
Larghezza	22.3 mm	Larghezza (pollici)	0.878 inch
Peso netto	57.5 g		

Temperature

Temperatura di magazzino	Temperatura d'esercizio	-40 °C...70 °C
Temperatura di posa		

Conformità ambientale del prodotto

Stato conformità RoHS	Conforme con esenzione
Esenzione RoHS (se applicabile/nota)	6c
REACH SVHC	Lead 7439-92-1
SCIP	4f3aae94-c2bc-4010-b63b-5b114ba6bd55

Dati generali

Colori	altro	Materiale base della custodia	Pressofusione di zinco
Grado di protezione	IP67	Cicli di inserimento	750
Composizione	Calotta con supporto portacartellino 9*11 mm, adatta per supportare inserti RJ45 e LWL		

Standard generali

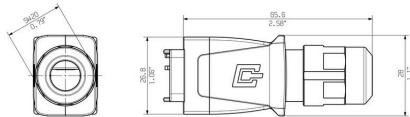
Connettori a norma	IEC 61076-3-117 Var. 14	N° Certificato (cULus)	E316369
--------------------	-------------------------	----------------------------	---------

Classificazioni

ETIM 8.0	EC001031	ETIM 9.0	EC001031
ETIM 10.0	EC001031	ECLASS 14.0	27-19-01-04
ECLASS 15.0	27-19-01-04		

Disegni

Disegno quotato



Accessori

RJ45

Inserti RJ45 per connettori plug-in ver.1 / 4 / 5 / 14 e scatole di giunzione IE-OM...; IE-OP...; IE-CC...

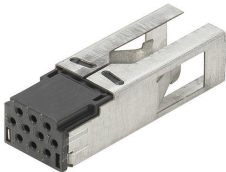


Dati generali per l'ordinazione

Tipo	IE-PI-RJ45-FH	Versione	
N. d'ordine	1962730000	Inserto maschio RJ45 IDC, Inserto maschio AWG 22, TIA-568A, EIA/	
GTIN (EAN)	4032248654017	TIA T568 B, PROFINET	
CPZ	10 ST		
Tipo	IE-PI-RJ45-TH	Versione	
N. d'ordine	1962720000	Inserto maschio RJ45 IDC, Inserto maschio AWG 24	
GTIN (EAN)	4032248644834		
CPZ	10 ST		

Hybrid

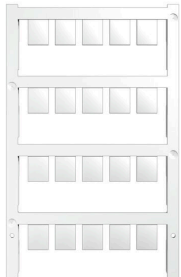
Ibrido, 10 poli. Utilizzi per la variante connettori plug-in 14



Dati generali per l'ordinazione

Tipo	IE-PI-HYB-10P	Versione	
N. d'ordine	1068990000	Insert, for plug insert, Hybrid	
GTIN (EAN)	4032248823963		
CPZ	1 ST		
Tipo	IE-PIC-HYB-S-0,5-300	Versione	
N. d'ordine	1096180000	Crimp contact, for plug insert, Hybrid	
GTIN (EAN)	4032248869152		
CPZ	300 ST		

neutra



ESG è il marcatore di comprovata qualità in formato MultiCard, utilizzabile su molti apparecchi conosciuti. Il risultato consiste in una siglatura per dispositivi d'alta qualità, con un aspetto nitido.

Sono disponibili diverse tipologie per dispositivi di vari produttori, come Siemens, ABB, Beckhoff e altri.

Riepilogo dei vantaggi:

- Marcatori per impiego universale, marcatori autoadesivi o ad innesto, a seconda del tipo
- Per apparecchiature allineate, ad esempio gli interruttori automatici, sono disponibili marcatori ESG da bloccare sulle guide portacartellini
- Stampa personalizzata in qualità laser secondo le indicazioni

Per simboli speciali: Si prega di inviarci un file del nostro software di siglatura M-Print PRO o M-Print PRO Online (senza installazione) per le vostre specifiche di siglatura.

Dati generali per l'ordinazione

Tipo	ESG 9/11 K MC NE WS	Versione
N. d'ordine	1857440000	ESG, Siglatura di apparecchi x 11 mm, PA 66, Colori: bianco,
GTIN (EAN)	4032248402731	autoadesivo
CPZ	200 ST	