

PTS 4 MPB**Weidmüller Interface GmbH & Co. KG**

Klingenbergstraße 26

D-32758 Detmold

Germany

www.weidmueller.com



Distribuzione di energia con cavi non tagliati con sezione compresa tra 1,5 e 6 mm².

Alimentazione e derivazione a T mediante collegamento PUSH IN (da 0,5 a 10 mm²) e/o collegamento ad innesto (da 0,5 a 4 mm²).

Le siglature colorate assicurano una chiara assegnazione dei conduttori.

- Alimentazione elettrica
- Distribuzione di energia
- Diramazione di energia

Dati generali per l'ordinazione

Versione	Connettore a innesto FieldPower®, IP20, Poliammide, PUSH IN, Numero di poli : 5
N. d'ordine	1010910000
Tipo	PTS 4 MPB
GTIN (EAN)	4032248717330
CPZ	10 Pieza

Dati tecnici

Omologazioni

Omologazioni



ROHS	Conforme
UL File Number Search	Sito web UL
N° certificato (cURus)	E60693

Dimensioni e pesi

Profondità	36.15 mm	Profondità (pollici)	1.4232 inch
Posizione verticale	27.3 mm	Altezza (pollici)	1.0748 inch
Larghezza	55.45 mm	Larghezza (pollici)	2.1831 inch
Peso netto	3.8 g		

Temperature

Temperatura di magazzinaggio	-40 °C...85 °C	Temperatura d'esercizio	-40 °C...80 °C
Temperatura d'esercizio continuo, min.	-50 °C	Temperatura d'esercizio continuo, max.	120 °C

Conformità ambientale del prodotto

Stato conformità RoHS	Conforme senza esenzione
REACH SVHC	No SVHC superiori a 0,1 wt%

Capacità di serraggio

Dati di collegamento - connettore	Tecnica di collegamento cavi	PUSH IN		
	Dimensioni lama dello strumento operativo	3,0 x 0,5 mm		
	Lunghezza di spellatura	12.00 mm		
	Numero di poli	5		
	Sezione trasversale di collegamento del conduttore, rigida, max.	4 mm ²		
	Sezione trasversale di collegamento del conduttore, rigida, min.	0.50 mm ²		
	Sezione trasversale di collegamento del conduttore, semirigida, max.	4.00 mm ²		
	Sezione trasversale di collegamento del conduttore, semirigida, min.	0.50 mm ²		
	Sezione trasversale di collegamento del conduttore, molto flessibile, max.	4.00 mm ²		
	Sezione trasversale di collegamento del conduttore, molto flessibile, min.	0.50 mm ²		
	Sezione trasversale di collegamento del conduttore, estremamente flessibile, max.	4.00 mm ²		
	Sezione trasversale di collegamento del conduttore, estremamente flessibile, min.	0.50 mm ²		
	Sezione trasversale di collegamento del conduttore con terminale	Tipo dei terminale	12 mm con collare di plastica	
		Standard	DIN 46228/1	
		Sezione, min.	0.5 mm ²	
Sezione, max.		4 mm ²		
Tipo dei terminale		12 mm con collare di plastica		
Standard		DIN 46228/4		
Sezione, min.	0.5 mm ²			
Sezione, max.	4 mm ²			

PTS 4 MPB

Weidmüller Interface GmbH & Co. KG
Klingenbergstraße 26
D-32758 Detmold
Germany

www.weidmueller.com

Dati tecnici

Tipo dei terminale	8 mm con collare di plastica
Standard	DIN 46228/1
Sezione, min.	0.5 mm ²
Sezione, max.	4 mm ²
Tipo dei terminale	8 mm con collare di plastica
Standard	DIN 46228/4
Sezione, min.	0.5 mm ²
Sezione, max.	4 mm ²
Tipo dei terminale	Capicorda tubiformi doppi
Sezione, min.	0.5 mm ²
Sezione, max.	4 mm ²

Indicazioni generali

Materiale isolante	Poliammide	Silicone	No
Colori	nero	Grado di protezione	IP20
Classe d'infiammabilità UL 94	V-0	Tipo di montaggio	innestato
Codificabile	Sì, codificato su PE	Rilevatore di prova	2 mm
Numero di poli	5	Numero di collegamenti / Polo	1
Tecnica di collegamento cavi	PUSH IN	Direzione d'uscita del conduttore	90°

Approvazioni

N° certificato (cURus)	E60693	Istituto (cURus)	CURUS
------------------------	--------	------------------	-------

Campo di serraggio con collegamento PUSH IN

Numero di poli	5	Campo di serraggio, collegamento PUSH IN max.	4 mm ²
Campo di serraggio, collegamento PUSH IN min.	0.5 mm ²	Dimensione lama, collegamento PUSH IN flessibile, collegamento PUSH IN max.	3,0 x 0,5 mm
Lunghezza di spellatura, collegamento PUSH IN flessibile, collegamento PUSH IN min.	12 mm	Sezione di collegamento cavo, flessibile con terminale da 12mm e collare isolante DIN 46228/4, collegamento PUSH IN, min.	4.00 mm ²
Sezione di collegamento cavo flessibile, collegamento PUSH IN, max.	0.50 mm ²	Sezione di collegamento cavo rigido, collegamento PUSH IN, max.	0.5 mm ²
Sezione di collegamento cavo flessibile con terminale da 8mm e collare isolante DIN 46228/1, collegamento PUSH IN, max.	4 mm ²	Sezione di collegamento cavo flessibile, collegamento PUSH IN, min.	0.5 mm ²
Sezione di collegamento cavo, flessibile con terminale da 12mm e collare isolante DIN 46228/1, collegamento PUSH IN, max.	4.00 mm ²	Sezione di collegamento cavo rigido, collegamento PUSH IN, min.	0.5 mm ²
Sezione di collegamento cavo, flessibile con terminale da 8mm e collare isolante DIN 46228/1, collegamento PUSH IN, min.	4.00 mm ²	Sezione di collegamento cavo, flessibile con terminale da 12mm e collare isolante DIN 46228/4, collegamento PUSH IN, max.	4 mm ²
Sezione di collegamento cavo flessibile, collegamento PUSH IN, min.	0.5 mm ²	Sezione di collegamento cavo flessibile con terminale da 8mm e collare isolante DIN 46228/4, collegamento PUSH IN, max.	4.00 mm ²
Sezione di collegamento cavo, flessibile con terminale da 8mm e collare isolante DIN 46228/4, collegamento PUSH IN, min.	0.50 mm ²	Sezione di collegamento cavo, flessibile con terminale da 12mm e collare isolante DIN 46228/1, collegamento PUSH IN, min.	0.50 mm ²

PTS 4 MPB

Weidmüller Interface GmbH & Co. KG

Klingenbergstraße 26
D-32758 Detmold
Germany

www.weidmueller.com

Dati tecnici

Sezione di collegamento cavo flessibile, 4 mm²
collegamento PUSH IN, max.

Dati di dimensionamento secondo IEC

Dati nominali a norma IEC per connettore	Standard	IEC 60947-7-1, IEC 60947-7-2, IEC 61984
	Rated voltage	690 V
	Tensione impulsiva di dimensionamento	8.00 kV
	Corrente nominale (3 poli caricati)	32 A
	Corrente nominale (4 poli caricati)	25 A

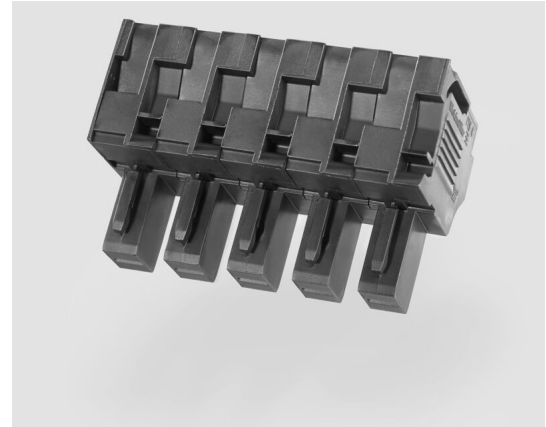
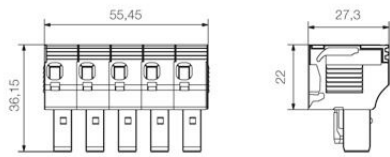
Dati nominali secondo UL

Dati nominali a norma UL per connettore	Standard	UL 1059
	Testo di avviso	Per l'uso con cavi TC-ER con omologazione UL
	Sezione trasversale di collegamento del conduttore, AWG, max.	AWG 12
	Sezione trasversale di collegamento del conduttore, AWG, min.	AWG 16
	Rated voltage	600 V
	Corrente nominale	20 A

Classificazioni

ETIM 8.0	EC002943	ETIM 9.0	EC002943
ETIM 10.0	EC002943	ECLASS 14.0	27-44-02-92
ECLASS 15.0	27-44-02-92		

Disegni



PTS 4 MPB

Weidmüller Interface GmbH & Co. KG
 Klingenbergstraße 26
 D-32758 Detmold
 Germany

www.weidmueller.com

Accessori

Utensili



Sguainacavi per cavi tondi isolati in PVC

Dati generali per l'ordinazione

Tipo	AM 16	Versione
N. d'ordine	9204190000	Utensili, Utensili di sguainatura
GTIN (EAN)	4032248608133	
CPZ	1 ST	

Tipo	AM 25	Versione
N. d'ordine	9001540000	Utensili, Utensili di sguainatura
GTIN (EAN)	4008190138271	
CPZ	1 ST	

Spine



Le spine per il nostro sistema WeiCoS sono disponibili per tutti i diversi sistemi di collegamento. La gamma di prodotti comprende connettori preassemblati da 1 a 10 poli e la possibilità di un montaggio individuale. Questo assicura la massima flessibilità per ogni applicazione. Gli accessori personalizzati aumentano la sicurezza e la protezione contro le influenze ambientali.

Dati generali per l'ordinazione

Tipo	ZVR ZP2.5	Versione
N. d'ordine	1816130000	Serie Z, Gancio di bloccaggio, giallo, 3.9 mm
GTIN (EAN)	4032248370702	
CPZ	25 ST	

Accessori

neutra



I marcatori WS sono la soluzione ideale per i morsetti Serie W. Grazie alla loro compatibilità con il sistema, i marcatori WS possono essere impiegati anche per la Serie I e la Serie Z. Le ampie superfici di siglatura permettono di inserire non solo lunghe stringhe di caratteri, ma anche testi su più righe.

I marcatori WS sono l'ideale per realizzare etichette con stringhe di caratteri lunghe e personalizzate. Grazie al collaudato formato MultiCard, è possibile eseguire la stampa con PrintJet CONNECT o Plotter

- Montabili in strisce o singolarmente
- Marcatori nel collaudato formato MultiCardPer simboli speciali: Si prega di inviarci un file del nostro software di siglatura M-Print PRO o M-Print PRO Online (senza installazione) per le vostre specifiche di siglatura.

Dati generali per l'ordinazione

Tipo	WS 12/6 MC NE WS	Versione
N. d'ordine	1609900000	WS, Terminal marker, 12 x 6 mm, Passo in mm (P): 6.00 Weidmueller,
GTIN (EAN)	4008190203467	Allen-Bradley, bianco
CPZ	600 ST	

Cacciavite a lama



Cacciaviti a lama tonda, SD DIN 5265, ISO 2380/2, innesto femmina secondo DIN 5264, ISO 2380/1, punta Chrom Top, impugnatura SoftFinish

Dati generali per l'ordinazione

Tipo	SDS 0.5X3.0X80	Versione
N. d'ordine	2749330000	Cacciavite, Larghezza della lama (B): 3 mm, Lunghezza della lama: 80
GTIN (EAN)	4050118895551	mm, Spessore della lama (A): 0.5 mm
CPZ	1 ST	