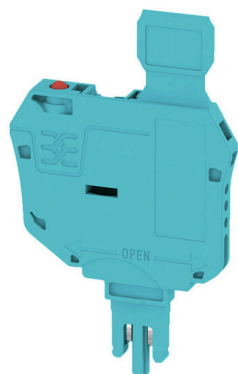


**SIHA 3/G20/LD 10-36V BL**

**Weidmüller Interface GmbH & Co. KG**  
Klingenbergstraße 26  
D-32758 Detmold  
Germany

www.weidmueller.com

**Illustrazione del prodotto**

Il portafusibile SIHA trasforma con un semplice gesto della mano un morsetto sezionatore in un morsetto portafusibile.

**Dati generali per l'ordinazione**

Versione	Portafusibile per morsetto componibile passante, blu, 2.31 A, innestabile, V-O, Wemid
N. d'ordine	<a href="#">1005250000</a>
Tipo	SIHA 3/G20/LD 10-36V BL
GTIN (EAN)	4032248712038
CPZ	25 Pieza

## SIHA 3/G20/LD 10-36V BL

**Weidmüller Interface GmbH & Co. KG**  
 Klingenbergstraße 26  
 D-32758 Detmold  
 Germany

www.weidmueller.com

## Dati tecnici

## Omologazioni

ROHS	Conforme
------	----------

## Dimensioni e pesi

Profondità	63.1 mm	Profondità (pollici)	2.4842 inch
Posizione verticale	39.38 mm	Altezza (pollici)	1.5504 inch
Larghezza	6 mm	Larghezza (pollici)	0.2362 inch
Peso netto	8.56 g		

## Temperature

Temperatura ambiente	-5 °C...40 °C	Temperatura d'esercizio continuo, min.	-50 °C
Temperatura d'esercizio continuo, max.	120 °C		

## Conformità ambientale del prodotto

Stato conformità RoHS	Conforme con esenzione
Esenzione RoHS (se applicabile/nota)	7cl
REACH SVHC	No SVHC superiori a 0,1 wt%

## Altri dati tecnici

Istruzioni di montaggio	Istruzioni d'uso/catalogo	Tipo di montaggio	innestato
-------------------------	---------------------------	-------------------	-----------

## Dati caratteristici del sistema

Versione	Elemento fusibile
----------	-------------------

## Dati dei materiali

Materiale di base	Wemid	Colori	blu
Classe d'infiammabilità UL 94	V-0		

## Generale

Istruzioni di montaggio	Istruzioni d'uso/catalogo	Campo delle temperature di impiego, max.	120 °C
-------------------------	---------------------------	--	--------

## Classificazioni

ETIM 8.0	EC002848	ETIM 9.0	EC002848
ETIM 10.0	EC002848	ECLASS 14.0	27-25-03-90
ECLASS 15.0	27-25-03-90		

**Disegni**

