

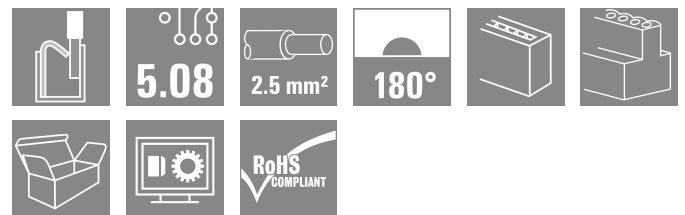
BLDF 5.08/04/180 SN BK BX**Weidmüller Interface GmbH & Co. KG**

Klingenbergstraße 26

D-32758 Detmold

Germany

www.weidmueller.com

Illustrazione del prodotto

La forte soluzione "Daisy-Chain" per applicazioni di bus di segnali potenti si presta anche per catene di energia ausiliaria da 400V con una corrente di carico max. di 18,5A. Il grande volume di contatto con una sezione del cavo fino a 2,5mm², grazie alla minore caduta di tensione, è particolarmente vantaggioso con cavi bus lunghi o con correnti elevate.

Le 4 versioni a flangia, compresa la levetta di sgancio brevettata, danno vita a un concetto di bloccaggio orientato all'utente.

Dati generali per l'ordinazione

| | |
|--------------------|--|
| Versione | Connettore per circuito stampato, Connettore femmina, 5.08 mm, Numero di poli: 4, 180°, PUSH IN con attuatore, Campo di sezioni, max. : 3.31 mm ² , Box |
| N. d'ordine | 1000880000 |
| Tipo | BLDF 5.08/04/180 SN BK BX |
| GTIN (EAN) | 4032248817269 |
| CPZ | 60 Pieza |
| Parametri prodotto | IEC: 400 V / 20.8 A / 0.2 - 2.5 mm ² UL: 300 V / 18.5 A / AWG 12 - AWG 26 |
| Imballaggio | Box |

BLDF 5.08/04/180 SN BK BX

Weidmüller Interface GmbH & Co. KG

Klingenbergstraße 26

D-32758 Detmold

Germany

www.weidmueller.com

Dati tecnici

Omologazioni

Omologazioni



ROHS Conforme

UL File Number Search [Sito web UL](#)

N° certificato (cURus) E60693

Dimensioni e pesi

| | | | |
|---------------------|----------|----------------------|-------------|
| Profondità | 28.3 mm | Profondità (pollici) | 1.1142 inch |
| Posizione verticale | 24.7 mm | Altezza (pollici) | 0.9724 inch |
| Larghezza | 20.32 mm | Larghezza (pollici) | 0.8 inch |
| Peso netto | 11.58 g | | |

Conformità ambientale del prodotto

| | |
|-----------------------|-----------------------------|
| Stato conformità RoHS | Conforme senza esenzione |
| REACH SVHC | No SVHC superiori a 0,1 wt% |

Parametri del sistema

| Famiglia prodotti | OMNIMATE Signal - Serie BL/SL 5.08 | Tipo di collegamento | Collegamento al campo |
|---|------------------------------------|---|---------------------------------------|
| Tecnica di collegamento cavi | PUSH IN con attuatore | Passo in mm (P) | 5.08 mm |
| Passo in pollici (P) | 0.200 " | Direzione d'uscita del conduttore | 180° |
| Numero di poli | 4 | L1 in mm | 15.24 mm |
| L1 in pollici | 0.600 " | quantità di file | 1 |
| Numero di serie di poli | 1 | Sezione di dimensionamento | 2.5 mm ² |
| Protezione da contatto accidentale DIN VDE 57 106 | sicurezza per le dita | Protezione da contatto accidentale secondo DIN VDE 0470 | IP 20 innestato / IP 10 non innestato |
| Grado di protezione | IP20 | Resistenza di passaggio | ≤5 mΩ |
| Codificabile | Sì | Lunghezza di spellatura | 10 mm |
| Lama cacciavite | 0,6 x 3,5 | Lama cacciavite norma | DIN 5264 |
| Cicli di inserimento | 25 | Forza di innesto/polo, max. | 9.5 N |
| Forza d'estrazione/polo, max. | 7.5 N | | |

Dati del materiale

| | | | |
|--|----------|--|----------------------------|
| Materiale isolante | PBT | Colori | nero |
| Tabella dei colori (simile) | RAL 9011 | Gruppo materiali isolanti | IIIa |
| Comparative Tracking Index (CTI) | ≥ 200 | Moisture Level (MSL) | |
| Classe d'infiammabilità UL 94 | V-0 | Materiale dei contatti | Lega in rame |
| Superficie dei contatti | stagnato | Struttura a strati del connettore maschio | 4...8 μm Sn hot-dip tinned |
| Temperatura di magazzino, min. | -40 °C | Temperatura di magazzino, max. | 70 °C |
| Temperatura d'esercizio, min. | -50 °C | Temperatura d'esercizio, max. | 100 °C |
| Campo della temperatura di montaggio, min. | -30 °C | Campo della temperatura di montaggio, max. | 100 °C |

Conduttori adatti al collegamento

| | |
|--|----------------------|
| Campo di sezioni, min. | 0.13 mm ² |
| Campo di sezioni, max. | 3.31 mm ² |
| Sezione di collegamento cavo AWG, min. | AWG 26 |

BLDF 5.08/04/180 SN BK BX

Weidmüller Interface GmbH & Co. KG

Klingenbergstraße 26

D-32758 Detmold

Germany

www.weidmueller.com

Dati tecnici

| | |
|---|----------------------|
| Sezione di collegamento cavo AWG, max. | AWG 12 |
| rigido, min. H05(07) V-U | 0.2 mm ² |
| rigido, max. H05(07) V-U | 2.5 mm ² |
| Flessibile, min. H05(07) V-K | 0.2 mm ² |
| Flessibile, max. H05(07) V-K | 2.5 mm ² |
| con terminale AEH con collare DIN 46 228/4, min. | 0.25 mm ² |
| con terminale AEH con collare DIN 46 228/4, max. | 2.5 mm ² |
| con terminale, DIN 46228 pt 1, min. | 0.25 mm ² |
| con terminale a norma DIN 46 228/1, max. | 2.5 mm ² |
| Calibro a tampone secondo EN 60999 a 2,8 mm x 2,0 mm x b; ø | |

| Conduttore innestabile | Sezione trasversale per il collegamento del conduttore | Tipo | con cablaggio di precisione |
|------------------------|--|-------------------------|------------------------------|
| | | terminale | nominale |
| | | Lunghezza di spellatura | nominale 12 mm |
| | | Terminale consigliato | H0.5/16 OR |
| | | Lunghezza di spellatura | nominale 10 mm |
| | | Terminale consigliato | H0.5/10 |
| | Sezione trasversale per il collegamento del conduttore | Tipo | con cablaggio di precisione |
| | | nominale | 0.75 mm ² |
| | terminale | Lunghezza di spellatura | nominale 12 mm |
| | | Terminale consigliato | H0.75/16 W |
| | | Lunghezza di spellatura | nominale 10 mm |
| | | Terminale consigliato | H0.75/10 |
| | Sezione trasversale per il collegamento del conduttore | Tipo | con cablaggio di precisione |
| | | nominale | 1 mm ² |
| | terminale | Lunghezza di spellatura | nominale 12 mm |
| | | Terminale consigliato | H1.0/16D R |
| | | Lunghezza di spellatura | nominale 10 mm |
| | | Terminale consigliato | H1.0/10 |
| | Sezione trasversale per il collegamento del conduttore | Tipo | con cablaggio di precisione |
| | | nominale | 1.5 mm ² |
| | terminale | Lunghezza di spellatura | nominale 10 mm |
| | | Terminale consigliato | H1.5/10 |
| | | Lunghezza di spellatura | nominale 12 mm |
| | | Terminale consigliato | H1.5/16 R |
| | Sezione trasversale per il collegamento del conduttore | Tipo | con cablaggio di precisione |
| | | nominale | 2.5 mm ² |
| | terminale | Lunghezza di spellatura | nominale 10 mm |
| | | Terminale consigliato | H2.5/10 |
| | | Lunghezza di spellatura | nominale 13 mm |
| | | Terminale consigliato | H2.5/16DS BL |

Testo di riferimento Il diametro esterno del collare isolante non dovrebbe essere più largo del passo (P), La lunghezza dei terminali deve essere scelta a seconda del prodotto e della tensione nominale.

Dati di dimensionamento secondo IEC

| | | | |
|--|------------------------|---|--------|
| Testato secondo lo standard | IEC 60664-1, IEC 61984 | Corrente di dimensionamento, numero minimo di poli (Tu=20 °C) | 20.8 A |
| Corrente di dimensionamento, numero massimo di poli (Tu=20 °C) | 17.4 A | Corrente di dimensionamento, numero minimo di poli (Tu=40 °C) | 17.9 A |

BLDF 5.08/04/180 SN BK BX

Weidmüller Interface GmbH & Co. KG

Klingenbergstraße 26

D-32758 Detmold

Germany

www.weidmueller.com

Dati tecnici

| | | | |
|--|--------|--|------------------|
| Corrente di dimensionamento, numero massimo di poli (Tu = 40°C) | 14.9 A | Corrente nominale del collegamento trasversale, numero min. di poli (Ta=20°C) | 28.1 A |
| Corrente nominale del collegamento trasversale, numero max. di poli (Ta=20°C) | 23.3 A | Corrente nominale del collegamento trasversale, numero min. di poli (Ta=40°C) | 24.2 A |
| Corrente nominale del collegamento trasversale, numero max. di poli (Ta=40°C) | 19.9 A | Tensione di dimensionamento con classe di sovratensione/grado di lordura II/2 | 400 V |
| Tensione di dimensionamento con classe di sovratensione/grado di lordura III/2 | 320 V | Tensione nominale con classe di sovratensione/grado di lordura III/3 | 250 V |
| Tensione di dimensionamento con classe di sovratensione/grado di lordura II/2 | 4 kV | Tensione di dimensionamento con classe di sovratensione/grado di lordura III/2 | 4 kV |
| Sovratensione nominale con classe di sovratensione/grado di lordura III/3 | 4 kV | Portata transitoria | 3 x 1s mit 120 A |

Dati di dimensionamento secondo CSA

| | | | |
|--|--|--|----------------|
| Istituto (CSA) | CSA | N° certificato (CSA) | 200039-1121690 |
| Tensione nominale (Gruppo B / CSA) | 300 V | Tensione nominale (Gruppo D / CSA) | 300 V |
| Corrente nominale (Gruppo B / CSA) | 18.5 A | Corrente nominale (Gruppo D / CSA) | 10 A |
| Sezione di collegamento cavo AWG, min. | AWG 12 | Sezione di collegamento cavo AWG, max. | AWG 26 |
| Riferimento ai valori di omologazione | Le specifiche indicano i valori massimi, per i dettagli fare riferimento al certificato di conformità. | | |

Dati di dimensionamento sec. UL 1059

| | | | |
|--|--|--|--------|
| Istituto (cURus) | CURUS | N° certificato (cURus) | E60693 |
| Tensione nominale (Gruppo B / UL 1059) | 300 V | Tensione nominale (Gruppo D / UL 1059) | 300 V |
| Corrente nominale (Gruppo B / UL 1059) | 18.5 A | Corrente nominale (Gruppo D / UL 1059) | 10 A |
| Sezione di collegamento cavo AWG, min. | AWG 12 | Sezione di collegamento cavo AWG, max. | AWG 26 |
| Riferimento ai valori di omologazione | Le specifiche indicano i valori massimi, per i dettagli fare riferimento al certificato di conformità. | | |

Imballaggio

| | | | |
|---------------|-----------|---------------|-----------|
| Imballaggio | Box | Lunghezza VPE | 351.00 mm |
| Larghezza VPE | 137.00 mm | Altezza VPE | 37.00 mm |

Dati di dimensionamento collegamento trasversale secondo DIN IEC

| | | | |
|---|--------|---|--------|
| Corrente nominale del collegamento trasversale, numero max. di poli (Ta=40°C) | 19.9 A | Corrente nominale del collegamento trasversale, numero min. di poli (Ta=20°C) | 28.1 A |
| Corrente nominale del collegamento trasversale, numero min. di poli (Ta=40°C) | 24.2 A | Corrente nominale del collegamento trasversale, numero max. di poli (Ta=20°C) | 23.3 A |

Nota importante

Conformità IPC Conformità: i prodotti sono sviluppati, prodotti e forniti secondo standard e normative internazionali riconosciuti, sono conformi alle caratteristiche indicate nel foglio dati e soddisfano

Dati tecnici

le caratteristiche decorative in accordo con IPC-A-610 "Classe 2". Ulteriori richieste relative al prodotto potranno essere valutate su richiesta.

Note

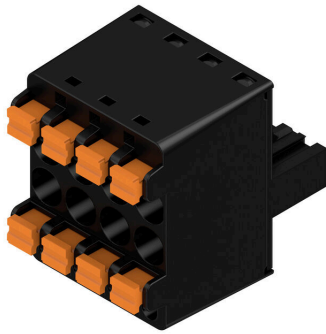
- Additional variants on request
- Gold-plated contact surfaces on request
- Rated current related to rated cross-section & min. No. of poles.
- Wire end ferrule without plastic collar to DIN 46228/1
- Wire end ferrule with plastic collar to DIN 46228/4
- P on drawing = pitch
- Crimping shape "A" for wire end ferrules with PZ 6/5 crimping tool recommended.
- The test point can only be used as potential-pickup point.
- In accordance with IEC 61984, OMNIMATE-connectors are connectors without breaking capacity (COC). During designated use, connectors are not allowed to be engaged or disengaged when live or under load
- Long term storage of the product with average temperature of 50 °C and maximum humidity 70%, 36 months

Classificazioni

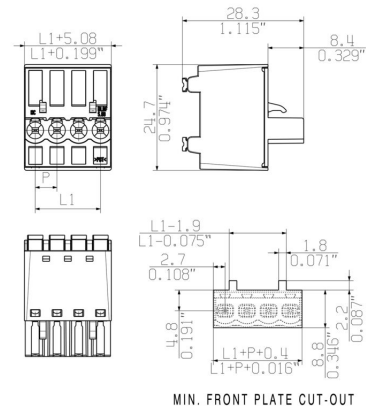
| | | | |
|-------------|-------------|-------------|-------------|
| ETIM 8.0 | EC002638 | ETIM 9.0 | EC002638 |
| ETIM 10.0 | EC002638 | ECLASS 14.0 | 27-46-02-02 |
| ECLASS 15.0 | 27-46-02-02 | | |

Disegni

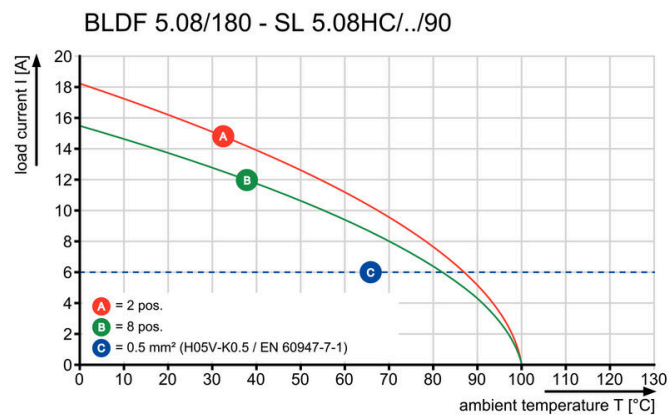
Illustrazione del prodotto



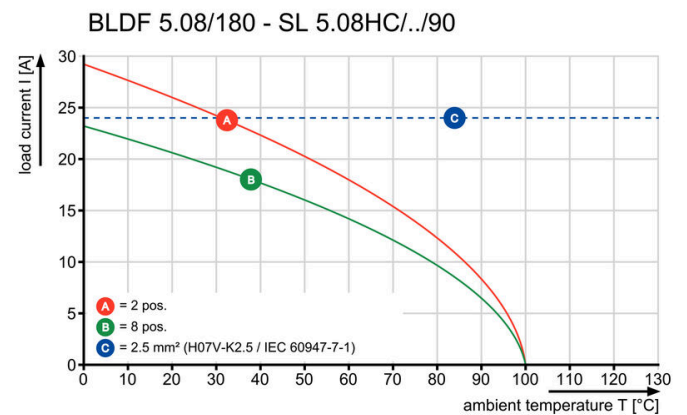
Dimensional drawing



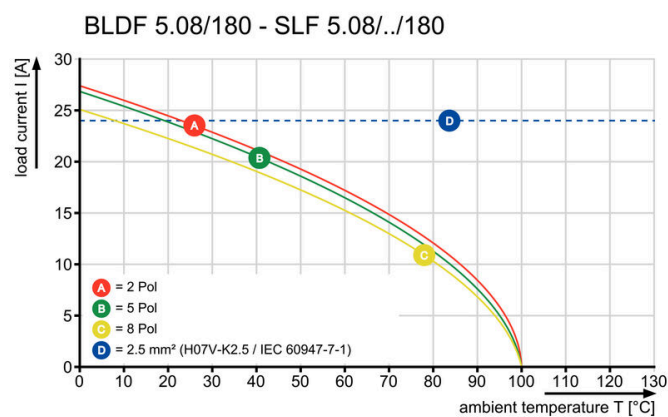
Graph



Graph



Graph



Uncompromising functionality High vibration resistance

Disegni

Vantaggi del prodotto



Solid PUSH IN contact Safe and durable

Vantaggi del prodotto



Cost-effective wiring Quick and intuitive operation

Vantaggi del prodotto



Wide clamping range Tool-free wire connection

Accessori

Elementi di codifica



Collegare solo ciò che deve essere collegato: il collegamento giusto nel punto giusto.

Gli elementi di codifica e i dispositivi di bloccaggio assegnano chiaramente gli elementi di collegamento durante il processo di fabbricazione e il funzionamento. Gli elementi di codifica e i dispositivi di bloccaggio vengono inseriti prima dell'assemblaggio o durante la fase di assemblaggio cavi. L'alternativa Weidmüller: configurare online con l'ausilio del configuratore di varianti per precodificare il materiale prima della consegna.

Un equipaggiamento errato sul circuito stampato, nonché un errato inserimento di elementi di collegamento ora sono esclusi.

Il vantaggio: nessuna ricerca degli errori durante la produzione e nessun errore durante l'uso da parte dell'utilizzatore.

Dati generali per l'ordinazione

| | | | |
|-------------|----------------------------|--|--|
| Tipo | BLZ/SL KO BK BX | Versione | |
| N. d'ordine | 1545710000 | Connettore per circuito stampato, Accessori, Elemento di codifica, | |
| GTIN (EAN) | 4008190087142 | nero, Numero di poli: 1 | |
| CPZ | 50 ST | | |
| Tipo | BLZ/SL KO OR BX | Versione | |
| N. d'ordine | 1573010000 | Connettore per circuito stampato, Accessori, Elemento di codifica, | |
| GTIN (EAN) | 4008190048396 | arancione, Numero di poli: 1 | |
| CPZ | 100 ST | | |

Cacciavite a lama



Cacciaviti a lama tonda, SD DIN 5265, ISO 2380/2, innesto femmina secondo DIN 5264, ISO 2380/1, punta Chrom Top, impugnatura SoftFinish

Dati generali per l'ordinazione

| | | | |
|-------------|----------------------------|------------------------|--|
| Tipo | SDS 0.6X3.5X100 | Versione | |
| N. d'ordine | 9008330000 | Cacciavite, Cacciavite | |
| GTIN (EAN) | 4032248056286 | | |
| CPZ | 1 ST | | |
| Tipo | SDS 0.6X3.5X200 | Versione | |
| N. d'ordine | 9010110000 | Cacciavite, Cacciavite | |
| GTIN (EAN) | 4032248300754 | | |
| CPZ | 1 ST | | |
| Tipo | SDIS 0.6X3.5X100 | Versione | |
| N. d'ordine | 9008390000 | Cacciavite, Cacciavite | |
| GTIN (EAN) | 4032248056354 | | |
| CPZ | 1 ST | | |

BLDF 5.08/04/180 SN BK BX

Weidmüller Interface GmbH & Co. KG
Klingenbergstraße 26
D-32758 Detmold
Germany

www.weidmueller.com

Controprezzi

SLDF 5.08



Connettore maschio per montaggio in feritoia su piastra frontale con funzione di bloccaggio opzionale. Collegamento interno a spina piatta o a saldare. I connettori sono siglabili e possono essere codificati.

Dati generali per l'ordinazione

| | | |
|-------------|----------------------------|--|
| Tipo | SLDF 5.08 L/F 4 SN BK BX | Versione |
| N. d'ordine | 1635760000 | Connettore per circuito stampato, Connettore maschio, 5.08 mm, |
| GTIN (EAN) | 4008190264192 | Numero di poli: 4, 180°, Collegamento a spina piatta, Collegamento a |
| CPZ | 42 ST | saldare, Box |
| Tipo | SLDF 5.08 L/F 4 SN OR BX | Versione |
| N. d'ordine | 1599150000 | Connettore per circuito stampato, Connettore maschio, 5.08 mm, |
| GTIN (EAN) | 4008190133627 | Numero di poli: 4, 180°, Collegamento a spina piatta, Collegamento a |
| CPZ | 42 ST | saldare, Box |

SL 5.08/135



Connettori maschio con direzione d#92uscita a 135°. La lunghezza dei codoli a saldare è ottimizzata per saldature ad onda. I connettori presentano uno spazio per la siglatura e possono essere codificati.

Dati generali per l'ordinazione

| | | |
|-------------|----------------------------|--|
| Tipo | SL 5.08/04/135 3.2SN OR... | Versione |
| N. d'ordine | 1603080000 | Connettore per circuito stampato, Connettore maschio, aperto |
| GTIN (EAN) | 4008190164997 | lateralmente, Collegamento a saldare THT, 5.08 mm, Numero di poli: |
| CPZ | 100 ST | 4, 135°, Lunghezza spina a saldare (l): 3.2 mm, stagnato, arancione, Box |

SL 5.08/135B



Connettori maschio con direzione d#92uscita a 135°. La lunghezza dei codoli a saldare è ottimizzata per saldature ad onda. I connettori presentano uno spazio per la siglatura e possono essere codificati.

BLDF 5.08/04/180 SN BK BX

Weidmüller Interface GmbH & Co. KG
 Klingenbergstraße 26
 D-32758 Detmold
 Germany

www.weidmueller.com

Contropezzi

Dati generali per l'ordinazione

| | | |
|-------------|----------------------------|--|
| Tipo | SL 5.08/04/135B 3.2SN O... | Versione |
| N. d'ordine | 1605550000 | Connettore per circuito stampato, Connettore maschio, Coda di |
| GTIN (EAN) | 4008190051693 | rondine per blocchetti di fissaggio, Collegamento a saldare THT, 5.08 |
| CPZ | 100 ST | mm, Numero di poli: 4, 135°, Lunghezza spina a saldare (l): 3.2 mm, stagnato, arancione, Box |

SL 5.08/180



Connettori maschio con direzione d#92uscita diritta a 180°. La lunghezza dei codoli a saldare è ottimizzata per saldature ad onda. I connettori presentano uno spazio per la siglatura e possono essere codificati.

Dati generali per l'ordinazione

| | | |
|-------------|----------------------------|--|
| Tipo | SL 5.08/04/180 3.2SN OR... | Versione |
| N. d'ordine | 1517460000 | Connettore per circuito stampato, Connettore maschio, aperto |
| GTIN (EAN) | 4008190042011 | lateralmente, Collegamento a saldare THT, 5.08 mm, Numero di poli: |
| CPZ | 100 ST | 4, 180°, Lunghezza spina a saldare (l): 3.2 mm, stagnato, arancione, Box |

SL 5.08/180B



Connettori maschio con direzione d#92uscita diritta a 180°. La lunghezza dei codoli a saldare è ottimizzata per saldature ad onda. I connettori presentano uno spazio per la siglatura e possono essere codificati.

Dati generali per l'ordinazione

| | | |
|-------------|----------------------------|--|
| Tipo | SL 5.08/04/180B 3.2SN O... | Versione |
| N. d'ordine | 1519760000 | Connettore per circuito stampato, Connettore maschio, Coda di |
| GTIN (EAN) | 4008190098483 | rondine per blocchetti di fissaggio, Collegamento a saldare THT, 5.08 |
| CPZ | 100 ST | mm, Numero di poli: 4, 180°, Lunghezza spina a saldare (l): 3.2 mm, stagnato, arancione, Box |

BLDF 5.08/04/180 SN BK BX

Weidmüller Interface GmbH & Co. KG
Klingenbergstraße 26
D-32758 Detmold
Germany

www.weidmueller.com

Controp pezzi

SL 5.08/90



Connettori maschio con direzione d#92uscita a 90°. La lunghezza dei codoli a saldare è ottimizzata per saldature ad onda. I connettori presentano uno spazio per la siglatura e possono essere codificati.

Dati generali per l'ordinazione

| | | |
|-------------|----------------------------|---|
| Tipo | SL 5.08/04/90 3.2SN OR ... | Versione |
| N. d'ordine | 1508260000 | Connettore per circuito stampato, Connettore maschio, aperto |
| GTIN (EAN) | 4008190021207 | lateralmente, Collegamento a saldare THT, 5.08 mm, Numero di poli: |
| CPZ | 100 ST | 4, 90°, Lunghezza spina a saldare (l): 3.2 mm, stagnato, arancione, Box |

SL 5.08/90B

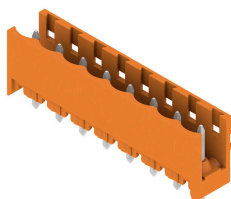


Connettori maschio con direzione d#92uscita a 90°. La lunghezza dei codoli a saldare è ottimizzata per saldature ad onda. I connettori presentano uno spazio per la siglatura e possono essere codificati.

Dati generali per l'ordinazione

| | | |
|-------------|----------------------------|---|
| Tipo | SL 5.08/04/90B 3.2SN OR... | Versione |
| N. d'ordine | 1510560000 | Connettore per circuito stampato, Connettore maschio, Coda di |
| GTIN (EAN) | 4008190046842 | rondine per blocchetti di fissaggio, Collegamento a saldare THT, 5.08 |
| CPZ | 100 ST | mm, Numero di poli: 4, 90°, Lunghezza spina a saldare (l): 3.2 mm, stagnato, arancione, Box |

SL 5.08HC/180



Strisce di connettori maschio in plastica rinforzata con fibra di vetro con uscita per il conduttore diritta, ottimizzate per il processo di saldatura ad onda. La variante con flangia (F) può essere avvitata nel rispettivo contatore o nel circuito stampato. Grazie all'impiego della flangia a saldare (LF) non è necessario alcun ulteriore avvita mento al circuito stampato. In questo modo i punti di saldatura sono protetti contro le sollecitazioni meccaniche. Tutte le strisce di connettori maschio possono essere codificate manualmente oppure essere ordinate già precodificate. HC = High Current (a corrente forte).

BLDF 5.08/04/180 SN BK BX

Weidmüller Interface GmbH & Co. KG
Klingenbergstraße 26
D-32758 Detmold
Germany

www.weidmueller.com

Contropezzi

Dati generali per l'ordinazione

| | | |
|-------------|----------------------------|--|
| Tipo | SL 5.08HC/04/180 3.2SN ... | Versione |
| N. d'ordine | 1148140000 | Connettore per circuito stampato, Connettore maschio, aperto |
| GTIN (EAN) | 4032248934478 | lateralmente, Collegamento a saldare THT, 5.08 mm, Numero di poli: |
| CPZ | 100 ST | 4, 180°, Lunghezza spina a saldare (l): 3.2 mm, stagnato, nero, Box |
| Tipo | SL 5.08HC/04/180 3.2SN ... | Versione |
| N. d'ordine | 1146380000 | Connettore per circuito stampato, Connettore maschio, aperto |
| GTIN (EAN) | 4032248933327 | lateralmente, Collegamento a saldare THT, 5.08 mm, Numero di poli: |
| CPZ | 100 ST | 4, 180°, Lunghezza spina a saldare (l): 3.2 mm, stagnato, arancione, Box |

SL 5.08HC/180B



Strisce di connettori maschio in plastica rinforzata con fibra di vetro con uscita per il conduttore diritta, ottimizzate per il processo di saldatura ad onda. La variante con flangia (F) può essere avvitata nel rispettivo contatore o nel circuito stampato. Grazie all'impiego della flangia a saldare (LF) non è necessario alcun ulteriore avvitamento al circuito stampato. In questo modo i punti di saldatura sono protetti contro le sollecitazioni meccaniche. Tutte le strisce di connettori maschio possono essere codificate manualmente oppure essere ordinate già precodificate. HC = High Current (a corrente forte).

Dati generali per l'ordinazione

| | | |
|-------------|----------------------------|--|
| Tipo | SL 5.08HC/04/180B 3.2SN... | Versione |
| N. d'ordine | 1149470000 | Connettore per circuito stampato, Connettore maschio, Coda di |
| GTIN (EAN) | 4032248935383 | rondine per blocchetti di fissaggio, Collegamento a saldare THT, 5.08 |
| CPZ | 100 ST | mm, Numero di poli: 4, 180°, Lunghezza spina a saldare (l): 3.2 mm, stagnato, nero, Box |
| Tipo | SL 5.08HC/04/180B 3.2SN... | Versione |
| N. d'ordine | 1147360000 | Connettore per circuito stampato, Connettore maschio, Coda di |
| GTIN (EAN) | 4032248934058 | rondine per blocchetti di fissaggio, Collegamento a saldare THT, 5.08 |
| CPZ | 100 ST | mm, Numero di poli: 4, 180°, Lunghezza spina a saldare (l): 3.2 mm, stagnato, arancione, Box |

SL 5.08HC/180G



Strisce di connettori maschio in plastica rinforzata con fibra di vetro con uscita per il conduttore diritta, ottimizzate per il processo di saldatura ad onda. La variante con flangia (F) può essere avvitata nel rispettivo contatore o nel circuito stampato. Grazie all'impiego della flangia a saldare (LF) non è necessario alcun ulteriore avvitamento al circuito stampato. In questo modo i punti di saldatura sono protetti contro le sollecitazioni meccaniche. Tutte le strisce di connettori maschio possono essere codificate manualmente oppure essere ordinate già precodificate. HC = High Current (a corrente forte).

BLDF 5.08/04/180 SN BK BX

Weidmüller Interface GmbH & Co. KG
 Klingenbergstraße 26
 D-32758 Detmold
 Germany

www.weidmueller.com

Contropezzi

Dati generali per l'ordinazione

| | | |
|-------------|----------------------------|--|
| Tipo | SL 5.08HC/04/180G 3.2SN... | Versione |
| N. d'ordine | 1148700000 | Connettore per circuito stampato, Connettore maschio, chiuso |
| GTIN (EAN) | 4032248934188 | lateralmente, Collegamento a saldare THT, 5.08 mm, Numero di poli: |
| CPZ | 100 ST | 4, 180°, Lunghezza spina a saldare (l): 3.2 mm, stagnato, nero, Box |
| Tipo | SL 5.08HC/04/180G 3.2SN... | Versione |
| N. d'ordine | 1146780000 | Connettore per circuito stampato, Connettore maschio, chiuso |
| GTIN (EAN) | 4032248108664 | lateralmente, Collegamento a saldare THT, 5.08 mm, Numero di poli: |
| CPZ | 100 ST | 4, 180°, Lunghezza spina a saldare (l): 3.2 mm, stagnato, arancione, Box |

SL 5.08HC/90



Connettori maschio in plastica rinforzata con fibra di vetro con uscita per il conduttore a 90°, ottimizzati per il processo di saldatura ad onda. La variante con flangia (F) può essere avvitata nel rispettivo contatore o nel circuito stampato. Grazie all'impiego della flangia a saldare (LF) non è necessario alcun ulteriore avvitamento al circuito stampato. In questo modo i punti di saldatura sono protetti contro le sollecitazioni meccaniche. Tutte le strisce di connettori maschio possono essere codificate manualmente oppure essere ordinate già precodificate. HC = High Current (a corrente forte).

Dati generali per l'ordinazione

| | | |
|-------------|----------------------------|---|
| Tipo | SL 5.08HC/04/90 3.2SN B... | Versione |
| N. d'ordine | 1155050000 | Connettore per circuito stampato, Connettore maschio, aperto |
| GTIN (EAN) | 4050118050790 | lateralmente, Collegamento a saldare THT, 5.08 mm, Numero di poli: |
| CPZ | 100 ST | 4, 90°, Lunghezza spina a saldare (l): 3.2 mm, stagnato, nero, Box |
| Tipo | SL 5.08HC/04/90 3.2SN O... | Versione |
| N. d'ordine | 1146770000 | Connettore per circuito stampato, Connettore maschio, aperto |
| GTIN (EAN) | 4050118051483 | lateralmente, Collegamento a saldare THT, 5.08 mm, Numero di poli: |
| CPZ | 100 ST | 4, 90°, Lunghezza spina a saldare (l): 3.2 mm, stagnato, arancione, Box |

SL 5.08HC/90B



Connettori maschio in plastica rinforzata con fibra di vetro con uscita per il conduttore a 90°, ottimizzati per il processo di saldatura ad onda. La variante con flangia (F) può essere avvitata nel rispettivo contatore o nel circuito stampato. Grazie all'impiego della flangia a saldare (LF) non è necessario alcun ulteriore avvitamento al circuito stampato. In questo modo i punti di saldatura sono protetti contro le sollecitazioni meccaniche. Tutte le strisce di connettori maschio possono essere codificate manualmente oppure essere ordinate già precodificate. HC = High Current (a corrente forte).

Dati generali per l'ordinazione

| | | |
|-------------|----------------------------|---|
| Tipo | SL 5.08HC/04/90B 3.2SN ... | Versione |
| N. d'ordine | 1155600000 | Connettore per circuito stampato, Connettore maschio, Coda di |
| GTIN (EAN) | 4050118050332 | rondine per blocchetti di fissaggio, Collegamento a saldare THT, 5.08 |
| CPZ | 100 ST | |

BLDF 5.08/04/180 SN BK BX

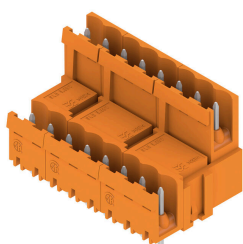
Weidmüller Interface GmbH & Co. KG
 Klingenbergstraße 26
 D-32758 Detmold
 Germany

www.weidmueller.com

Contropezzi

| | | |
|-------------|----------------------------|---|
| | | mm, Numero di poli: 4, 90°, Lunghezza spina a saldare (l): 3.2 mm, stagnato, nero, Box |
| Tipo | SL 5.08HC/04/90B 3.2SN ... | Versione |
| N. d'ordine | 1148100000 | Connettore per circuito stampato, Connettore maschio, Coda di |
| GTIN (EAN) | 4050118051025 | rondine per blocchetti di fissaggio, Collegamento a saldare THT, 5.08 |
| CPZ | 100 ST | mm, Numero di poli: 4, 90°, Lunghezza spina a saldare (l): 3.2 mm, stagnato, arancione, Box |

SLDV 5.08/180



Strisce di connettori maschio con lunghezza codolo a saldare ottimizzata per saldature ad onda. I connettori maschio dispongono di spazio per la siglatura e sono codificabili. HC = High Current (a corrente forte).

Dati generali per l'ordinazione

| | | |
|-------------|----------------------------|--|
| Tipo | SLD 5.08V/08/180 3.2SN ... | Versione |
| N. d'ordine | 1725670000 | Connettore per circuito stampato, Connettore maschio, aperto |
| GTIN (EAN) | 4032248061969 | lateralmente, Collegamento a saldare THT, 5.08 mm, Numero di poli: |
| CPZ | 50 ST | 8, 180°, Lunghezza spina a saldare (l): 3.2 mm, stagnato, arancione, Box |

SLDV 5.08/180B



Strisce di connettori maschio con lunghezza codolo a saldare ottimizzata per saldature ad onda. I connettori maschio dispongono di spazio per la siglatura e sono codificabili. HC = High Current (a corrente forte).

Dati generali per l'ordinazione

| | | |
|-------------|----------------------------|--|
| Tipo | SLD 5.08V/08/180B 3.2SN... | Versione |
| N. d'ordine | 1726760000 | Connettore per circuito stampato, Connettore maschio, Coda di |
| GTIN (EAN) | 4032248062645 | rondine per blocchetti di fissaggio, Collegamento a saldare THT, 5.08 |
| CPZ | 50 ST | mm, Numero di poli: 8, 180°, Lunghezza spina a saldare (l): 3.2 mm, stagnato, arancione, Box |

BLDF 5.08/04/180 SN BK BX

Weidmüller Interface GmbH & Co. KG
Klingenbergstraße 26
D-32758 Detmold
Germany

www.weidmueller.com

Contropiezzi

SLDV 5.08/90



Strisce di connettori maschio con lunghezza codolo a saldare ottimizzata per saldature ad onda. I connettori maschio dispongono di spazio per la siglatura e sono codificabili. HC = High Current (a corrente forte).

Dati generali per l'ordinazione

| | | |
|-------------|----------------------------|---|
| Tipo | SLD 5.08V/08/90 3.2 SN ... | Versione |
| N. d'ordine | 1725190000 | Connettore per circuito stampato, Connettore maschio, aperto lateralmente, Collegamento a saldare THT, 5.08 mm, Numero di poli: |
| GTIN (EAN) | 4032248060597 | 8, 90°, Lunghezza spina a saldare (l): 3.2 mm, stagnato, arancione, Box |
| CPZ | 50 ST | |

SLDV 5.08/90B

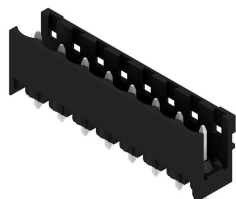


Strisce di connettori maschio con lunghezza codolo a saldare ottimizzata per saldature ad onda. I connettori maschio dispongono di spazio per la siglatura e sono codificabili. HC = High Current (a corrente forte).

Dati generali per l'ordinazione

| | | |
|-------------|----------------------------|---|
| Tipo | SLD 5.08V/08/90B 3.2 SN... | Versione |
| N. d'ordine | 1726300000 | Connettore per circuito stampato, Connettore maschio, Coda di rondine per blocchetti di fissaggio, Collegamento a saldare THT, 5.08 mm, Numero di poli: 8, 90°, Lunghezza spina a saldare (l): 3.2 mm, stagnato, arancione, Box |
| GTIN (EAN) | 4032248061273 | |
| CPZ | 50 ST | |

SL-SMT 5.08/180 Box



Connettore maschio aperto, diritto, resistente alle alte temperature Imballaggio in scatola o Tape. Su Tape e con codolo a saldare da 1,5 mm, ottimizzati per l'equipaggiamento automatico. Codolo a saldare da 3,2 mm, indicato per saldatura reflow e a onda. Le strisce di connettori maschio presentano uno spazio per la siglatura e sono codificabili. HC = High Current (a corrente forte).

BLDF 5.08/04/180 SN BK BX

Weidmüller Interface GmbH & Co. KG
Klingenbergstraße 26
D-32758 Detmold
Germany

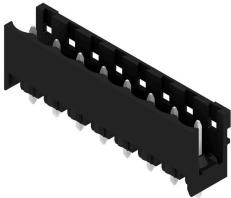
www.weidmueller.com

Controp pezzi

Dati generali per l'ordinazione

| | | |
|-------------|----------------------------|--|
| Tipo | SL-SMT 5.08HC/04/180 1... | Versione |
| N. d'ordine | 1775592001 | Connettore per circuito stampato, Connettore maschio, aperto |
| GTIN (EAN) | 4032248157563 | lateralmente, Collegamento a saldare THT/THR, 5.08 mm, Numero di |
| CPZ | 100 ST | poli: 4, 180°, Lunghezza spina a saldare (l): 1.5 mm, stagnato, nero, Box |
| Tipo | SL-SMT 5.08HC/04/180 3... | Versione |
| N. d'ordine | 1838000000 | Connettore per circuito stampato, Connettore maschio, aperto |
| GTIN (EAN) | 4032248348060 | lateralmente, Collegamento a saldare THT/THR, 5.08 mm, Numero di |
| CPZ | 100 ST | poli: 4, 180°, Lunghezza spina a saldare (l): 3.2 mm, stagnato, nero, Box |

SL-SMT 5.08/180 Tape

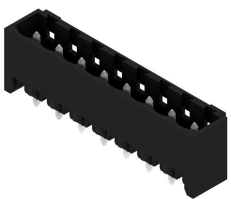


Connettore maschio aperto, diritto, resistente alle alte temperature Imballaggio in scatola o Tape. Su Tape e con codolo a saldare da 1,5 mm, ottimizzati per l'equipaggiamento automatico. Codolo a saldare da 3,2 mm, indicato per saldatura reflow e a onda. Le strisce di connettori maschio presentano uno spazio per la siglatura e sono codificabili. HC = High Current (a corrente forte).

Dati generali per l'ordinazione

| | | |
|-------------|----------------------------|---|
| Tipo | SL-SMT 5.08HC/04/180 1... | Versione |
| N. d'ordine | 1775594001 | Connettore per circuito stampato, Connettore maschio, aperto |
| GTIN (EAN) | 4032248159505 | lateralmente, Collegamento a saldare THT/THR, 5.08 mm, Numero di |
| CPZ | 250 ST | poli: 4, 180°, Lunghezza spina a saldare (l): 1.5 mm, stagnato, nero, Tape |

SL-SMT 5.08/180G Box



Striscia di connettori maschio resistenti alle alte temperature, in confezione Box o Tape. Su Tape, con codolo a saldare da 1,5 mm, ottimizzati per l'equipaggiamento automatico. Codolo a saldare da 3,2 mm, indicato per saldatura reflow e a onda. Le strisce di connettori maschio presentano uno spazio per la siglatura e sono codificabili. HC = High Current (a corrente forte).

Dati generali per l'ordinazione

| | | |
|-------------|----------------------------|--|
| Tipo | SL-SMT 5.08HC/04/180G 1... | Versione |
| N. d'ordine | 1775942001 | Connettore per circuito stampato, Connettore maschio, chiuso |
| GTIN (EAN) | 4032248158935 | lateralmente, Collegamento a saldare THT/THR, 5.08 mm, Numero di |
| CPZ | 100 ST | poli: 4, 180°, Lunghezza spina a saldare (l): 1.5 mm, stagnato, nero, Box |
| Tipo | SL-SMT 5.08HC/04/180G 3... | Versione |
| N. d'ordine | 1838230000 | Connettore per circuito stampato, Connettore maschio, chiuso |
| GTIN (EAN) | 4032248348299 | lateralmente, Collegamento a saldare THT/THR, 5.08 mm, Numero di |
| CPZ | 100 ST | |

BLDF 5.08/04/180 SN BK BX

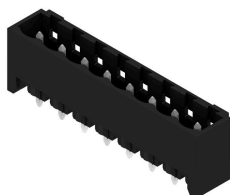
Weidmüller Interface GmbH & Co. KG
 Klingenbergstraße 26
 D-32758 Detmold
 Germany

www.weidmueller.com

Contropezzi

poli: 4, 180°, Lunghezza spina a saldare (l): 3.2 mm, stagnato, nero,
 Box

SL-SMT 5.08/180G Tape

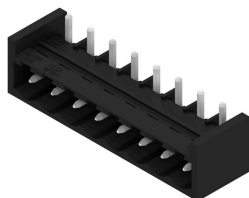


Striscia di connettori maschio resistenti alle alte temperature, in confezione Box o Tape. Su Tape, con codolo a saldare da 1,5 mm, ottimizzati per l'equipaggiamento automatico. Codolo a saldare da 3,2 mm, indicato per saldatura reflow e a onda. Le strisce di connettori maschio presentano uno spazio per la siglatura e sono codificabili. HC = High Current (a corrente forte).

Dati generali per l'ordinazione

| | | |
|-------------|----------------------------|---|
| Tipo | SL-SMT 5.08HC/04/180G 1... | Versione |
| N. d'ordine | 1775944001 | Connettore per circuito stampato, Connettore maschio, chiuso |
| GTIN (EAN) | 4032248160129 | lateralmente, Collegamento a saldare THT/THR, 5.08 mm, Numero di |
| CPZ | 250 ST | poli: 4, 180°, Lunghezza spina a saldare (l): 1.5 mm, stagnato, nero, Tape |

SL-SMT 5.08/270GH Box



Connettore maschio aperto, diritto, resistente alle alte temperature Imballaggio in scatola o Tape. Su Tape e con codolo a saldare da 1,5 mm, ottimizzati per l'equipaggiamento automatico. Codolo a saldare da 3,2 mm, indicato per saldatura reflow e a onda. Le strisce di connettori maschio presentano uno spazio per la siglatura e sono codificabili. HC = High Current (a corrente forte).

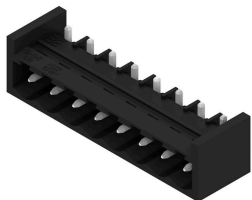
Dati generali per l'ordinazione

| | | |
|-------------|----------------------------|--|
| Tipo | SL-SMT 5.08HC/04/270GH ... | Versione |
| N. d'ordine | 1877390000 | Connettore per circuito stampato, Connettore maschio, chiuso |
| GTIN (EAN) | 4032248468027 | lateralmente, Collegamento a saldare THT/THR, 5.08 mm, Numero di |
| CPZ | 100 ST | poli: 4, 270°, Lunghezza spina a saldare (l): 3.2 mm, stagnato, nero, Box |

Contropezzi

www.weidmueller.com

SL-SMT 5.08/270GH Tape

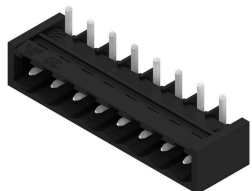


Connettore maschio aperto, diritto, resistente alle alte temperature Imballaggio in scatola o Tape. Su Tape e con codolo a saldare da 1,5 mm, ottimizzati per l'equipaggiamento automatico. Codolo a saldare da 3,2 mm, indicato per saldatura reflow e a onda. Le strisce di connettori maschio presentano uno spazio per la siglatura e sono codificabili. HC = High Current (a corrente forte).

Dati generali per l'ordinazione

| | | |
|-------------|----------------------------|--|
| Tipo | SL-SMT 5.08HC/04/270GH ... | Versione |
| N. d'ordine | 1877610000 | Connettore per circuito stampato, Connettore maschio, chiuso |
| GTIN (EAN) | 4032248468201 | lateralmente, Collegamento a saldare THT/THR, 5.08 mm, Numero di |
| CPZ | 335 ST | poli: 4, 270°, Lunghezza spina a saldare (l): 1.5 mm, stagnato, nero, Tape |
| Tipo | SL-SMT 5.08HC/04/270GH ... | Versione |
| N. d'ordine | 1877830000 | Connettore per circuito stampato, Connettore maschio, chiuso |
| GTIN (EAN) | 4032248468485 | lateralmente, Collegamento a saldare THT/THR, 5.08 mm, Numero di |
| CPZ | 225 ST | poli: 4, 270°, Lunghezza spina a saldare (l): 3.2 mm, stagnato, nero, Tape |

SL-SMT 5.08/270GL Box



Connettore maschio aperto, diritto, resistente alle alte temperature Imballaggio in scatola o Tape. Su Tape e con codolo a saldare da 1,5 mm, ottimizzati per l'equipaggiamento automatico. Codolo a saldare da 3,2 mm, indicato per saldatura reflow e a onda. Le strisce di connettori maschio presentano uno spazio per la siglatura e sono codificabili. HC = High Current (a corrente forte).

Dati generali per l'ordinazione

| | | |
|-------------|----------------------------|---|
| Tipo | SL-SMT 5.08HC/04/270GL ... | Versione |
| N. d'ordine | 1877140000 | Connettore per circuito stampato, Connettore maschio, chiuso |
| GTIN (EAN) | 4032248467594 | lateralmente, Collegamento a saldare THT/THR, 5.08 mm, Numero di |
| CPZ | 100 ST | poli: 4, 270°, Lunghezza spina a saldare (l): 1.5 mm, stagnato, nero, Box |
| Tipo | SL-SMT 5.08HC/04/270GL ... | Versione |
| N. d'ordine | 1877510000 | Connettore per circuito stampato, Connettore maschio, chiuso |
| GTIN (EAN) | 4032248468133 | lateralmente, Collegamento a saldare THT/THR, 5.08 mm, Numero di |
| CPZ | 100 ST | poli: 4, 270°, Lunghezza spina a saldare (l): 3.2 mm, stagnato, nero, Box |

BLDF 5.08/04/180 SN BK BX

Weidmüller Interface GmbH & Co. KG
 Klingenbergstraße 26
 D-32758 Detmold
 Germany

www.weidmueller.com

Contropiezzi

SL-SMT 5.08/270GL Tape



Connettore maschio aperto, diritto, resistente alle alte temperature. Imballaggio in scatola o Tape. Su Tape e con codolo a saldare da 1,5 mm, ottimizzati per l'equipaggiamento automatico. Codolo a saldare da 3,2 mm, indicato per saldatura reflow e a onda. Le strisce di connettori maschio presentano uno spazio per la siglatura e sono codificabili. HC = High Current (a corrente forte).

Dati generali per l'ordinazione

| | | |
|-------------|----------------------------|--|
| Tipo | SL-SMT 5.08HC/04/270GL ... | Versione |
| N. d'ordine | 1877760000 | Connettore per circuito stampato, Connettore maschio, chiuso |
| GTIN (EAN) | 4032248468416 | lateralmente, Collegamento a saldare THT/THR, 5.08 mm, Numero di |
| CPZ | 350 ST | poli: 4, 270°, Lunghezza spina a saldare (l): 1.5 mm, stagnato, nero, Tape |

SL-SMT 5.08HC/90 Box



Connettori maschio aperti, angolati a 90°, resistenti alle alte temperature. Imballaggio in scatola o Tape. Su Tape, con codolo a saldare da 1,5 mm, ottimizzati per l'equipaggiamento automatico. Codolo a saldare da 3,2 mm, indicato per saldatura reflow e a onda. Le strisce di connettori maschio presentano uno spazio per la siglatura e sono codificabili. HC = High Current (a corrente forte).

Dati generali per l'ordinazione

| | | |
|-------------|----------------------------|--|
| Tipo | SL-SMT 5.08HC/04/90 1.5... | Versione |
| N. d'ordine | 1774782001 | Connettore per circuito stampato, Connettore maschio, aperto |
| GTIN (EAN) | 4032248155811 | lateralmente, Collegamento a saldare THT/THR, 5.08 mm, Numero di |
| CPZ | 100 ST | poli: 4, 90°, Lunghezza spina a saldare (l): 1.5 mm, stagnato, nero, Box |
| Tipo | SL-SMT 5.08HC/04/90 3.2... | Versione |
| N. d'ordine | 1779970000 | Connettore per circuito stampato, Connettore maschio, aperto |
| GTIN (EAN) | 4032248165292 | lateralmente, Collegamento a saldare THT/THR, 5.08 mm, Numero di |
| CPZ | 100 ST | poli: 4, 90°, Lunghezza spina a saldare (l): 3.2 mm, stagnato, nero, Box |

SL-SMT 5.08HC/90 Tape



Connettori maschio aperti, angolati a 90°, resistenti alle alte temperature. Imballaggio in scatola o Tape. Su Tape, con codolo a saldare da 1,5 mm, ottimizzati per l'equipaggiamento automatico. Codolo a saldare da 3,2 mm, indicato per saldatura reflow e a onda. Le strisce di connettori maschio presentano uno spazio per la siglatura e sono codificabili. HC = High Current (a corrente forte).

BLDF 5.08/04/180 SN BK BX

Weidmüller Interface GmbH & Co. KG
Klingenbergstraße 26
D-32758 Detmold
Germany

www.weidmueller.com

Contropezzi

Dati generali per l'ordinazione

| | | |
|-------------|----------------------------|---|
| Tipo | SL-SMT 5.08HC/04/90 1.5... | Versione |
| N. d'ordine | 1774784001 | Connettore per circuito stampato, Connettore maschio, aperto |
| GTIN (EAN) | 4032248167678 | lateralmente, Collegamento a saldare THT/THR, 5.08 mm, Numero di poli: 4, 90°, Lunghezza spina a saldare (l): 1.5 mm, stagnato, nero, |
| CPZ | 350 ST | Tape |
| Tipo | SL-SMT 5.08HC/04/90 2.1... | Versione |
| N. d'ordine | 1410050000 | Connettore per circuito stampato, Connettore maschio, aperto |
| GTIN (EAN) | 4050118210965 | lateralmente, Collegamento a saldare THT/THR, 5.08 mm, Numero di poli: 4, 90°, Lunghezza spina a saldare (l): 2.1 mm, stagnato, nero, |
| CPZ | 350 ST | Tape |

SL-SMT 5.08HC/90G Box



Striscia di connettori maschio resistenti alle alte temperature, in confezione Box o Tape. Su Tape, con codolo a saldare da 1,5 mm, ottimizzati per l'equipaggiamento automatico. Codolo a saldare da 3,2 mm, indicato per saldatura reflow e a onda. Le strisce di connettori maschio presentano uno spazio per la siglatura e sono codificabili. HC = High Current (a corrente forte).

Dati generali per l'ordinazione

| | | |
|-------------|----------------------------|---|
| Tipo | SL-SMT 5.08HC/04/90G 1.... | Versione |
| N. d'ordine | 1775022001 | Connettore per circuito stampato, Connettore maschio, chiuso |
| GTIN (EAN) | 4032248156085 | lateralmente, Collegamento a saldare THT/THR, 5.08 mm, Numero di poli: 4, 90°, Lunghezza spina a saldare (l): 1.5 mm, stagnato, nero, Box |
| CPZ | 100 ST | |
| Tipo | SL-SMT 5.08HC/04/90G 3.... | Versione |
| N. d'ordine | 1780200000 | Connettore per circuito stampato, Connettore maschio, chiuso |
| GTIN (EAN) | 4032248165520 | lateralmente, Collegamento a saldare THT/THR, 5.08 mm, Numero di poli: 4, 90°, Lunghezza spina a saldare (l): 3.2 mm, stagnato, nero, Box |
| CPZ | 100 ST | |

SL-SMT 5.08HC/90G Tape



Striscia di connettori maschio resistenti alle alte temperature, in confezione Box o Tape. Su Tape, con codolo a saldare da 1,5 mm, ottimizzati per l'equipaggiamento automatico. Codolo a saldare da 3,2 mm, indicato per saldatura reflow e a onda. Le strisce di connettori maschio presentano uno spazio per la siglatura e sono codificabili. HC = High Current (a corrente forte).

Dati generali per l'ordinazione

| | | |
|-------------|----------------------------|---|
| Tipo | SL-SMT 5.08HC/04/90G 1.... | Versione |
| N. d'ordine | 1775024001 | Connettore per circuito stampato, Connettore maschio, chiuso |
| GTIN (EAN) | 4032248167746 | lateralmente, Collegamento a saldare THT/THR, 5.08 mm, Numero di poli: 4, 90°, Lunghezza spina a saldare (l): 1.5 mm, stagnato, nero, |
| CPZ | 350 ST | Tape |

BLDF 5.08/04/180 SN BK BX

Weidmüller Interface GmbH & Co. KG
 Klingenbergstraße 26
 D-32758 Detmold
 Germany

Contropiezzi

www.weidmueller.com

SLF 5.08/180 SN

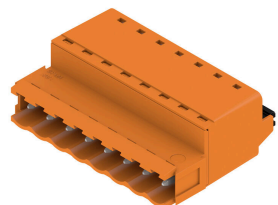


Connettore maschio con tecnica di collegamento PUSH IN con direzione di uscita diritta, insieme a BLF 5.08HC come applicazione Wire-to-Wire come passaggio a parete. I connettori maschio presentano uno spazio per la siglatura e possono essere codificati.

Dati generali per l'ordinazione

| | | |
|-------------|----------------------------|--|
| Tipo | SLF 5.08/04/180 SN BK BX | Versione |
| N. d'ordine | 1335580000 | Connettore per circuito stampato, Collegamento, 5.08 mm, Numero di poli: 4, 180°, PUSH IN con attuatore, Campo di sezioni, max. : 3.31 |
| GTIN (EAN) | 4050118138481 | |
| CPZ | 90 ST | mm ² , Box |
| Tipo | SLF 5.08/04/180 SN OR BX | Versione |
| N. d'ordine | 1335350000 | Connettore per circuito stampato, Collegamento, 5.08 mm, Numero di poli: 4, 180°, PUSH IN con attuatore, Campo di sezioni, max. : 3.31 |
| GTIN (EAN) | 4050118138856 | |
| CPZ | 90 ST | mm ² , Box |

SLF 5.08/180B SN



Connettore maschio con tecnica di collegamento PUSH IN con direzione di uscita diritta, insieme a BLF 5.08HC come applicazione Wire-to-Wire come passaggio a parete. I connettori maschio presentano uno spazio per la siglatura e possono essere codificati.

Dati generali per l'ordinazione

| | | |
|-------------|----------------------------|--|
| Tipo | SLF 5.08/04/180B SN BK ... | Versione |
| N. d'ordine | 1335810000 | Connettore per circuito stampato, Collegamento, 5.08 mm, Numero di poli: 4, 180°, PUSH IN con attuatore, Campo di sezioni, max. : 3.31 |
| GTIN (EAN) | 4050118139082 | |
| CPZ | 78 ST | mm ² , Box |
| Tipo | SLF 5.08/04/180B SN OR ... | Versione |
| N. d'ordine | 1335460000 | Connettore per circuito stampato, Collegamento, 5.08 mm, Numero di poli: 4, 180°, PUSH IN con attuatore, Campo di sezioni, max. : 3.31 |
| GTIN (EAN) | 4050118138849 | |
| CPZ | 78 ST | mm ² , Box |

BLDF 5.08/04/180 SN BK BX

Weidmüller Interface GmbH & Co. KG
 Klingenbergstraße 26
 D-32758 Detmold
 Germany

www.weidmueller.com

Contropezzi

SLF 5.08/180DF SN

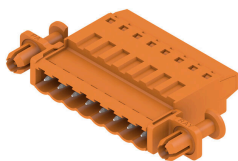


Connettore maschio con tecnica di collegamento PUSH IN con direzione di uscita diritta, insieme a BLF 5.08HC come applicazione Wire-to-Wire come passaggio a parete. I connettori maschio presentano uno spazio per la siglatura e possono essere codificati.

Dati generali per l'ordinazione

| | | |
|-------------|----------------------------|--|
| Tipo | SLF 5.08/04/180DF SN OR... | Versione |
| N. d'ordine | 1353600000 | Connettore per circuito stampato, Collegamento, 5.08 mm, Numero |
| GTIN (EAN) | 4050118156348 | di poli: 4, 180°, PUSH IN con attuatore, Campo di sezioni, max. : 3.31 |
| CPZ | 42 ST | mm², Box |

SLT 5.08/180DF SN



Connettori maschio con collegamento a vite in tecnica TOP per l'allacciamento del conduttore. I connettori maschio presentano uno spazio per la siglatura e possono essere codificati.

Dati generali per l'ordinazione

| | | |
|-------------|----------------------------|---|
| Tipo | SLT 5.08/04/180DF SN OR... | Versione |
| N. d'ordine | 1353380000 | Connettore per circuito stampato, Collegamento, 5.08 mm, Numero |
| GTIN (EAN) | 4050118156140 | di poli: 4, 180°, Collegamento TOP, Campo di sezioni, max. : 2.5 mm², |
| CPZ | 42 ST | Box |

SLT 5.08B



Connettori maschio con collegamento a vite in tecnica TOP per l'allacciamento del conduttore. I connettori maschio presentano uno spazio per la siglatura e possono essere codificati.

Dati generali per l'ordinazione

| | | |
|-------------|----------------------------|---|
| Tipo | SLT 5.08/04/180B SN OR ... | Versione |
| N. d'ordine | 1611730000 | Connettore per circuito stampato, Collegamento, 5.08 mm, Numero |
| GTIN (EAN) | 4008190192617 | di poli: 4, 180°, Collegamento TOP, Campo di sezioni, max. : 2.5 mm², |
| CPZ | 100 ST | Box |

BLDF 5.08/04/180 SN BK BX

Weidmüller Interface GmbH & Co. KG
Klingenbergstraße 26
D-32758 Detmold
Germany

www.weidmueller.com

Contropezzi

SLS 5.08/180 SN



Connettori femmina con collegamento a vite in tecnica a staffa di serraggio per il collegamento del conduttore I connettori maschio presentano uno spazio per la siglatura e possono essere codificati.

Dati generali per l'ordinazione

| | | |
|-------------|----------------------------|---|
| Tipo | SLS 5.08/04/180 SN OR BX | Versione |
| N. d'ordine | 1627110000 | Connettore per circuito stampato, Collegamento, 5.08 mm, Numero di |
| GTIN (EAN) | 4008190199623 | poli: 4, 180°, Collegamento a vite, Campo di sezioni, max. : 3.31 mm ² , |
| CPZ | 90 ST | Box |

SLS 5.08/180B



Connettori femmina con collegamento a vite in tecnica a staffa di serraggio per il collegamento del conduttore I connettori maschio presentano uno spazio per la siglatura e possono essere codificati.

Dati generali per l'ordinazione

| | | |
|-------------|----------------------------|---|
| Tipo | SLS 5.08/04/180B SN OR ... | Versione |
| N. d'ordine | 1627260000 | Connettore per circuito stampato, Collegamento, 5.08 mm, Numero di |
| GTIN (EAN) | 4008190199777 | poli: 4, 180°, Collegamento a vite, Campo di sezioni, max. : 3.31 mm ² , |
| CPZ | 84 ST | Box |

SLS 5.08TB KF35



Connettori femmina con collegamento a vite in tecnica a staffa di serraggio per il collegamento del conduttore I connettori sono montati su guida di supporto con i piedi di bloccaggio. I connettori maschio presentano uno spazio per la siglatura e possono essere codificati.

Dati generali per l'ordinazione

| | | |
|-------------|----------------------------|---|
| Tipo | SLS 5.08/04/180TB KF SN... | Versione |
| N. d'ordine | 1846130000 | Connettore per circuito stampato, Collegamento, 5.08 mm, Numero di |
| GTIN (EAN) | 4032248362417 | poli: 4, 180°, Collegamento a vite, Campo di sezioni, max. : 3.31 mm ² , |
| CPZ | 20 ST | Box |

Contropezziwww.weidmueller.com**SLS 5.08TB RF15**

Connettori femmina con collegamento a vite in tecnica a staffa di serraggio per il collegamento del conduttore. I connettori sono montati su guida di supporto con i piedi di bloccaggio. I connettori maschio presentano uno spazio per la siglatura e possono essere codificati.

Dati generali per l'ordinazione

| | | |
|-------------|----------------------------|--|
| Tipo | SLS 5.08/04/180TB RF15 ... | Versione |
| N. d'ordine | 1846050000 | Connettore per circuito stampato, Collegamento, 5.08 mm, Numero di |
| GTIN (EAN) | 4032248362332 | poli: 4, 180°, Collegamento a vite, Campo di sezioni, max. : 3.31 mm², |
| CPZ | 20 ST | Box |