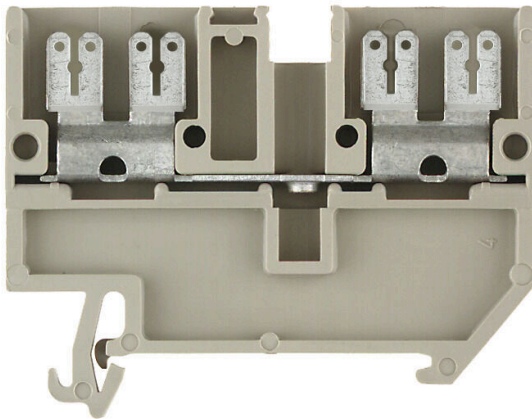


Illustrazione del prodotto

L'alimentazione attraverso l'energia, il segnale e i dati è il classico requisito nell'elettrotecnica e nella realizzazione di quadri elettrici. Il materiale isolante, la tecnica di collegamento e la progettazione dei morsetti componibili sono caratteristiche distintive. Un morsettiera componibile passante è idonea per unire e/o collegare uno o più conduttori. Potrebbero avere uno o più livelli di collegamento che hanno lo stesso potenziale oppure solo isolati l'uno contro l'altro.

Dati generali per l'ordinazione

| | |
|----------------------|--|
| Versione | Serie SAK, Morsetto passante, Sezione di dimensionamento: 2.5 mm ² , Collegamento a spina piatta, Montaggio diretto |
| N. d'ordine | 0699600000 |
| Tipo | AST 1/35 6.3/2.8 DB |
| GTIN (EAN) | 4008 190350666 |
| CPZ | 50 Pieza |
| Stato consegna | In futuro questo articolo non sarà più disponibile. |
| Disponibile fino a | 2026-06-30T00:00:00+02:00 |
| Prodotto alternativo | AST 1/35 6.3/2.8 |

Omologazioni

Omologazioni


 ROHS Conforme

 UL File Number Search [Sito web UL](#)

 N° certificato (UR) E60693
Dimensioni e pesi

| | | | |
|---------------------|--------|----------------------|-------------|
| Profondità | 46 mm | Profondità (pollici) | 1.811 inch |
| Posizione verticale | 58 mm | Altezza (pollici) | 2.2835 inch |
| Larghezza | 6.5 mm | Larghezza (pollici) | 0.2559 inch |
| Peso netto | 9.45 g | | |

Temperature

| | | | |
|--|----------------|--|----------------|
| Temperatura di magazzino | -25 °C...55 °C | Temperatura ambiente | -50 °C...75 °C |
| Temperatura d'esercizio continuo, min. | -50 °C | Temperatura d'esercizio continuo, max. | 120 °C |

Conformità ambientale del prodotto

| | |
|-----------------------|-----------------------------|
| Stato conformità RoHS | Conforme senza esenzione |
| REACH SVHC | No SVHC superiori a 0,1 wt% |

Altri dati tecnici

| | | | |
|-------------------------|-------------------|----------------------------------|----|
| Lati aperti | destra | Numero di morsetti uguali | 1 |
| Istruzioni di montaggio | Montaggio diretto | Esecuzione a prova di esplosione | No |
| Tipo di montaggio | innestabile | | |

Conduttori allacciabili (altro collegamento)

| | |
|--|-----------------------------|
| Tipo di collegamento, ulteriore collegamento | Collegamento a spina piatta |
|--|-----------------------------|

Dati caratteristici del sistema

| | | | |
|---|---|--------------------------------|----|
| Versione | Con collegamento capocorda F2.8, Con collegamento capocorda F6.3, aperto da un lato | Piastra terminale (necessaria) | Sì |
| Numero di potenziali | 1 | Numero di piani | 1 |
| Numero dei punti di serraggio per piano | 4 | Numero di potenziali per piano | 1 |
| Piani ponticellati internamente | No | Collegamento PE | No |
| Guida equipaggiata | TS 35 | | |

Dati dei materiali

| | | | |
|-------------------------------|-------|--------|-------------|
| Materiale di base | Wemid | Colori | Beige scuro |
| Classe d'infiammabilità UL 94 | V-0 | | |

AST 1/35 6.3/2.8 DB

Weidmüller Interface GmbH & Co. KG

Klingenbergstraße 26

D-32758 Detmold

Germany

www.weidmueller.com

Dati tecnici

Dati dimensionamento

| | | | |
|--|---------------------|---------------------------------------|--------------------------|
| Sezione di dimensionamento | 2.5 mm ² | Tensione nominale | 500 V |
| Tensione DC nominale | 500 V | Corrente nominale | 20 A |
| Corrente con conduttore max. | 20 A | Norme | IEC 60947-7-1, IEC 61210 |
| Resistenza di passaggio conforme a IEC 60947-7-x | 1.33 mΩ | Tensione impulsiva di dimensionamento | 6 kV |
| Potenza dissipata secondo IEC 60947-7-0.77 W x | | Grado di lordura | 3 |

Dati dimensionamento secondo CSA

| | | | |
|----------------------|-----------|---------------------|------|
| Tensione Gr C (CSA) | 300 V | Corrente Gr C (CSA) | 16 A |
| N° certificato (CSA) | 12400-142 | | |

Dati dimensionamento secondo UL

| | | | |
|---------------------|--------|--------------------|-------|
| Corrente Gr C (UR) | 13 A | Tensione Gr C (UR) | 300 V |
| N° certificato (UR) | E60693 | | |

Generale

| | | | |
|--|--------|-------------------------|--------------------------|
| Sezione di collegamento cavo AWG, max. | AWG 14 | Istruzioni di montaggio | Montaggio diretto |
| Sezione di collegamento cavo AWG, min. | AWG 20 | Norme | IEC 60947-7-1, IEC 61210 |
| Guida equipaggiata | TS 35 | | |

Conduttori allacciabili (collegamento di dimensionamento)

| | | | |
|--|-----------------------------|--|---------------------|
| Sezione di collegamento cavo AWG, max. | AWG 14 | Direzione di collegamento | in alto |
| Tipo di collegamento | Collegamento a spina piatta | Numero di collegamenti | 4 |
| Campo di sezioni, max. | 2.5 mm ² | Campo di sezioni, min. | 0.5 mm ² |
| Sezione di collegamento cavo AWG, min. | AWG 20 | Sezione di collegamento cavo, flessibile con terminali DIN 46228/4, min. | 0.5 mm ² |
| Sezione di collegamento cavo, flessibile con terminali DIN 46228/1, min. | 0.5 mm ² | Sezione di collegamento cavo, flessibile, 2.5 mm ² max. | |
| Sezione di collegamento cavo, flessibile, 0.5 mm ² min. | | Sezione di collegamento, semirigida, max. | 2.5 mm ² |
| Sezione di collegamento, semirigida, min. | 0.5 mm ² | Sezione di collegamento cavo, nucleo rigido, max. | 2.5 mm ² |
| Sezione di collegamento cavo, nucleo rigido, min. | 0.5 mm ² | Sezione di collegamento, flessibile, min. | 0.5 mm ² |

Classificazioni

| | | | |
|-------------|-------------|-------------|-------------|
| ETIM 8.0 | EC000897 | ETIM 9.0 | EC000897 |
| ETIM 10.0 | EC000897 | ECLASS 14.0 | 27-25-01-01 |
| ECLASS 15.0 | 27-25-01-01 | | |

AST 1/35 6.3/2.8 DB

Weidmüller Interface GmbH & Co. KG
 Klingenbergstraße 26
 D-32758 Detmold
 Germany

www.weidmueller.com

Accessori

Collegamenti trasversali



La distribuzione o la moltiplicazione di un potenziale alle morsettiere adiacenti è realizzata tramite una connessione incrociata. Un ulteriore sforzo di cablaggio può essere facilmente evitato. Anche se i poli sono interrotti, l'affidabilità dei contatti nelle morsettiere è garantita. Il nostro portafoglio offre sistemi di connessione incrociata inseribili e avvitabili per morsettiere modulari.

Dati generali per l'ordinazione

| | | |
|-------------|----------------------------|--|
| Tipo | Q 2 SAK4 | Versione |
| N. d'ordine | 0336700000 | Collegamento trasversale (Morsetto), se avvitato, grigio, 32 A, Numero |
| GTIN (EAN) | 4008190033842 | di poli: 2, Passo in mm (P): 6.00, Isolato: No, Larghezza: 11 mm |
| CPZ | 50 ST | |

Spine di sezionamento



Diversamente dalle morsettiere con leva di sezionamento integrata, le nostre spine di sezionamento possono essere completamente staccate o rimosse dalla morsettiera e dalla rispettiva applicazione e offrono una soluzione alternativa flessibile ai nostri sezionatori standard.

Dati generali per l'ordinazione

| | | |
|-------------|----------------------------|--|
| Tipo | Q 3 SAK4 | Versione |
| N. d'ordine | 0336800000 | Collegamento trasversale (Morsetto), se avvitato, grigio, 32 A, Numero |
| GTIN (EAN) | 4008190089795 | di poli: 3, Passo in mm (P): 6.00, Isolato: No, Larghezza: 18 mm |
| CPZ | 50 ST | |

Collegamenti trasversali



La distribuzione o la moltiplicazione di un potenziale alle morsettiere adiacenti è realizzata tramite una connessione incrociata. Un ulteriore sforzo di cablaggio può essere facilmente evitato. Anche se i poli sono interrotti, l'affidabilità dei contatti nelle morsettiere è garantita. Il nostro portafoglio offre sistemi di connessione incrociata inseribili e avvitabili per morsettiere modulari.

Dati generali per l'ordinazione

| | | |
|-------------|----------------------------|--|
| Tipo | Q 4 SAK4 | Versione |
| N. d'ordine | 0336900000 | Collegamento trasversale (Morsetto), se avvitato, grigio, 32 A, Numero |
| GTIN (EAN) | 4008190036201 | di poli: 4, Passo in mm (P): 6.00, Isolato: No, Larghezza: 24.5 mm |
| CPZ | 50 ST | |

AST 1/35 6.3/2.8 DB

Weidmüller Interface GmbH & Co. KG

Klingenbergstraße 26

D-32758 Detmold

Germany

www.weidmueller.com

Accessori

Spine di sezionamento



Diversamente dalle morsettiere con leva di sezionamento integrata, le nostre spine di sezionamento possono essere completamente staccate o rimosse dalla morsettiera e dalla rispettiva applicazione e offrono una soluzione alternativa flessibile ai nostri sezionatori standard.

Dati generali per l'ordinazione

| | | | |
|-------------|----------------------------|--|--|
| Tipo | Q 10 SAK4 | Versione | |
| N. d'ordine | 0368800000 | Collegamento trasversale (Morsetto), se avvitato, grigio, 32 A, Numero | |
| GTIN (EAN) | 4008190049478 | di poli: 10, Passo in mm (P): 6.00, Isolato: No, Larghezza: 63.5 mm | |
| CPZ | 20 ST | | |

Piastrine terminali e piastrine divisorie



Le piastrine divisorie e le piastrine terminali sono accessori essenziali per le morsettiere. Le piastrine divisorie offrono una separazione ottica ed elettrica dei diversi potenziali e gruppi funzionali, aumentando la sicurezza e garantendo una struttura chiara all'interno del quadro elettrico. Le piastrine terminali chiudono la fila di morsettiere sui lati, proteggono dal contatto con le parti sotto tensione e assicurano una finitura pulita e stabile. Entrambi i componenti sono perfettamente compatibili con le rispettive serie di morsettiere Weidmüller, contribuendo così a un cablaggio sicuro, conforme e professionale.

Dati generali per l'ordinazione

| | | | |
|-------------|----------------------------|---|--|
| Tipo | AP AST 1+5 DB | Versione | |
| N. d'ordine | 0266400000 | Piastra terminale per morsetti, Beige scuro, Posizione verticale: 58 | |
| GTIN (EAN) | 4008190176488 | mm, Larghezza: 1.5 mm, V-0, Wemid, bloccabile: Sì | |
| CPZ | 20 ST | | |
| Tipo | TW SAKS2 HP/DBR/2 | Versione | |
| N. d'ordine | 0607000000 | Pareti di separazione (Morsetto), marrone scuro, Posizione verticale: | |
| GTIN (EAN) | 4008190002732 | 80 mm, Larghezza: 2 mm, V-2, PA 66 | |
| CPZ | 20 ST | | |
| Tipo | TSCH 1 | Versione | |
| N. d'ordine | 0319160000 | Separatore (Morsetto), PA 66, beige, Temperatura d'esercizio | |
| GTIN (EAN) | 4008190097219 | continuo, max.: 100 °C | |
| CPZ | 100 ST | | |

Accessori

Adattatore di prova e prese di prova



Gli adattatori e le spine di prova sono utilizzati per il collegamento elettrico tra le morsettiere e l'attrezzatura. In questo modo, un contatto elettrico può essere stabilito nello stato cablato e le misurazioni possono essere fatte facilmente.

Dati generali per l'ordinazione

| | | | |
|-------------|----------------------------|--|--|
| Tipo | PS 2.3 RT | Versione | |
| N. d'ordine | 0180400000 | Adattatore di prova (Morsetto), 230 V, 20 mA | |
| GTIN (EAN) | 4008190060121 | | |
| CPZ | 20 ST | | |
| Tipo | STB 14/D5/2.3/M3 SAK2.5 | Versione | |
| N. d'ordine | 0168600000 | Serie SAK, Presa per spina | |
| GTIN (EAN) | 4008190135225 | | |
| CPZ | 50 ST | | |

Supporto di montaggio



Offriamo un ampio portafoglio di supporti di montaggio per una facile manipolazione e integrazione dei nostri prodotti. Dai vari utensili, ai manicotti isolanti, alle viti, i nostri componenti sono abbinati l'uno all'altro fino all'ultimo dettaglio e facilitano così il montaggio nel rispetto delle rispettive norme e disposizioni di protezione.

Dati generali per l'ordinazione

| | | | |
|-------------|----------------------------|------------------------------|--|
| Tipo | IH 2.8 DB | Versione | |
| N. d'ordine | 0386060000 | Serie W, Copripresa isolante | |
| GTIN (EAN) | 4008190043414 | | |
| CPZ | 100 ST | | |
| Tipo | IH 4.8 DB | Versione | |
| N. d'ordine | 0386160000 | Serie W, Copripresa isolante | |
| GTIN (EAN) | 4008190141004 | | |
| CPZ | 100 ST | | |
| Tipo | IH 6.3 WEM GE | Versione | |
| N. d'ordine | 0386260000 | Serie W, Copripresa isolante | |
| GTIN (EAN) | 4008190164256 | | |
| CPZ | 100 ST | | |

neutra



Il marcatore dekafix (DEK) è il marcatore universale per tutte le clip e connettori ad innesto, oltre che per i sottogruppi elettronici. Questo sistema è ideale per le brevi sequenze di numeri e comprende un'ampia gamma di marcatori prestampati.

Montaggio a strisce per un fissaggio veloce in una sola operazione. La stampa è facilmente leggibile, ad alto contrasto e disponibile in varie larghezze.

- Ampia scelta di marcatori pronti all'uso
 - Montaggio a strisce per un fissaggio veloce
 - Marcatori per l'identificazione delle connessioni, adatti a tutti i morsetti Weidmüller
 - Disponibili nel formato neutro MultiCard o con stampa standard
- Per simboli speciali: Si prega di inviarci un file del nostro software di siglatura M-Print PRO o M-Print PRO Online (senza installazione) per le vostre specifiche di siglatura.

Dati generali per l'ordinazione

| | | |
|-------------|----------------------------|---|
| Tipo | DEK 5/6.5 MC NE WS | Versione |
| N. d'ordine | 1609840000 | Dekafix, Terminal marker, 5 x 6.5 mm, Passo in mm (P): 6.50 |
| GTIN (EAN) | 4008190203429 | Weidmueller, bianco |
| CPZ | 900 ST | |

Stampa speciale



Il marcatore dekafix (DEK) è il marcatore universale per tutte le clip e connettori ad innesto, oltre che per i sottogruppi elettronici. Questo sistema è ideale per le brevi sequenze di numeri e comprende un'ampia gamma di marcatori prestampati.

Montaggio a strisce per un fissaggio veloce in una sola operazione. La stampa è facilmente leggibile, ad alto contrasto e disponibile in varie larghezze.

- Ampia scelta di marcatori pronti all'uso
 - Montaggio a strisce per un fissaggio veloce
 - Marcatori per l'identificazione delle connessioni, adatti a tutti i morsetti Weidmüller
 - Disponibili nel formato neutro MultiCard o con stampa standard
- Per simboli speciali: Si prega di inviarci un file del nostro software di siglatura M-Print PRO o M-Print PRO Online (senza installazione) per le vostre specifiche di siglatura.

Dati generali per l'ordinazione

| | | |
|-------------|----------------------------|---|
| Tipo | DEK 5/6.5 MC SDR | Versione |
| N. d'ordine | 1609850000 | Dekafix, Terminal marker, 5 x 6.5 mm, Passo in mm (P): 6.50 |
| GTIN (EAN) | 4008190456610 | Weidmueller, su richiesta cliente |
| CPZ | 180 ST | |

AST 1/35 6.3/2.8 DB

Weidmüller Interface GmbH & Co. KG

Klingenbergstraße 26

D-32758 Detmold

Germany

www.weidmueller.com

Accessori

neutra



Il marcatore dekafix (DEK) è il marcatore universale per tutte le clip e connettori ad innesto, oltre che per i sottogruppi elettronici. Questo sistema è ideale per le brevi sequenze di numeri e comprende un'ampia gamma di marcatori prestampati.

Montaggio a strisce per un fissaggio veloce in una sola operazione. La stampa è facilmente leggibile, ad alto contrasto e disponibile in varie larghezze.

- Ampia scelta di marcatori pronti all'uso
 - Montaggio a strisce per un fissaggio veloce
 - Marcatori per l'identificazione delle connessioni, adatti a tutti i morsetti Weidmüller
 - Disponibili nel formato neutro MultiCard o con stampa standard
- Per simboli speciali: Si prega di inviarci un file del nostro software di siglatura M-Print PRO o M-Print PRO Online (senza installazione) per le vostre specifiche di siglatura.

Dati generali per l'ordinazione

| | | |
|-------------|----------------------------|---|
| Tipo | DEK 5/6 MC NE WS | Versione |
| N. d'ordine | 1609820000 | Dekafix, Terminal marker, 5 x 6 mm, Passo in mm (P): 6.00 |
| GTIN (EAN) | 4008190203436 | Weidmueller, bianco |
| CPZ | 1000 ST | |

Stampa speciale



Il marcatore dekafix (DEK) è il marcatore universale per tutte le clip e connettori ad innesto, oltre che per i sottogruppi elettronici. Questo sistema è ideale per le brevi sequenze di numeri e comprende un'ampia gamma di marcatori prestampati.

Montaggio a strisce per un fissaggio veloce in una sola operazione. La stampa è facilmente leggibile, ad alto contrasto e disponibile in varie larghezze.

- Ampia scelta di marcatori pronti all'uso
 - Montaggio a strisce per un fissaggio veloce
 - Marcatori per l'identificazione delle connessioni, adatti a tutti i morsetti Weidmüller
 - Disponibili nel formato neutro MultiCard o con stampa standard
- Per simboli speciali: Si prega di inviarci un file del nostro software di siglatura M-Print PRO o M-Print PRO Online (senza installazione) per le vostre specifiche di siglatura.

Dati generali per l'ordinazione

| | | |
|-------------|----------------------------|---|
| Tipo | DEK 5/6 MC SDR | Versione |
| N. d'ordine | 1609830000 | Dekafix, Terminal marker, 5 x 6 mm, Passo in mm (P): 6.00 |
| GTIN (EAN) | 4008190456603 | Weidmueller, su richiesta cliente |
| CPZ | 200 ST | |

AST 1/35 6.3/2.8 DB

Weidmüller Interface GmbH & Co. KG
 Klingenbergstraße 26
 D-32758 Detmold
 Germany

www.weidmueller.com

Accessori

Adattatore di prova e prese di prova



Gli adattatori e le spine di prova sono utilizzati per il collegamento elettrico tra le morsettiere e l'attrezzatura. In questo modo, un contatto elettrico può essere stabilito nello stato cablato e le misurazioni possono essere fatte facilmente.

Dati generali per l'ordinazione

| | | | |
|-------------|---------------------------|---|--|
| Tipo | ZS 2.3/4 | Versione | |
| N. d'ordine | 024960000 | Connettore (Morsetto), Collegamento ad innesto, 4 mm ² , Numero di | |
| GTIN (EAN) | 4008190022785 | collegamenti: 1, Numero di poli: 4, Larghezza: 6.5 mm | |
| CPZ | 20 ST | | |

neutra



Il marcatore dekafix (DEK) è il marcatore universale per tutte le clip e connettori ad innesto, oltre che per i sottogruppi elettronici. Questo sistema è ideale per le brevi sequenze di numeri e comprende un'ampia gamma di marcatori prestampati.

Montaggio a strisce per un fissaggio veloce in una sola operazione. La stampa è facilmente leggibile, ad alto contrasto e disponibile in varie larghezze.

- Ampia scelta di marcatori pronti all'uso
- Montaggio a strisce per un fissaggio veloce
- Marcatori per l'identificazione delle connessioni, adatti a tutti i morsetti Weidmüller
- Disponibili nel formato neutro MultiCard o con stampa standard Per simboli speciali: Si prega di inviarci un file del nostro software di siglatura M-Print PRO o M-Print PRO Online (senza installazione) per le vostre specifiche di siglatura.

Dati generali per l'ordinazione

| | | | |
|-------------|----------------------------|---|--|
| Tipo | DEK 5/5 MC NE WS | Versione | |
| N. d'ordine | 1609801044 | Dekafix, Terminal marker, 5 x 5 mm, Passo in mm (P): 5.00 | |
| GTIN (EAN) | 4008190397111 | Weidmueller, bianco | |
| CPZ | 1000 ST | | |

AST 1/35 6.3/2.8 DB

Weidmüller Interface GmbH & Co. KG
Klingenbergstraße 26
D-32758 Detmold
Germany

www.weidmueller.com

Accessori

Adattatore di prova e prese di prova



Gli adattatori e le spine di prova sono utilizzati per il collegamento elettrico tra le morsettiere e l'attrezzatura. In questo modo, un contatto elettrico può essere stabilito nello stato cablato e le misurazioni possono essere fatte facilmente.

Dati generali per l'ordinazione

| | | | |
|-------------|----------------------------|--------------------------------|--|
| Tipo | STA 2.5/2 | Versione | |
| N. d'ordine | 0165860000 | Adattatore di prova (Morsetto) | |
| GTIN (EAN) | 4008190129491 | | |
| CPZ | 100 ST | | |

Piastre terminali e piastre divisorie

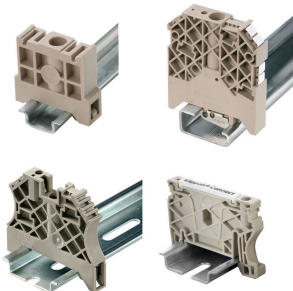


Le piastre divisorie e le piastre terminali sono accessori essenziali per le morsettiere. Le piastre divisorie offrono una separazione ottica ed elettrica dei diversi potenziali e gruppi funzionali, aumentando la sicurezza e garantendo una struttura chiara all'interno del quadro elettrico. Le piastre terminali chiudono la fila di morsettiere sui lati, proteggono dal contatto con le parti sotto tensione e assicurano una finitura pulita e stabile. Entrambi i componenti sono perfettamente compatibili con le rispettive serie di morsettiere Weidmüller, contribuendo così a un cablaggio sicuro, conforme e professionale.

Dati generali per l'ordinazione

| | | | |
|-------------|----------------------------|--|--|
| Tipo | WTW EN | Versione | |
| N. d'ordine | 1058800000 | Pareti di separazione (Morsetto), Beige scuro, Posizione verticale: 86 | |
| GTIN (EAN) | 4008190140175 | mm, Larghezza: 3 mm, V-0, Wemid | |
| CPZ | 20 ST | | |

Terminale di fissaggio



Per garantire un posizionamento sicuro e durevole sulla guida di supporto ed evitare uno spostamento, Weidmüller fornisce terminali di fissaggio. Sono disponibili esecuzioni con vite e senza vite. Sui terminali di fissaggio è possibile applicare delle siglature, anche per cartellini di gruppo, oltre che alloggiare le spine di prova.

AST 1/35 6.3/2.8 DB

Weidmüller Interface GmbH & Co. KG

Klingenbergstraße 26

D-32758 Detmold

Germany

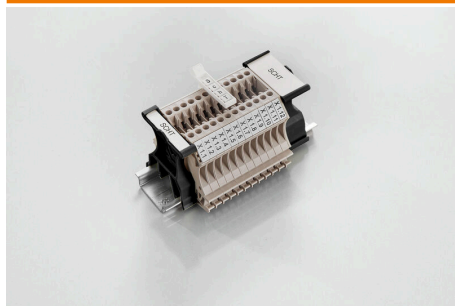
www.weidmueller.com

Accessori

Dati generali per l'ordinazione

| | | |
|-------------|----------------------------|--|
| Tipo | EWK 1 | Versione |
| N. d'ordine | 0206160000 | Terminale di fissaggio, beige, TS 32, V-0, Wemid, Larghezza: 9 mm, |
| GTIN (EAN) | 4008190080020 | 100 °C |
| CPZ | 50 ST | |

SchT - varianti di portacartellini



I portacartellini di gruppo SchT 5 S sono fissati direttamente alla guida di supporto TS 32 (guida G) o TS 35 (guida DIN). Quindi l'identificazione della morsettiere è possibile indipendentemente dal punto di serraggio e dal tipo di morsetto.

SchT 5 e SchT 5 S sono dotati di strisce protettive ESO 5, STR 5.

SchT 7 è un portacartellini di gruppo ribaltabile per marcatori ad innesto che consente un facile accesso alla vite di serraggio.

SchT 7 è dotato di strisce protettive ESO 7, STR 7 o DEK 5.

I marcatori ad innesto e le strisce protettive si trovano alla voce "Accessori".

Dati generali per l'ordinazione

| | | |
|-------------|----------------------------|---|
| Tipo | SCHT 7 | Versione |
| N. d'ordine | 0517960000 | SCHT, Terminal marker, 39.3 x 8 mm, Passo in mm (P): 7.00 |
| GTIN (EAN) | 4008190001742 | Weidmueller, bianco |
| CPZ | 20 ST | |

Piastrine terminali e piastrine divisorie



Le piastrine divisorie e le piastrine terminali sono accessori essenziali per le morsettiere. Le piastrine divisorie offrono una separazione ottica ed elettrica dei diversi potenziali e gruppi funzionali, aumentando la sicurezza e garantendo una struttura chiara all'interno del quadro elettrico. Le piastrine terminali chiudono la fila di morsettiere sui lati, proteggono dal contatto con le parti sotto tensione e assicurano una finitura pulita e stabile. Entrambi i componenti sono perfettamente compatibili con le rispettive serie di morsettiere Weidmüller, contribuendo così a un cablaggio sicuro, conforme e professionale.

Dati generali per l'ordinazione

| | | |
|-------------|----------------------------|---|
| Tipo | AP AST1+5 KRG | Versione |
| N. d'ordine | 0266420000 | Piastra terminale per morsetti, Beige scuro, giallo, Posizione verticale: |
| GTIN (EAN) | 4008190043483 | 58 mm, Larghezza: 3 mm, V-0, KrG, bloccabile: Sì |
| CPZ | 20 ST | |

neutra



Il marcatore dekafix (DEK) è il marcatore universale per tutte le clip e connettori ad innesto, oltre che per i sottogruppi elettronici. Questo sistema è ideale per le brevi sequenze di numeri e comprende un'ampia gamma di marcatori prestampati.

Montaggio a strisce per un fissaggio veloce in una sola operazione. La stampa è facilmente leggibile, ad alto contrasto e disponibile in varie larghezze.

- Ampia scelta di marcatori pronti all'uso
 - Montaggio a strisce per un fissaggio veloce
 - Marcatori per l'identificazione delle connessioni, adatti a tutti i morsetti Weidmüller
 - Disponibili nel formato neutro MultiCard o con stampa standard
- Per simboli speciali: Si prega di inviarci un file del nostro software di siglatura M-Print PRO o M-Print PRO Online (senza installazione) per le vostre specifiche di siglatura.

Dati generali per l'ordinazione

| | | |
|-------------|----------------------------|---|
| Tipo | DEK 5/6 MC NE BR | Versione |
| N. d'ordine | 1454900000 | Dekafix, Terminal marker, 5 x 6 mm, Passo in mm (P): 6.00 |
| GTIN (EAN) | 4050118323313 | Weidmueller, marrone |
| CPZ | 1000 ST | |
| Tipo | DEK 5/6 MC NE GE | Versione |
| N. d'ordine | 1238280000 | Dekafix, Terminal marker, 5 x 6 mm, Passo in mm (P): 6.00 |
| GTIN (EAN) | 4050118038750 | Weidmueller, giallo |
| CPZ | 1000 ST | |
| Tipo | DEK 5/6 MC NE GN | Versione |
| N. d'ordine | 1238310000 | Dekafix, Terminal marker, 5 x 6 mm, Passo in mm (P): 6.00 |
| GTIN (EAN) | 4050118271812 | Weidmueller, verde |
| CPZ | 1000 ST | |
| Tipo | DEK 5/6 MC NE GR | Versione |
| N. d'ordine | 1238330000 | Dekafix, Terminal marker, 5 x 6 mm, Passo in mm (P): 6.00 |
| GTIN (EAN) | 4050118323306 | Weidmueller, grigio |
| CPZ | 1000 ST | |
| Tipo | DEK 5/6 MC NE OR | Versione |
| N. d'ordine | 1912090000 | Dekafix, Terminal marker, 5 x 6 mm, Passo in mm (P): 6.00 |
| GTIN (EAN) | 4032248540525 | Weidmueller, arancione |
| CPZ | 1000 ST | |

Accessori

Plus



Il marcatore dekafix (DEK) è il marcatore universale per tutte le clip e connettori ad innesto, oltre che per i sottogruppi elettronici. Questo sistema è ideale per le brevi sequenze di numeri e comprende un'ampia gamma di marcatori prestampati.

Montaggio a strisce per un fissaggio veloce in una sola operazione. La stampa è facilmente leggibile, ad alto contrasto e disponibile in varie larghezze.

- Ampia scelta di marcatori pronti all'uso
 - Montaggio a strisce per un fissaggio veloce
 - Marcatori per l'identificazione delle connessioni, adatti a tutti i morsetti Weidmüller
 - Disponibili nel formato neutro MultiCard o con stampa standard
- Per simboli speciali: Si prega di inviarci un file del nostro software di siglatura M-Print PRO o M-Print PRO Online (senza installazione) per le vostre specifiche di siglatura.

Dati generali per l'ordinazione

| | | |
|-------------|----------------------------|---|
| Tipo | DEK 5/6 PLUS MC NE WS | Versione |
| N. d'ordine | 1011320000 | Dekafix, Terminal marker, 5 x 6 mm, Passo in mm (P): 6.00 |
| GTIN (EAN) | 4032248717644 | Weidmueller, bianco |
| CPZ | 1000 ST | |

Stampa speciale



Il marcatore dekafix (DEK) è il marcatore universale per tutte le clip e connettori ad innesto, oltre che per i sottogruppi elettronici. Questo sistema è ideale per le brevi sequenze di numeri e comprende un'ampia gamma di marcatori prestampati.

Montaggio a strisce per un fissaggio veloce in una sola operazione. La stampa è facilmente leggibile, ad alto contrasto e disponibile in varie larghezze.

- Ampia scelta di marcatori pronti all'uso
 - Montaggio a strisce per un fissaggio veloce
 - Marcatori per l'identificazione delle connessioni, adatti a tutti i morsetti Weidmüller
 - Disponibili nel formato neutro MultiCard o con stampa standard
- Per simboli speciali: Si prega di inviarci un file del nostro software di siglatura M-Print PRO o M-Print PRO Online (senza installazione) per le vostre specifiche di siglatura.

Dati generali per l'ordinazione

| | | |
|-------------|----------------------------|---|
| Tipo | DEK 5/6 PLUS MC SDR | Versione |
| N. d'ordine | 1038650000 | Dekafix, Terminal marker, 5 x 6 mm, Passo in mm (P): 6.00 |
| GTIN (EAN) | 4032248767908 | Weidmueller, su richiesta cliente |
| CPZ | 200 ST | |

Accessori

DEK 5/6



WS/ DEK

I marcatori per morsetti MultiMark utilizzano un innovativo materiale realizzato con 2 componenti. Il profilo rigido della base del marcatore si fissa saldamente nel connettore. La finitura superficiale elastica rende il marcatore semplice da installare. Questa combinazione di materiali, permette alle strisce di essere allungate per adattarsi alle leggere variazioni dimensionali che tendono a sommarsi, specialmente con i morsetti componibili più lunghi. Un ulteriore vantaggio è l'eccellente stampabilità del materiale superficiale, che garantisce un'etichettatura resistente e durevole. Grazie alla risoluzione di stampa di 300 dpi si ottengono scritte molto leggibili.

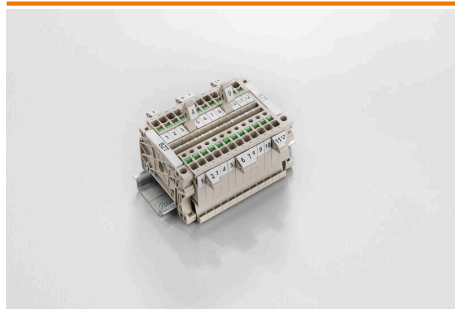
I vantaggi di MultiMark

- Compatibile con i morsetti componibili Weidmüller.
- Tenuta forte e stampa di lunga durata
- Le strisce continue permettono di risparmiare sui tempi di installazione
- Semplice da installare grazie all'innovativo materiale composito
- Etichetta ampia per una leggibilità ottimale
- Elevata flessibilità grazie all'indipendenza del produttore

Dati generali per l'ordinazione

| | | | |
|-------------|----------------------------|---|--|
| Tipo | DEK 5/6 MM WS | Versione | |
| N. d'ordine | 2007120000 | Dekafix, Terminal marker, 5 x 6 mm, Weidmueller, bianco | |
| GTIN (EAN) | 4050118392104 | | |
| CPZ | 600 ST | | |

Supporto marcatori



Il portamarcatore offre la possibilità di un ulteriore montaggio di marcatori di standard con un passo di 5 o 5,1 mm. I supporti angolari possono essere combinati opzionalmente e montati in tutti i canali di marcatura standard delle morsettiere modulari Klippon®. I tipi di marcatori adatti sono reperibili sotto i rispettivi accessori del supporto per siglatura di designazione.

Dati generali per l'ordinazione

| | | | |
|-------------|----------------------------|-----------------------------------|--|
| Tipo | BZT 1 WS 10/5 | Versione | |
| N. d'ordine | 1805490000 | Accessori, Supporto per siglatura | |
| GTIN (EAN) | 4032248270231 | | |
| CPZ | 100 ST | | |
| Tipo | BZT 1 ZA WS 10/5 | Versione | |
| N. d'ordine | 1805520000 | Accessori, Supporto per siglatura | |
| GTIN (EAN) | 4032248270248 | | |
| CPZ | 100 ST | | |

DEK 5/8**WS/ DEK**

I marcatori per morsetti MultiMark utilizzano un innovativo materiale realizzato con 2 componenti. Il profilo rigido della base del marcatore si fissa saldamente nel connettore. La finitura superficiale elastica rende il marcatore semplice da installare. Questa combinazione di materiali, permette alle strisce di essere allungate per adattarsi alle leggere variazioni dimensionali che tendono a sommarsi, specialmente con i morsetti componibili più lunghi. Un ulteriore vantaggio è l'eccellente stampabilità del materiale superficiale, che garantisce un'etichettatura resistente e durevole. Grazie alla risoluzione di stampa di 300 dpi si ottengono scritte molto leggibili.

I vantaggi di MultiMark

- Compatibile con i morsetti componibili Weidmüller.
- Tenuta forte e stampa di lunga durata
- Le strisce continue permettono di risparmiare sui tempi di installazione
- Semplice da installare grazie all'innovativo materiale composito
- Etichetta ampia per una leggibilità ottimale
- Elevata flessibilità grazie all'indipendenza del produttore

Dati generali per l'ordinazione

| | | | |
|-------------|----------------------------|---|--|
| Tipo | DEK 5/8 MM WS | Versione | |
| N. d'ordine | 2007130000 | Dekafix, Terminal marker, 5 x 8 mm, Weidmueller, bianco | |
| GTIN (EAN) | 4050118392012 | | |
| CPZ | 500 ST | | |