

**MOFU 35/LO/1 SW****Weidmüller Interface GmbH & Co. KG**

Klingenbergstraße 26

D-32758 Detmold

Germany

www.weidmueller.com

**Illustrazione del prodotto**

Offriamo un ampio portafoglio di supporti di montaggio per una facile manipolazione e integrazione dei nostri prodotti. Dai vari utensili, ai manicotti isolanti, alle viti, i nostri componenti sono abbinati l'uno all'altro fino all'ultimo dettaglio e facilitano così il montaggio nel rispetto delle rispettive norme e disposizioni di protezione.

**Dati generali per l'ordinazione**

Versione	Piede di montaggio (Morsetto)
N. d'ordine	<a href="#">0646210000</a>
Tipo	MOFU 35/LO/1 SW
GTIN (EAN)	4008190261887
CPZ	20 Pieza

## Dati tecnici

## Omologazioni

ROHS	Conforme
------	----------

## Dimensioni e pesi

Profondità	18.35 mm	Profondità (pollici)	0.7224 inch
Posizione verticale	58 mm	Altezza (pollici)	2.2835 inch
Larghezza	18 mm	Larghezza (pollici)	0.7087 inch
Peso netto	5.6 g		

## Temperature

Temperatura ambiente	-5 °C...40 °C	Temperatura d'esercizio continuo, min.	-50 °C
Temperatura d'esercizio continuo, max.	100 °C		

## Conformità ambientale del prodotto

Stato conformità RoHS	Conforme senza esenzione
REACH SVHC	No SVHC superiori a 0,1 wt%

## Altri dati tecnici

Lati aperti	destra	Tipo di fissaggio	innestabile
Esecuzione a prova di esplosione	No	Tipo di montaggio	innestabile

## Dati caratteristici del sistema

Versione	Piede di montaggio	Piastra terminale (necessaria)	No
Guida equipaggiata	TS 35		

## Dati dei materiali

Materiale di base	poliammide 66	Materiale isolante	Wemid
Colori	nero	Classe d'infiammabilità UL 94	V-2

## Dimensioni

Passo in mm (P)	18.00 mm
-----------------	----------

## Generale

Guida equipaggiata	TS 35
--------------------	-------

## Conduttori allacciabili (collegamento di dimensionamento)

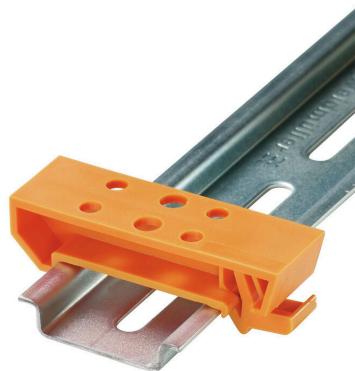
Direzione di collegamento	in alto	Tipo di collegamento	Molla autobloccante
---------------------------	---------	----------------------	---------------------

## Classificazioni

ETIM 8.0	EC002848	ETIM 9.0	EC002848
ETIM 10.0	EC002848	ECLASS 14.0	27-25-03-90
ECLASS 15.0	27-25-03-90		

**Disegni**

**Illustrazione del prodotto**



Come da figura

**Esempio d'uso**

