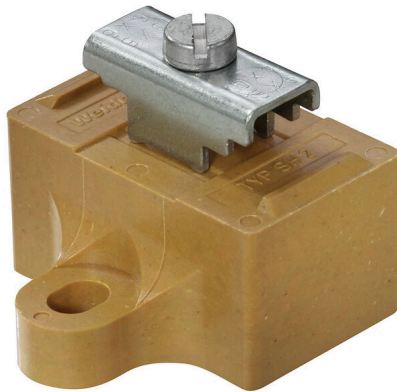


**Illustrazione del prodotto**

Gli accessori completi del portafoglio Klippon® Connect sono perfettamente allineati fino all'ultimo dettaglio. Ciò facilita il montaggio rispettando le norme richieste

**Dati generali per l'ordinazione**

Versione	Supporto per barra collettoria, Giallo medio, 130 °C, Larghezza: 40 mm, V-O, KrG, se avvitato
N. d'ordine	<a href="#">0641720000</a>
Tipo	SH 2 S
GTIN (EAN)	4008190166304
CPZ	10 Pieza

## Dati tecnici

## Omologazioni

ROHS	Conforme
------	----------

## Dimensioni e pesi

Profondità	35.5 mm	Profondità (pollici)	1.3976 inch
Posizione verticale	40 mm	Altezza (pollici)	1.5748 inch
Larghezza	40 mm	Larghezza (pollici)	1.5748 inch
Peso netto	26.9 g		

## Temperature

Temperatura ambiente	-5 °C...40 °C	Temperatura d'esercizio continuo, min.	-60 °C
Temperatura d'esercizio continuo, max.	130 °C		

## Conformità ambientale del prodotto

Stato conformità RoHS	Conforme senza esenzione
REACH SVHC	No SVHC superiori a 0,1 wt%

## Altri dati tecnici

Tipo di montaggio	se avvitato
-------------------	-------------

## Dati caratteristici del sistema

Versione	per guide di supporto
----------	-----------------------

## Dati dei materiali

Materiale di base	KrG	Superficie	tutti gli altri
Colori	Giallo medio	Classe d'infiammabilità UL 94	V-0

## Generale

Numero di poli	1	Superficie	tutti gli altri
----------------	---	------------	-----------------

## Conduttori allacciabili (collegamento di dimensionamento)

Tipo di collegamento	altro
----------------------	-------

## Classificazioni

ETIM 8.0	EC001166	ETIM 9.0	EC001166
ETIM 10.0	EC001166	ECLASS 14.0	27-40-06-07
ECLASS 15.0	27-40-06-07		