

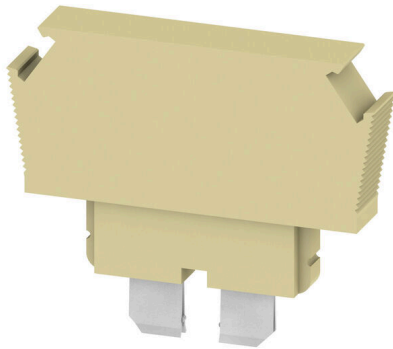
**DLS 2 SAKRD -/+****Weidmüller Interface GmbH & Co. KG**

Klingenbergstraße 26

D-32758 Detmold

Germany

www.weidmueller.com



La spina per componenti viene utilizzata per integrare un componente elettrico in una morsettiera di sezionamento. Dopo aver saldato il componente elettronico, la spina può essere integrata nell'area di disconnessione dei nostri morsetti sezionatori e quindi cambia il morsetto sezionatore in un morsetto modulare con componente elettronico integrato.

**Dati generali per l'ordinazione**

Versione	Connettore (Morsetto), 1 A, 250 V, Numero di collegamenti: 1, Numero di poli: 1, Larghezza: 5.8 mm
N. d'ordine	<a href="#">0630160000</a>
Tipo	DLS 2 SAKRD -/+
GTIN (EAN)	4008190091194
CPZ	50 Pieza
Stato consegna	In futuro questo articolo non sarà più disponibile.
Disponibile fino a	2026-06-30T00:00:00+02:00

## Dati tecnici

## Omologazioni

ROHS	Conforme
------	----------

## Dimensioni e pesi

Posizione verticale	36 mm	Altezza (pollici)	1.4173 inch
Larghezza	5.8 mm	Larghezza (pollici)	0.2283 inch
Peso netto	3.84 g		

## Temperature

Temperatura ambiente	-5 °C...40 °C	Temperatura d'esercizio continuo, min.	-50 °C
Temperatura d'esercizio continuo, max.	100 °C		

## Conformità ambientale del prodotto

Stato conformità RoHS	Conforme con esenzione
Esenzione RoHS (se applicabile/nota)	7a
REACH SVHC	Lead 7439-92-1
SCIP	e1c310ef-6b67-4efa-80a6-d307472f4de9

## Altri dati tecnici

Tipo di fissaggio	innestato	Istruzioni di montaggio	Montaggio diretto
Esecuzione a prova di esplosione	No	Tipo di montaggio	innestato

## Dati caratteristici del sistema

Versione	Spina
----------	-------

## Dati dei materiali

Materiale di base	poliammide 66	Colori	beige
Classe d'infiammabilità UL 94	V-2		

## Dati dimensionamento

Tensione nominale	250 V	Corrente nominale	1 A
-------------------	-------	-------------------	-----

## Dimensioni

Passo in mm (P)	6.00 mm
-----------------	---------

## Generale

Numero di poli	1	Istruzioni di montaggio	Montaggio diretto
----------------	---	-------------------------	-------------------

## Conduttori allacciabili (collegamento di dimensionamento)

Numero di collegamenti	1
------------------------	---

## Classificazioni

ETIM 8.0	EC002848	ETIM 9.0	EC002848
ETIM 10.0	EC002848	ECLASS 14.0	27-25-03-90

**Dati tecnici**

---

ECLASS 15.0

27-25-03-90

---

**Disegni**

