

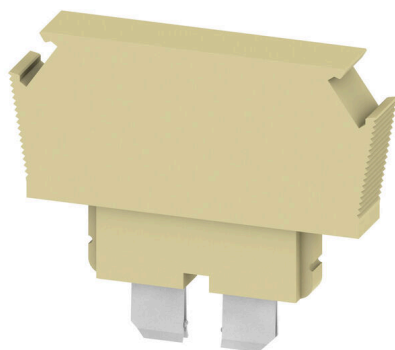
DLS 2 SAKRD +/-**Weidmüller Interface GmbH & Co. KG**

Klingenbergstraße 26

D-32758 Detmold

Germany

www.weidmueller.com



La spina per componenti viene utilizzata per integrare un componente elettrico in una morsettiera di sezionamento. Dopo aver saldato il componente elettronico, la spina può essere integrata nell'area di disconnessione dei nostri morsetti sezionatori e quindi cambia il morsetto sezionatore in un morsetto modulare con componente elettronico integrato.

Dati generali per l'ordinazione

| | |
|-------------------------|--|
| Versione | Connettore (Morsetto), 1 A, 250 V, Numero di collegamenti: 1, Numero di poli: 1, Larghezza: 5.8 mm |
| N. d'ordine | 0547760000 |
| Tipo | DLS 2 SAKRD +/- |
| GTIN (EAN) | 4008190177249 |
| CPZ | 50 Pieza |
| Stato consegna | In futuro questo articolo non sarà più disponibile. |
| Ultima data dell'ordine | 2026-06-30T00:00:00+02:00 |

Dati tecnici

Omologazioni

ROHS Conforme

Dimensioni e pesi

| | | | |
|---------------------|--------|---------------------|-------------|
| Posizione verticale | 36 mm | Altezza (pollici) | 1.4173 inch |
| Larghezza | 5.8 mm | Larghezza (pollici) | 0.2283 inch |
| Peso netto | 3.82 g | | |

Temperature

| | | | |
|--|---------------|--|--------|
| Temperatura ambiente | -5 °C...40 °C | Temperatura d'esercizio continuo, min. | -50 °C |
| Temperatura d'esercizio continuo, max. | 100 °C | | |

Conformità ambientale del prodotto

| | |
|--------------------------------------|--------------------------------------|
| Stato conformità RoHS | Conforme con esenzione |
| Esenzione RoHS (se applicabile/nota) | 7a |
| REACH SVHC | Lead 7439-92-1 |
| SCIP | e1c310ef-6b67-4efa-80a6-d307472f4de9 |

Altri dati tecnici

| | | | |
|----------------------------------|-----------|-------------------------|-------------------|
| Tipo di fissaggio | innestato | Istruzioni di montaggio | Montaggio diretto |
| Esecuzione a prova di esplosione | No | Tipo di montaggio | innestato |

Dati caratteristici del sistema

Versione Spina

Dati dei materiali

| | | | |
|-------------------------------|---------------|--------|-------|
| Materiale di base | poliammide 66 | Colori | beige |
| Classe d'infiammabilità UL 94 | V-2 | | |

Dati dimensionamento

Tensione nominale 250 V Corrente nominale 1 A

Dimensioni

Passo in mm (P) 6.00 mm

Generale

| | | | |
|--|--------|-------------------------|-------------------|
| Numero di poli | 1 | Istruzioni di montaggio | Montaggio diretto |
| Campo delle temperature di impiego, max. | 100 °C | | |

Conduttori allacciabili (collegamento di dimensionamento)

Numero di collegamenti 1

Dati tecnici**Classificazioni**

| | | | |
|-------------|-------------|-------------|-------------|
| ETIM 8.0 | EC002848 | ETIM 9.0 | EC002848 |
| ETIM 10.0 | EC002848 | ECLASS 14.0 | 27-25-03-90 |
| ECLASS 15.0 | 27-25-03-90 | | |

Disegni

