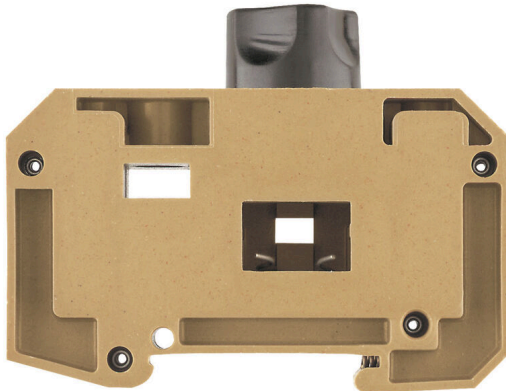


Illustrazione del prodotto



Morsettiere portafusibili e morsettiere per componenti consentono l'integrazione di elementi protettivi e funzionali direttamente nella morsettiera. Le morsettiere portafusibili includono portafusibili incorporati per proteggere in modo affidabile i circuiti elettrici dai sovraccarichi, ideali per i sistemi di controllo e ripartizione. Le morsettiere per componenti consentono di incorporare direttamente nel cablaggio componenti elettronici quali diodi, resistori o LED. Ciò consente un'implementazione a ingombro minimo e ben strutturata delle funzioni di commutazione e della separazione dei segnali. Entrambi i tipi di morsettiera garantiscono una sicurezza più elevata, una manutenzione più facile e un'installazione compatta e funzionale.

Dati generali per l'ordinazione

| | |
|----------------------|---|
| Versione | Morsetto componibile portafusibile, Collegamento a vite, Giallo medio, 16 mm ² , 63 A, 400 V, Numero di collegamenti: 2, Numero di piani: 1, TS 35 |
| N. d'ordine | 0502120000 |
| Tipo | SAKS 5/35 |
| GTIN (EAN) | 4008190142360 |
| CPZ | 20 Pieza |
| Stato consegna | In futuro questo articolo non sarà più disponibile. |
| Disponibile fino a | 2026-06-30T00:00:00+02:00 |
| Prodotto alternativo | SAKS 5/35 DB |

Dati tecnici

Omologazioni

Omologazioni



ROHS Conforme

UL File Number Search [Sito web UL](#)

N° certificato (UR) E60693

Dimensioni e pesi

| | | | |
|------------------------------|-------------|----------------------|-------------|
| Profondità | 65 mm | Profondità (pollici) | 2.5591 inch |
| Profondità inclusa guida DIN | 66 mm | Posizione verticale | 80 mm |
| Altezza (pollici) | 3.1496 inch | Larghezza | 28 mm |
| Larghezza (pollici) | 1.1024 inch | Peso netto | 108.35 g |

Temperature

| | | | |
|--|----------------|--|----------------|
| Temperatura di magazzino | -25 °C...55 °C | Temperatura ambiente | -60 °C...85 °C |
| Temperatura d'esercizio continuo, min. | -60 °C | Temperatura d'esercizio continuo, max. | 130 °C |

Conformità ambientale del prodotto

| | |
|-----------------------|-----------------------------|
| Stato conformità RoHS | Conforme senza esenzione |
| REACH SVHC | No SVHC superiori a 0,1 wt% |

Altri dati tecnici

| | | | |
|-------------------------|-------------------|----------------------------------|----|
| Lati aperti | chiuso | Numero di morsetti uguali | 1 |
| Istruzioni di montaggio | Montaggio diretto | Esecuzione a prova di esplosione | No |
| Tipo di montaggio | innestabile | | |

Conduttori allacciabili (altro collegamento)

| | | | |
|---|--------------------|--|---------------------|
| Sezione di collegamento cavo flessibile con terminale DIN 46228/1, altro collegamento, max. | 16 mm ² | Tipo di collegamento, ulteriore collegamento | Collegamento a vite |
|---|--------------------|--|---------------------|

Dati caratteristici del sistema

| | | | |
|---|--|--------------------------------|----|
| Versione | Collegamento a vite, Elemento fusibile, per collegamento trasversale avvitabile, aperto da un lato | Piastra terminale (necessaria) | No |
| Numero di potenziali | 1 | Numero di piani | 1 |
| Numero dei punti di serraggio per piano | 2 | Numero di potenziali per piano | 1 |
| Piani ponticellati internamente | No | Collegamento PE | No |
| Guida equipaggiata | TS 35 | Funzione N | No |
| Funzione PE | No | Funzione PEN | No |

Dati dei materiali

| | | | |
|-------------------------------|----------|--------|--------------|
| Materiale di base | KrG | Colori | Giallo medio |
| Classe d'inflammabilità UL 94 | V-0, 5VA | | |

Dati tecnici

Dati dimensionamento

| | | | |
|--|--------------------|---------------------------------------|---------------|
| Sezione di dimensionamento | 16 mm ² | Tensione nominale | 400 V |
| Tensione DC nominale | 400 V | Corrente nominale | 63 A |
| Corrente con conduttore max. | 63 A | Norme | IEC 60947-7-3 |
| Resistenza di passaggio conforme a IEC 60947-7-x | 0.42 mΩ | Tensione impulsiva di dimensionamento | 6 kV |
| Potenza dissipata secondo IEC 60947-7-2.43 W x | | Grado di lordura | 3 |

Dati dimensionamento secondo CSA

| | | | |
|------------------------|--------|----------------------|---------------|
| Sezione cavo max (CSA) | 6 AWG | Tensione Gr C (CSA) | 600 V |
| Corrente Gr C (CSA) | 63 A | N° certificato (CSA) | 12400-159-154 |
| Sezione cavo min (CSA) | 14 AWG | | |

Dati dimensionamento secondo UL

| | | | |
|--|--------|--|--------|
| Grandezza conduttore Factory wiring max (UR) | 6 AWG | Corrente Gr C (UR) | 40 A |
| Tensione Gr C (UR) | 600 V | Grandezza conduttore Factory wiring min (UR) | 14 AWG |
| N° certificato (UR) | E60693 | Grandezza conduttore Field wiring min (UR) | 14 AWG |
| Grandezza conduttore Field wiring max (UR) | 6 AWG | | |

Generale

| | | | |
|--|--------|-------------------------|-------------------|
| Sezione di collegamento cavo AWG, max. | AWG 6 | Istruzioni di montaggio | Montaggio diretto |
| Sezione di collegamento cavo AWG, min. | AWG 14 | Norme | IEC 60947-7-3 |
| Guida equipaggiata | TS 35 | | |

Morsetti portafusibili

| | | | |
|-----------------------------------|-------|-----------------------------|------------|
| Insero portafusibile | E18 | Portafusibile (portainsero) | avvitabile |
| Tipo di tensione per l'indicatore | AC | Indicazione | senza LED |
| Tensione d'esercizio max. | 400 V | | |

Conduttori allacciabili (collegamento di dimensionamento)

| | | | |
|--|---------------------|--|---------------------|
| Calibro a norma 60 947-1 | B7 | Sezione di collegamento cavo AWG, max. | AWG 6 |
| Direzione di collegamento | laterale | Coppia di serraggio, max. | 2.4 Nm |
| Coppia di serraggio, min. | 1.2 Nm | Lunghezza di spellatura | 13 mm |
| Tipo di collegamento 2 | Collegamento a vite | Tipo di collegamento | Collegamento a vite |
| Numero di collegamenti | 2 | Campo di sezioni, max. | 16 mm ² |
| Campo di sezioni, min. | 1.5 mm ² | Vite di serraggio | M 4 |
| Dimensione lama | 1,0 x 5,5 mm | Sezione di collegamento cavo AWG, min. | AWG 14 |
| Sezione di collegamento cavo, flessibile con terminali DIN 46228/4, min. | 1.5 mm ² | Sezione di collegamento cavo, flessibile con terminali DIN 46228/1, max. | 16 mm ² |
| Sezione di collegamento cavo, flessibile con terminali DIN 46228/1, min. | 1.5 mm ² | Sezione di collegamento cavo, flessibile, max. | 16 mm ² |
| Sezione di collegamento cavo, flessibile, min. | 1.5 mm ² | Sezione di collegamento, semirigida, max. | 16 mm ² |

Dati tecnici

| | | | |
|---|---------------------|--|---------------------|
| Sezione di collegamento, semirigida, min. | 1.5 mm ² | Stadio di serraggio con elettroavvitatore 4 tipo DMS | |
| Sezione di collegamento cavo, nucleo rigido, max. | 16 mm ² | Sezione di collegamento cavo, nucleo rigido, min. | 1.5 mm ² |
| Sezione di collegamento, flessibile, min. | 1.5 mm ² | | |

Nota importante

Informazioni sul prodotto La tensione dipende dall'elemento di fusibile selezionato o dalla spia selezionata

Classificazioni

| | | | |
|-------------|-------------|-------------|-------------|
| ETIM 8.0 | EC000899 | ETIM 9.0 | EC000899 |
| ETIM 10.0 | EC000899 | ECLASS 14.0 | 27-25-01-13 |
| ECLASS 15.0 | 27-25-01-13 | | |

SAKS 5/35

Weidmüller Interface GmbH & Co. KG
 Klingenbergstraße 26
 D-32758 Detmold
 Germany

www.weidmueller.com

Accessori

Spine di sezionamento



Diversamente dalle morsettiere con leva di sezionamento integrata, le nostre spine di sezionamento possono essere completamente staccate o rimosse dalla morsettiera e dalla rispettiva applicazione e offrono una soluzione alternativa flessibile ai nostri sezionatori standard.

Dati generali per l'ordinazione

| | | | |
|-------------|----------------------------|--|--|
| Tipo | QL 2 SAKS2 | Versione | |
| N. d'ordine | 0207800000 | Collegamento trasversale (Morsetto), se avvitato, grigio, 36 A, Numero | |
| GTIN (EAN) | 4008190144364 | di poli: 2, Passo in mm (P): 27.60, Isolato: No, Larghezza: 40.6 mm | |
| CPZ | 20 ST | | |

Collegamenti trasversali



La distribuzione o la moltiplicazione di un potenziale alle morsettiere adiacenti è realizzata tramite una connessione incrociata. Un ulteriore sforzo di cablaggio può essere facilmente evitato. Anche se i poli sono interrotti, l'affidabilità dei contatti nelle morsettiere è garantita. Il nostro portafoglio offre sistemi di connessione incrociata inseribili e avvitabili per morsettiere modulari.

Dati generali per l'ordinazione

| | | | |
|-------------|----------------------------|--|--|
| Tipo | QL 4 SAKS2 | Versione | |
| N. d'ordine | 0208000000 | Collegamento trasversale (Morsetto), se avvitato, grigio, 36 A, Numero | |
| GTIN (EAN) | 4008190069100 | di poli: 4, Passo in mm (P): 27.60, Isolato: No, Larghezza: 95.8 mm | |
| CPZ | 20 ST | | |
| Tipo | QL 10 SAKS2 | Versione | |
| N. d'ordine | 0338900000 | Collegamento trasversale (Morsetto), se avvitato, grigio, 36 A, Numero | |
| GTIN (EAN) | 4008190105723 | di poli: 10, Passo in mm (P): 10.00, Isolato: No, Larghezza: 261.4 mm | |
| CPZ | 20 ST | | |

Supporto di montaggio



Offriamo un ampio portafoglio di supporti di montaggio per una facile manipolazione e integrazione dei nostri prodotti. Dai vari utensili, ai manicotti isolanti, alle viti, i nostri componenti sono abbinati l'uno all'altro fino all'ultimo dettaglio e facilitano così il montaggio nel rispetto delle rispettive norme e disposizioni di protezione.

Accessori

Dati generali per l'ordinazione

| | | |
|-------------|----------------------------|---|
| Tipo | BFSC M4X9T | Versione |
| N. d'ordine | 0103300000 | Vite di fissaggio (Morsetto), 4.00 mm, acciaio, Profondità: 7 mm, |
| GTIN (EAN) | 4008190023348 | Larghezza: 7 mm, Posizione verticale: 9 mm |
| CPZ | 100 ST | |
| Tipo | SS M4 D 128-A 4 | Versione |
| N. d'ordine | 0136400000 | Rondella elastica, Rame |
| GTIN (EAN) | 4008190118143 | |
| CPZ | 100 ST | |

Fusibile



Come accessori per il nostro ampio portafoglio di morsettiere fusibili, offriamo anche i collegamenti fusibili coordinati. La gamma comprende fusibili di protezione degli apparecchi (in miniatura) da 5x20 mm fino a 10x38 mm, collegamenti per fusibili da E 14 a E 18, nonché fusibili per autoveicoli e interruttori automatici. Gli anelli di misura per i portafusibili completano il portafoglio complessivo.

Dati generali per l'ordinazione

| | | |
|-------------|----------------------------|--|
| Tipo | E 18/20A BL | Versione |
| N. d'ordine | 0361300000 | Componenti attivi, Inserto fusibile |
| GTIN (EAN) | 4008190113131 | |
| CPZ | 10 ST | |
| Tipo | E 18/25A GE | Versione |
| N. d'ordine | 0361400000 | Componenti attivi, Inserto fusibile |
| GTIN (EAN) | 4008190080785 | |
| CPZ | 10 ST | |
| Tipo | E 18/35A SW | Versione |
| N. d'ordine | 0361500000 | Componenti attivi, Inserto fusibile |
| GTIN (EAN) | 4008190131005 | |
| CPZ | 10 ST | |
| Tipo | E 18/50A WS | Versione |
| N. d'ordine | 0361600000 | Componenti attivi, Inserto fusibile |
| GTIN (EAN) | 4008190144173 | |
| CPZ | 10 ST | |
| Tipo | E 18/63A KU | Versione |
| N. d'ordine | 0361700000 | Componenti attivi, Inserto fusibile |
| GTIN (EAN) | 4008190083861 | |
| CPZ | 10 ST | |
| Tipo | P 18/20 D02 BL SAKS5 | Versione |
| N. d'ordine | 0361800000 | Calibro ad anello per fusibili (Morsetto), Posizione verticale: 11 mm, |
| GTIN (EAN) | 4008190106249 | Profondità: 10.5 mm, Alluminio, blu |
| CPZ | 50 ST | |
| Tipo | P 18/25 D02 GE SAKS5 | Versione |
| N. d'ordine | 0361900000 | Calibro ad anello per fusibili (Morsetto), Posizione verticale: 11 mm, |
| GTIN (EAN) | 4008190091101 | Profondità: 10.5 mm, Alluminio, giallo |
| CPZ | 50 ST | |

SAKS 5/35

Weidmüller Interface GmbH & Co. KG

Klingenbergstraße 26

D-32758 Detmold

Germany

www.weidmueller.com

Accessori

| | | |
|-------------|----------------------------|--|
| Tipo | P 18/35 D02 SW SAKS5 | Versione |
| N. d'ordine | 0362000000 | Calibro ad anello per fusibili (Morsetto), Posizione verticale: 11 mm, |
| GTIN (EAN) | 4008190070175 | Profondità: 10.5 mm, Alluminio, nero |
| CPZ | 50 ST | |
| Tipo | P 18/50 D02 SI SAKS5 | Versione |
| N. d'ordine | 0362100000 | Calibro ad anello per fusibili (Morsetto), Posizione verticale: 11 mm, |
| GTIN (EAN) | 4008190081874 | Profondità: 10.5 mm, Alluminio, argento |
| CPZ | 50 ST | |

Stampa speciale



Il marcatore dekafix (DEK) è il marcatore universale per tutte le clip e connettori ad innesto, oltre che per i sottogruppi elettronici. Questo sistema è ideale per le brevi sequenze di numeri e comprende un'ampia gamma di marcatori prestampati.

Montaggio a strisce per un fissaggio veloce in una sola operazione. La stampa è facilmente leggibile, ad alto contrasto e disponibile in varie larghezze.

- Ampia scelta di marcatori pronti all'uso
- Montaggio a strisce per un fissaggio veloce
- Marcatori per l'identificazione delle connessioni, adatti a tutti i morsetti Weidmüller
- Disponibili nel formato neutro MultiCard o con stampa standard Per simboli speciali: Si prega di inviarci un file del nostro software di siglatura M-Print PRO o M-Print PRO Online (senza installazione) per le vostre specifiche di siglatura.

Dati generali per l'ordinazione

| | | |
|-------------|----------------------------|---|
| Tipo | DEK 5/5 MC SDR | Versione |
| N. d'ordine | 1609810000 | Dekafix, Terminal marker, 5 x 5 mm, Passo in mm (P): 5.00 |
| GTIN (EAN) | 4008190456597 | Weidmueller, su richiesta cliente |
| CPZ | 200 ST | |

neutra



Il marcatore dekafix (DEK) è il marcatore universale per tutte le clip e connettori ad innesto, oltre che per i sottogruppi elettronici. Questo sistema è ideale per le brevi sequenze di numeri e comprende un'ampia gamma di marcatori prestampati.

Montaggio a strisce per un fissaggio veloce in una sola operazione. La stampa è facilmente leggibile, ad alto contrasto e disponibile in varie larghezze.

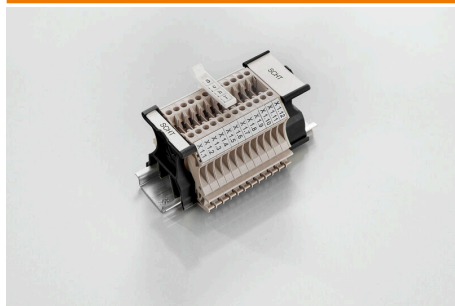
- Ampia scelta di marcatori pronti all'uso
- Montaggio a strisce per un fissaggio veloce
- Marcatori per l'identificazione delle connessioni, adatti a tutti i morsetti Weidmüller
- Disponibili nel formato neutro MultiCard o con stampa standard Per simboli speciali: Si prega di inviarci un file del nostro software di siglatura M-Print PRO o M-Print PRO Online (senza installazione) per le vostre specifiche di siglatura.

Accessori

Dati generali per l'ordinazione

| | | |
|-------------|----------------------------|---|
| Tipo | DEK 5/5 MC NE WS | Versione |
| N. d'ordine | 1609801044 | Dekafix, Terminal marker, 5 x 5 mm, Passo in mm (P): 5.00 |
| GTIN (EAN) | 4008190397111 | Weidmueller, bianco |
| CPZ | 1000 ST | |

SchT - varianti di portacartellini



I portacartellini di gruppo SchT 5 S sono fissati direttamente alla guida di supporto TS 32 (guida G) o TS 35 (guida DIN). Quindi l'identificazione della morsettiere è possibile indipendentemente dal punto di serraggio e dal tipo di morsetto.

SchT 5 e SchT 5 S sono dotati di strisce protettive ESO 5, STR 5.

SchT 7 è un portacartellini di gruppo ribaltabile per marcatori ad innesto che consente un facile accesso alla vite di serraggio.

SchT 7 è dotato di strisce protettive ESO 7, STR 7 o DEK 5.

I marcatori ad innesto e le strisce protettive si trovano alla voce "Accessori".

Dati generali per l'ordinazione

| | | |
|-------------|----------------------------|---|
| Tipo | SCHT 7 | Versione |
| N. d'ordine | 0517960000 | SCHT, Terminal marker, 39.3 x 8 mm, Passo in mm (P): 7.00 |
| GTIN (EAN) | 4008190001742 | Weidmueller, bianco |
| CPZ | 20 ST | |

Piastrine terminali e piastrine divisorie



Le piastrine divisorie e le piastrine terminali sono accessori essenziali per le morsettiere. Le piastrine divisorie offrono una separazione ottica ed elettrica dei diversi potenziali e gruppi funzionali, aumentando la sicurezza e garantendo una struttura chiara all'interno del quadro elettrico. Le piastrine terminali chiudono la fila di morsettiere sui lati, proteggono dal contatto con le parti sotto tensione e assicurano una finitura pulita e stabile. Entrambi i componenti sono perfettamente compatibili con le rispettive serie di morsettiere Weidmüller, contribuendo così a un cablaggio sicuro, conforme e professionale.

Dati generali per l'ordinazione

| | | |
|-------------|----------------------------|--|
| Tipo | WTW EN | Versione |
| N. d'ordine | 1058800000 | Pareti di separazione (Morsetto), Beige scuro, Posizione verticale: 86 |
| GTIN (EAN) | 4008190140175 | mm, Larghezza: 3 mm, V-0, Wemid |
| CPZ | 20 ST | |

Accessori

Supporto marcatori



Il portamarcatore offre la possibilità di un ulteriore montaggio di marcatori di standard con un passo di 5 o 5,1 mm. I supporti angolari possono essere combinati opzionalmente e montati in tutti i canali di marcatura standard delle morsettiere modulari Klippon®. I tipi di marcatori adatti sono reperibili sotto i rispettivi accessori del supporto per siglatura di designazione.

Dati generali per l'ordinazione

| | | |
|-------------|----------------------------|-----------------------------------|
| Tipo | BZT 1 WS 10/5 | Versione |
| N. d'ordine | 1805490000 | Accessori, Supporto per siglatura |
| GTIN (EAN) | 4032248270231 | |
| CPZ | 100 ST | |
| Tipo | BZT 1 ZA WS 10/5 | Versione |
| N. d'ordine | 1805520000 | Accessori, Supporto per siglatura |
| GTIN (EAN) | 4032248270248 | |
| CPZ | 100 ST | |

DEK 5/8



WS/ DEK

I marcatori per morsetti MultiMark utilizzano un innovativo materiale realizzato con 2 componenti. Il profilo rigido della base del marcatore si fissa saldamente nel connettore. La finitura superficiale elastica rende il marcatore semplice da installare. Questa combinazione di materiali, permette alle strisce di essere allungate per adattarsi alle leggere variazioni dimensionali che tendono a sommarsi, specialmente con i morsetti componibili più lunghi. Un ulteriore vantaggio è l'eccellente stampabilità del materiale superficiale, che garantisce un'etichettatura resistente e durevole. Grazie alla risoluzione di stampa di 300 dpi si ottengono scritte molto leggibili.

I vantaggi di MultiMark

- Compatibile con i morsetti componibili Weidmüller.
- Tenuta forte e stampa di lunga durata
- Le strisce continue permettono di risparmiare sui tempi di installazione
- Semplice da installare grazie all'innovativo materiale composito
- Etichetta ampia per una leggibilità ottimale
- Elevata flessibilità grazie all'indipendenza del produttore

Dati generali per l'ordinazione

| | | |
|-------------|----------------------------|---|
| Tipo | DEK 5/8 MM WS | Versione |
| N. d'ordine | 2007130000 | Dekafix, Terminal marker, 5 x 8 mm, Weidmueller, bianco |
| GTIN (EAN) | 4050118392012 | |
| CPZ | 500 ST | |

Portafusibile

Il portafusibile SIHA trasforma con un semplice gesto della mano un morsetto sezionatore in un morsetto portafusibile.

Dati generali per l'ordinazione

| | | | |
|-------------|----------------------------|-------------------------------|--|
| Tipo | SK E18 SAKS5 | Versione | |
| N. d'ordine | 0359310000 | Calotta avvitabile (Morsetto) | |
| GTIN (EAN) | 4008190002121 | | |
| CPZ | 20 ST | | |