

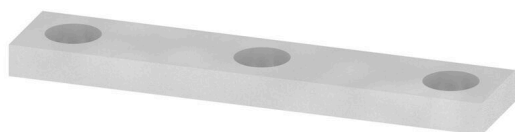
**QL 3 SAK16****Weidmüller Interface GmbH & Co. KG**

Klingenbergstraße 26

D-32758 Detmold

Germany

www.weidmueller.com



Diversamente dalle morsettiere con leva di sezionamento integrata, le nostre spine di sezionamento possono essere completamente staccate o rimosse dalla morsettiera e dalla rispettiva applicazione e offrono una soluzione alternativa flessibile ai nostri sezionatori standard.

**Dati generali per l'ordinazione**

Versione	Collegamento trasversale (Morsetto), se avvitato, grigio, 76 A, Numero di poli: 3, Passo in mm (P): 6.00, Isolato: No, Larghezza: 29.8 mm
N. d'ordine	<a href="#">0470800000</a>
Tipo	QL 3 SAK16
GTIN (EAN)	4008190011574
CPZ	50 Pieza

## Dati tecnici

## Omologazioni

ROHS	Conforme
------	----------

## Dimensioni e pesi

Profondità	2 mm	Profondità (pollici)	0.0787 inch
Posizione verticale	6 mm	Altezza (pollici)	0.2362 inch
Larghezza	29.8 mm	Larghezza (pollici)	1.1732 inch
Peso netto	2.48 g		

## Temperature

Temperatura di magazzinaggio	-25 °C...55 °C	Temperatura ambiente	-5 °C...40 °C
------------------------------	----------------	----------------------	---------------

## Conformità ambientale del prodotto

Stato conformità RoHS	Conforme senza esenzione
REACH SVHC	No SVHC superiori a 0,1 wt%

## Altri dati tecnici

Tipo di fissaggio	se avvitato	Istruzioni di montaggio	Montaggio diretto
Esecuzione a prova di esplosione	No		

## Dati caratteristici del sistema

Versione	per ponticello di collegamento trasversale
----------	--

## Dati dei materiali

Materiale di base	Cu Zn	Colori	grigio
-------------------	-------	--------	--------

## Dati dimensionamento

Corrente nominale	76 A
-------------------	------

## Dimensioni

Passo in mm (P)	6.00 mm
-----------------	---------

## Generale

Numero di poli	3	Istruzioni di montaggio	Montaggio diretto
----------------	---	-------------------------	-------------------

## Classificazioni

ETIM 8.0	EC000489	ETIM 9.0	EC000489
ETIM 10.0	EC000489	ECLASS 14.0	27-25-03-03
ECLASS 15.0	27-25-03-03		

## Accessori

### Collegamenti trasversali



La distribuzione o la moltiplicazione di un potenziale alle morsettiere adiacenti è realizzata tramite una connessione incrociata. Un ulteriore sforzo di cablaggio può essere facilmente evitato. Anche se i poli sono interrotti, l'affidabilità dei contatti nelle morsettiere è garantita. Il nostro portafoglio offre sistemi di connessione incrociata inseribili e avvitabili per morsettiere modulari.

### Dati generali per l'ordinazione

Tipo	VH 12/4.9/3.3	Versione
N. d'ordine	<a href="#">0249000000</a>	Bussola di collegamento (Morsetto), se avvitato, Larghezza: 4.9 mm,
GTIN (EAN)	4008190129507	Posizione verticale: 4.9 mm, Profondità: 12 mm, Numero di poli: 1,
CPZ	100 ST	Rame

### Spine di sezionamento

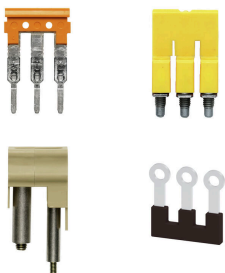


Diversamente dalle morsettiere con leva di sezionamento integrata, le nostre spine di sezionamento possono essere completamente staccate o rimosse dalla morsettiera e dalla rispettiva applicazione e offrono una soluzione alternativa flessibile ai nostri sezionatori standard.

### Dati generali per l'ordinazione

Tipo	KISC M3X20.5/10 EK4	Versione
N. d'ordine	<a href="#">0303000000</a>	Staffa di serraggio, Vite di montaggio, acciaio
GTIN (EAN)	4008190163686	
CPZ	100 ST	

### Collegamenti trasversali



La distribuzione o la moltiplicazione di un potenziale alle morsettiere adiacenti è realizzata tramite una connessione incrociata. Un ulteriore sforzo di cablaggio può essere facilmente evitato. Anche se i poli sono interrotti, l'affidabilità dei contatti nelle morsettiere è garantita. Il nostro portafoglio offre sistemi di connessione incrociata inseribili e avvitabili per morsettiere modulari.

### Dati generali per l'ordinazione

Tipo	SS M3 D 128-A 3	Versione
N. d'ordine	<a href="#">0164400000</a>	Rondella elastica, Rame
GTIN (EAN)	4008190035914	
CPZ	50 ST	