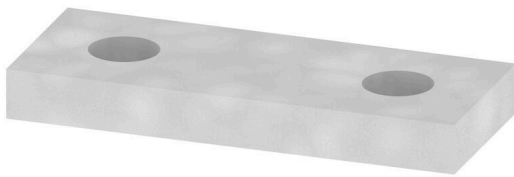


**QL 2 SAK70****Weidmüller Interface GmbH & Co. KG**Klingenbergstraße 26  
D-32758 Detmold  
Germany

www.weidmuller.com



La distribuzione o la moltiplicazione di un potenziale alle morsettiere adiacenti è realizzata tramite una connessione incrociata. Un ulteriore sforzo di cablaggio può essere facilmente evitato. Anche se i poli sono interrotti, l'affidabilità dei contatti nelle morsettiere è garantita. Il nostro portafoglio offre sistemi di connessione incrociata inseribili e avvitabili per morsettiere modulari.

**Dati generali per l'ordinazione**

Versione	Collegamento trasversale (Morsetto), se avvitato, grigio, 180 A, Numero di poli: 2, Passo in mm (P): 14.00, Isolato: No, Larghezza: 36 mm
N. d'ordine	<a href="#">0345300000</a>
Tipo	QL 2 SAK70
GTIN (EAN)	4008190000813
CPZ	20 Pieza
Stato consegna	In futuro questo articolo non sarà più disponibile.
Disponibile fino a	2026-06-30T00:00:00+02:00

## Dati tecnici

## Omologazioni

ROHS	Conforme
------	----------

## Dimensioni e pesi

Profondità	4 mm	Profondità (pollici)	0.1575 inch
Posizione verticale	14 mm	Altezza (pollici)	0.5512 inch
Larghezza	36 mm	Larghezza (pollici)	1.4173 inch
Peso netto	11.45 g		

## Temperature

Temperatura di magazzinaggio	-25 °C...55 °C	Temperatura ambiente	-5 °C...40 °C
------------------------------	----------------	----------------------	---------------

## Conformità ambientale del prodotto

Stato conformità RoHS	Conforme con esenzione
Esenzione RoHS (se applicabile/nota)	6c
REACH SVHC	Lead 7439-92-1
SCIP	86596b21-b817-43a9-8e4c-ac00e41b9a24

## Altri dati tecnici

Tipo di fissaggio	se avvitato	Istruzioni di montaggio	Montaggio diretto
Esecuzione a prova di esplosione	No		

## Dati caratteristici del sistema

Versione	per ponticello di collegamento trasversale
----------	--

## Dati dei materiali

Materiale di base	Cu Zn	Colori	grigio
-------------------	-------	--------	--------

## Dati dimensionamento

Corrente nominale	180 A
-------------------	-------

## Dimensioni

Passo in mm (P)	14.00 mm
-----------------	----------

## Generale

Numero di poli	2	Istruzioni di montaggio	Montaggio diretto
----------------	---	-------------------------	-------------------

## Classificazioni

ETIM 8.0	EC000489	ETIM 9.0	EC000489
ETIM 10.0	EC000489	ECLASS 14.0	27-25-03-03
ECLASS 15.0	27-25-03-03		

**Accessori****Supporto di montaggio**

Offriamo un ampio portafoglio di supporti di montaggio per una facile manipolazione e integrazione dei nostri prodotti. Dai vari utensili, ai manicotti isolanti, alle viti, i nostri componenti sono abbinati l'uno all'altro fino all'ultimo dettaglio e facilitano così il montaggio nel rispetto delle rispettive norme e disposizioni di protezione.

**Dati generali per l'ordinazione**

Tipo	BFSC M5X45	Versione	
N. d'ordine	<a href="#">034560000</a>	Vite di fissaggio (Morsetto), 5.00 mm, acciaio, Profondità: 8.5 mm,	
GTIN (EAN)	4008190058739	Larghezza: 8.5 mm, Posizione verticale: 45 mm	
CPZ	20 ST		
Tipo	SS M5 D 128-A 5	Versione	
N. d'ordine	<a href="#">034610000</a>	Rondella elastica, Rame	
GTIN (EAN)	4008190137199		
CPZ	50 ST		