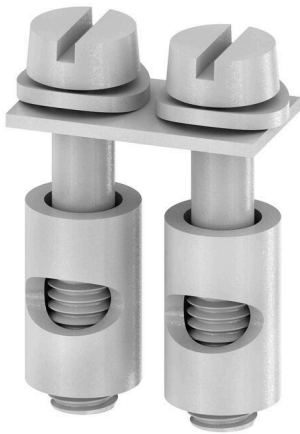


**Q 2 SAK2.5****Weidmüller Interface GmbH & Co. KG**Klingenbergstraße 26  
D-32758 Detmold  
Germany

www.weidmueller.com



La distribuzione o la moltiplicazione di un potenziale alle morsettiere adiacenti è realizzata tramite una connessione incrociata. Un ulteriore sforzo di cablaggio può essere facilmente evitato. Anche se i poli sono interrotti, l'affidabilità dei contatti nelle morsettiere è garantita. Il nostro portafoglio offre sistemi di connessione incrociata inseribili e avvitabili per morsettiere modulari.

**Dati generali per l'ordinazione**

Versione	Collegamento trasversale (Morsetto), se avvitato, grigio, 24 A, Numero di poli: 2, Passo in mm (P): 6.00, Isolato: No, Larghezza: 11.5 mm
N. d'ordine	<a href="#">0337000000</a>
Tipo	Q 2 SAK2.5
GTIN (EAN)	4008 190005801
CPZ	50 Pieza

## Dati tecnici

## Omologazioni

ROHS	Conforme
------	----------

## Dimensioni e pesi

Profondità	20.5 mm	Profondità (pollici)	0.8071 inch
Posizione verticale	6 mm	Altezza (pollici)	0.2362 inch
Larghezza	11.5 mm	Larghezza (pollici)	0.4528 inch
Peso netto	3.44 g		

## Temperature

Temperatura di magazzinaggio	-25 °C...55 °C	Temperatura ambiente	-5 °C...40 °C
------------------------------	----------------	----------------------	---------------

## Conformità ambientale del prodotto

Stato conformità RoHS	Conforme senza esenzione
REACH SVHC	No SVHC superiori a 0,1 wt%

## Altri dati tecnici

Tipo di fissaggio	se avvitato	Istruzioni di montaggio	Montaggio diretto
Esecuzione a prova di esplosione	No		

## Dati caratteristici del sistema

Versione	per ponticello di collegamento trasversale
----------	--

## Dati dei materiali

Materiale di base	CuSn	Colori	grigio
-------------------	------	--------	--------

## Dati dimensionamento

Corrente nominale	24 A
-------------------	------

## Dimensioni

Passo in mm (P)	6.00 mm
-----------------	---------

## Generale

Numero di poli	2	Istruzioni di montaggio	Montaggio diretto
----------------	---	-------------------------	-------------------

## Classificazioni

ETIM 8.0	EC000489	ETIM 9.0	EC000489
ETIM 10.0	EC000489	ECLASS 14.0	27-25-03-03
ECLASS 15.0	27-25-03-03		