

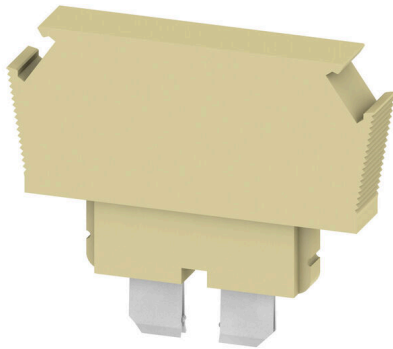
DLS 2 SCMU SAKRD**Weidmüller Interface GmbH & Co. KG**

Klingenbergstraße 26

D-32758 Detmold

Germany

www.weidmueller.com



La spina per componenti viene utilizzata per integrare un componente elettrico in una morsettiera di sezionamento. Dopo aver saldato il componente elettronico, la spina può essere integrata nell'area di disconnessione dei nostri morsetti sezionatori e quindi cambia il morsetto sezionatore in un morsetto modulare con componente elettronico integrato.

Dati generali per l'ordinazione

| | |
|--------------------|----------------------------------------------------------------------------------------|
| Versione | Connettore (Morsetto), Numero di collegamenti: 1, Numero di poli: 1, Larghezza: 5.8 mm |
| N. d'ordine | 0321060000 |
| Tipo | DLS 2 SCMU SAKRD |
| GTIN (EAN) | 4008190007386 |
| CPZ | 50 Pieza |
| Stato consegna | In futuro questo articolo non sarà più disponibile. |
| Disponibile fino a | 2026-06-30T00:00:00+02:00 |

DLS 2 SCMU SAKRD

Weidmüller Interface GmbH & Co. KG
Klingenbergstraße 26
D-32758 Detmold
Germany

www.weidmueller.com

Dati tecnici

Omologazioni

| | |
|------|----------|
| ROHS | Conforme |
|------|----------|

Dimensioni e pesi

| | | | |
|---------------------|--------|---------------------|-------------|
| Posizione verticale | 36 mm | Altezza (pollici) | 1.4173 inch |
| Larghezza | 5.8 mm | Larghezza (pollici) | 0.2283 inch |
| Peso netto | 3.96 g | | |

Temperature

| | | | |
|----------------------------------------|---------------|----------------------------------------|--------|
| Temperatura ambiente | -5 °C...40 °C | Temperatura d'esercizio continuo, min. | -50 °C |
| Temperatura d'esercizio continuo, max. | 100 °C | | |

Conformità ambientale del prodotto

| | |
|-----------------------|-----------------------------|
| Stato conformità RoHS | Conforme senza esenzione |
| REACH SVHC | No SVHC superiori a 0,1 wt% |

Altri dati tecnici

| | | | |
|----------------------------------|-----------|-------------------------|-------------------|
| Tipo di fissaggio | innestato | Istruzioni di montaggio | Montaggio diretto |
| Esecuzione a prova di esplosione | No | Tipo di montaggio | innestato |

Dati caratteristici del sistema

| | |
|----------|-------|
| Versione | Spina |
|----------|-------|

Dati dei materiali

| | | | |
|-------------------------------|---------------|--------|-------|
| Materiale di base | poliammide 66 | Colori | beige |
| Classe d'infiammabilità UL 94 | V-2 | | |

Dimensioni

| | |
|-----------------|---------|
| Passo in mm (P) | 6.00 mm |
|-----------------|---------|

Generale

| | | | |
|----------------|---|-------------------------|-------------------|
| Numero di poli | 1 | Istruzioni di montaggio | Montaggio diretto |
|----------------|---|-------------------------|-------------------|

Conduttori allacciabili (collegamento di dimensionamento)

| | |
|------------------------|---|
| Numero di collegamenti | 1 |
|------------------------|---|

Classificazioni

| | | | |
|-------------|-------------|-------------|-------------|
| ETIM 8.0 | EC002848 | ETIM 9.0 | EC002848 |
| ETIM 10.0 | EC002848 | ECLASS 14.0 | 27-25-03-90 |
| ECLASS 15.0 | 27-25-03-90 | | |