

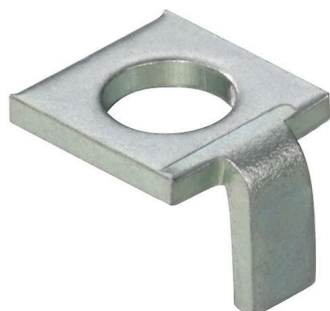
DKSUE NSCH/ESCH**Weidmüller Interface GmbH & Co. KG**

Klingenbergstraße 26

D-32758 Detmold

Germany

www.weidmueller.com



Offriamo un ampio portafoglio di supporti di montaggio per una facile manipolazione e integrazione dei nostri prodotti. Dai vari utensili, ai manicotti isolanti, alle viti, i nostri componenti sono abbinati l'uno all'altro fino all'ultimo dettaglio e facilitano così il montaggio nel rispetto delle rispettive norme e disposizioni di protezione.

Dati generali per l'ordinazione

| | |
|-------------|--|
| Versione | Elemento di fissaggio (Morsetto), argento, Posizione verticale: 12.5 mm, Larghezza: 10 mm, acciaio, 180 °C |
| N. d'ordine | 0280100000 |
| Tipo | DKSUE NSCH/ESCH |
| GTIN (EAN) | 4008 190036348 |
| CPZ | 100 Pieza |

Dati tecnici

Omologazioni

| | |
|------|----------|
| ROHS | Conforme |
|------|----------|

Dimensioni e pesi

| | | | |
|---------------------|---------|----------------------|-------------|
| Profondità | 7.7 mm | Profondità (pollici) | 0.3031 inch |
| Posizione verticale | 12.5 mm | Altezza (pollici) | 0.4921 inch |
| Larghezza | 10 mm | Larghezza (pollici) | 0.3937 inch |
| Peso netto | 1.31 g | | |

Temperature

| | | | |
|--|---------------|--|--------|
| Temperatura ambiente | -5 °C...40 °C | Temperatura d'esercizio continuo, min. | -60 °C |
| Temperatura d'esercizio continuo, max. | 180 °C | | |

Conformità ambientale del prodotto

| | |
|-----------------------|-----------------------------|
| Stato conformità RoHS | Conforme senza esenzione |
| REACH SVHC | No SVHC superiori a 0,1 wt% |

Altri dati tecnici

| | | | |
|-------------------|-------------|----------------------------------|----|
| Tipo di fissaggio | se avvitato | Esecuzione a prova di esplosione | No |
|-------------------|-------------|----------------------------------|----|

Dati caratteristici del sistema

| | |
|----------|-------|
| Versione | altro |
|----------|-------|

Dati dei materiali

| | | | |
|-------------------|---------|--------|---------|
| Materiale di base | acciaio | Colori | argento |
|-------------------|---------|--------|---------|

Dimensioni

| | |
|-----------------|----------|
| Passo in mm (P) | 13.50 mm |
|-----------------|----------|

Classificazioni

| | | | |
|-------------|-------------|-------------|-------------|
| ETIM 8.0 | EC002848 | ETIM 9.0 | EC002848 |
| ETIM 10.0 | EC002848 | ECLASS 14.0 | 27-25-03-90 |
| ECLASS 15.0 | 27-25-03-90 | | |