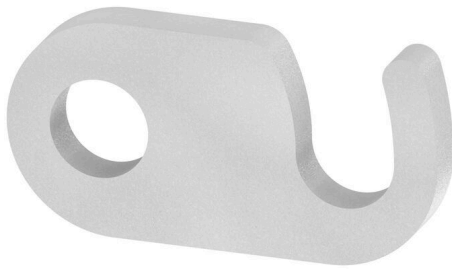


**VL 2 SAK6N/SAKT****Weidmüller Interface GmbH & Co. KG**Klingenbergstraße 26  
D-32758 Detmold  
Germany

www.weidmueller.com



La distribuzione o la moltiplicazione di un potenziale alle morsettiere adiacenti è realizzata tramite una connessione incrociata. Un ulteriore sforzo di cablaggio può essere facilmente evitato. Anche se i poli sono interrotti, l'affidabilità dei contatti nelle morsettiere è garantita. Il nostro portafoglio offre sistemi di connessione incrociata inseribili e avvitabili per morsettiere modulari.

**Dati generali per l'ordinazione**

|             |  |
|-------------|--|
| Versione    | Collegamento trasversale (Morsetto), se avvitato, grigio, 32 A, Numero di poli: 2, Passo in mm (P): 8.00, Isolato: No, Larghezza: 7 mm |
| N. d'ordine | <a href="#">0194700000</a>   |
| Tipo        | VL 2 SAK6N/SAKT  |
| GTIN (EAN)  | 4008190148027  |
| CPZ         | 50 Pieza   |

## Dati tecnici

## Omologazioni

|      |          |
|------|----------|
| ROHS | Conforme |
|------|----------|

## Dimensioni e pesi

|                     |        |                      |             |
|---------------------|--------|----------------------|-------------|
| Profondità          | 1.5 mm | Profondità (pollici) | 0.0591 inch |
| Posizione verticale | 14 mm  | Altezza (pollici)    | 0.5512 inch |
| Larghezza           | 7 mm   | Larghezza (pollici)  | 0.2756 inch |
| Peso netto          | 0.76 g |                      |             |

## Temperature

|                          |                |                      |               |
|--------------------------|----------------|----------------------|---------------|
| Temperatura di magazzino | -25 °C...55 °C | Temperatura ambiente | -5 °C...40 °C |
|--------------------------|----------------|----------------------|---------------|

## Conformità ambientale del prodotto

|                       |                             |
|-----------------------|-----------------------------|
| Stato conformità RoHS | Conforme senza esenzione    |
| REACH SVHC            | No SVHC superiori a 0,1 wt% |

## Altri dati tecnici

|                                  |             |                         |                   |
|----------------------------------|-------------|-------------------------|-------------------|
| Tipo di fissaggio                | se avvitato | Istruzioni di montaggio | Montaggio diretto |
| Esecuzione a prova di esplosione | No          |                         |                   |

## Dati caratteristici del sistema

|          |  |
|----------|--|
| Versione | per ponticello di collegamento trasversale |
|----------|--|

## Dati dei materiali

|                   |       |        |        |
|-------------------|-------|--------|--------|
| Materiale di base | Cu Zn | Colori | grigio |
|-------------------|-------|--------|--------|

## Dati dimensionamento

|                   |      |
|-------------------|------|
| Corrente nominale | 32 A |
|-------------------|------|

## Dimensioni

|                 |         |
|-----------------|---------|
| Passo in mm (P) | 8.00 mm |
|-----------------|---------|

## Generale

|                |   |                         |                   |
|----------------|---|-------------------------|-------------------|
| Numero di poli | 2 | Istruzioni di montaggio | Montaggio diretto |
|----------------|---|-------------------------|-------------------|

## Classificazioni

|             |             |             |             |
|-------------|-------------|-------------|-------------|
| ETIM 8.0    | EC000489    | ETIM 9.0    | EC000489    |
| ETIM 10.0   | EC000489    | ECLASS 14.0 | 27-25-03-03 |
| ECLASS 15.0 | 27-25-03-03 |             |             |