

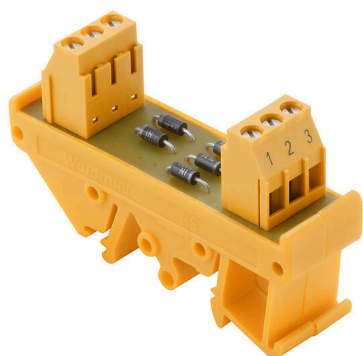
RSD K22 LP/LP**Weidmüller Interface GmbH & Co. KG**

Klingenbergstraße 26

D-32758 Detmold

Germany

www.weidmueller.com



Come da figura

Interfacce con diodi come protezione contro le sovratensioni, test lampade o protezione contro l'inversione di polarità.

Dati generali per l'ordinazione

Versione	Interfaccia, RSD, Catodo comune, Collegamento a vite
N. d'ordine	0181061001
Tipo	RSD K22 LP/LP
GTIN (EAN)	4032248044306
CPZ	1 Pieza

Dati tecnici

Omologazioni

Omologazioni



ROHS Conforme

UL File Number Search [Sito web UL](#)

N° certificato (UR) E141197

Dimensioni e pesi

Profondità	42 mm	Profondità (pollici)	1.6535 inch
Posizione verticale	70 mm	Altezza (pollici)	2.7559 inch
Larghezza	65 mm	Larghezza (pollici)	2.5591 inch
Peso netto	90 g		

Temperature

Temperatura di magazzino	-40...60 °C	Temperatura d'esercizio	0...55 °C
--------------------------	-------------	-------------------------	-----------

Conformità ambientale del prodotto

Stato conformità RoHS	Conforme con esenzione
Esenzione RoHS (se applicabile/nota)	7a
REACH SVHC	Lead 7439-92-1
SCIP	c81824f0-4ab4-46d2-8ea1-d0fb421fd3a2

Dati di dimensionamento UL

Corrente di dimensionamento IN	1 A	Temperatura d'esercizio UL, min.	-25 °C
Temperatura d'esercizio UL, max.	50 °C	Corrente nominale I _{max} .	1 A
Tensione nominale UN	142 V		

Dati per il collegamento

Tipo di componenti	Diodo 1N4007	Configurazione	Anodo comune
--------------------	--------------	----------------	--------------

Specifiche tecniche

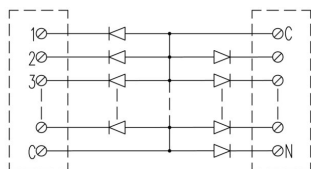
Tensione nominale	230 V	Corrente nominale per collegamento	1 A
Elemento costruttivo	Diodo	Valore	1N4007
Tensione di picco massima ricorrente	1000 V		

Coordinate di isolamento (EN50178)

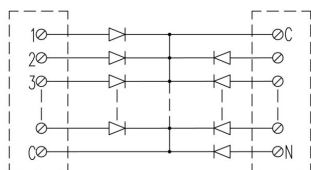
Secondo	DIN EN 50178	Tensione nominale	230 V
Classe di sovratensione	II	Grado di lordura	2
Controllo resistenza agli impulsi	2 kV	Tensione di prova isolamento AC	0.35 kV

Collegamento campo

Sezione di collegamento cavo min. AWG/AWG 26		Tipo di collegamento	Collegamento a vite
Tubetto con collare isolante, max.	2.5 mm ²	Flessibile con boccola, min.	0.5 mm ²
Flessibile con boccola, max.	2.5 mm ²	Flessibile, max. H05(07) V-K	4 mm ²
Flessibile, min. H05(07) V-K	0.5 mm ²	rigido, max. H05(07) V-U	6 mm ²



RSD A



RSD K

RSD K22 LP/LP

Weidmüller Interface GmbH & Co. KG
 Klingenbergstraße 26
 D-32758 Detmold
 Germany

www.weidmueller.com

Accessori

Acciaio



Le guide DIN in acciaio sono le più diffuse sul mercato. Le guide DIN in metallo hanno la più bassa protezione dai cortocircuiti, simile all'acciaio inossidabile.

Dati generali per l'ordinazione

Tipo	TS 32X15 2M/ST/ZN	Versione	
N. d'ordine	0122800000	Guida di supporto, Accessori, acciaio, zincato glavanicamente e passivato, Larghezza: 2000 mm, Posizione verticale: 33 mm,	
GTIN (EAN)	4008190066307	Profondità: 15 mm	
CPZ	20 M		

Terminale di fissaggio



Per garantire un posizionamento sicuro e durevole sulla guida di supporto ed evitare uno spostamento, Weidmüller fornisce terminali di fissaggio. Sono disponibili esecuzioni con vite e senza vite. Sui terminali di fissaggio è possibile applicare delle siglature, anche per cartellini di gruppo, oltre che alloggiare le spine di prova.

Dati generali per l'ordinazione

Tipo	EWK 2	Versione	
N. d'ordine	0199360000	Terminale di fissaggio, beige, TS 32, V-0, Wemid, Larghezza: 15 mm,	
GTIN (EAN)	4008190023546	100 °C	
CPZ	50 ST		

Acciaio



Le guide DIN in acciaio sono le più diffuse sul mercato. Le guide DIN in metallo hanno la più bassa protezione dai cortocircuiti, simile all'acciaio inossidabile.

Dati generali per l'ordinazione

Tipo	TS 35X7.5 2M/ST/ZN	Versione	
N. d'ordine	0383400000	Guida di supporto, Accessori, acciaio, zincato glavanicamente e passivato, Larghezza: 2000 mm, Posizione verticale: 35 mm,	
GTIN (EAN)	4008190088026	Profondità: 7.5 mm	
CPZ	40 M		

RSD K22 LP/LP

Weidmüller Interface GmbH & Co. KG
 Klingenbergstraße 26
 D-32758 Detmold
 Germany

www.weidmuller.com

Accessori

Terminale di fissaggio



Per garantire un posizionamento sicuro e durevole sulla guida di supporto ed evitare uno spostamento, Weidmüller fornisce terminali di fissaggio. Sono disponibili esecuzioni con vite e senza vite. Sui terminali di fissaggio è possibile applicare delle siglature, anche per cartellini di gruppo, oltre che alloggiare le spine di prova.

Dati generali per l'ordinazione

Tipo	EW 35	Versione	
N. d'ordine	0383560000	Terminale di fissaggio, beige, TS 35, V-2, Wemid, Larghezza: 8.5 mm,	
GTIN (EAN)	4008190181314	100 °C	
CPZ	50 ST		

Acciaio



Le guide DIN in acciaio sono le più diffuse sul mercato. Le guide DIN in metallo hanno la più bassa protezione dai cortocircuiti, simile all'acciaio inossidabile.

Dati generali per l'ordinazione

Tipo	TS 35X15/2.3 2M/ST/ZN	Versione	
N. d'ordine	0498000000	Guida di supporto, Accessori, acciaio, zincato galvanicamente e passivato, Larghezza: 2000 mm, Posizione verticale: 35 mm,	
GTIN (EAN)	4008190042493	Profondità: 15 mm	
CPZ	20 M		