

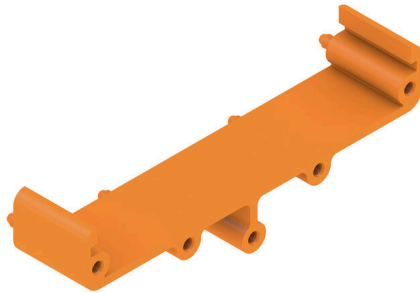
ZW 15 RS OR 1665**Weidmüller Interface GmbH & Co. KG**

Klingenbergstraße 26

D-32758 Detmold

Germany

www.weidmueller.com



Il profilo RS 70 è un sistema modulare innestabile per la guida di montaggio che può essere esteso in modo flessibile fino alla lunghezza richiesta. È costituito da sezioni intermedie di varie lunghezze. Opzionalmente con o senza piede di bloccaggio, nonché come piastre terminali con opzione di marcatura integrata. Il PCB viene inserito lateralmente, mentre i piedini di bloccaggio permanentemente integrati consentono un fissaggio stabile.

Dati generali per l'ordinazione

Versione	Pezzo intermedio, RS 70 arancione, Pezzo intermedio, Larghezza: 18.7 mm
N. d'ordine	0119860000
Tipo	ZW 15 RS OR 1665
GTIN (EAN)	4008190049898
CPZ	20 Pieza

Dati tecnici

Omologazioni

ROHS	Conforme
------	----------

Dimensioni e pesi

Profondità	20.6 mm	Profondità (pollici)	0.811 inch
Posizione verticale	70 mm	Altezza (pollici)	2.7559 inch
Larghezza	18.7 mm	Larghezza (pollici)	0.7362 inch
Peso netto	3.7 g		

Conformità ambientale del prodotto

Stato conformità RoHS	Conforme senza esenzione
REACH SVHC	No SVHC superiori a 0,1 wt%

Dati del materiale

Classe d'infiammabilità UL 94	V-2	Materiale isolante	PA 66
Superficie	non trattato	Materiale di base	PA 66
Comparative Tracking Index (CTI)	600 ≤ CTI		

Dati generali

Colori	arancione	Grado di protezione	IP00
Tabella dei colori (simile)	RAL 2000	Colabilità	No

Nota importante

Informazioni sul prodotto	Altezza: TS 32 = 33.5 mm, TS 35x7,5 = 29 mm Dimensioni del circuito stampato: Spessore del circuito stampato: 1,6 (±0,2) mm Lunghezza del circuito stampato: 67,8 (-0,2) mm Larghezza pezzo intermedio = larghezza del circuito stampato meno 2 x 9 mm (piedino a clip) Esempio: larghezza del circuito stampato = 68 mm, larghezza pezzo intermedio = 50 mm, pezzi intermedi 2x ZW 25 RS o ZW 45 RS + ZW 5 RS
---------------------------	--

Classificazioni

ETIM 8.0	EC002779	ETIM 9.0	EC002779
ETIM 10.0	EC002779	ECLASS 14.0	27-19-06-04
ECLASS 15.0	27-19-06-04		

Disegni

