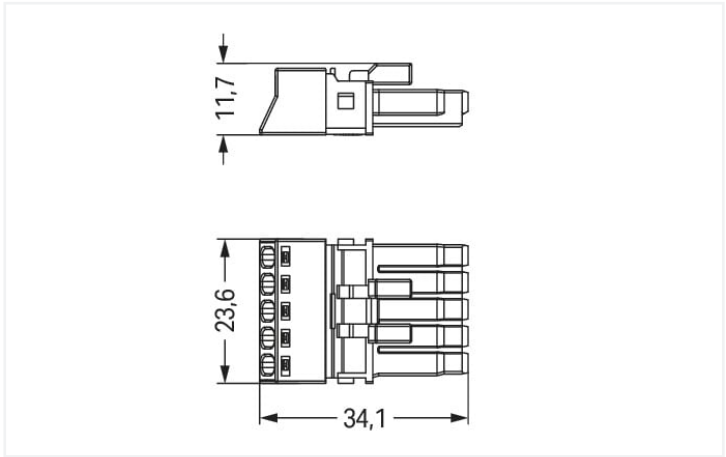


Colore: ■ rosa



Misure in mm

Female connector/socket WAGOSTA® MINI with protection against mismatching

The WAGOSTA® MINI female connector/socket rated current 16 A supports fast, reliable installation. The pluggable installation connectors with spring pressure connection technology work completely without screw connections. They allow fast, efficient, error-free installation in numerous possible uses. For greater protection in electrical installations, the pluggable installation connector is equipped with mechanical protection against mismatching. Pluggable installation connectors with B coding from the WAGOSTA® MINI line are available in pink, light green, or gray, allowing you to distinguish different circuits, for example for light, pumps or, sun blinds. Customer-specific pole marking is possible, too. WAGOSTA® MINI is our response to the trend toward miniaturisation. Our smallest pluggable connection system is especially suitable for lights, for example, since due to LED technology, these offer much less space for the connection technology.

Lower costs through fast commissioning and elimination of service expenses – solutions from WAGOSTA® MINI

The WAGOSTA® Pluggable Connection System allows pluggable electrical installation. This saves time, lowers costs, and reduces the need for servicing. Take advantage of the pluggable version of our maintenance-free spring pressure connection technology too! Plan your installation with WAGOSTA® MINI pluggable installation connectors with marking from WAGO.

- pluggable installation connectors with protection against mismatching
- compact design for conductors with a cross-section up to 1.5 mm²
- for automation controllers
- exact dimensions
- convenient installation and commissioning

Notes	
Varianti:	Altre marcature poli Other versions (or variants) can be requested from WAGO Sales or configured at https://configurator.wago.com/ .

Electrical data				
Valutazione per		IEC/EN 60664-1		
Overvoltage category		III	III	II
Pollution degree		3	2	2
Tensione nominale	400 V	-	-	-
Tensione impulsiva nominale	6 kV	-	-	-
Corrente nominale	16 A	-	-	-

Certificazioni secondo		UL 1977
Tensione nominale		600 V
Corrente nominale		12 A



Informazioni generali	
Nota sulla resistenza di passaggio	resistenza di contatto circa 1 mΩ presa/spina transizione di contatto circa 0,25 mΩ

Dati di connessione	
Numero totale di punti di connessione	5
Numero totale di potenziali	5
Connessione 1	
Tecnica di connessione	Push-in CAGE CLAMP®
Tipo azionamento	Utensile Push-in
Sezione nominale	1,5 mm² / 16 AWG
Conduttore rigido	0,25 ... 1,5 mm² / 22 ... 16 AWG
Conduttore rigido; connessione push-in	0,75 ... 1,5 mm² / 20 ... 16 AWG
Conduttore semi-rigido	0,25 ... 1 mm² / 22 ... 18 AWG
Conduttore flessibile	0,25 ... 1,5 mm² / 22 ... 16 AWG
Conduttore flessibile; con boccola isolata	0,25 ... 0,75 mm² / 22 ... 20 AWG
Conduttore flessibile; con boccola non isolata	0,25 ... 0,75 mm² / 22 ... 20 AWG
Conduttore flessibile; con boccola; connessione a innesto	0,75 mm² / 20 AWG
Lunghezza spelatura	9 mm / 0.35 pollici
N. poli	5
Direzione entrata conduttore per direzione di accoppiamento	0 °

Dati geometrici	
Passo	4,4 mm / 0.173 pollici
Larghezza	23,6 mm / 0.929 pollici
Altezza	11,7 mm / 0.461 pollici
Profondità	34,1 mm / 1.343 pollici

Dati meccanici	
Applicazione	Tecnologia di misurazione e regolazione
Codifica	B
Codifica variabile	No
Marcatura	N ⊕ L - +
Potential marking	N ⊕ L - +
Forza di accoppiamento di un connessione a innesto plug-in	da 20 a 70 N circa (dipende dal numero di poli)
Forza di ritenzione di un connessione a innesto plug-in	quando bloccato: > 80 N
Forza disaccoppiamento di un connessione a innesto plug-in	quando sbloccato: da 20 a 70 N circa (dipende dal numero di poli)
Numero di cicli di inserimento	200, senza carico resistivo
Classe di protezione	IP20; IP40 con custodia antistrappo

Plug-in connection	
Tipo contatto (connettore a innesto)	Connettore femmina/presa
Connettore (tipo di connessione)	per conduttore
Protezione dall'inversione di polarità	Sì
Nota sulla protezione dall'inversione di polarità	Tutti i componenti WINSTA® sono protetti al 100% contro l'inversione di polarità quando le connessioni sono eseguite: a.) con numeri differenti di poli b.) mentre sono ruotate di 180 c.) mentre sono sfalsate lateralmente d.) inserendo un polo
Leva di bloccaggio	Montabile successivamente
Bloccaggio della connessione a innesto	Leva di bloccaggio


Plug-in connection	
Note on locking system	Tutti i connettori per installazioni fisse (versioni a scatto per apparecchi o dispositivi di illuminazione, tutti i tipi di connettori per circuiti stampati e di distribuzione) sono dotati in fabbrica di leve di bloccaggio per garantire il serraggio sicuro di prese e spine. Le leve di bloccaggio supplementari servono solo in caso di conduttori volanti (spina/presa).

Dati dei materiali	
Nota sui dati dei materiali	Information on material specifications can be found here
Colore	rosa
Colore coperchio	grigio
Gruppo materiale	I
Materiale isolante	Poliammide (PA66)
Classe di infiammabilità secondo UL 94	V0
Materiale molla morsetto	Acciaio per molla al cromo nichel (CrNi)
Materiale di contatto	Rame o lega di rame (superficie trattata)
Placcatura di contatto	Stagnato
Carico d'incendio	0.044 MJ
Peso	5,9 g

Requisiti ambientali	
Temperatura di lavorazione	-5 ... +40 °C
Temperatura operativa continua	-35 ... +85 °C
Nota sulla temperatura operativa continua	Parti isolanti per temperature ≤ 105 °C

Dati commerciali	
eCl@ss 10.0	27-44-06-05
eCl@ss 9.0	27-44-06-05
ETIM 8.0	EC002560
ETIM 7.0	EC002560
PU (SPU)	50 pz.
Tipo imballaggio	Box
Paese d'origine	PL
GTIN	4055143500111
Numero tariffa doganale	85366990990

Environmental Product Compliance	
RoHS Compliance Status	Compliant,No Exemption

Approvazioni/certificati			
Omologazioni generali		Dichiarazioni di conformità e dichiarazioni del produttore	
			
Certificazione	Standard	Nome del certificato	
CB DEKRA Certification B.V.	EN 61984	NL-64351	
CB DEKRA Certification B.V.	EN 61984	71-112993	
Certificazione	Standard	Nome del certificato	
EU-Declaration of Confor- mity WAGO GmbH & Co. KG	-	-	
	-	-	
UK-Declaration of Confor- mity WAGO GmbH & Co. KG	-	-	
	-	-	

Certificazioni per applicazioni nautiche



Certificazione	Standard	Nome del certificato
LR Lloyds Register	EN 61535	08/20047 (E2)

Download

Documentation

Bid Text			
890-285/082-000	19.02.2019	xml 2.96 KB	
890-285/082-000	08.06.2015	doc 24.50 KB	

CAD/CAE-Data

CAD data
2D/3D Models 890-285/082-000



CAE data
ZUKEN Portal 890-285/082-000



1 Prodotti compatibili

1.1 Controparte di sistema

1.1.1 Connettore maschio/spina



[N. art.: 890-795/082-000](#)
Spina con innesto a scatto; 5 poli; Cod. B;
1,50 mm²; rosa

[N. art.: 890-295/082-000](#)
Spina; 5 poli; 1,50 mm²; rosa

1.2 Accessori richiesti

1.2.1 Antistrappo

1.2.1.1 Custodia antistrappo



[N. art.: 890-515](#)
Custodia antistrappo; 5 poli; con clip di
bloccaggio; per 1 cavo; 6,5 - 10,5 mm; 45
mm; bianco

[N. art.: 890-505](#)
Custodia antistrappo; 5 poli; con clip di
bloccaggio; per 1 cavo; 6,5 - 10,5 mm; 45
mm; nero

1.2.2 Sistema di bloccaggio

1.2.2.1 Dispositivo di bloccaggio



N. art.: 890-131

Leva di bloccaggio; per connessioni volanti; azionamento da dispositivo; bianco



N. art.: 890-111

Leva di bloccaggio; per connessioni volanti; azionamento da dispositivo; nero



N. art.: 890-121

Leva di bloccaggio; per funzionamento manuale; bianco



N. art.: 890-101

Leva di bloccaggio; per funzionamento manuale; nero

1.3 Accessori opzionali

1.3.1 Copertura

1.3.1.1 Copertura



N. art.: 897-2003

Cappuccio protettivo; Tipo2; per prese e spine; PVC; rosso

1.3.2 Montaggio

1.3.2.1 Accessori di montaggio



N. art.: 890-311

Supporto di montaggio; da 2 a 5 poli; per connessioni volanti; bianco



N. art.: 890-310

Supporto di montaggio; da 2 a 5 poli; per connessioni volanti; nero

1.3.3 Utensile

1.3.3.1 Utensile



N. art.: 890-385

Utensile; 5 poli; verde

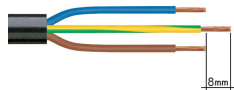


N. art.: 210-719

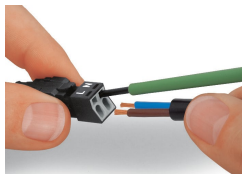
Utensile; Lama: 2,5 x 0,4 mm; con un corpo parzialmente isolato

Note di installazione

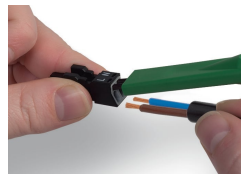
Connessione conduttore



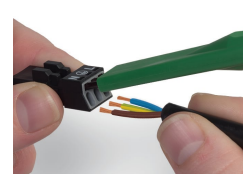
1. Lunghezza spelatura isolante esterno = 30 mm (2 poli), 37 mm (3 poli), 45 mm (4 e 5 poli)
2. Lunghezza striscia = 9 mm
3. Conduttore di terra prolungato = 8 mm



Per collegare i conduttori flessibili, aprire la morsa di contatto con un cacciavite, larghezza lama di 2,5 mm, e inserire un conduttore spelato fino in fondo. Collegare i conduttori rigidi inserendoli con una semplice pressione.

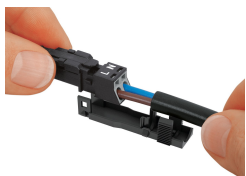


Per collegare i conduttori flessibili, aprire l'unità di connessione con l'utensile (890-382) e inserire i conduttori spelati fino a che toccano il fondo. Collegare i conduttori rigidi inserendoli con una semplice pressione.



Per collegare i conduttori flessibili, aprire l'unità di connessione con l'utensile (890-383) e inserire i conduttori spelati fino a che toccano il fondo. Collegare i conduttori rigidi inserendoli con una semplice pressione.

Installazione



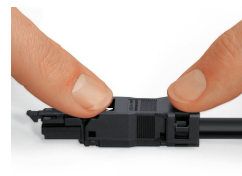
Bloccare il connettore cablato nella base della custodia antistrappo.



Premere a mano il fermacavo dell'antistrappo.



Premere in basso, alternando tra i due lati, il fermacavo dell'antistrappo con un cacciavite largo 2,5 mm.

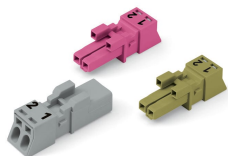


Chiudere la parte superiore della scatola antistrappo.



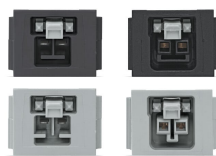
La stampa della marcatura del connettore risulta chiaramente visibile dalle aperture nella scatola antistrappo.

Protezione dall'inversione di polarità



I connettori con codifica B dal colore differente possono essere innestati insieme.

Nota importante:
Marcatura dei poli e/o colori differenti sono usati per l'identificazione del circuito. Devono essere innestati tra loro solo connettori con lo stesso colore e con la stessa marcatura dei poli.



I connettori con codifica B (mostrata in grigio) non divergono solo per il colore ma anche per la struttura, che li rende incompatibili con i connettori codificati diversamente.

