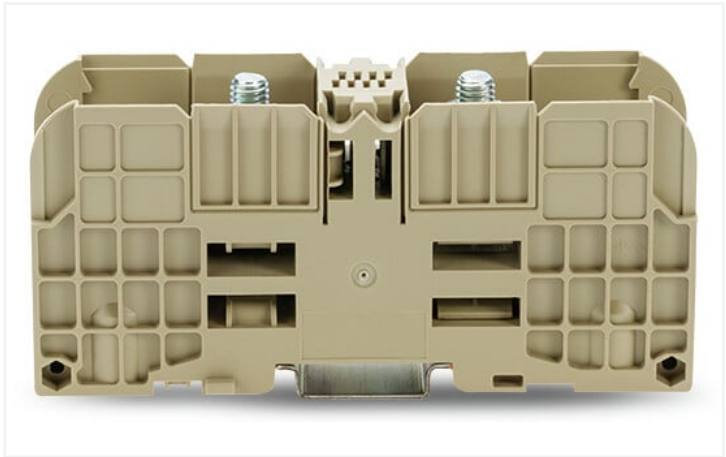




<https://www.wago.com/884-7000>



Colore: ■ beige

Electrical data

Classificazione per IEC/EN	
Tensione nominale (III/3)	1000 V
Sovratensione nominale (III/3)	8 kV
Corrente nominale	192 A
Legenda (classificazione)	(III / 3) Δ Categoria sovratensione III / grado di emissioni 3

Certificazioni secondo		UL 1059		
Use group		B	C	D
Tensione nominale		1000 V	1000 V	1000 V
Corrente nominale		175 A	175 A	175 A

Certificazioni secondo		CSA 22.2 No 158		
Use group		B	C	D
Tensione nominale		1000 V	1000 V	1000 V
Corrente nominale		175 A	175 A	175 A

Power Loss	
Power loss, per pole (potential)	6.2669 W
Rated current I _N for specified power loss	192 A
Resistance value for specified, current-dependent power loss	0.00017 Ω

Dati di connessione

Numero totale di punti di connessione	2
Numero totale di potenziali	1
Numero di livelli	1
Posizione connessione	in alto

Connessione 1	
Tecnica di connessione	Connessione a bullone
Tipo azionamento	Chiave a bussola aperta, ad anello; 13 mm
Materiali del conduttore collegabile	Rame
Sezione nominale	70 mm²
Campo di serraggio	2,5 ... 70 mm² / 14 ... 3/0 AWG
Tipo di capocorda secondo DIN 46234	Capocorda per connessioni senza saldatura Tipo ad anello senza boccola isolante, per conduttori di rame
DIN46234: 1 capocorda per lato	2,5 ... 95 mm²
Tipo di capocorda secondo DIN 46235	Capocorda per connessioni a compressione Tipo piastra di copertura per conduttori di rame
DIN46235: 1 capocorda per lato	16 ... 70 mm²
Filetto bullone	M8

Dati geometrici		
Larghezza		32 mm / 1.26 pollici
Altezza		132 mm / 5.197 pollici
Profondità dal bordo superiore della guida DIN		61 mm / 2.402 pollici

Dati meccanici		
Coppia di serraggio		6 ... 12 Nm
Tipo montaggio		Guida DIN 35 Montaggio su lamiera

Dati dei materiali		
Nota sui dati dei materiali		Information on material specifications can be found here
Colore		beige
Materiale isolante		Poliammide (PA66)
Classe di infiammabilità secondo UL 94		V0
Carico d'incendio		0 MJ
Peso		144,2 g

Requisiti ambientali		
Temperatura operativa continua		-40 ... +120 °C

Dati commerciali		
ETIM 8.0		EC000897
ETIM 7.0		EC000897
PU (SPU)		10 pz.
Tipo imballaggio		Box
Paese d'origine		DE
GTIN		4055143941990
Numero tariffa doganale		85369095000

Environmental Product Compliance		
RoHS Compliance Status		Compliant,No Exemption


Download

Documentation

Additional Information

Technical Section

pdf
2142.18 KB



CAD/CAE-Data



CAD data	CAE data
2D/3D Models 884-7000	EPLAN Data Portal 884-7000
	ZUKEN Portal 884-7000

1 Prodotti compatibili

1.1 Accessori opzionali











1.1.1 Guida DIN

1.1.1.1 Accessori di montaggio

 N. art.: 210-508 Guida di supporto in acciaio; 35 x 15 mm; spessore 1,5 mm; lunghezza 2 m; con foratura; galvanizzato; simile a EN 60715; argento-colorato	 N. art.: 210-197 Guida di supporto in acciaio; 35 x 15 mm; spessore 1,5 mm; lunghezza 2 m; con foratura; simile a EN 60715; argento-colorato	 N. art.: 210-506 Guida di supporto in acciaio; 35 x 15 mm; spessore 1,5 mm; lunghezza 2 m; senza foratura; galvanizzato; simile a EN 60715; argento-colorato	 N. art.: 210-114 Guida di supporto in acciaio; 35 x 15 mm; spessore 1,5 mm; lunghezza 2 m; senza foratura; simile a EN 60715; argento-colorato
 N. art.: 210-118 Guida di supporto in acciaio; 35 x 15 mm; spessore 2,3 mm; lunghezza 2 m; senza foratura; secondo EN 60715; argento-colorato	 N. art.: 210-504 Guida di supporto in acciaio; 35 x 7,5 mm; spessore 1 mm; lunghezza 2 m; con foratura; galvanizzato; secondo EN 60715; argento-colorato	 N. art.: 210-115 Guida di supporto in acciaio; 35 x 7,5 mm; spessore 1 mm; lunghezza 2 m; con foratura; secondo EN 60715; "Larghezza foro 18 mm; argento-colorato	 N. art.: 210-112 Guida di supporto in acciaio; 35 x 7,5 mm; spessore 1 mm; lunghezza 2 m; con foratura; secondo EN 60715; "Larghezza foro 25 mm; argento-colorato
 N. art.: 210-505 Guida di supporto in acciaio; 35 x 7,5 mm; spessore 1 mm; lunghezza 2 m; senza foratura; galvanizzato; secondo EN 60715; argento-colorato	 N. art.: 210-113 Guida di supporto in acciaio; 35 x 7,5 mm; spessore 1 mm; lunghezza 2 m; senza foratura; secondo EN 60715; argento-colorato	 N. art.: 210-198 Guida di supporto in rame; 35 x 15 mm; spessore 2,3 mm; lunghezza 2 m; senza foratura; secondo EN 60715; rame-colorato	

1.1.2 Marcatura

1.1.2.1 Marcatore

 N. art.: 793-501/000-012 Scheda di marcatura WMB; come scheda; non estensibile; vuoto; tipo con inserimento a scatto; arancione	 N. art.: 793-501 Scheda di marcatura WMB; come scheda; non estensibile; vuoto; tipo con inserimento a scatto; bianco	 N. art.: 793-501/000-006 Scheda di marcatura WMB; come scheda; non estensibile; vuoto; tipo con inserimento a scatto; blu	 N. art.: 793-501/000-002 Scheda di marcatura WMB; come scheda; non estensibile; vuoto; tipo con inserimento a scatto; giallo
 N. art.: 793-501/000-007 Scheda di marcatura WMB; come scheda; non estensibile; vuoto; tipo con inserimento a scatto; grigio	 N. art.: 793-501/000-005 Scheda di marcatura WMB; come scheda; non estensibile; vuoto; tipo con inserimento a scatto; rosso	 N. art.: 793-501/000-023 Scheda di marcatura WMB; come scheda; non estensibile; vuoto; tipo con inserimento a scatto; verde	 N. art.: 793-501/000-017 Scheda di marcatura WMB; come scheda; non estensibile; vuoto; tipo con inserimento a scatto; verde chiaro
 N. art.: 793-501/000-024 Scheda di marcatura WMB; come scheda; non estensibile; vuoto; tipo con inserimento a scatto; viola	 N. art.: 793-5501/000-012 Scheda di marcatura WMB; come scheda; per morsetti larghi 5 - 17,5 mm; espandibile 5 - 5,2 mm; vuoto; tipo con inserimento a scatto; arancione	 N. art.: 793-5501 Scheda di marcatura WMB; come scheda; per morsetti larghi 5 - 17,5 mm; espandibile 5 - 5,2 mm; vuoto; tipo con inserimento a scatto; bianco	 N. art.: 793-5501/000-006 Scheda di marcatura WMB; come scheda; per morsetti larghi 5 - 17,5 mm; espandibile 5 - 5,2 mm; vuoto; tipo con inserimento a scatto; blu

1.1.2.1 Marcatore



N. art.: 793-5501/000-002

Scheda di marcatura WMB; come scheda; per morsetti larghi 5 - 17,5 mm; espandibile 5 - 5,2 mm; vuoto; tipo con inserimento a scatto; giallo



N. art.: 793-5501/000-007

Scheda di marcatura WMB; come scheda; per morsetti larghi 5 - 17,5 mm; espandibile 5 - 5,2 mm; vuoto; tipo con inserimento a scatto; grigio



N. art.: 793-5501/000-014

Scheda di marcatura WMB; come scheda; per morsetti larghi 5 - 17,5 mm; espandibile 5 - 5,2 mm; vuoto; tipo con inserimento a scatto; marrone



N. art.: 793-5501/000-005

Scheda di marcatura WMB; come scheda; per morsetti larghi 5 - 17,5 mm; espandibile 5 - 5,2 mm; vuoto; tipo con inserimento a scatto; rosso



N. art.: 793-5501/000-023

Scheda di marcatura WMB; come scheda; per morsetti larghi 5 - 17,5 mm; espandibile 5 - 5,2 mm; vuoto; tipo con inserimento a scatto; verde



N. art.: 793-5501/000-017

Scheda di marcatura WMB; come scheda; per morsetti larghi 5 - 17,5 mm; espandibile 5 - 5,2 mm; vuoto; tipo con inserimento a scatto; verde chiaro



N. art.: 793-5501/000-024

Scheda di marcatura WMB; come scheda; per morsetti larghi 5 - 17,5 mm; espandibile 5 - 5,2 mm; vuoto; tipo con inserimento a scatto; viola



N. art.: 2009-115/000-012

WMB Inline; per Smart Printer; 1500 pezzi su bobina; espandibile 5 - 5,2 mm; vuoto; tipo con inserimento a scatto; arancione



N. art.: 2009-115

WMB Inline; per Smart Printer; 1500 pezzi su bobina; espandibile 5 - 5,2 mm; vuoto; tipo con inserimento a scatto; bianco



N. art.: 2009-115/000-006

WMB Inline; per Smart Printer; 1500 pezzi su bobina; espandibile 5 - 5,2 mm; vuoto; tipo con inserimento a scatto; blu



N. art.: 2009-115/000-002

WMB Inline; per Smart Printer; 1500 pezzi su bobina; espandibile 5 - 5,2 mm; vuoto; tipo con inserimento a scatto; giallo



N. art.: 2009-115/000-007

WMB Inline; per Smart Printer; 1500 pezzi su bobina; espandibile 5 - 5,2 mm; vuoto; tipo con inserimento a scatto; grigio



N. art.: 2009-115/000-005

WMB Inline; per Smart Printer; 1500 pezzi su bobina; espandibile 5 - 5,2 mm; vuoto; tipo con inserimento a scatto; rosso



N. art.: 2009-115/000-023

WMB Inline; per Smart Printer; 1500 pezzi su bobina; espandibile 5 - 5,2 mm; vuoto; tipo con inserimento a scatto; verde



N. art.: 2009-115/000-017

WMB Inline; per Smart Printer; 1500 pezzi su bobina; espandibile 5 - 5,2 mm; vuoto; tipo con inserimento a scatto; verde chiaro



N. art.: 2009-115/000-024

WMB Inline; per Smart Printer; 1500 pezzi su bobina; espandibile 5 - 5,2 mm; vuoto; tipo con inserimento a scatto; viola

1.1.3 Montaggio

1.1.3.1 Accessori di montaggio



N. art.: 249-117

Blocchetto terminale senza vite; larghezza 10 mm; per guida DIN 35 x 15 e 35 x 7,5; grigio



N. art.: 249-197

Blocchetto terminale senza vite; larghezza 14 mm; per guida DIN 35 x 15 e 35 x 7,5; grigio

1.1.3.2 Copertura



N. art.: 884-7080

Copertura; per morsetto con vite; 70 mm²; beige



N. art.: 884-7084

Copertura; per morsetto con vite; 70 mm²; blu

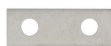


N. art.: 884-7086

Copertura; per morsetto con vite; 70 mm²; giallo

1.1.4 Ponticello

1.1.4.1 Ponticello



N. art.: 884-7042

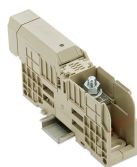
Ponticello; per bulloni M8; 2 poli; non rivestito; argento-colorato



N. art.: 884-7043

Ponticello; per bulloni M8; 3 poli; non rivestito; argento-colorato

Note di installazione

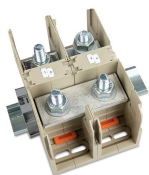


Connessione conduttore



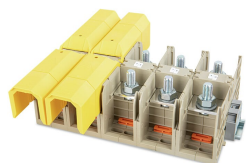
Connecting Two Cable Lugs to a Stud
Up to two cable lugs can be connected to one stud. For this purpose, the cable lugs are placed back-to-back on the stud. Then the hex flange nut is tightened with the required torque so that the lugs of the cable lugs press against each other and make secure contact with the current bar.

Collegamento a ponte



Commoning
Step 1: Remove the inner partitions next to the studs.
Step 2: Place the 2- or 3-way jumper on the studs to be connected.
Step 3: Tighten the hex flange nuts to the required torque.
Notice: The jumpers are positioned under the ring cable lug to be connected.
The jumpers are designed for the rated current of the respective stud terminal block.

Copertura



Cover:
The covers are snapped from the top into the provided locking mechanism of the stud terminal block. The covers can be shortened with a cutting tool. The covers can be mounted on one or both sides and ensure reliable protection against contact.

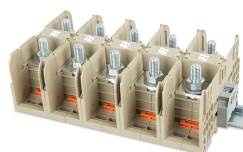
Test



Testing

Voltage measurements can be performed directly on the studs. Thanks to the provided test slots, voltage measurements are also possible with mounted warning covers.

Marcatura



Marking

The stud terminal blocks can be labeled quickly and easily with the WMB Inline marking system. The markers are inserted into the receptacles provided for this purpose. The 2009-198 Marker Carrier allows marking strips to be used.