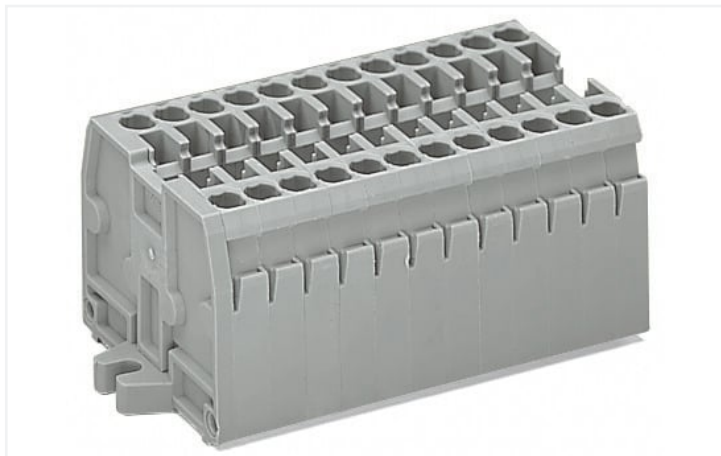


## Scheda dati | Codice articolo: 869-142

Morsettiera per 2 conduttori; senza pulsanti; con flange di fissaggio M3; 12 poli; per versioni di montaggio a vite o similari; Foro di fissaggio Ø 3,2 mm; 2,5 mm<sup>2</sup>; CAGE CLAMP®; 2,50 mm<sup>2</sup>; grigio chiaro

<https://www.wago.com/869-142>



Colore: ■ grigio chiaro

Simile all'illustrazione

### Notes

Informazione di sicurezza

Massimo diametro isolamento: 4,4 mm

### Electrical data

#### Classificazione per IEC/EN

Tensione nominale (III/3)	500 V
Sovratensione nominale (III/3)	6 kV
Corrente nominale	24 A
Legenda (classificazione)	(III / 3) Δ Categoria sovratensione III / grado di emissioni 3

### Dati di connessione

Numero totale di punti di connessione	24
Numero totale di potenziali	12
Numero di livelli	1

#### Connessione 1

Tecnica di connessione	CAGE CLAMP®
Tipo azionamento	Utensile
Materiali del conduttore collegabile	Rame
Conduttore rigido	0,08 ... 2,5 mm <sup>2</sup> / 28 ... 12 AWG
Conduttore flessibile	0,08 ... 4 mm <sup>2</sup> / 28 ... 12 AWG
Conduttore flessibile; con boccola isolata	0,08 ... 1,5 mm <sup>2</sup> / 28 ... 14 AWG
Lunghezza spelatura	6 ... 7 mm / 0.24 ... 0.28 pollici
N. poli	12
Direzione cablaggio	Cablaggio frontale

### Dati geometrici

Larghezza	74,5 mm / 2.933 pollici
Altezza dal piano	27,6 mm / 1.087 pollici
Profondità	33,4 mm / 1.315 pollici
Larghezza modulo	5 mm / 0.197 pollici

### Dati meccanici

Forma	versione orizzontale
Tipo montaggio	Flangia di montaggio M3
Livello marcatura	Marcatura laterale

### Dati dei materiali

Nota sui dati dei materiali	<a href="https://www.wago.com/us/material-specifications" href="_blank">Information on material specifications can be found here</a>
Colore	grigio chiaro
Gruppo materiale	I
Materiale isolante	Poliamide (PA66)
Classe di infiammabilità secondo UL 94	V0
Carico d'incendio	0.918 MJ
Privo di alogeni	Sì
Peso	51 g

### Dati commerciali

eCl@ss 10.0	27-14-11-06
eCl@ss 9.0	27-14-11-06
ETIM 8.0	EC001284
ETIM 7.0	EC001284
PU (SPU)	25 pz.
Tipo imballaggio	Box
Paese d'origine	DE
GTIN	4044918481052
Numero tariffa doganale	85369010000

### Environmental Product Compliance

RoHS Compliance Status	Compliant, No Exemption
------------------------	-------------------------

### Approvazioni/certificati

#### Omologazioni generali



Certificazione	Standard	Nome del certificato
CCA DEKRA Certification B.V.	EN 60947	2143311.02
CCA DEKRA Certification B.V.	EN 60947	NTR NL 6827/A1
UL UL International Germany GmbH	UL 1059	E45172

#### Dichiarazioni di conformità e dichiarazioni del produttore

Certificazione	Standard	Nome del certificato
EU-Declaration of Confor- mity WAGO GmbH & Co. KG	-	-
UK-Declaration of Confor- mity WAGO GmbH & Co. KG	-	-

**Certificazioni per applicazioni nautiche**



Certificazione	Standard	Nome del certificato
ABS American Bureau of Ship- ping	EN 60947	20-HG1941090-PDA
DNV GL Det Norske Veritas, Ger- manischer Lloyd	-	TAE00001V2

**Download**

**Environmental Product Compliance**

Compliance Search
Environmental Product Compliance 869-142 <a href="#">↓</a>

**Documentation**

Additional Information		
Technical Section	pdf 2142.18 KB	<a href="#">↓</a>

Bid Text				
869-142	19.02.2019	xml 3.18 KB	<a href="#">↓</a>	
869-142	14.06.2017	doc 24.00 KB	<a href="#">↓</a>	

**CAD/CAE-Data**

CAD data
2D/3D Models 869-142 <a href="#">↓</a>

CAE data	
WSCAD Universe 869-142	<a href="#">↓</a>
ZUKEN Portal 869-142	<a href="#">↓</a>

**1 Prodotti compatibili**

**1.1 Accessori opzionali**

**1.1.1 Boccia**

### 1.1.1.1 Boccola



**N. art.: 216-321**

Boccola; Boccola per 0,25 mm<sup>2</sup> / AWG 24; isolato; stagnato elettricamente; giallo

**N. art.: 216-131**

Boccola; Boccola per 0,25 mm<sup>2</sup> / AWG 24; non isolato; stagnato elettricamente; argento-colorato

**N. art.: 216-132**

Boccola; Boccola per 0,34 mm<sup>2</sup> / AWG 24; non isolato; stagnato elettricamente

**N. art.: 216-322**

Boccola; Boccola per 0,34mm<sup>2</sup>/22 AWG; isolato; stagnato elettricamente; turchese chiaro



**N. art.: 216-121**

Boccola; Boccola per 0,5 mm<sup>2</sup> / AWG 22; non isolato; stagnato elettricamente; argento-colorato

**N. art.: 216-221**

Boccola; Boccola per 0,5mm<sup>2</sup>/20 AWG; isolato; stagnato elettricamente; bianco

**N. art.: 216-122**

Boccola; Boccola per 0,75 mm<sup>2</sup> / AWG 20; non isolato; stagnato elettricamente; argento-colorato

**N. art.: 216-222**

Boccola; Boccola per 0,75mm<sup>2</sup>/18 AWG; isolato; stagnato elettricamente; grigio



**N. art.: 216-223**

Boccola; Boccola per 1 mm<sup>2</sup> / AWG 18; isolato; stagnato elettricamente; rosso

**N. art.: 216-123**

Boccola; Boccola per 1 mm<sup>2</sup> / AWG 18; non isolato; stagnato elettricamente; argento-colorato

**N. art.: 216-224**

Boccola; Boccola per 1,5 mm<sup>2</sup> / AWG 16; isolato; stagnato elettricamente; nero

**N. art.: 216-124**

Boccola; Boccola per 1,5 mm<sup>2</sup> / AWG 16; non isolato; stagnato elettricamente

### 1.1.2 Copertura protettiva di avvertimento

#### 1.1.2.1 Copertura



**N. art.: 280-405**

Copertura protettiva di avvertimento; per 5 morsetti; con segnale di pericolo alta tensione, nero; giallo

### 1.1.3 Fermisolante

#### 1.1.3.1 Fermisolante



**N. art.: 280-470**

Fermisolante; 0,08 - 0,2 mm<sup>2</sup> "r" (0,14 mm<sup>2</sup> "f"); 5 pezzi/striscia; bianco

**N. art.: 280-471**

Fermisolante; 0,25 - 0,5 mm<sup>2</sup>; 5 pezzi/striscia; grigio chiaro

**N. art.: 280-472**

Fermisolante; 0,75 - 1 mm<sup>2</sup>; 5 pezzi/striscia; nero

### 1.1.4 Marcatura

#### 1.1.4.1 Marcatore



**N. art.: 2009-145/000-012**

Mini-WSB Inline; per Smart Printer; 1700 pezzi su bobina; espandibile 5 - 5,2 mm; vuoto; tipo con inserimento a scatto; arancione

**N. art.: 2009-145**

Mini-WSB Inline; per Smart Printer; 1700 pezzi su bobina; espandibile 5 - 5,2 mm; vuoto; tipo con inserimento a scatto; bianco

**N. art.: 2009-145/000-006**

Mini-WSB Inline; per Smart Printer; 1700 pezzi su bobina; espandibile 5 - 5,2 mm; vuoto; tipo con inserimento a scatto; blu

**N. art.: 2009-145/000-002**

Mini-WSB Inline; per Smart Printer; 1700 pezzi su bobina; espandibile 5 - 5,2 mm; vuoto; tipo con inserimento a scatto; giallo



**N. art.: 2009-145/000-007**

Mini-WSB Inline; per Smart Printer; 1700 pezzi su bobina; espandibile 5 - 5,2 mm; vuoto; tipo con inserimento a scatto; grigio

**N. art.: 2009-145/000-005**

Mini-WSB Inline; per Smart Printer; 1700 pezzi su bobina; espandibile 5 - 5,2 mm; vuoto; tipo con inserimento a scatto; rosso

**N. art.: 2009-145/000-023**

Mini-WSB Inline; per Smart Printer; 1700 pezzi su bobina; espandibile 5 - 5,2 mm; vuoto; tipo con inserimento a scatto; verde

**N. art.: 2009-145/000-024**

Mini-WSB Inline; per Smart Printer; 1700 pezzi su bobina; espandibile 5 - 5,2 mm; vuoto; tipo con inserimento a scatto; viola



**N. art.: 248-501/000-012**

Scheda di marcatura Mini-WSB; come scheda; non estensibile; vuoto; tipo con inserimento a scatto; arancione

**N. art.: 248-501**

Scheda di marcatura Mini-WSB; come scheda; non estensibile; vuoto; tipo con inserimento a scatto; bianco

**N. art.: 248-501/000-006**

Scheda di marcatura Mini-WSB; come scheda; non estensibile; vuoto; tipo con inserimento a scatto; blu

**N. art.: 248-501/000-002**

Scheda di marcatura Mini-WSB; come scheda; non estensibile; vuoto; tipo con inserimento a scatto; giallo

1.1.4.1 Marcatore



**N. art.: 248-501/000-007**

Scheda di marcatura Mini-WSB; come scheda; non estensibile; vuoto; tipo con inserimento a scatto; grigio



**N. art.: 248-501/000-005**

Scheda di marcatura Mini-WSB; come scheda; non estensibile; vuoto; tipo con inserimento a scatto; rosso



**N. art.: 248-501/000-023**

Scheda di marcatura Mini-WSB; come scheda; non estensibile; vuoto; tipo con inserimento a scatto; verde



**N. art.: 248-501/000-017**

Scheda di marcatura Mini-WSB; come scheda; non estensibile; vuoto; tipo con inserimento a scatto; verde chiaro



**N. art.: 248-501/000-024**

Scheda di marcatura Mini-WSB; come scheda; non estensibile; vuoto; tipo con inserimento a scatto; viola



**N. art.: 793-501/000-012**

Scheda di marcatura WMB; come scheda; non estensibile; vuoto; tipo con inserimento a scatto; arancione



**N. art.: 793-501**

Scheda di marcatura WMB; come scheda; non estensibile; vuoto; tipo con inserimento a scatto; bianco



**N. art.: 793-501/000-006**

Scheda di marcatura WMB; come scheda; non estensibile; vuoto; tipo con inserimento a scatto; blu



**N. art.: 793-501/000-002**

Scheda di marcatura WMB; come scheda; non estensibile; vuoto; tipo con inserimento a scatto; giallo



**N. art.: 793-501/000-007**

Scheda di marcatura WMB; come scheda; non estensibile; vuoto; tipo con inserimento a scatto; grigio



**N. art.: 793-501/000-005**

Scheda di marcatura WMB; come scheda; non estensibile; vuoto; tipo con inserimento a scatto; rosso



**N. art.: 793-501/000-023**

Scheda di marcatura WMB; come scheda; non estensibile; vuoto; tipo con inserimento a scatto; verde



**N. art.: 793-501/000-017**

Scheda di marcatura WMB; come scheda; non estensibile; vuoto; tipo con inserimento a scatto; verde chiaro



**N. art.: 793-501/000-024**

Scheda di marcatura WMB; come scheda; non estensibile; vuoto; tipo con inserimento a scatto; viola



**N. art.: 793-5501/000-012**

Scheda di marcatura WMB; come scheda; per morsetti larghi 5 - 17,5 mm; espandibile 5 - 5,2 mm; vuoto; tipo con inserimento a scatto; arancione



**N. art.: 793-5501**

Scheda di marcatura WMB; come scheda; per morsetti larghi 5 - 17,5 mm; espandibile 5 - 5,2 mm; vuoto; tipo con inserimento a scatto; bianco



**N. art.: 793-5501/000-006**

Scheda di marcatura WMB; come scheda; per morsetti larghi 5 - 17,5 mm; espandibile 5 - 5,2 mm; vuoto; tipo con inserimento a scatto; blu



**N. art.: 793-5501/000-002**

Scheda di marcatura WMB; come scheda; per morsetti larghi 5 - 17,5 mm; espandibile 5 - 5,2 mm; vuoto; tipo con inserimento a scatto; giallo



**N. art.: 793-5501/000-007**

Scheda di marcatura WMB; come scheda; per morsetti larghi 5 - 17,5 mm; espandibile 5 - 5,2 mm; vuoto; tipo con inserimento a scatto; grigio



**N. art.: 793-5501/000-005**

Scheda di marcatura WMB; come scheda; per morsetti larghi 5 - 17,5 mm; espandibile 5 - 5,2 mm; vuoto; tipo con inserimento a scatto; rosso



**N. art.: 793-5501/000-023**

Scheda di marcatura WMB; come scheda; per morsetti larghi 5 - 17,5 mm; espandibile 5 - 5,2 mm; vuoto; tipo con inserimento a scatto; verde



**N. art.: 793-5501/000-017**

Scheda di marcatura WMB; come scheda; per morsetti larghi 5 - 17,5 mm; espandibile 5 - 5,2 mm; vuoto; tipo con inserimento a scatto; verde chiaro



**N. art.: 793-5501/000-024**

Scheda di marcatura WMB; come scheda; per morsetti larghi 5 - 17,5 mm; espandibile 5 - 5,2 mm; vuoto; tipo con inserimento a scatto; viola



**N. art.: 2009-115/000-012**

WMB Inline; per Smart Printer; 1500 pezzi su bobina; espandibile 5 - 5,2 mm; vuoto; tipo con inserimento a scatto; arancione



**N. art.: 2009-115**

WMB Inline; per Smart Printer; 1500 pezzi su bobina; espandibile 5 - 5,2 mm; vuoto; tipo con inserimento a scatto; bianco



**N. art.: 2009-115/000-006**

WMB Inline; per Smart Printer; 1500 pezzi su bobina; espandibile 5 - 5,2 mm; vuoto; tipo con inserimento a scatto; blu



**N. art.: 2009-115/000-002**

WMB Inline; per Smart Printer; 1500 pezzi su bobina; espandibile 5 - 5,2 mm; vuoto; tipo con inserimento a scatto; giallo



**N. art.: 2009-115/000-007**

WMB Inline; per Smart Printer; 1500 pezzi su bobina; espandibile 5 - 5,2 mm; vuoto; tipo con inserimento a scatto; grigio



**N. art.: 2009-115/000-023**

WMB Inline; per Smart Printer; 1500 pezzi su bobina; espandibile 5 - 5,2 mm; vuoto; tipo con inserimento a scatto; verde



**N. art.: 2009-115/000-017**

WMB Inline; per Smart Printer; 1500 pezzi su bobina; espandibile 5 - 5,2 mm; vuoto; tipo con inserimento a scatto; verde chiaro



**N. art.: 2009-115/000-024**

WMB Inline; per Smart Printer; 1500 pezzi su bobina; espandibile 5 - 5,2 mm; vuoto; tipo con inserimento a scatto; viola

1.1.4.2 Portaetichette di gruppo



**N. art.: 870-182**

Adattatore; grigio



**N. art.: 870-183**

Adattatore; grigio



**N. art.: 870-184**

Adattatore; grigio

### 1.1.4.3 Striscia di marcatura



**N. art.: 709-196**

Strisce di marcatura; per stampante laser; traslucido

**N. art.: 709-178**

Strisce di marcatura; su nastro; larghezza 7,5 mm; non estensibile; vuoto; tipo con inserimento a scatto; bianco

**N. art.: 709-177**

Strisce di marcatura; su nastro; larghezza 7,5 mm; non estensibile; vuoto; tipo con inserimento a scatto; traslucido

### 1.1.5 Ponticello

#### 1.1.5.1 Ponticello



**N. art.: 870-405/011-000**

**N. art.: 870-407/011-000**

**N. art.: 870-409/011-000**

**N. art.: 870-406/020-000**

Ponticello Delta; isolato; grigio chiaro



**N. art.: 870-410**

Ponticello; 10 poli; isolato; grigio chiaro

**N. art.: 870-402**

Ponticello; 2 poli; isolato; grigio chiaro

**N. art.: 870-403**

Ponticello; 3 poli; isolato; grigio chiaro

**N. art.: 870-404**

Ponticello; 4 poli; isolato; grigio chiaro



**N. art.: 870-405**

Ponticello; 5 poli; isolato; grigio chiaro

**N. art.: 870-406**

Ponticello; 6 poli; isolato; grigio chiaro

**N. art.: 870-407**

Ponticello; 7 poli; isolato; grigio chiaro

**N. art.: 870-408**

Ponticello; 8 poli; isolato; grigio chiaro



**N. art.: 870-409**

Ponticello; 9 poli; isolato; grigio chiaro

**N. art.: 870-440**

Ponticello; da 1 a 10; isolato; grigio chiaro

**N. art.: 870-433**

Ponticello; da 1 a 3; isolato; grigio chiaro

**N. art.: 870-434**

Ponticello; da 1 a 4; isolato; grigio chiaro



**N. art.: 870-435**

Ponticello; da 1 a 5; isolato; grigio chiaro

### 1.1.6 Test e misurazione

#### 1.1.6.1 Accessori per test



**N. art.: 870-427**

Modulo cieco; modulare; per saltare morsetti ponticellati; grigio

**N. art.: 870-425**

Modulo connessione secondaria; con protezione anti-rotazione; modulare; adatto per i morsetti della serie 870 con prese per ponticelli nella barra di corrente; grigio

**N. art.: 870-426**

Modulo connessione secondaria; modulare; adatto per i morsetti della serie 870 con prese per ponticelli nella barra di corrente; grigio

### 1.1.7 Utensile

#### 1.1.7.1 Utensile



**N. art.: 210-658**

Utensile; Lama: 3,5 x 0,5 mm; con un corpo parzialmente isolato; angolato; corto; multicolore

**N. art.: 210-657**

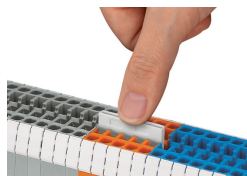
Utensile; Lama: 3,5 x 0,5 mm; con un corpo parzialmente isolato; corto; multicolore

**N. art.: 210-720**

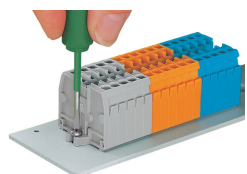
Utensile; Lama: 3,5 x 0,5 mm; con un corpo parzialmente isolato; multicolore

### Note di installazione

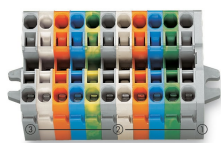
## Collegamento a ponte



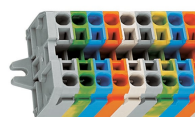
Spingere le barre dei ponticelli fino al completo inserimento. Quando si utilizzano barre multipolari premere alternando a destra e a sinistra fino al fissaggio. Ponticelli a barre a innesto 1-3-5-7 or 1-4-7 a richiesta



Montaggio e fissaggio di una morsettiera direttamente alla piastra mediante flange avvitabili.

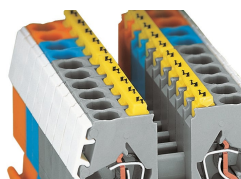


Morsettiera con flange di montaggio: Piastra terminale con flangia di montaggio Morsetti intermedi Morsetto terminale con flangia di montaggio



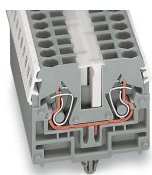
Morsettiera con flange di fissaggio M3 o M4, per montaggio a vite o tipo di montaggio simile, fori di fissaggio: 3,2 mm Ø, flangia M3 4,2 mm Ø, flangia M4

## Copertura



Coperture protettive di avvertimento (280-405) con segnale nero di pericolo alta tensione

## Marcatura



Targhette di marcatura WMB negli slot di marcatura mini WSB  
Striscia di marcatura traslucida  
Etichette Mini-WSB