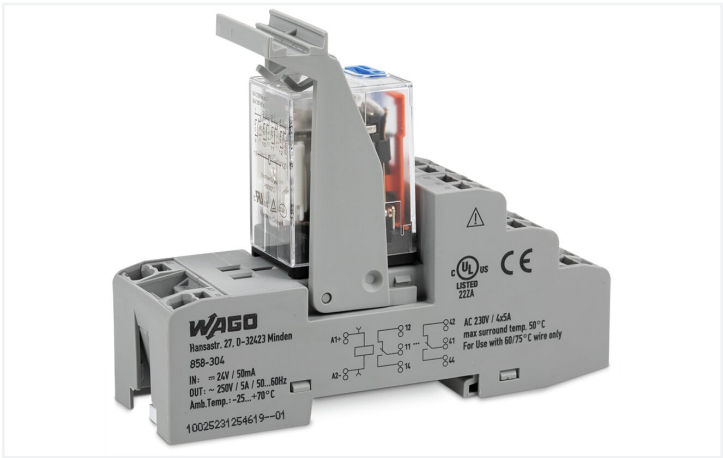
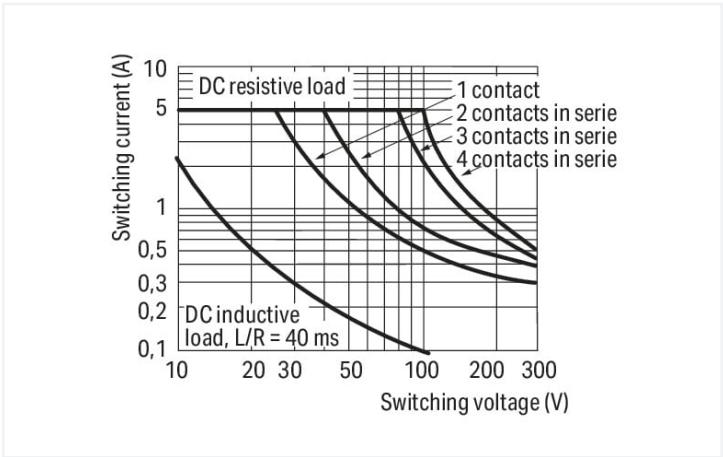
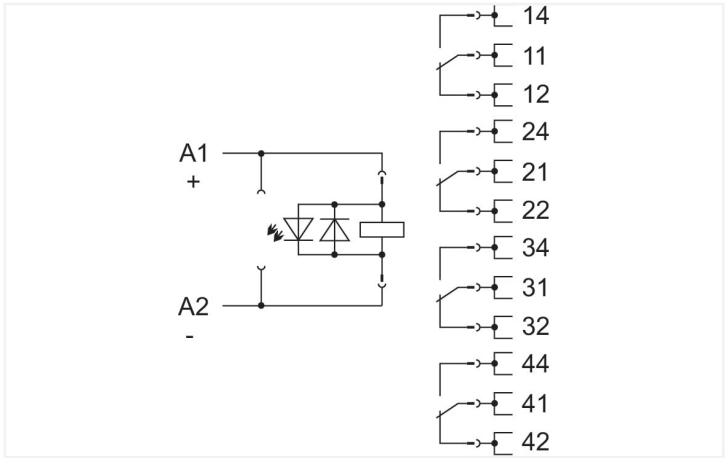


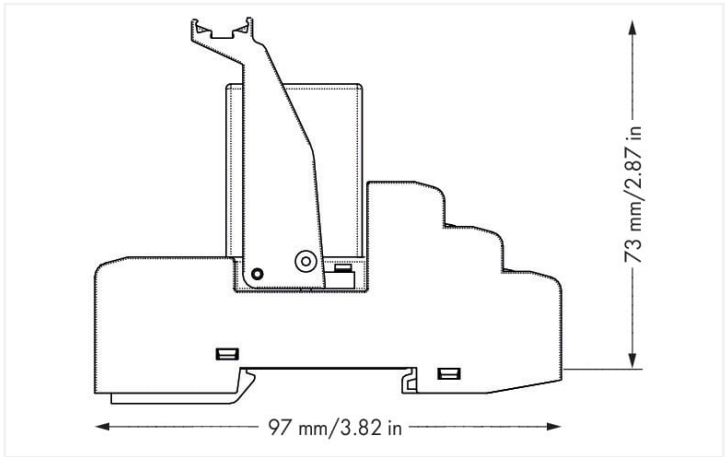
Scheda dati | Codice articolo: 858-303
Modulo relè; Tensione nominale di ingresso: 12 V DC; 4 contatti in scambio; Limite
corrente permanente: 5 A; con funzionamento manuale; Indicatore di stato rosso;
Larghezza modulo: 31 mm
<https://www.wago.com/858-303>



Simile all'illustrazione



DC load limit curve



Misure in mm

Dati tecnici			
Circuito di controllo		Circuito di carico	
Tensione nominale in ingresso U_N	DC 12 V	Numero di contatti in scambio/passaggio	4
Campo tensione d'ingresso	-20 ... +10 %	Materiale di contatto (relè)	AgCe
Corrente d'ingresso nominale U_N	75 mA	Limitazione corrente permanente	5 A
		Corrente di spunto (resistiva) (max.)	(AC) 15 A / 4 s
		Tensione di commutazione (max.)	AC 250 V
		Potenza commutabile (ohmica) (max.)	AC 1250 VA; DC (vedere la curva del limite di carico)
		Capacità di commutazione	AC-15: 1 A / AC 240 V; DC-13: 2 A / DC 24 V
		Carico minimo raccomandato	12 V / 100 mA
		Tempo di risposta (tip.)	25 ms
		Tempo di caduta (tip.)	25 ms
		Periodo bounce (tip.)	4 ms
		Vita elettrica (NO; carico resistivo; 23 °C)	100 x 10 ³ operazioni di commutazione
		Vita meccanica	20 x 10 ⁶ operazioni di commutazione



Segnalazione	
Indicatore di stato	LED rosso meccanica

Sicurezza e protezione		
Tensione nominale		300 V
Picco di tensione nominale		2,5 kV
Categoria sovratensione		II
Grado di emissione		2
Forza dielettrica, circuito carico/controllo (AC, 1 min)		1,5 kVrms
Forza dielettrica, contatto aperto (AC, 1 min)		1 kVrms
Forza dielettrica, circuito carico/carico (AC, 1 min)		1,5 kVrms
Tipo isolamento (controllo/circuito carico)		Isolamento base
Tipo isolamento (contatto aperto)		Isolamento funzionale
Tipo isolamento (carico/circuito carico)		Isolamento base
Tipo di isolamento (dispositivo adiacente)		Isolamento rinforzato (isolamento di sicurezza)
Classe di protezione		IP20

Dati di connessione		
Tecnica di connessione		Push-in CAGE CLAMP®
Conduttore rigido		0,34 ... 1,5 mm² / 22 ... 16 AWG
Conduttore flessibile		0,34 ... 1,5 mm² / 22 ... 16 AWG
Lunghezza spelatura		9 ... 10 mm / 0.35 ... 0.39 pollici
Nota (sezione conduttore)		2 x 0,34 ... 2 x 1,5 mm² / 1 x 2,5 mm² / 2 x 22 ... 2 x 16 AWG

Dati geometrici		
Larghezza		31 mm / 1.22 pollici
Altezza		97 mm / 3.819 pollici
Profondità dal bordo superiore della guida DIN		73 mm / 2.874 pollici

Mechanical data		
Tipo montaggio		Guida DIN 35
Posizione di montaggio		Orizzontale (dritto/appoggiato); verticale

Dati dei materiali		
Carico d'incendio		1.255 MJ
Peso		99,5 g

Requisiti ambientali		
Temperatura dell'aria circostante (esercizio con U _N)		-25 ... +70 °C
Temperatura aria circostante (stoccaggio)		-40 ... +70 °C
Temperatura di lavorazione		-25 ... +50 °C
Campo di temperatura del cavo in connessione secondo EN 61010-2-201		≥ (T _{aria circostante} + 25 K)
Umidità relativa		5 ... 85 %
Altezza d'esercizio (max.)		2000 m



Norme e specifiche tecniche	
Norme/specifiche	EN 61010-2-201 EN 61810-1 EN 61373 UL 508 (max. 50 °C)

Elementary relay	
Relè base WAGO	858-164

Dati commerciali	
eCl@ss 10.0	27-37-16-01
eCl@ss 9.0	27-37-16-01
ETIM 8.0	EC001437
ETIM 7.0	EC001437
PU (SPU)	5 pz.
Tipo imballaggio	Box
Paese d'origine	DE
GTIN	4055143568326
Numero tariffa doganale	85364900990


Environmental Product Compliance	
RoHS Compliance Status	Compliant,No Exemption

Approvazioni/certificati		
Omologazioni generali		Dichiarazioni di conformità e dichiarazioni del produttore
<div></div>		
Certificazione	Standard	Nome del certificato
EAC Brjansker Zertifizierungs- stelle	TP TC 004/2011	EAC RU C-DE.AM02. B.00122/19

Download	
Documentation	
Bid Text	
858-303	<div>19.02.2019xml4.68 KB<div>↓</div></div>
858-303	<div>20.02.2019docx16.88 KB<div>↓</div></div>

CAD/CAE-Data



CAD data
2D/3D Models 858-303 

CAE data
EPLAN Data Portal 858-303 
WSCAD Universe 858-303 
ZUKEN Portal 858-303 

1 Prodotti compatibili

1.1 Accessori opzionali

1.1.1 Boccola

1.1.1.1 Boccola



[N. art.: 216-241](#)
Boccola; Boccola per 0,5mm²/20 AWG; isolato; stagnato elettricamente; rame elettrolitico; crimpato a tenuta di gas; sec. DIN 46228, parte 4/09.90; bianco



[N. art.: 216-242](#)
Boccola; Boccola per 0,75mm²/18 AWG; isolato; stagnato elettricamente; rame elettrolitico; crimpato a tenuta di gas; sec. DIN 46228, parte 4/09.90; grigio



[N. art.: 216-243](#)
Boccola; Boccola per 1 mm² / AWG 18; isolato; stagnato elettricamente; rame elettrolitico; crimpato a tenuta di gas; sec. DIN 46228, parte 4/09.90; rosso



[N. art.: 216-244](#)
Boccola; Boccola per 1,5 mm² / AWG 16; isolato; stagnato elettricamente; rame elettrolitico; crimpato a tenuta di gas; sec. DIN 46228, parte 4/09.90; nero

1.1.2 Indicatori

1.1.2.1 Indicatore dello stato operativo



[N. art.: 788-120](#)
Accessori per moduli relè; Indicatore stato operativo: rosso; Tensione operativa nominale: 24 V DC

1.1.3 Marcatura

1.1.3.1 Copertura di protezione marcatura



[N. art.: 209-184](#)
Copertura di protezione; trasparente

1.1.3.2 Dispositivo di marcatura



[N. art.: 210-110](#)
Pennarello con punta in fibra

1.1.3.3 Marcatore

**N. art.: 793-502**

Scheda di marcatura WMB; come scheda; MARCATO; 1 ... 10 (10x); non estensibile; Marcatura orizzontale; tipo con inserimento a scatto; bianco

**N. art.: 793-566**

Scheda di marcatura WMB; come scheda; MARCATO; 1 ... 50 (2x); non estensibile; Marcatura orizzontale; tipo con inserimento a scatto; bianco

**N. art.: 793-503**

Scheda di marcatura WMB; come scheda; MARCATO; 11 ... 20 (10x); non estensibile; Marcatura orizzontale; tipo con inserimento a scatto; bianco

**N. art.: 793-504**

Scheda di marcatura WMB; come scheda; MARCATO; 21 ... 30 (10x); non estensibile; Marcatura orizzontale; tipo con inserimento a scatto; bianco

**N. art.: 793-505**

Scheda di marcatura WMB; come scheda; MARCATO; 31 ... 40 (10x); non estensibile; Marcatura orizzontale; tipo con inserimento a scatto; bianco

**N. art.: 793-566**

Scheda di marcatura WMB; come scheda; MARCATO; 41 ... 50 (10x); non estensibile; Marcatura orizzontale; tipo con inserimento a scatto; bianco

**N. art.: 793-501**

Scheda di marcatura WMB; come scheda; non estensibile; vuoto; tipo con inserimento a scatto; bianco

**N. art.: 793-5501**

Scheda di marcatura WMB; come scheda; per morsetti larghi 5 - 17,5 mm; espandibile 5 - 5,2 mm; vuoto; tipo con inserimento a scatto; bianco

**N. art.: 209-183**

Scheda di marcatura; bianco

**N. art.: 2009-115**

WMB Inline; per Smart Printer; 1500 pezzi su bobina; espandibile 5 - 5,2 mm; vuoto; tipo con inserimento a scatto; bianco

1.1.3.4 Portaetichette di gruppo

**N. art.: 209-145**

Portaetichette di gruppo; bianco

**N. art.: 249-105**

Portaetichette di gruppo; grigio

1.1.3.5 Portaetichette doppio

**N. art.: 209-128**

Adattatore; grigio

1.1.3.6 Striscia di marcatura

**N. art.: 2009-110**

Strisce di marcatura; per Smart Printer; su nastro; non estensibile; vuoto; tipo con inserimento a scatto; bianco

1.1.4 Montaggio

1.1.4.1 Zoccolo senza relè

**N. art.: 858-110**

Espulsore; per relè base 25 mm x 35 mm

1.1.5 Ponticello

1.1.5.1 Ponticello



N. art.: 858-402

Ponticello; 2 poli; isolato; blu chiaro

1.1.6 Relè base

1.1.6.1 Relè base



N. art.: 858-164

Relè base; Tensione nominale di ingresso:
12 V DC

1.1.7 Utensile

1.1.7.1 Utensile

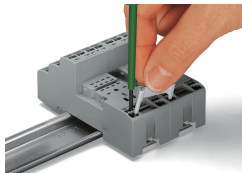
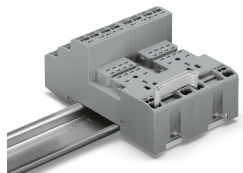


N. art.: 210-719

Utensile; Lama: 2,5 x 0,4 mm; con un corpo
parzialmente isolato

Note di installazione

Collegamento a ponte



Rimozione di un ponticello tramite caccia-
vite.

Marcatura



Marcatura mediante marcatori WMB Multi
e portaetichette di gruppo.