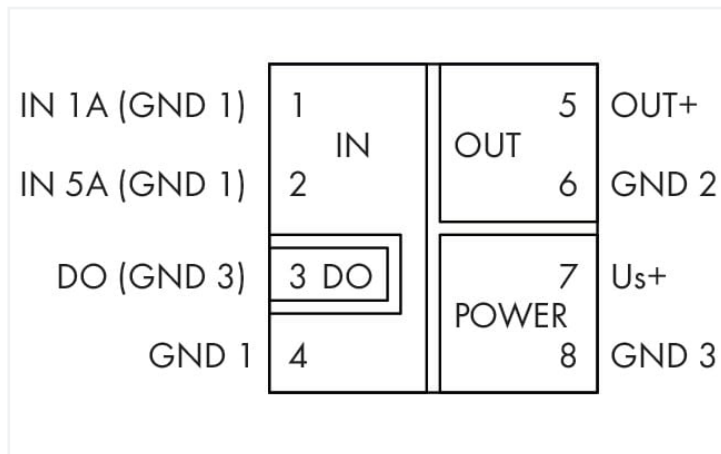
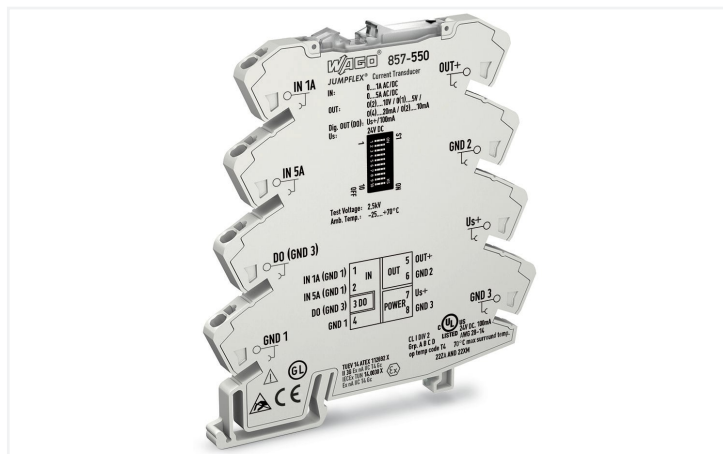


Scheda dati | Codice articolo: 857-550

Trasduttore segnale di corrente; Segnale ingresso corrente; Segnale uscita di tensione e di corrente; Uscita digitale; Configurazione mediante software; Tensione di alimentazione: 24 V DC; Larghezza modulo 6 mm; 2,50 mm²



<https://www.wago.com/857-550>



857-550
DIP Switch Adjustability

DIP Switch S1

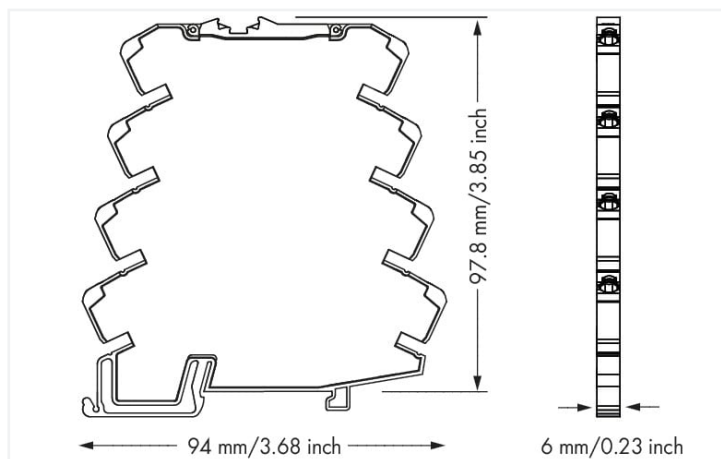
Input Signal	Measurement Method	Filter	Output Signal
5 A	Mean square value	off	0...20 mA
1 A	Arithmetic mean value	active	4...20 mA
			0...10 V
			2...10 V
			0...10 mA
			2...10 mA
			0...5 V
			1...5 V

Filter:
The filter function allows a low-pass filter to be switched on in order to mask or "smooth out" oscillating measured values (e.g., during trailing edge flows).

DIP Switch S1

Measurement Range Underflow	Measurement Range Overflow	Overcurrent (Input Signal - End Value + 20%)	Digit Output DO Signaling
Lower limit of measurement range -5 %*	Upper limit of measurement range +2.5 %*	Upper limit of measurement range +5 %*	DO not active
Lower limit of measurement range	Upper limit of measurement range +2.5 %	Lower limit of measurement range -5 %	DO U+ switching
Lower limit of measurement range	Upper limit of measurement range	Upper limit of measurement range	DO GND switching

*acc. to NAMUR NE 43



Misure in mm

Breve descrizione:

Il trasduttore di corrente misura sia correnti di 0-1 A che di 0-5 A AC/DC, mentre converte il segnale in ingresso in un segnale normalizzato analogico sull'uscita.

Caratteristiche:

- Valore media aritmetica oppure misurazione True RMS
- uscita commutazione digitale (limite di commutazione configurabile)
- Funzione filtro commutabile
- la commutazione tra i valori di misurazione è calibrata
- Isolamento di sicurezza a 3 vie con tensione di test di 2,5 kV secondo EN 61140
- Tempi reazione estremamente rapidi
- Indicazione intervallo di misurazione sopra soglia

Notes

Nota

Ulteriori opzioni d'impostazione tramite software WAGO Interface Configuration o App WAGO Interface Configuration

Dati tecnici

Configurazione

Opzioni di configurazione	DIP switch Software per configurazione interfaccia WAGO Applicazione configurazione interfaccia WAGO
---------------------------	--

Ingresso

Tipo segnale d'ingresso	Corrente
Segnale d'ingresso (corrente)	AC/DC 0 ... 1 A (IN 1); AC/DC 0 ... 5 A (IN 2)
Gamma di frequenza	16 ... 400 Hz
Resistenza di ingresso (ingresso corrente)	47 mΩ (IN 1); 10 mΩ (IN 2)
Corrente d'ingresso (max.)	10 A (IN 1; 5 s); 15 A (IN 2; 5 s)
Soglia risposta	2 mA (IN 1); 4 mA (IN 2)

Uscita analogica

Tipo segnale d'uscita	Corrente Tensione
Segnale d'uscita (tensione)	0 ... 5 V; 1 ... 5 V; 0 ... 10 V; 2 ... 10 V
Segnale d'uscita (corrente)	0 ... 10 mA; 2 ... 10 mA; 0 ... 20 mA; 4 ... 20 mA
Impedenza carico (tensione d'uscita)	≥ 2 kΩ (Possono verificarsi limitazioni del campo di temperatura.)
Impedenza di carico (corrente d'uscita)	≤ 600 Ω Possono verificarsi limitazioni del campo di temperatura.

Uscita digitale

Tensione di commutazione (DO) (max.)	Tensione di alimentazione (applicata)
Corrente permanente (DO) (max.)	100 mA (nessuna limitazione interna)
Numero di soglie di commutazione (DO)	1 (regolabile)

Signal processing

Metodo di misurazione	Misurazione True RMS; valore medio aritmetico
Filtro software (regolabile)	Valore della media mobile (livello filtro: 30)
Risposta passo (tip.)	60 ms

Measurement error

Errore di trasmissione (tip.)	≤ 0,1 % del valore superiore dell'intervallo
Errore di trasmissione (max.)	≤ 0,4 % del valore superiore dell'intervallo
Coefficiente di temperatura	≤ 0,01 % /K

Alimentazione

Tipo alimentazione	24 V DC
Tensione alimentazione nominale U_s	DC 24 V
Intervallo alimentazione	±30 %
Assorbimento di potenza con tensione di alimentazione nominale	≤ 40 mA (+ I_{DO})

Sicurezza e protezione

Classe di protezione	IP20
----------------------	------

Tensione di test

Tensione di test (ingresso/uscita/alimentazione)	AC 2,5 kV; 50 Hz; 1 min
--	-------------------------

Dati di connessione

Tecnica di connessione	Push-in CAGE CLAMP®
Conduttore rigido	0,08 ... 2,5 mm ² / 28 ... 14 AWG
Conduttore flessibile	0,34 ... 2,5 mm ² / 22 ... 14 AWG
Lunghezza spelatura	9 ... 10 mm / 0.35 ... 0.39 pollici

Dati geometrici

Larghezza	6 mm / 0.236 pollici
Altezza	94 mm / 3.701 pollici
Profondità dal bordo superiore della guida DIN	97,8 mm / 3.85 pollici

Dati meccanici

Tipo montaggio	Guida DIN 35
----------------	--------------

Dati dei materiali

Carico d'incendio	0.418 MJ
Peso	64 g

Requisiti ambientali

Temperatura aria circostante (operazione)	-25 ... +70 °C (alla corrente nominale)
Temperatura aria circostante (stoccaggio)	-40 ... +85 °C
Umidità relativa	5 ... 95 % (nessuna condensa ammissibile)
Altezza d'esercizio (max.)	2000 m

Norme e specifiche tecniche

Marchio di conformità	CE
Immunità alle interferenze CEM	EN 61000-6-2
Emissione di interferenze CEM	EN 61000-6-4
Norme/specifiche	EN 50121-3-2 DNV

Dati commerciali

eCl@ss 10.0	27-21-01-23
eCl@ss 9.0	27-21-01-23
ETIM 8.0	EC002475
ETIM 7.0	EC002475
PU (SPU)	1 pz.
Tipo imballaggio	borsa
Paese d'origine	DE
GTIN	4050821226734
Numero tariffa doganale	85437090300

Environmental Product Compliance

CAS-No.	1303-86-2 1317-36-8 7439-92-1 75980-60-8 79-94-7
REACH Candidate List Substance	2,2',6,6'-tetrabromo-4,4'-isopropylidenediphenol Diboron trioxide Lead Lead monoxide Phosphine oxide, diphenyl(2,4,6-trimethylbenzoyl)-
RoHS Compliance Status	Compliant, With Exemption
RoHS Exemption	6(c) 7(a) 7(c)-I 7(c)-II
SCIP notification number (Austria)	50f64a02-d6d3-4adb-a7b9-f815da2344ad
SCIP notification number (Belgium)	0e04df68-4c33-4c78-ade6-82bf60716e8f
SCIP notification number (Bulgaria)	d1dc9f2a-4544-48c8-8c42-717ec18dc517

Environmental Product Compliance

SCIP notification number (Czech Republic)	1a2ce406-9928-4d64-aeb5-27a0e58a61ff
SCIP notification number (Denmark)	4e1a4190-497b-4457-98c6-445a2a2407aa
SCIP notification number (Finland)	10e56fdb-95fd-4317-8b19-0eec048887fc
SCIP notification number (France)	0152e5b3-4bb3-407b-962c-95da92c8f591
SCIP notification number (Germany)	7d05eaec-2f49-4372-825c-639900cb0cfa
SCIP notification number (Hungary)	8a6d556b-a2a5-47d7-be2c-0f7f08b455aa
SCIP notification number (Italy)	80363ecc-0750-47b3-8adc-6d8d376cb109
SCIP notification number (Netherlands)	4c0930d7-0757-44b2-a2ac-a852f21c8101
SCIP notification number (Poland)	e163f598-e916-448a-8e77-616fb920165c
SCIP notification number (Romania)	c1c27efe-e372-4fb2-b5a4-5eac757ec01f
SCIP notification number (Sweden)	6a471be4-9d63-4d9d-9da5-8ddf090e997c

Approvazioni/certificati

Omologazioni generali



Certificazione	Standard	Nome del certificato
EAC Brjansker Zertifizierungsstelle	TP TC 020/2011	EAC_Certificate_RU_C-DE.AM02.B.00115_19
UL Underwriters Laboratories Inc. (ORDINARY LOCATIONS)	UL 508	E175199 Sec.4

Dichiarazioni di conformità e dichiarazioni del produttore

Certificazione	Standard	Nome del certificato
EU-Declaration of Conformity WAGO GmbH & Co. KG	-	-

Certificazioni per applicazioni nautiche



Certificazione	Standard	Nome del certificato
BV Bureau Veritas S.A.	Rules for class. of Steel Ships	40179_B0
DNV DNV Germany GmbH	DNV-CG-0339, Aug.2021	TAA00001D1
PRS Polski Rejestr Statków	-	TE/2186/880590/18

Certificazioni per aree a rischio



Certificazione	Standard	Nome del certificato
ATEX TUEV Nord Cert GmbH	EN 60079-0	TUEV14ATEX112692X (II 3G Ex ec IIC T4 Gc)
CCC CNEX	CNCA-C23-01	2020312310000210 (Ex ec IIC T4 Gc)
EAC Brjansker Zertifizierungsstelle	TP TC 012/2011	EAC RU C-DE.AM02.B.00144/19 (2 Ex nA IIC T4 Gc X)
IECEX TUEV Nord Cert GmbH	-	IECEX TUN14.0030X
UKEX WAGO GmbH & Co. KG	EN 60079-0	WAGO22UKEX004X
UL Underwriters Laboratories Inc. (HAZARDOUS LOCATIONS)	ANSI/ISA 12.12.01	E198726

Download

Environmental Product Compliance

Compliance Search

Environmental Product Compliance 857-550



Documentation

Manual

WAGO Current and Voltage Signal Conditioners and Power Measurement Modules



Bid Text

857-550	15.07.2019	xml 7.34 KB	
857-550	15.07.2019	docx 18.83 KB	
857-550	15.07.2019	pdf 77.51 KB	

Instruction Leaflet

CCC Ex (Additional information)	26.04.2023	pdf 140.99 KB	
Messumformer und Trennverstärker	V 2.0.0 14.06.2023	pdf 2204.91 KB	

CAD/CAE-Data

CAD data

2D/3D Models 857-550



CAE data

EPLAN Data Portal 857-550	
WSCAD Universe 857-550	
ZUKEN Portal 857-550	

Engineering-Software

Configuration and Commissioning Software

WAGO Interface Configuration Software G2 FULL	1.00.10.01 20.01.2022	exe 112213.07 KB	
WAGO Interface Configuration Software G2 SMALL	1.00.10.01 20.01.2022	exe 30238.22 KB	

1 Prodotti compatibili

1.1 Accessori opzionali

1.1.1 Alimentatore

1.1.1.1 Alimentatore

**N. art.: 787-2852**

Alimentatore switching; 1 fase; Tensione d'uscita 24 V DC; Corrente d'uscita 1 A

1.1.2 Blocchetto terminale senza vite

1.1.2.1 Accessori di montaggio

**N. art.: 249-117**

Blocchetto terminale senza vite; larghezza 10 mm; per guida DIN 35 x 15 e 35 x 7,5; grigio

**N. art.: 249-197**

Blocchetto terminale senza vite; larghezza 14 mm; per guida DIN 35 x 15 e 35 x 7,5; grigio

**N. art.: 249-116**

Blocchetto terminale senza vite; larghezza 6 mm; per guida DIN 35 x 15 e 35 x 7,5; grigio

1.1.3 Cavi e connettori a innesto

1.1.3.1 Cavo di comunicazione

**N. art.: 750-923/000-001**

Cavo di configurazione; Connettore USB; Lunghezza: 5 m

1.1.4 Comunicazione

1.1.4.1 Bluetooth

**N. art.: 750-921**

Adattatore Bluetooth®

1.1.4.2 Cavo di comunicazione

**N. art.: 750-923**

Cavo di configurazione; Connettore USB; Lunghezza: 2,5 m

1.1.5 Connettori

1.1.5.1 Morsetto alimentazione

**N. art.: 857-979**

Moduli di alimentazione e passanti

1.1.5.2 Morsetto passante



N. art.: 857-979

Moduli di alimentazione e passanti

1.1.6 Distribuzione del potenziale

1.1.6.1 Punto di test di tensione e corrente



N. art.: 855-1851/350-000

Punto di presa di tensione e corrente fino a 185 mm²; Corrente nominale primaria: 350 A; Corrente nominale secondaria: 1 A; Potenza nominale: 0,2 VA; Classe di precisione: 0,5; con fusibile



N. art.: 855-501/150-000

Punto di presa di tensione e corrente fino a 50 mm²; Corrente nominale primaria: 150 A; Corrente nominale secondaria: 1 A; Potenza nominale: 0,2 VA; Classe di precisione: 0,5; con fusibile



N. art.: 855-951/250-000

Punto di presa di tensione e corrente fino a 95 mm²; Corrente nominale primaria: 250 A; Corrente nominale secondaria: 1 A; Potenza nominale: 0,2 VA; Classe di precisione: 0,5; con fusibile

1.1.7 Marcatura

1.1.7.1 Marcatore



N. art.: 793-502

Scheda di marcatura WMB; come scheda; MARCATO; 1 ... 10 (10x); non estensibile; Marcatura orizzontale; tipo con inserimento a scatto; bianco



N. art.: 793-566

Scheda di marcatura WMB; come scheda; MARCATO; 1 ... 50 (2x); non estensibile; Marcatura orizzontale; tipo con inserimento a scatto; bianco



N. art.: 793-503

Scheda di marcatura WMB; come scheda; MARCATO; 11 ... 20 (10x); non estensibile; Marcatura orizzontale; tipo con inserimento a scatto; bianco



N. art.: 793-504

Scheda di marcatura WMB; come scheda; MARCATO; 21 ... 30 (10x); non estensibile; Marcatura orizzontale; tipo con inserimento a scatto; bianco



N. art.: 793-505

Scheda di marcatura WMB; come scheda; MARCATO; 31 ... 40 (10x); non estensibile; Marcatura orizzontale; tipo con inserimento a scatto; bianco



N. art.: 793-506

Scheda di marcatura WMB; come scheda; MARCATO; 41 ... 50 (10x); non estensibile; Marcatura orizzontale; tipo con inserimento a scatto; bianco



N. art.: 793-501

Scheda di marcatura WMB; come scheda; non estensibile; vuoto; tipo con inserimento a scatto; bianco



N. art.: 793-5501

Scheda di marcatura WMB; come scheda; per morsetti larghi 5 - 17,5 mm; espandibile 5 - 5,2 mm; vuoto; tipo con inserimento a scatto; bianco



N. art.: 2009-115

WMB Inline; per Smart Printer; 1500 pezzi su bobina; espandibile 5 - 5,2 mm; vuoto; tipo con inserimento a scatto; bianco

1.1.7.2 Striscia di marcatura



N. art.: 2009-110

Strisce di marcatura; per Smart Printer; su nastro; non estensibile; vuoto; tipo con inserimento a scatto; bianco

1.1.8 Modulo interfaccia

1.1.8.1 Adattatore interfaccia



N. art.: 857-980

Adattatore interfaccia; 16 poli; analogico

1.1.9 Modulo relè

1.1.9.1 Modulo relè



N. art.: 857-304

Modulo relè; Tensione nominale di ingresso: 24 V DC; 1 contatto in scambio; Limite corrente permanente: 6 A; Indicatore di stato giallo; Larghezza modulo: 6 mm; 2,50 mm²; grigio

1.1.10 Ponticello

1.1.10.1 Ponticello



N. art.: 281-482

Ponticello; 2 poli; isolato; grigio



N. art.: 859-410/000-006

Ponticello; per slot per ponticello; 10 poli; isolato; blu



N. art.: 859-410/000-029

Ponticello; per slot per ponticello; 10 poli; isolato; giallo



N. art.: 859-410

Ponticello; per slot per ponticello; 10 poli; isolato; grigio chiaro



N. art.: 859-410/000-005

Ponticello; per slot per ponticello; 10 poli; isolato; rosso



N. art.: 859-402/000-006

Ponticello; per slot per ponticello; 2 poli; isolato; blu



N. art.: 859-402/000-029

Ponticello; per slot per ponticello; 2 poli; isolato; giallo



N. art.: 859-402

Ponticello; per slot per ponticello; 2 poli; isolato; grigio chiaro



N. art.: 859-402/000-005

Ponticello; per slot per ponticello; 2 poli; isolato; rosso



N. art.: 859-403/000-006

Ponticello; per slot per ponticello; 3 poli; isolato; blu



N. art.: 859-403/000-029

Ponticello; per slot per ponticello; 3 poli; isolato; giallo



N. art.: 859-403

Ponticello; per slot per ponticello; 3 poli; isolato; grigio chiaro



N. art.: 859-403/000-005

Ponticello; per slot per ponticello; 3 poli; isolato; rosso



N. art.: 859-404/000-006

Ponticello; per slot per ponticello; 4 poli; isolato; blu



N. art.: 859-404/000-029

Ponticello; per slot per ponticello; 4 poli; isolato; giallo



N. art.: 859-404

Ponticello; per slot per ponticello; 4 poli; isolato; grigio chiaro



N. art.: 859-404/000-005

Ponticello; per slot per ponticello; 4 poli; isolato; rosso



N. art.: 859-405/000-006

Ponticello; per slot per ponticello; 5 poli; isolato; blu



N. art.: 859-405/000-029

Ponticello; per slot per ponticello; 5 poli; isolato; giallo



N. art.: 859-405

Ponticello; per slot per ponticello; 5 poli; isolato; grigio chiaro



N. art.: 859-405/000-005

Ponticello; per slot per ponticello; 5 poli; isolato; rosso



N. art.: 859-406/000-006

Ponticello; per slot per ponticello; 6 poli; isolato; blu



N. art.: 859-406/000-029

Ponticello; per slot per ponticello; 6 poli; isolato; giallo segnale



N. art.: 859-406

Ponticello; per slot per ponticello; 6 poli; isolato; grigio chiaro



N. art.: 859-406/000-005

Ponticello; per slot per ponticello; 6 poli; isolato; rosso



N. art.: 859-407/000-006

Ponticello; per slot per ponticello; 7 poli; isolato; blu



N. art.: 859-407/000-029

Ponticello; per slot per ponticello; 7 poli; isolato; giallo



N. art.: 859-407

Ponticello; per slot per ponticello; 7 poli; isolato; grigio chiaro



N. art.: 859-407/000-005

Ponticello; per slot per ponticello; 7 poli; isolato; rosso



N. art.: 859-408/000-006

Ponticello; per slot per ponticello; 8 poli; isolato; blu



N. art.: 859-408/000-029

Ponticello; per slot per ponticello; 8 poli; isolato; giallo



N. art.: 859-408

Ponticello; per slot per ponticello; 8 poli; isolato; grigio chiaro

1.1.10.1 Ponticello



N. art.: 859-408/000-005

Ponticello; per slot per ponticello; 8 poli; isolato; rosso

N. art.: 859-409/000-006

Ponticello; per slot per ponticello; 9 poli; isolato; blu

N. art.: 859-409/000-029

Ponticello; per slot per ponticello; 9 poli; isolato; giallo

N. art.: 859-409

Ponticello; per slot per ponticello; 9 poli; isolato; grigio chiaro



N. art.: 859-409/000-005

Ponticello; per slot per ponticello; 9 poli; isolato; rosso

1.1.11 Trasformatore di corrente

1.1.11.1 Trasformatori amperometrici a innesto



N. art.: 855-305/300-501

Trasformatore di corrente a innesto; Corrente nominale primaria 300 A; Corrente nominale secondaria: 5 A; Potenza nominale: 5 VA; Classe di precisione: 1

N. art.: 855-405/750-501

Trasformatore di corrente a innesto; Corrente nominale primaria 750 A; Corrente nominale secondaria: 5 A; Potenza nominale: 5 VA; Classe di precisione: 1

N. art.: 855-301/100-201

Trasformatore di corrente a innesto; Corrente nominale primaria: 100 A; Corrente nominale secondaria: 1 A; Potenza nominale: 2,5 VA; Classe di precisione: 1

N. art.: 855-305/100-201

Trasformatore di corrente a innesto; Corrente nominale primaria: 100 A; Corrente nominale secondaria: 5 A; Potenza nominale: 2,5 VA; Classe di precisione: 1



N. art.: 855-501/1000-1001

Trasformatore di corrente a innesto; Corrente nominale primaria: 1000 A; Corrente nominale secondaria: 1 A; Potenza nominale: 10 VA; Classe di precisione: 1

N. art.: 855-801/1000-1001

Trasformatore di corrente a innesto; Corrente nominale primaria: 1000 A; Corrente nominale secondaria: 1 A; Potenza nominale: 10 VA; Classe di precisione: 1

N. art.: 855-505/1000-1001

Trasformatore di corrente a innesto; Corrente nominale primaria: 1000 A; Corrente nominale secondaria: 5 A; Potenza nominale: 10 VA; Classe di precisione: 1

N. art.: 855-301/150-501

Trasformatore di corrente a innesto; Corrente nominale primaria: 150 A; Corrente nominale secondaria: 1 A; Potenza nominale: 5 VA; Classe di precisione: 1



N. art.: 855-305/150-501

Trasformatore di corrente a innesto; Corrente nominale primaria: 150 A; Corrente nominale secondaria: 5 A; Potenza nominale: 5 VA; Classe di precisione: 1

N. art.: 855-601/1500-501

Trasformatore di corrente a innesto; Corrente nominale primaria: 1500 A; Corrente nominale secondaria: 1 A; Potenza nominale: 5 VA; Classe di precisione: 1

N. art.: 855-605/1500-501

Trasformatore di corrente a innesto; Corrente nominale primaria: 1500 A; Corrente nominale secondaria: 5 A; Potenza nominale: 5 VA; Classe di precisione: 1

N. art.: 855-301/200-501

Trasformatore di corrente a innesto; Corrente nominale primaria: 200 A; Corrente nominale secondaria: 1 A; Potenza nominale: 5 VA; Classe di precisione: 1



N. art.: 855-305/200-501

Trasformatore di corrente a innesto; Corrente nominale primaria: 200 A; Corrente nominale secondaria: 5 A; Potenza nominale: 5 VA; Classe di precisione: 1

N. art.: 855-801/2000-1001

Trasformatore di corrente a innesto; Corrente nominale primaria: 2000 A; Corrente nominale secondaria: 1 A; Potenza nominale: 10 VA; Classe di precisione: 1

N. art.: 855-805/2000-1001

Trasformatore di corrente a innesto; Corrente nominale primaria: 2000 A; Corrente nominale secondaria: 5 A; Potenza nominale: 10 VA; Classe di precisione: 1

N. art.: 855-301/250-501

Trasformatore di corrente a innesto; Corrente nominale primaria: 250 A; Corrente nominale secondaria: 1 A; Potenza nominale: 5 VA; Classe di precisione: 1



N. art.: 855-401/250-501

Trasformatore di corrente a innesto; Corrente nominale primaria: 250 A; Corrente nominale secondaria: 1 A; Potenza nominale: 5 VA; Classe di precisione: 1

N. art.: 855-305/250-501

Trasformatore di corrente a innesto; Corrente nominale primaria: 250 A; Corrente nominale secondaria: 5 A; Potenza nominale: 5 VA; Classe di precisione: 1

N. art.: 855-405/250-501

Trasformatore di corrente a innesto; Corrente nominale primaria: 250 A; Corrente nominale secondaria: 5 A; Potenza nominale: 5 VA; Classe di precisione: 1

N. art.: 855-1001/2500-1001

Trasformatore di corrente a innesto; Corrente nominale primaria: 2500 A; Corrente nominale secondaria: 1 A; Potenza nominale: 10 VA; Classe di precisione: 1



N. art.: 855-1005/2500-1001

Trasformatore di corrente a innesto; Corrente nominale primaria: 2500 A; Corrente nominale secondaria: 5 A; Potenza nominale: 10 VA; Classe di precisione: 1

N. art.: 855-2701/035-001

Trasformatore di corrente a innesto; Corrente nominale primaria: 35 A; Corrente nominale secondaria: 1 A; Potenza nominale: 0,2 VA; Classe di precisione: 1

N. art.: 855-301/400-1001

Trasformatore di corrente a innesto; Corrente nominale primaria: 400 A; Corrente nominale secondaria: 1 A; Potenza nominale: 10 VA; Classe di precisione: 1

N. art.: 855-501/400-1001

Trasformatore di corrente a innesto; Corrente nominale primaria: 400 A; Corrente nominale secondaria: 1 A; Potenza nominale: 10 VA; Classe di precisione: 1



N. art.: 855-401/400-501

Trasformatore di corrente a innesto; Corrente nominale primaria: 400 A; Corrente nominale secondaria: 1 A; Potenza nominale: 5 VA; Classe di precisione: 1

N. art.: 855-305/400-1001

Trasformatore di corrente a innesto; Corrente nominale primaria: 400 A; Corrente nominale secondaria: 5 A; Potenza nominale: 10 VA; Classe di precisione: 1

N. art.: 855-505/400-1001

Trasformatore di corrente a innesto; Corrente nominale primaria: 400 A; Corrente nominale secondaria: 5 A; Potenza nominale: 10 VA; Classe di precisione: 1

N. art.: 855-405/400-501

Trasformatore di corrente a innesto; Corrente nominale primaria: 400 A; Corrente nominale secondaria: 5 A; Potenza nominale: 5 VA; Classe di precisione: 1

1.1.11.2 Trasformatori di corrente split-core



N. art.: 855-5001/600-000

Trasformatori di corrente split-core; Corrente nominale primaria: 600 A; Corrente nominale secondaria: 1 A; Potenza nominale: 0,5 VA; Classe di precisione: 0,5; Lunghezza cavo: 5 m

N. art.: 855-5005/600-000

Trasformatori di corrente split-core; Corrente nominale primaria: 600 A; Corrente nominale secondaria: 5 A; Potenza nominale: 0,5 VA; Classe di precisione: 0,5; Lunghezza cavo: 3 m

1.1.12 Utensile

1.1.12.1 Utensile

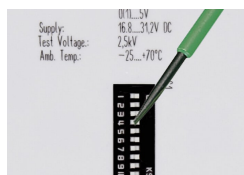


N. art.: 210-720

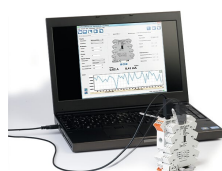
Utensile; Lama: 3,5 x 0,5 mm; con un corpo parzialmente isolato; multicolore

Note di installazione

Configurazione



Configurabile mediante DIP switch

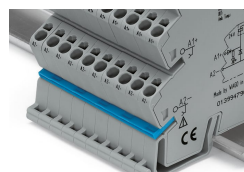


Configurazione tramite software per configurazione WAGO Interface



Configurazione tramite applicazione per configurazione WAGO Interface Configuration

Collegamento a ponte



Ponticelli al posto di cavi: stesso profilo comune permette di usare un singolo ponticello a innesto in linea.