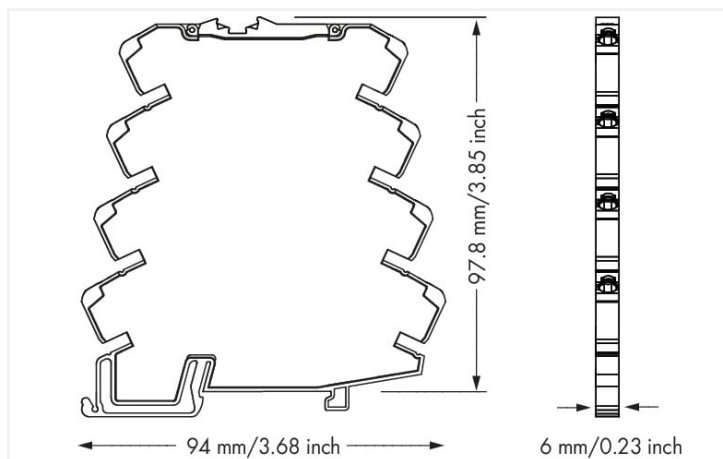
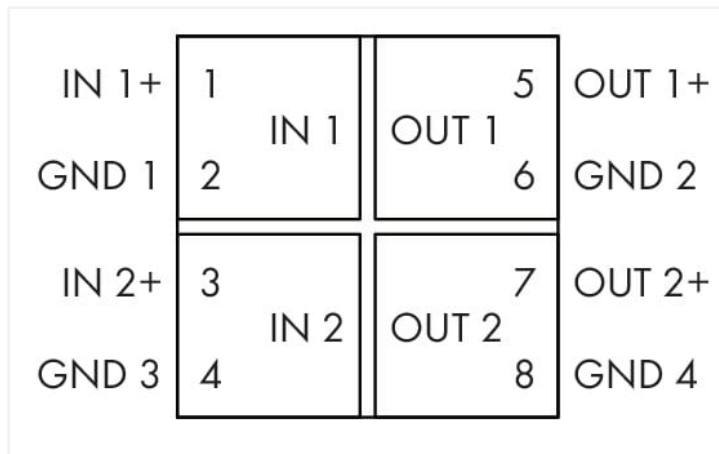


Scheda dati | Codice articolo: 857-452

Isolatore passivo, 2 canale; Segnale ingresso corrente; 2 x segnale uscita corrente;
Potenza via ingresso; Larghezza modulo 6 mm; 2,50 mm²

<https://www.wago.com/857-452>



Misure in mm

Descrizione breve:

Questo isolatore passivo (a 2 canale) isola elettricamente e filtra i segnali standard analogici 0(4)–20 mA, mentre trae energia per la trasmissione del segnale dal circuito d'ingresso. Il sensore collegato fornisce all'isolatore passivo la potenza necessaria per eccitare il carico collegato.

Caratteristiche:

- nessuna tensione di alimentazione supplementare richiesta
- Isolamento di sicurezza a 2 vie con tensione di test di 3 kV secondo EN 61010-1

Notes

Informazione di sicurezza

Nota

Le uscite non devono restare aperte!

Utilizzare linee di segnale schermate!

Per i segnali di ingresso e uscita analogici impiegare solo linee di segnale schermate. Solo in questo modo è possibile garantire che la precisione e l'immunità alle interferenze specificate per l'unità possano essere ottenute anche in presenza di interferenze che agiscono sul cavo di segnale.

Dati tecnici

Configurazione

Opzioni di configurazione	pre-configurato
---------------------------	-----------------

Uscita analogica

Tipo segnale d'uscita	Corrente
Segnale d'uscita (corrente)	0 ... 20 mA; 4 ... 20 mA
Impedenza di carico (corrente d'uscita)	≤ 600 Ω Possono verificarsi limitazioni del campo di temperatura.

Signal processing

Frequenza limite	100 Hz
Risposta passo (tip.)	3,5 ms

Alimentazione

Tipo alimentazione	Passivo (via ingresso)
--------------------	------------------------

Ingresso

Tipo segnale d'ingresso	Corrente
Segnale d'ingresso (corrente)	0 ... 20 mA; 4 ... 20 mA
Corrente d'ingresso (max.)	40 mA
Tensione d'ingresso (max.)	20 V
Soglia risposta	200 µA

Punto tensione d'uscita

Caduta tensione	≤ 2.5 V at 20 mA (output)
-----------------	---------------------------

Measurement error

Errore di trasmissione (tip.)	≤ 0,1 % del valore superiore dell'intervallo
Errore caricamento	≤ 0,05 % (del valore superiore dell'intervallo; per 100 Ω carico)
Coefficiente di temperatura	≤ 0,01 %/K

Sicurezza e protezione

Tensione nominale	300 V
Categoria misurazione sec. EN/UL 61010-2-030	CAT II (ingresso)
Categoria sovratensione	II
Grado di emissione	2
Classe di protezione	IP20

Tensione di test

Tensione di test (ingresso/uscita)	AC 3 kV; 50 Hz; 1 min
------------------------------------	-----------------------

Insulation coordination (UL)

Tipo isolamento (ingresso/uscita analogica)	Isolamento rinforzato (isolamento di sicurezza)
---	---

Dati di connessione

Tecnica di connessione	Push-in CAGE CLAMP®
Conduttore rigido	0,08 ... 2,5 mm ² / 28 ... 14 AWG
Conduttore flessibile	0,34 ... 2,5 mm ² / 22 ... 14 AWG
Lunghezza spelatura	9 ... 10 mm / 0.35 ... 0.39 pollici
Tipo cavo	Cavo schermato

Dati geometrici

Larghezza	6 mm / 0.236 pollici
Altezza	94 mm / 3.701 pollici
Profondità dal bordo superiore della guida DIN	97,8 mm / 3.85 pollici

Dati meccanici

Tipo montaggio	Guida DIN 35
----------------	--------------

Dati dei materiali

Carico d'incendio	0.598 MJ
Peso	62 g

Requisiti ambientali

Temperatura aria circostante (operazione)	-25 ... +70 °C
Temperatura aria circostante (stoccaggio)	-40 ... +85 °C
Campo di temperatura del cavo in connessione secondo EN 61010-2-201	$\geq (T_{\text{aria circostante}} + 15 \text{ K})$
Campo di temperatura del cavo in connessione secondo UL 61010-2-201 (min.)	70 °C
Umidità relativa	5 ... 95 % (nessuna condensa ammissibile)
Altezza d'esercizio (max.)	2000 m

Norme e specifiche tecniche

Marchio di conformità	CE
Immunità alle interferenze CEM	EN 61000-6-2
Emissione di interferenze CEM	EN 61000-6-3
Norme/specifiche	EN 61010-1 DNV

Dati commerciali

eCl@ss 10.0	27-21-01-20
eCl@ss 9.0	27-21-01-20
ETIM 8.0	EC002653
ETIM 7.0	EC002653
PU (SPU)	1 pz.
Tipo imballaggio	borsa
Paese d'origine	DE
GTIN	4045454471354
Numero tariffa doganale	85437090300

Environmental Product Compliance

RoHS Compliance Status	Compliant, No Exemption
------------------------	-------------------------

Approvazioni/certificati

Omologazioni generali



Certificazione	Standard	Nome del certificato
EAC Brjansker Zertifizierungsstelle	TP TC 020/2011	EAC_Certificate_RU_C-DE.AM02.B.00115_19
UL Underwriters Laboratories Inc. (ORDINARY LOCATIONS)	UL 508	E175199 Sec.4

Dichiarazioni di conformità e dichiarazioni del produttore

Certificazione	Standard	Nome del certificato
EU-Declaration of Conformity WAGO GmbH & Co. KG	-	-
UK-Declaration of Conformity WAGO GmbH & Co. KG	-	-

Certificazioni per applicazioni nautiche



Certificazione	Standard	Nome del certificato
BV Bureau Veritas S.A.	Rules for class. of Steel Ships	40179_B0
DNV DNV Germany GmbH	DNV-CG-0339, Aug. 2021	TAA00001D1
PRS Polski Rejestr Statków	-	TE/2186/880590/18

Certificazioni per aree a rischio



Certificazione	Standard	Nome del certificato
ATEX TUEV Nord Cert GmbH	EN 60079-0	TUEV14ATEX112692X (II 3G Ex ec IIC T4 Gc)
CCC CNEX	CNCA-C23-01	2020312310000210 (Ex ec IIC T4 Gc)
EAC Brjansker Zertifizierungsstelle	TP TC 012/2011	EAC RU C-DE.AM02.B.00144/19 (2 Ex nA IIC T4 Gc X)
IECEX TUEV Nord Cert GmbH	-	IECEX TUN14.0030X
UKEx WAGO GmbH & Co. KG	EN 60079-0	WAGO22UKEX004X
UL Underwriters Laboratories Inc. (HAZARDOUS LOCATIONS)	ANSI/ISA 12.12.01	E198726

Download

Environmental Product Compliance

Compliance Search

Environmental Product Compliance 857-452



Documentation

Manual

WAGO Isolating Amplifiers



Bid Text

857-452	20.02.2019	docx 17.66 KB	
857-452	19.02.2019	xml 4.85 KB	

Instruction Leaflet			
CCC Ex (Additional information)	26.04.2023	pdf 140.99 KB	↓
Messumformer und Trennverstärker	V 2.0.0 07.07.2021	pdf 2484.96 KB	↓

CAD/CAE-Data

CAD data		CAE data	
2D/3D Models 857-452	↓	EPLAN Data Portal 857-452	↓
		WSCAD Universe 857-452	↓
		ZUKEN Portal 857-452	↓

1 Prodotti compatibili

1.1 Accessori opzionali

1.1.1 Alimentatore

1.1.1.1 Alimentatore



N. art.: 787-2852

Alimentatore switching; 1 fase; Tensione d'uscita 24 V DC; Corrente d'uscita 1 A

1.1.2 Connettori

1.1.2.1 Morsetto alimentazione



N. art.: 857-979

Moduli di alimentazione e passanti

1.1.2.2 Morsetto passante



N. art.: 857-979

Moduli di alimentazione e passanti

1.1.3 Marcatura

1.1.3.1 Marcatore



N. art.: 793-502

Scheda di marcatura WMB; come scheda; MARCATO; 1 ... 10 (10x); non estensibile; Marcatura orizzontale; tipo con inserimento a scatto; bianco

N. art.: 793-566

Scheda di marcatura WMB; come scheda; MARCATO; 1 ... 50 (2x); non estensibile; Marcatura orizzontale; tipo con inserimento a scatto; bianco

N. art.: 793-503

Scheda di marcatura WMB; come scheda; MARCATO; 11 ... 20 (10x); non estensibile; Marcatura orizzontale; tipo con inserimento a scatto; bianco

N. art.: 793-504

Scheda di marcatura WMB; come scheda; MARCATO; 21 ... 30 (10x); non estensibile; Marcatura orizzontale; tipo con inserimento a scatto; bianco



N. art.: 793-505

Scheda di marcatura WMB; come scheda; MARCATO; 31 ... 40 (10x); non estensibile; Marcatura orizzontale; tipo con inserimento a scatto; bianco

N. art.: 793-566

Scheda di marcatura WMB; come scheda; MARCATO; 41 ... 50 (10x); non estensibile; Marcatura orizzontale; tipo con inserimento a scatto; bianco

N. art.: 793-501

Scheda di marcatura WMB; come scheda; non estensibile; vuoto; tipo con inserimento a scatto; bianco

N. art.: 793-5501

Scheda di marcatura WMB; come scheda; per morsetti larghi 5 - 17,5 mm; espandibile 5 - 5,2 mm; vuoto; tipo con inserimento a scatto; bianco



N. art.: 2009-115

WMB Inline; per Smart Printer; 1500 pezzi su bobina; espandibile 5 - 5,2 mm; vuoto; tipo con inserimento a scatto; bianco

1.1.3.2 Striscia di marcatura



N. art.: 2009-110

Strisce di marcatura; per Smart Printer; su nastro; non estensibile; vuoto; tipo con inserimento a scatto; bianco

1.1.4 Modulo interfaccia

1.1.4.1 Adattatore interfaccia



N. art.: 857-980

Adattatore interfaccia; 16 poli; analogico

1.1.5 Montaggio

1.1.5.1 Accessori di montaggio



N. art.: 249-117

Blocchetto terminale senza vite; larghezza 10 mm; per guida DIN 35 x 15 e 35 x 7,5; grigio

N. art.: 249-197

Blocchetto terminale senza vite; larghezza 14 mm; per guida DIN 35 x 15 e 35 x 7,5; grigio

N. art.: 249-116

Blocchetto terminale senza vite; larghezza 6 mm; per guida DIN 35 x 15 e 35 x 7,5; grigio

1.1.6 Ponticello

1.1.6.1 Ponticello



N. art.: 281-482
Ponticello; 2 poli; isolato; grigio



N. art.: 859-410/000-006
Ponticello; per slot per ponticello; 10 poli; isolato; blu



N. art.: 859-410/000-029
Ponticello; per slot per ponticello; 10 poli; isolato; giallo



N. art.: 859-410
Ponticello; per slot per ponticello; 10 poli; isolato; grigio chiaro



N. art.: 859-410/000-005
Ponticello; per slot per ponticello; 10 poli; isolato; rosso



N. art.: 859-402/000-006
Ponticello; per slot per ponticello; 2 poli; isolato; blu



N. art.: 859-402/000-029
Ponticello; per slot per ponticello; 2 poli; isolato; giallo



N. art.: 859-402
Ponticello; per slot per ponticello; 2 poli; isolato; grigio chiaro



N. art.: 859-402/000-005
Ponticello; per slot per ponticello; 2 poli; isolato; rosso



N. art.: 859-403/000-006
Ponticello; per slot per ponticello; 3 poli; isolato; blu



N. art.: 859-403/000-029
Ponticello; per slot per ponticello; 3 poli; isolato; giallo



N. art.: 859-403
Ponticello; per slot per ponticello; 3 poli; isolato; grigio chiaro



N. art.: 859-403/000-005
Ponticello; per slot per ponticello; 3 poli; isolato; rosso



N. art.: 859-404/000-006
Ponticello; per slot per ponticello; 4 poli; isolato; blu



N. art.: 859-404/000-029
Ponticello; per slot per ponticello; 4 poli; isolato; giallo



N. art.: 859-404
Ponticello; per slot per ponticello; 4 poli; isolato; grigio chiaro



N. art.: 859-404/000-005
Ponticello; per slot per ponticello; 4 poli; isolato; rosso



N. art.: 859-405/000-006
Ponticello; per slot per ponticello; 5 poli; isolato; blu



N. art.: 859-405/000-029
Ponticello; per slot per ponticello; 5 poli; isolato; giallo



N. art.: 859-405
Ponticello; per slot per ponticello; 5 poli; isolato; grigio chiaro



N. art.: 859-405/000-005
Ponticello; per slot per ponticello; 5 poli; isolato; rosso



N. art.: 859-406/000-006
Ponticello; per slot per ponticello; 6 poli; isolato; blu



N. art.: 859-406/000-029
Ponticello; per slot per ponticello; 6 poli; isolato; giallo segnale



N. art.: 859-406
Ponticello; per slot per ponticello; 6 poli; isolato; grigio chiaro



N. art.: 859-406/000-005
Ponticello; per slot per ponticello; 6 poli; isolato; rosso



N. art.: 859-407/000-006
Ponticello; per slot per ponticello; 7 poli; isolato; blu



N. art.: 859-407/000-029
Ponticello; per slot per ponticello; 7 poli; isolato; giallo



N. art.: 859-407
Ponticello; per slot per ponticello; 7 poli; isolato; grigio chiaro



N. art.: 859-407/000-005
Ponticello; per slot per ponticello; 7 poli; isolato; rosso



N. art.: 859-408/000-006
Ponticello; per slot per ponticello; 8 poli; isolato; blu



N. art.: 859-408/000-029
Ponticello; per slot per ponticello; 8 poli; isolato; giallo



N. art.: 859-408
Ponticello; per slot per ponticello; 8 poli; isolato; grigio chiaro



N. art.: 859-408/000-005
Ponticello; per slot per ponticello; 8 poli; isolato; rosso



N. art.: 859-409/000-006
Ponticello; per slot per ponticello; 9 poli; isolato; blu



N. art.: 859-409/000-029
Ponticello; per slot per ponticello; 9 poli; isolato; giallo



N. art.: 859-409
Ponticello; per slot per ponticello; 9 poli; isolato; grigio chiaro



N. art.: 859-409/000-005
Ponticello; per slot per ponticello; 9 poli; isolato; rosso

1.1.7 Utensile

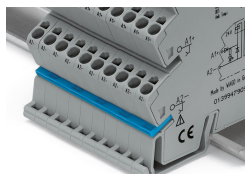
1.1.7.1 Utensile



N. art.: 210-720
Utensile; Lama: 3,5 x 0,5 mm; con un corpo parzialmente isolato; multicolore

Note di installazione

Collegamento a ponte



Ponticelli al posto di cavi: stesso profilo comune permette di usare un singolo ponticello a innesto in linea.