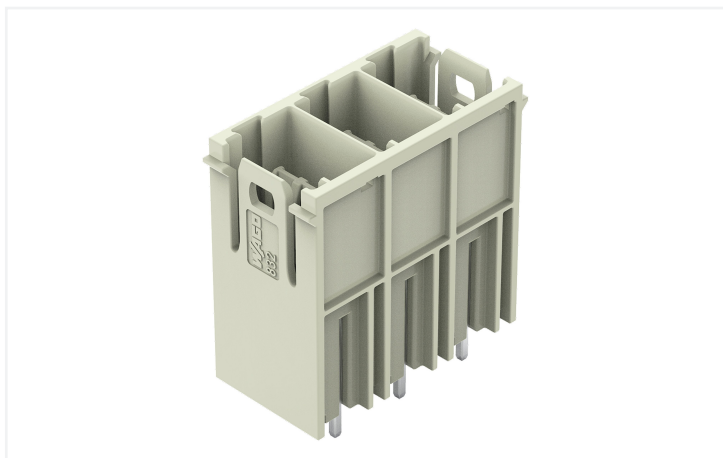


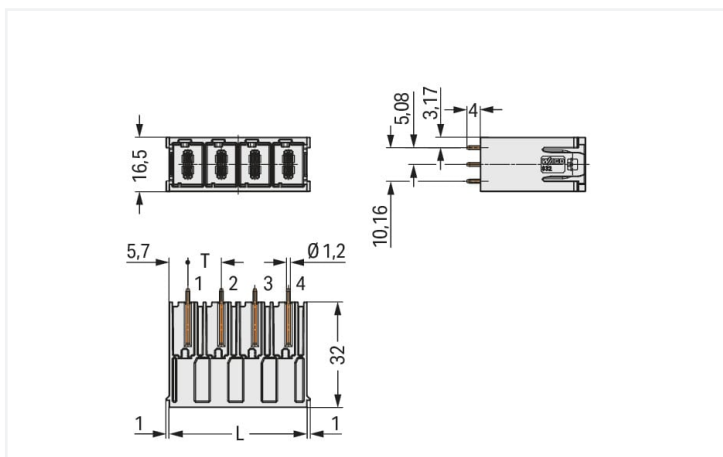
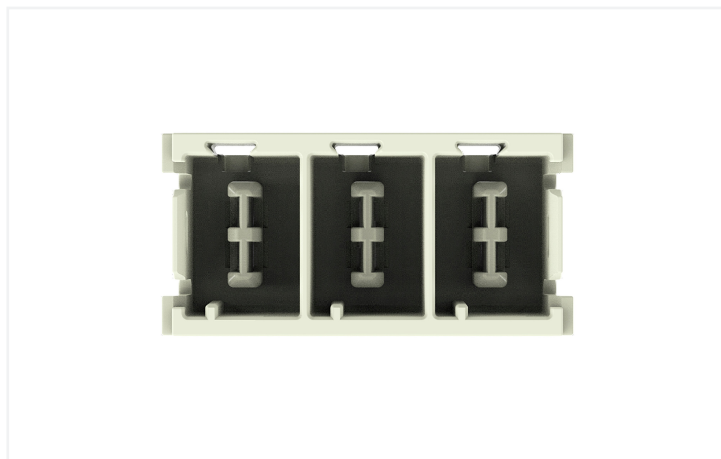
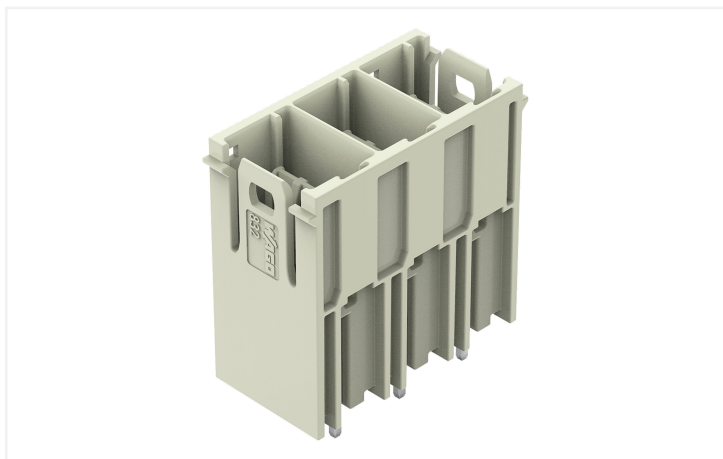
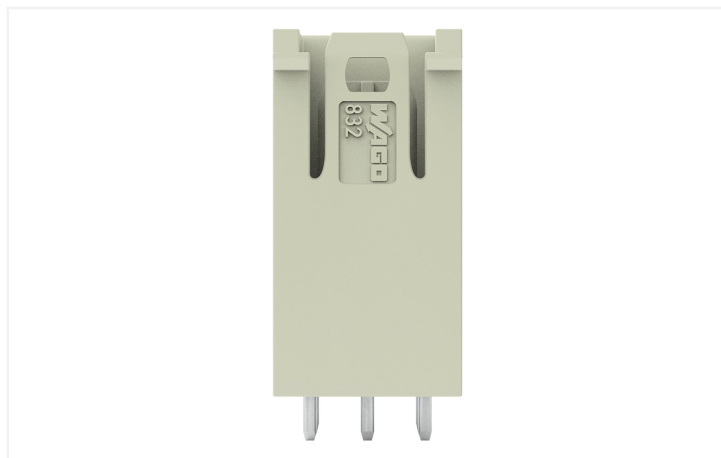
Scheda dati | Codice articolo: 832-3603

Connettore maschio THT; Pin a saldare 1,2 x 1,2 mm; dritto; Protetto al 100% contro l'inversione di polarità; Contatti placcati argento; Passo pin 10,16 mm; 3 poli; grigio chiaro

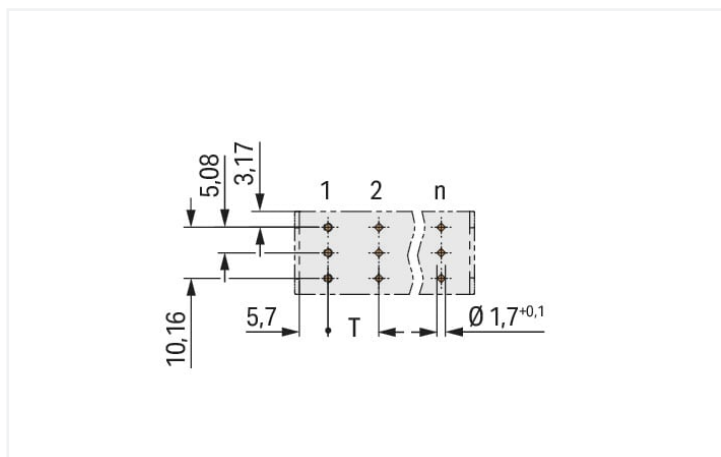
<https://www.wago.com/832-3603>



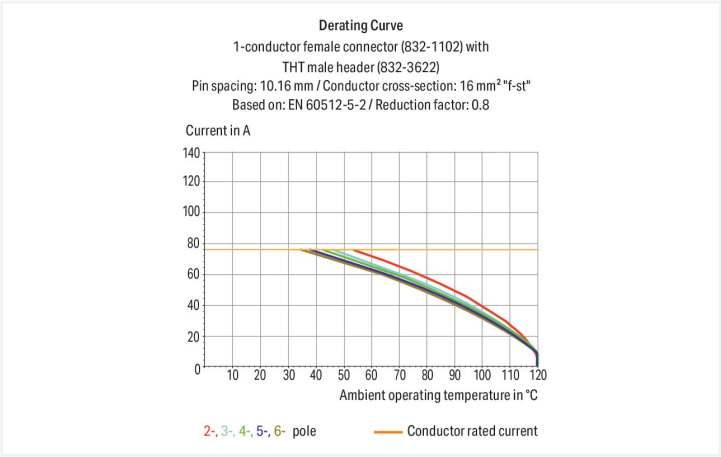
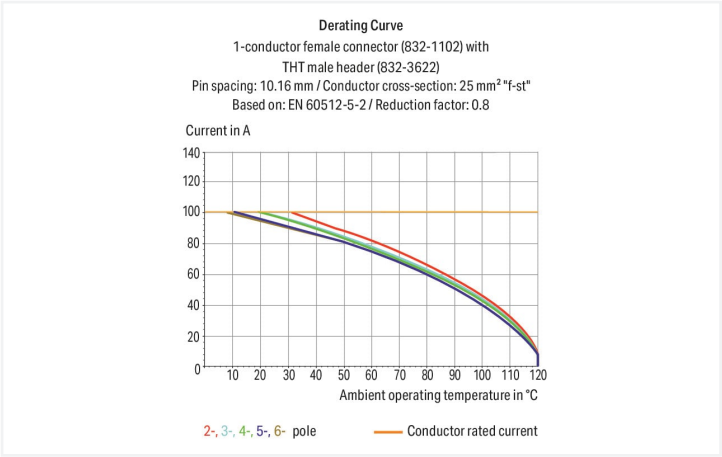
Colore: grigio chiaro



Misura in mm

$$L = (n. \text{poli} \times \text{passo pin}) + 1,3 \text{ mm}$$


Misura in mm





- Connessione universale per tutti i tipi di conduttore
- Connessioni semplici a innesto diretto dei conduttori rigidi e con boccola crimpata
- Porte di test integrate per spine di test da 2 mm Ø
- 600 V secondo UL 1059
- Protetto al 100% contro l'inversione di polarità
- Opzioni di codifica disponibili

Notes	
Informazione di sicurezza	Il sistema di connessione multipla <i>MCS – MULTI CONNECTION SYSTEM</i> comprende connettori senza capacità di rottura in conformità con la norma DIN EN 61984. Se usati come previsto, questi connettori non devono essere connessi/disconnessi quando sotto tensione o sotto carico. La struttura del circuito dovrebbe garantire che i pin del connettore maschio, che possono essere toccati, non siano sotto tensione quando non sono accoppiati.
Varianti:	Altri numeri di poli Protezione contro gli errori di montaggio su scheda Other versions (or variants) can be requested from WAGO Sales or configured at https://configurator.wago.com/ .



Electrical data				
Valutazione per		IEC/EN 60664-1		
Overvoltage category	III	III	II	
Pollution degree	3	2	2	
Tensione nominale	800 V	1000 V	1000 V	
Tensione impulsiva nominale	8 kV	8 kV	8 kV	
Corrente nominale	76 A	76 A	76 A	
Certificazioni secondo		UL 1977		
Tensione nominale		600 V		
Corrente nominale		85 A		
Certificazioni secondo		UL 1059		
Use group		B	C	D
Tensione nominale		300 V	300 V	600 V
Corrente nominale		66 A	66 A	5 A
Certificazioni secondo		CSA		
Use group		B	C	D
Tensione nominale		300 V	300 V	600 V
Corrente nominale		66 A	66 A	5 A
Dati di connessione				
Numero totale di potenziali	3	Connessione 1		
Numero tipi di connessione	1	N. poli		
Numero di livelli	1	3		
Dati geometrici				
Passo	10,16 mm / 0.4 pollici			
Larghezza	31,78 mm / 1.251 pollici			
Altezza	36 mm / 1.417 pollici			
Altezza dal piano	32 mm / 1.26 pollici			
Profondità	16,5 mm / 0.65 pollici			
Lunghezza pin a saldare	4 mm			
Dimensioni pin da saldare	1,2 x 1,2 mm			
Diametro foro praticato con tolleranza	1,7 ^(+0,1) mm			
Dati meccanici				
Codifica variabile	Sì			
Protezione antitorsione	Sì			
Plug-in connection				
Tipo contatto (connettore a innesto)	Connettore maschio/spina			
Connettore (tipo di connessione)	per circuito stampato			
Protezione dall'inversione di polarità	Sì			
Direzione accoppiamento sul circuito stampato	90 °			
Contatto PCB				
Contatto PCB	THT			
Sistemazione pin a saldare	Sull'intero connettore maschio (in linea)			
Numero di pin a saldare per potenziale	3			



Dati dei materiali	
Nota sui dati dei materiali	Information on material specifications can be found here
Colore	grigio chiaro
Gruppo materiale	I
Materiale isolante	Polibutilene tereftalato (PBT)
Classe di infiammabilità secondo UL 94	V0
Materiale molla morsetto	Acciaio per molla al cromo nichel (CrNi)
Materiale di contatto	Rame elettrolitico (E _{Cu})
Placcatura di contatto	Placcato argento
Carico d'incendio	0.3 MJ
Peso	16,1 g

Requisiti ambientali	
Limite campo di temperatura	-60 ... +120 °C
Temperatura di lavorazione	-35 ... +60 °C

Dati commerciali	
eCl@ss 10.0	27-44-04-02
eCl@ss 9.0	27-44-04-02
ETIM 8.0	EC002637
ETIM 7.0	EC002637
PU (SPU)	45 pz.
Tipo imballaggio	Box
Paese d'origine	PL
GTIN	4055143921435
Numero tariffa doganale	85366930000

Environmental Product Compliance	
RoHS Compliance Status	Compliant, No Exemption

Approvazioni/certificati

Omologazioni generali



Certificazione	Standard	Nome del certificato
CB DEKRA Certification B.V.	IEC 61984	NL-53084
CSA CSA Group	C22.2	70180346
KEMA/KEUR DEKRA Certification B.V.	EN 61984	71-104731
UL Underwriters Laboratories Inc.	C22.2 No. 158	E45172

Download

Documentation



Additional Information			
Technical Section	03.04.2019	pdf 1949.09 KB	

CAD/CAE-Data	
CAD data	CAE data
2D/3D Models 832-3603	ZUKEN Portal 832-3603

1 Prodotti compatibili

1.1 Controparte di sistema

1.1.1 Connettore femmina/presa

 N. art.: 832-1103 Spina femmina per 1 conduttore; leva; Push-in CAGE CLAMP®; 16 mm²; Passo pin 10,16 mm; 3 poli; Protetto al 100% contro l'inversione di polarità; Contatti placcati argento; 16,00 mm²; grigio chiaro	 N. art.: 832-1103/000-9037 Spina femmina per 1 conduttore; leva; Push-in CAGE CLAMP®; 16 mm²; Passo pin 10,16 mm; 3 poli; Protetto al 100% contro l'inversione di polarità; Contatti placcati argento; stampa diretta; 16,00 mm²; grigio chiaro	 N. art.: 832-1103/320-000 Spina femmina per 1 conduttore; leva; Push-in CAGE CLAMP®; 16 mm²; Passo pin 10,16 mm; 3 poli; Protetto al 100% contro l'inversione di polarità; Leve di bloccaggio centrate; Contatti placcati argento; 16,00 mm²; grigio chiaro	 N. art.: 832-1103/323-000 Spina femmina per 1 conduttore; leva; Push-in CAGE CLAMP®; 16 mm²; Passo pin 10,16 mm; 3 poli; Protetto al 100% contro l'inversione di polarità; Leve di bloccaggio centrate; Contatti placcati argento; 16,00 mm²; grigio chiaro
 N. art.: 832-1103/343-000 Spina femmina per 1 conduttore; leva; Push-in CAGE CLAMP®; 16 mm²; Passo pin 10,16 mm; 3 poli; Protetto al 100% contro l'inversione di polarità; Leve di bloccaggio centrate; Piastrina antistrappo; Contatti placcati argento; 16,00 mm²; grigio chiaro	 N. art.: 832-1103/037-000 Spina femmina per 1 conduttore; leva; Push-in CAGE CLAMP®; 16 mm²; Passo pin 10,16 mm; 3 poli; Protetto al 100% contro l'inversione di polarità; Leve di bloccaggio laterali; Contatti placcati argento; 16,00 mm²; grigio chiaro	 N. art.: 832-1103/037-9037 Spina femmina per 1 conduttore; leva; Push-in CAGE CLAMP®; 16 mm²; Passo pin 10,16 mm; 3 poli; Protetto al 100% contro l'inversione di polarità; Leve di bloccaggio laterali; Contatti placcati argento; stampa diretta; 16,00 mm²; grigio chiaro	 N. art.: 832-1103/313-000 Spina femmina per 1 conduttore; leva; Push-in CAGE CLAMP®; 16 mm²; Passo pin 10,16 mm; 3 poli; Protetto al 100% contro l'inversione di polarità; Leve di bloccaggio laterali; Piastrina antistrappo; Contatti placcati argento; 16,00 mm²; grigio chiaro
 N. art.: 832-1103/333-000 Spina femmina per 1 conduttore; leva; Push-in CAGE CLAMP®; 16 mm²; Passo pin 10,16 mm; 3 poli; Protetto al 100% contro l'inversione di polarità; Piastrina antistrappo; Contatti placcati argento; 16,00 mm²; grigio chiaro			

1.2 Accessori opzionali

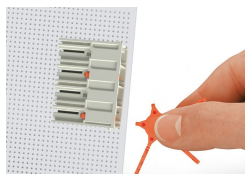
1.2.1 Codifica

1.2.1.1 Codifica

 N. art.: 832-500 Porta elementi di codifica; arancione
--

Note di installazione

Codifica



Codifica di un connettore maschio THT inserendo un perno di codifica.