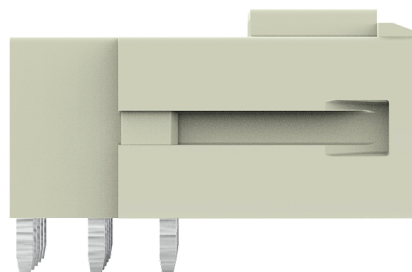
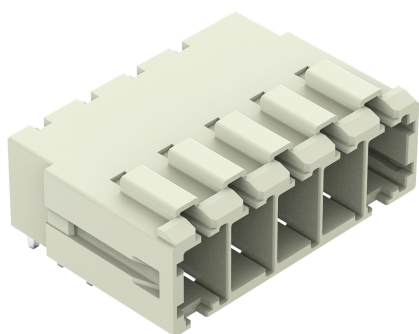


## Scheda dati | Codice articolo: 831-3625

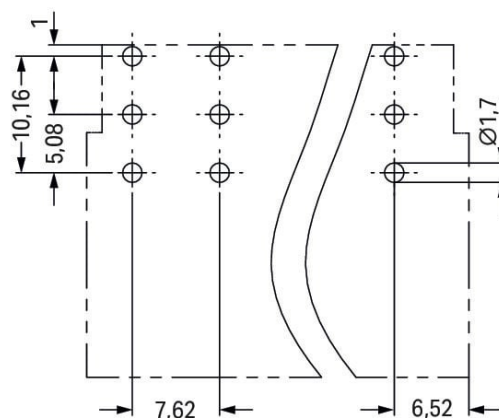
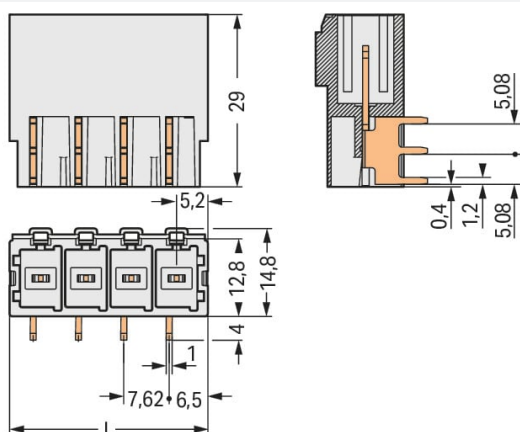
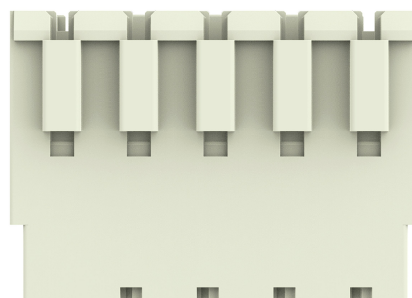
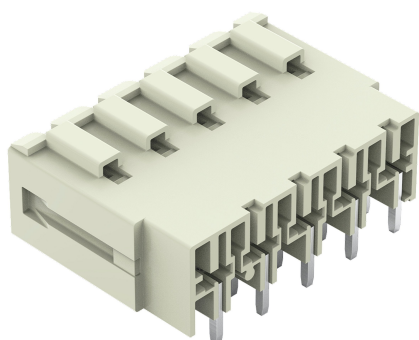
Connettore maschio THT; Pin a saldare 1,0 x 1,2 mm; angolato; Protetto al 100% contro l'inversione di polarità; Passo pin 7,62 mm; 5 poli; grigio chiaro



<https://www.wago.com/831-3625>

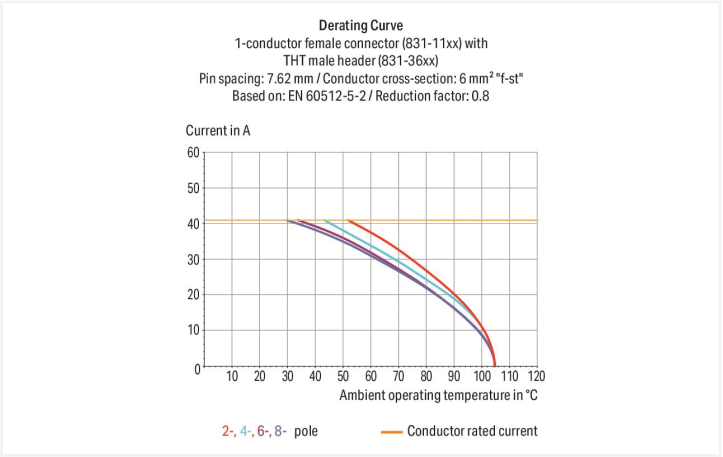
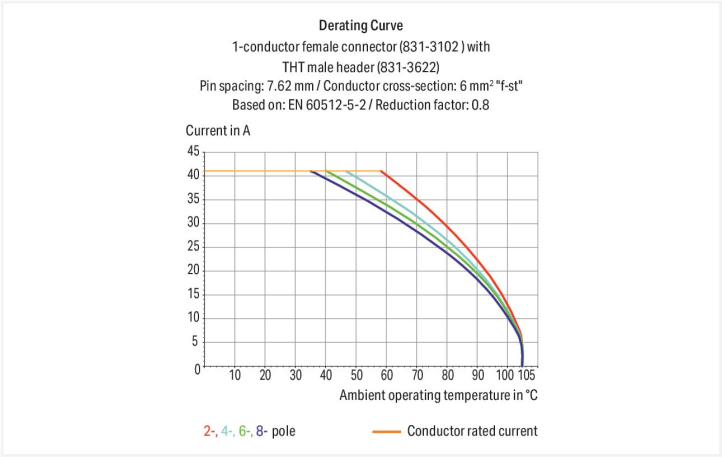


Colore: ■ grigio chiaro



Misure in mm

$L = (\text{pole no.} - 1) \times \text{pin spacing} + 10.5 \text{ mm}$





- Tre pin a saldare per polo permettono una elevata stabilità elettrica e meccanica
- Protetto al 100% contro l'inversione di polarità
- Opzioni di codifica disponibili

Notes	
Informazione di sicurezza	Il sistema di connessione multipla <i>MCS – MULTI CONNECTION SYSTEM</i> comprende connettori senza capacità di rottura in conformità con la norma DIN EN 61984. Se usati come previsto, questi connettori non devono essere connessi/disconnessi quando sotto tensione o sotto carico. La struttura del circuito dovrebbe garantire che i pin del connettore maschio, che possono essere toccati, non siano sotto tensione quando non sono accoppiati.
Varianti:	Altri numeri di poli Protezione contro gli errori di montaggio su scheda Other versions (or variants) can be requested from WAGO Sales or configured at <a href="https://configurator.wago.com/">https://configurator.wago.com/</a> .



Electrical data							
Valutazione per		IEC/EN 60664-1		Certificazioni secondo		UL 1059	
Overvoltage category	III	III	II	Use group	B	C	D
Pollution degree	3	2	2	Tensione nominale	-	300 V	600 V
Tensione nominale	500 V	630 V	1000 V	Corrente nominale	-	42 A	5 A
Tensione impulsiva nominale	6 kV	6 kV	6 kV				
Corrente nominale	41 A	41 A	41 A				

Certificazioni secondo		CSA		
Use group	B	C	D	
Tensione nominale	-	300 V	600 V	
Corrente nominale	-	41 A	5 A	

Dati di connessione				
Numero totale di potenziali	5	Connessione 1		
Numero tipi di connessione	1	N. poli	5	
Numero di livelli	1			

Dati geometrici	
Passo	7,62 mm / 0.3 pollici
Larghezza	40,98 mm / 1.613 pollici
Altezza	18,8 mm / 0.74 pollici
Altezza dal piano	14,8 mm / 0.583 pollici
Profondità	29 mm / 1.142 pollici
Lunghezza pin a saldare	4 mm
Dimensioni pin da saldare	1 x 1,2 mm
Diametro foro praticato con tolleranza	1,7 <sup>(+0,1)</sup> mm

Dati meccanici	
Codifica variabile	Sì
Protezione antitorsione	Sì

Plug-in connection	
Tipo contatto (connettore a innesto)	Connettore maschio/spina
Connettore (tipo di connessione)	per circuito stampato
Protezione dall'inversione di polarità	Sì
Direzione accoppiamento sul circuito stampato	0 °

Contatto PCB	
Contatto PCB	THT
Sistemazione pin a saldare	Sull'intero connettore maschio (in linea)
Numero di pin a saldare per potenziale	3

Dati dei materiali	
Nota sui dati dei materiali	<a href="https://www.wago.com/us/material-specifications" href="_blank">Information on material specifications can be found here</a>
Colore	grigio chiaro
Gruppo materiale	I
Materiale isolante	Poliammide (PA66)
Classe di infiammabilità secondo UL 94	V0
Materiale di contatto	Rame elettrolitico (E <sub>Cu</sub> )
Placcatura di contatto	Stagnato
Carico d'incendio	0.224 MJ
Peso	13,1 g

Requisiti ambientali	
Limite campo di temperatura	-60 ... +105 °C
Temperatura di lavorazione	-35 ... +60 °C

Dati commerciali	
eCl@ss 10.0	27-44-04-02
eCl@ss 9.0	27-44-04-02
ETIM 8.0	EC002637
ETIM 7.0	EC002637
PU (SPU)	24 pz.
Tipo imballaggio	Box
Paese d'origine	PL
GTIN	4045454002206
Numero tariffa doganale	85366930000

Environmental Product Compliance	
RoHS Compliance Status	Compliant,No Exemption

Approvazioni/certificati					
Omologazioni generali			Dichiarazioni di conformità e dichiarazioni del produttore		
  					
Certificazione	Standard	Nome del certificato	Certificazione	Standard	Nome del certificato
CB DEKRA Certification B.V.	IEC 61984	NL-61360/M1	Railway WAGO GmbH & Co. KG	-	Railway Ready
CSA DEKRA Certification B.V.	C22.2	1466354			
KEMA/KEUR DEKRA Certification B.V.	EN 61984	71-116057			
UR Underwriters Laboratories Inc.	UL 1059	E45172			

Certificazioni per applicazioni nautiche



Certificazione	Standard	Nome del certificato
LR Lloyds Register	IEC 61984	96/20035 (E5)

Download

Environmental Product Compliance

Compliance Search
Environmental Product Compliance 831-3625

Documentation

Additional Information
Technical Section 03.04.2019 pdf 1949.09 KB

CAD/CAE-Data

CAD data	CAE data
2D/3D Models 831-3625	EPLAN Data Portal 831-3625
	ZUKEN Portal 831-3625

1 Prodotti compatibili

1.1 Controparte di sistema

1.1.1 Connettore femmina/presa



**N. art.: 831-3525**  
Connettore femmina THT; angolato; Passo pin 7,62 mm; 5 poli; Protetto al 100% contro l'inversione di polarità; Pin a saldare 1,0 x 1,2 mm; grigio chiaro



**N. art.: 831-3505**  
Connettore femmina THT; dritto; Passo pin 7,62 mm; 5 poli; Protetto al 100% contro l'inversione di polarità; Pin a saldare 1,0 x 1,2 mm; grigio chiaro



**N. art.: 831-1105**  
Spina femmina per 1 conduttore; leva; Push-in CAGE CLAMP®; 10 mm²; Passo pin 7,62 mm; 5 poli; Protetto al 100% contro l'inversione di polarità; 10,00 mm²; grigio chiaro



**N. art.: 831-1105/320-000**  
Spina femmina per 1 conduttore; leva; Push-in CAGE CLAMP®; 10 mm²; Passo pin 7,62 mm; 5 poli; Protetto al 100% contro l'inversione di polarità; Leve di bloccaggio centrate; 10,00 mm²; grigio chiaro



**N. art.: 831-1105/322-000**  
Spina femmina per 1 conduttore; leva; Push-in CAGE CLAMP®; 10 mm²; Passo pin 7,62 mm; 5 poli; Protetto al 100% contro l'inversione di polarità; Leve di bloccaggio centrate; 10,00 mm²; grigio chiaro



**N. art.: 831-1105/037-000**  
Spina femmina per 1 conduttore; leva; Push-in CAGE CLAMP®; 10 mm²; Passo pin 7,62 mm; 5 poli; Protetto al 100% contro l'inversione di polarità; Leve di bloccaggio laterali; 10,00 mm²; grigio chiaro



**N. art.: 831-1105/038-000**  
Spina femmina per 1 conduttore; leva; Push-in CAGE CLAMP®; 10 mm²; Passo pin 7,62 mm; 5 poli; Protetto al 100% contro l'inversione di polarità; Leve di bloccaggio laterali; 10,00 mm²; grigio chiaro



**N. art.: 831-3105**  
Spina femmina per 1 conduttore; Push-in CAGE CLAMP®; 10 mm²; Passo pin 7,62 mm; 5 poli; Protetto al 100% contro l'inversione di polarità; 10,00 mm²; grigio chiaro

1.1.1 Connettore femmina/presa



**N. art.: 831-3105/037-000**  
Spina femmina per 1 conduttore; Push-in CAGE CLAMP®; 10 mm²; Passo pin 7,62 mm; 5 poli; Protetto al 100% contro l'inversione di polarità; Leve di bloccaggio laterali; 10,00 mm²; grigio chiaro



**N. art.: 831-3105/037-9037**  
Spina femmina per 1 conduttore; Push-in CAGE CLAMP®; 10 mm²; Passo pin 7,62 mm; 5 poli; Protetto al 100% contro l'inversione di polarità; Leve di bloccaggio laterali; stampa diretta; 10,00 mm²; grigio chiaro



**N. art.: 831-3105/135-000**  
Spina femmina per 1 conduttore; Push-in CAGE CLAMP®; 10 mm²; Passo pin 7,62 mm; 5 poli; Protetto al 100% contro l'inversione di polarità; Piastra di fermo; 10,00 mm²; grigio chiaro



**N. art.: 831-3105/000-9035**  
Spina femmina per 1 conduttore; Push-in CAGE CLAMP®; 10 mm²; Passo pin 7,62 mm; 5 poli; Protetto al 100% contro l'inversione di polarità; stampa diretta; 10,00 mm²; grigio chiaro



**N. art.: 831-3105/000-9037**  
Spina femmina per 1 conduttore; Push-in CAGE CLAMP®; 10 mm²; Passo pin 7,62 mm; 5 poli; Protetto al 100% contro l'inversione di polarità; stampa diretta; 10,00 mm²; grigio chiaro

1.2 Accessori opzionali

1.2.1 Codifica

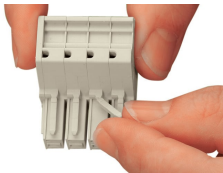
1.2.1.1 Codifica



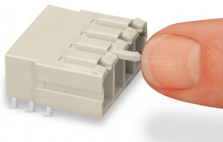
**N. art.: 831-500**  
Supporto con sei spine di codifica; arancione

Note di installazione

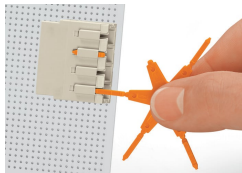
Codifica



Rompere o tagliare i perni di codifica dal connettore femmina.



Inserire la spina di codifica nel connettore maschio (rotto in precedenza) fino all'innesco.



Codifica di un connettore maschio THT inserendo un perno di codifica.