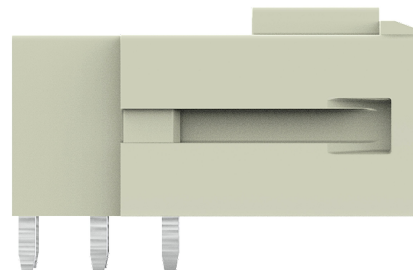
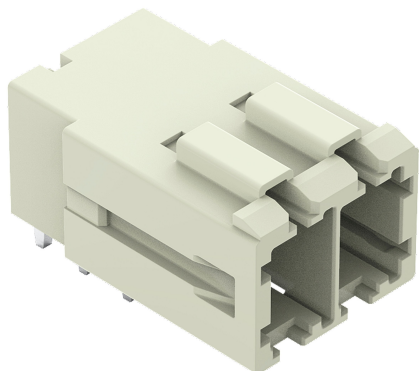


Scheda dati | Codice articolo: 831-3622

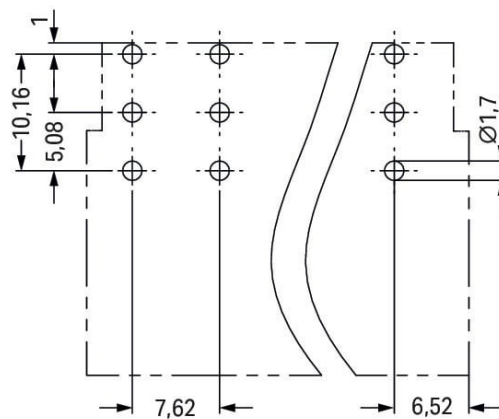
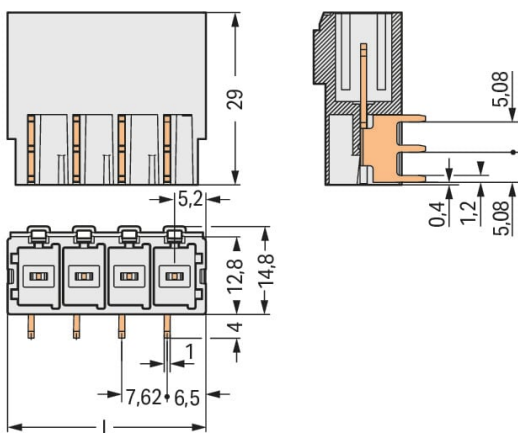
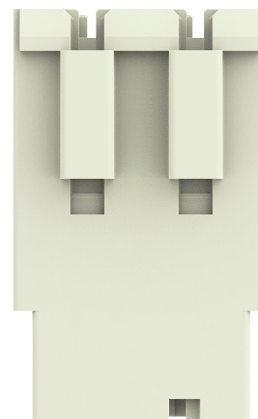
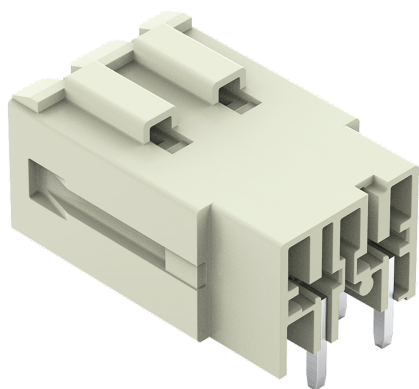
Connettore maschio THT; Pin a saldare 1,0 x 1,2 mm; angolato; Protetto al 100% contro l'inversione di polarità; Passo pin 7,62 mm; 2 poli; grigio chiaro



<https://www.wago.com/831-3622>

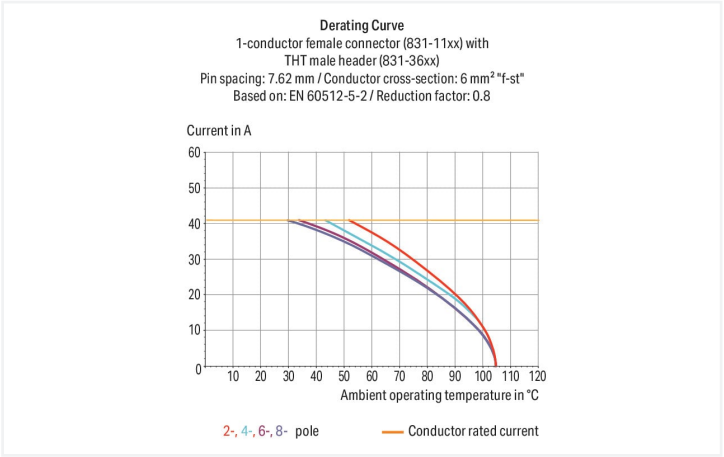
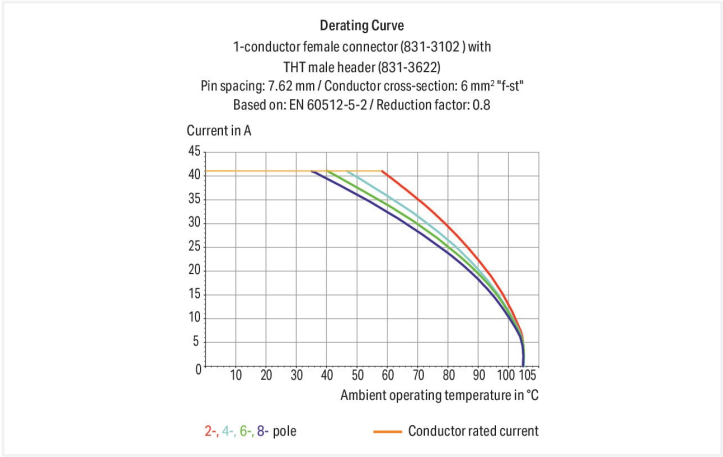


Colore: ■ grigio chiaro



Misure in mm

$L = (\text{pole no.} - 1) \times \text{pin spacing} + 10.5 \text{ mm}$





- Tre pin a saldare per polo permettono una elevata stabilità elettrica e meccanica
- Protetto al 100% contro l'inversione di polarità
- Opzioni di codifica disponibili

| Notes | |
|---------------------------|--|
| Informazione di sicurezza | Il sistema di connessione multipla <i>MCS – MULTI CONNECTION SYSTEM</i> comprende connettori senza capacità di rottura in conformità con la norma DIN EN 61984. Se usati come previsto, questi connettori non devono essere connessi/disconnessi quando sotto tensione o sotto carico. La struttura del circuito dovrebbe garantire che i pin del connettore maschio, che possono essere toccati, non siano sotto tensione quando non sono accoppiati. |
| Varianti: | Altri numeri di poli Protezione contro gli errori di montaggio su scheda Other versions (or variants) can be requested from WAGO Sales or configured at https://configurator.wago.com/ . |



Electrical data

| Valutazione per IEC/EN 60664-1 | | | | Certificazioni secondo UL 1059 | | | |
|--------------------------------|-------|-------|--------|--------------------------------|---|-------|-------|
| Overvoltage category | III | III | II | Use group | B | C | D |
| Pollution degree | 3 | 2 | 2 | Tensione nominale | - | 300 V | 600 V |
| Tensione nominale | 500 V | 630 V | 1000 V | Corrente nominale | - | 42 A | 5 A |
| Tensione impulsiva nominale | 6 kV | 6 kV | 6 kV | | | | |
| Corrente nominale | 41 A | 41 A | 41 A | | | | |

| Certificazioni secondo CSA | | | |
|----------------------------|---|-------|-------|
| Use group | B | C | D |
| Tensione nominale | - | 300 V | 600 V |
| Corrente nominale | - | 41 A | 5 A |

Dati di connessione

| | | | |
|-----------------------------|---|---------------|---|
| Numero totale di potenziali | 2 | Connessione 1 | |
| Numero tipi di connessione | 1 | N. poli | 2 |
| Numero di livelli | 1 | | |

Dati geometrici

| | |
|--|--------------------------|
| Passo | 7,62 mm / 0.3 pollici |
| Larghezza | 18,12 mm / 0.713 pollici |
| Altezza | 18,8 mm / 0.74 pollici |
| Altezza dal piano | 14,8 mm / 0.583 pollici |
| Profondità | 29 mm / 1.142 pollici |
| Lunghezza pin a saldare | 4 mm |
| Dimensioni pin da saldare | 1 x 1,2 mm |
| Diametro foro praticato con tolleranza | 1,7 ^(+0,1) mm |

Dati meccanici

| | |
|-------------------------|----|
| Codifica variabile | Sì |
| Protezione antitorsione | Sì |

Plug-in connection

| | |
|---|--------------------------|
| Tipo contatto (connettore a innesto) | Connettore maschio/spina |
| Connettore (tipo di connessione) | per circuito stampato |
| Protezione dall'inversione di polarità | Sì |
| Direzione accoppiamento sul circuito stampato | 0 ° |

Contatto PCB

| | |
|--|---|
| Contatto PCB | THT |
| Sistemazione pin a saldare | Sull'intero connettore maschio (in linea) |
| Numero di pin a saldare per potenziale | 3 |







| Dati dei materiali | |
|--|--|
| Nota sui dati dei materiali | Information on material specifications can be found here |
| Colore | grigio chiaro |
| Gruppo materiale | I |
| Materiale isolante | Poliammide (PA66) |
| Classe di infiammabilità secondo UL 94 | V0 |
| Materiale di contatto | Rame elettrolitico (E _{Cu}) |
| Placcatura di contatto | Stagnato |
| Carico d'incendio | 0 MJ |
| Peso | 5,7 g |

| Requisiti ambientali | |
|-----------------------------|-----------------|
| Limite campo di temperatura | -60 ... +105 °C |
| Temperatura di lavorazione | -35 ... +60 °C |

| Dati commerciali | |
|-------------------------|---------------|
| eCl@ss 10.0 | 27-44-04-02 |
| eCl@ss 9.0 | 27-44-04-02 |
| ETIM 8.0 | EC002637 |
| ETIM 7.0 | EC002637 |
| PU (SPU) | 48 pz. |
| Tipo imballaggio | Box |
| Paese d'origine | PL |
| GTIN | 4045454002176 |
| Numero tariffa doganale | 85366930000 |

| Environmental Product Compliance | |
|----------------------------------|-------------------------|
| RoHS Compliance Status | Compliant, No Exemption |

Approvazioni/certificati

| Omologazioni generali | | | Dichiarazioni di conformità e dichiarazioni del produttore | | |
|--|-----------|----------------------|---|----------|----------------------|
|    | | |  | | |
| Certificazione | Standard | Nome del certificato | Certificazione | Standard | Nome del certificato |
| CB DEKRA Certification B.V. | IEC 61984 | NL-61360/M1 | Railway WAGO GmbH & Co. KG | - | Railway Ready |
| CSA DEKRA Certification B.V. | C22.2 | 1466354 | | | |
| KEMA/KEUR DEKRA Certification B.V. | EN 61984 | 71-116057 | | | |
| UR Underwriters Laboratories Inc. | UL 1059 | E45172 | | | |


Certificazioni per applicazioni nautiche




| Certificazione | Standard | Nome del certificato |
|-----------------------|-----------|----------------------|
| LR Lloyds Register | IEC 61984 | 96/20035 (E5) |

Download




Environmental Product Compliance

| |
|---|
| Compliance Search |
| Environmental Product Compliance 831-3622  |

Documentation

| |
|---|
| Additional Information |
| Technical Section 03.04.2019 pdf 1949.09 KB  |

CAD/CAE-Data

| | |
|---|--|
| CAD data | CAE data |
| 2D/3D Models 831-3622  | EPLAN Data Portal 831-3622  |
| | ZUKEN Portal 831-3622  |

1 Prodotti compatibili

1.1 Controparte di sistema

1.1.1 Connettore femmina/presa



[N. art.: 831-1102/320-000](#)
1-conductor female plug; 100% protected against mismatching; lever; Locking lever; 10 mm²; Pin spacing 7.62 mm; 2-pole



[N. art.: 831-3522](#)
Connettore femmina THT; angolato; Passo pin 7,62 mm; 2 poli; Protetto al 100% contro l'inversione di polarità; Pin a saldare 1,0 x 1,2 mm; grigio chiaro



[N. art.: 831-3502](#)
Connettore femmina THT; dritto; Passo pin 7,62 mm; 2 poli; Protetto al 100% contro l'inversione di polarità; Pin a saldare 1,0 x 1,2 mm; grigio chiaro



[N. art.: 831-1102](#)
Spina femmina per 1 conduttore; leva; Push-in CAGE CLAMP®; 10 mm²; Passo pin 7,62 mm; 2 poli; Protetto al 100% contro l'inversione di polarità; 10,00 mm²; grigio chiaro



[N. art.: 831-1102/322-000](#)
Spina femmina per 1 conduttore; leva; Push-in CAGE CLAMP®; 10 mm²; Passo pin 7,62 mm; 2 poli; Protetto al 100% contro l'inversione di polarità; Leve di bloccaggio centrate; 10,00 mm²; grigio chiaro



[N. art.: 831-1102/037-000](#)
Spina femmina per 1 conduttore; leva; Push-in CAGE CLAMP®; 10 mm²; Passo pin 7,62 mm; 2 poli; Protetto al 100% contro l'inversione di polarità; Leve di bloccaggio laterali; 10,00 mm²; grigio chiaro



[N. art.: 831-1102/038-000](#)
Spina femmina per 1 conduttore; leva; Push-in CAGE CLAMP®; 10 mm²; Passo pin 7,62 mm; 2 poli; Protetto al 100% contro l'inversione di polarità; Leve di bloccaggio laterali; 10,00 mm²; grigio chiaro



[N. art.: 831-3102](#)
Spina femmina per 1 conduttore; Push-in CAGE CLAMP®; 10 mm²; Passo pin 7,62 mm; 2 poli; Protetto al 100% contro l'inversione di polarità; 10,00 mm²; grigio chiaro

1.1.1 Connettore femmina/presa



N. art.: 831-3102/037-000
Spina femmina per 1 conduttore; Push-in CAGE CLAMP®; 10 mm²; Passo pin 7,62 mm; 2 poli; Protetto al 100% contro l'inversione di polarità; Leve di bloccaggio laterali; 10,00 mm²; grigio chiaro



N. art.: 831-3102/037-9037
Spina femmina per 1 conduttore; Push-in CAGE CLAMP®; 10 mm²; Passo pin 7,62 mm; 2 poli; Protetto al 100% contro l'inversione di polarità; Leve di bloccaggio laterali; stampa diretta; 10,00 mm²; grigio chiaro



N. art.: 831-3102/133-000
Spina femmina per 1 conduttore; Push-in CAGE CLAMP®; 10 mm²; Passo pin 7,62 mm; 2 poli; Protetto al 100% contro l'inversione di polarità; Piastra di fermo; 10,00 mm²; grigio chiaro



N. art.: 831-3102/000-9037
Spina femmina per 1 conduttore; Push-in CAGE CLAMP®; 10 mm²; Passo pin 7,62 mm; 2 poli; Protetto al 100% contro l'inversione di polarità; stampa diretta; 10,00 mm²; grigio chiaro

1.2 Accessori opzionali

1.2.1 Codifica

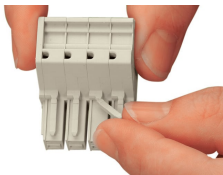
1.2.1.1 Codifica



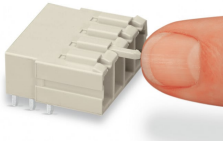
N. art.: 831-500
Supporto con sei spine di codifica; arancione

Note di installazione

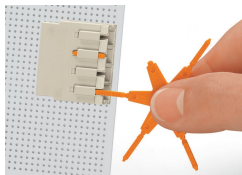
Codifica



Rompere o tagliare i perni di codifica dal connettore femmina.



Inserire la spina di codifica nel connettore maschio (rotto in precedenza) fino all'innesto.



Codifica di un connettore maschio THT inserendo un perno di codifica.