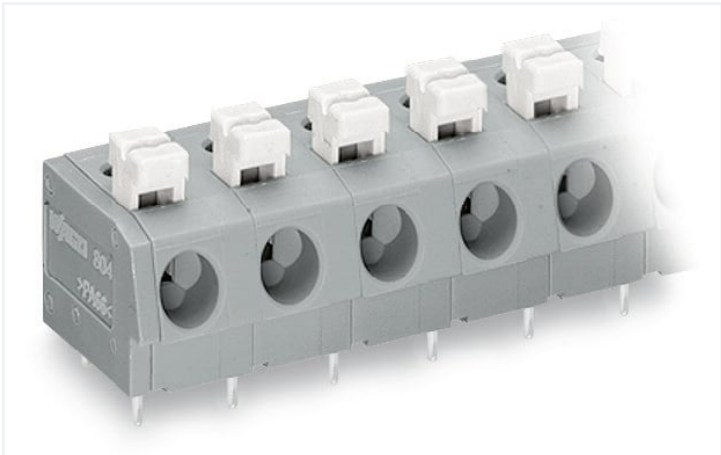
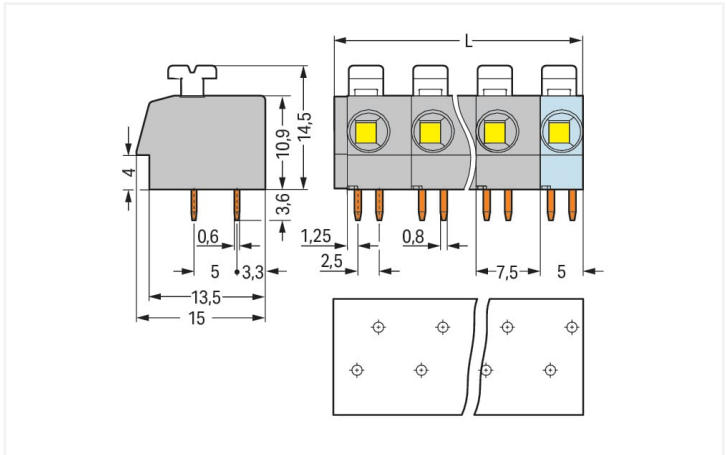


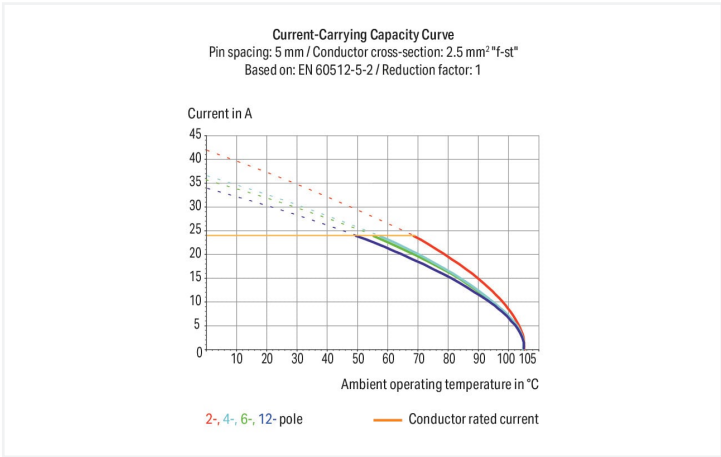
Scheda dati | Codice articolo: 804-311
Morsetto per circuito stampato; pulsante; 2,5 mm²; Passo pin 7,5 mm; 11 poli; Push-in CAGE CLAMP®; 2,50 mm²; grigio
<https://www.wago.com/804-311>



Colore: ■ grigio



Misure in mm
L = (pole no. - 1) x pin spacing + 5 mm + 1.5 mm



- Morsettiere per con azionamento a pulsante e connessione CAGE CLAMP® Push-In
- Connessione a innesto diretto dei conduttori rigidi e flessibili con boccia crimpata
- Un ampio ingresso per il conduttore accoglie conduttori con sezioni fino a 12 AWG con un diametro d'isolamento fino a 4,2 mm
- Morsettiere con spaziatori per aumentare il passo tra pin
- Versioni disponibili con comunicazione interna a ponte personalizzata (realizzata in fabbrica), ad es. messa in comune del conduttore di terra

Notes			
Varianti:		Altri numeri di poli Altri colori Blocchi di connettori PCB colori misti Passo di 10 mm versioni con distanziali Marcatura diretta Versioni per Ex-i Other versions (or variants) can be requested from WAGO Sales or configured at https://configurator.wago.com/ .	

Electrical data			
Valutazione per	IEC/EN 60664-1		
Overvoltage category	III	III	II
Pollution degree	3	2	2
Tensione nominale	320 V	320 V	630 V
Tensione impulsiva nominale	4 kV	4 kV	4 kV
Corrente nominale	24 A	24 A	24 A

Certificazioni secondo	UL 1059		
Use group	B	C	D
Tensione nominale	300 V	-	300 V
Corrente nominale	10 A	-	10 A

Certificazioni secondo		CSA	
Use group	B	C	D
Tensione nominale	300 V	-	300 V
Corrente nominale	10 A	-	10 A

Dati di connessione																				
Numero totale di punti di connessione	11	<div>Connessione 1</div> <table><tr><td>Tecnica di connessione</td><td>Push-in CAGE CLAMP®</td></tr><tr><td>Tipo azionamento</td><td>Pulsante</td></tr><tr><td>Conduttore rigido</td><td>0,25 ... 2,5 mm² / 20 ... 12 AWG</td></tr><tr><td>Conduttore flessibile</td><td>0,25 ... 2,5 mm² / 22 ... 12 AWG</td></tr><tr><td>Conduttore flessibile; con boccola isolata</td><td>0,25 ... 1,5 mm²</td></tr><tr><td>Conduttore flessibile; con boccola non isolata</td><td>0,25 ... 2,5 mm²</td></tr><tr><td>Lunghezza spelatura</td><td>10 ... 11 mm / 0.39 ... 0.43 pollici</td></tr><tr><td>Direzione connessione conduttore verso circuito stampato</td><td>0 °</td></tr><tr><td>N. poli</td><td>11</td></tr></table>	Tecnica di connessione	Push-in CAGE CLAMP®	Tipo azionamento	Pulsante	Conduttore rigido	0,25 ... 2,5 mm² / 20 ... 12 AWG	Conduttore flessibile	0,25 ... 2,5 mm² / 22 ... 12 AWG	Conduttore flessibile; con boccola isolata	0,25 ... 1,5 mm²	Conduttore flessibile; con boccola non isolata	0,25 ... 2,5 mm²	Lunghezza spelatura	10 ... 11 mm / 0.39 ... 0.43 pollici	Direzione connessione conduttore verso circuito stampato	0 °	N. poli	11
Tecnica di connessione	Push-in CAGE CLAMP®																			
Tipo azionamento	Pulsante																			
Conduttore rigido	0,25 ... 2,5 mm² / 20 ... 12 AWG																			
Conduttore flessibile	0,25 ... 2,5 mm² / 22 ... 12 AWG																			
Conduttore flessibile; con boccola isolata	0,25 ... 1,5 mm²																			
Conduttore flessibile; con boccola non isolata	0,25 ... 2,5 mm²																			
Lunghezza spelatura	10 ... 11 mm / 0.39 ... 0.43 pollici																			
Direzione connessione conduttore verso circuito stampato	0 °																			
N. poli	11																			
Numero totale di potenziali	11																			
Numero tipi di connessione	1																			
Numero di livelli	1																			

Dati geometrici	
Passo	7,5 mm / 0.295 pollici
Larghezza	81,5 mm / 3.209 pollici
Altezza	18,1 mm / 0.713 pollici
Altezza dal piano	14,5 mm / 0.571 pollici
Profondità	15 mm / 0.591 pollici
Lunghezza pin a saldare	3,6 mm
Dimensioni pin da saldare	0,8 x 0,6 mm
Diametro foro praticato con tolleranza	1,1 ^(+0,1) mm

Contatto PCB	
Contatto PCB	THT
Sistemazione pin a saldare	Sull'intera morsettiera (sfalsati)
Numero di pin a saldare per potenziale	2


Dati dei materiali	
Nota sui dati dei materiali	
Information on material specifications can be found here	
Colore	grigio
Gruppo materiale	I
Materiale isolante	Poliammide (PA66)
Classe di infiammabilità secondo UL 94	V0
Materiale molla morsetto	Acciaio per molla al cromo nichel (CrNi)
Materiale di contatto	Rame elettrolitico (E _{Cu})
Placcatura di contatto	Stagnato
Carico d'incendio	0.221 MJ
Peso	13,3 g

Requisiti ambientali	
Limite campo di temperatura	-60 ... +105 °C

Dati commerciali	
eCl@ss 10.0	27-44-04-01
eCl@ss 9.0	27-44-04-01
ETIM 8.0	EC002643
ETIM 7.0	EC002643
PU (SPU)	60 (15) pz.
Tipo imballaggio	Box
Paese d'origine	CH
GTIN	4044918515481
Numero tariffa doganale	85369010000

Environmental Product Compliance	
RoHS Compliance Status	Compliant,No Exemption

Approvazioni/certificati											
Omologazioni generali		Dichiarazioni di conformità e dichiarazioni del produttore									
											
Certificazione	Standard	Nome del certificato									
CCA DEKRA Certification B.V.	EN 60947-7-4	NTR NL 7781									
CCA DEKRA Certification B.V.	EN 60947-7-4	71-110710									
ENEC 15 UL International Germany GmbH	EN 60998	ENEC-00096									
UL UL International Germany GmbH	UL 1977	E45171									
UL UL International Germany GmbH	UL 1059	E45172									
		<table><tr><th>Certificazione</th><th>Standard</th><th>Nome del certificato</th></tr><tr><td>EU-Declaration of Confor- mity WAGO GmbH & Co. KG</td><td>-</td><td>-</td></tr><tr><td>UK-Declaration of Confor- mity WAGO GmbH & Co. KG</td><td>-</td><td>-</td></tr></table>	Certificazione	Standard	Nome del certificato	EU-Declaration of Confor- mity WAGO GmbH & Co. KG	-	-	UK-Declaration of Confor- mity WAGO GmbH & Co. KG	-	-
Certificazione	Standard	Nome del certificato									
EU-Declaration of Confor- mity WAGO GmbH & Co. KG	-	-									
UK-Declaration of Confor- mity WAGO GmbH & Co. KG	-	-									

Download	
Environmental Product Compliance	
Compliance Search	
Environmental Product Compliance 804-311	

Documentation



Additional Information			
Technical Section	03.04.2019	pdf 1949.09 KB	

CAD/CAE-Data	
<div>CAD data</div> <div>2D/3D Models 804-311</div>	<div>CAE data</div> <div>EPLAN Data Portal 804-311</div> <div>ZUKEN Portal 804-311</div>

1 Prodotti compatibili
1.1 Accessori opzionali
1.1.1 Boccola
1.1.1.1 Boccola

 N. art.: 216-301 Boccola; Boccola per 0,25 mm² / AWG 24; isolato; stagnato elettricamente; giallo	 N. art.: 216-321 Boccola; Boccola per 0,25 mm² / AWG 24; isolato; stagnato elettricamente; giallo	 N. art.: 216-151 Boccola; Boccola per 0,25 mm² / AWG 24; non isolato; stagnato elettricamente	 N. art.: 216-131 Boccola; Boccola per 0,25 mm² / AWG 24; non isolato; stagnato elettricamente; argento-colorato
 N. art.: 216-132 Boccola; Boccola per 0,34 mm² / AWG 24; non isolato; stagnato elettricamente	 N. art.: 216-152 Boccola; Boccola per 0,34 mm² / AWG 24; non isolato; stagnato elettricamente	 N. art.: 216-302 Boccola; Boccola per 0,34mm²/22 AWG; isolato; stagnato elettricamente; turchese chiaro	 N. art.: 216-322 Boccola; Boccola per 0,34mm²/22 AWG; isolato; stagnato elettricamente; turchese chiaro
 N. art.: 216-101 Boccola; Boccola per 0,5 mm² / AWG 22; non isolato; stagnato elettricamente; argento-colorato	 N. art.: 216-121 Boccola; Boccola per 0,5 mm² / AWG 22; non isolato; stagnato elettricamente; argento-colorato	 N. art.: 216-201 Boccola; Boccola per 0,5mm²/20 AWG; isolato; stagnato elettricamente; bianco	 N. art.: 216-221 Boccola; Boccola per 0,5mm²/20 AWG; isolato; stagnato elettricamente; bianco
 N. art.: 216-241 Boccola; Boccola per 0,5mm²/20 AWG; isolato; stagnato elettricamente; rame elettrolitico; crimpato a tenuta di gas; sec. DIN 46228, parte 4/09.90; bianco	 N. art.: 216-141 Boccola; Boccola per 0,5mm²/20 AWG; non isolato; stagnato elettricamente; rame elettrolitico; crimpato a tenuta di gas; sec. DIN 46228, parte 1/08.92	 N. art.: 216-102 Boccola; Boccola per 0,75 mm² / AWG 20; non isolato; stagnato elettricamente; argento-colorato	 N. art.: 216-122 Boccola; Boccola per 0,75 mm² / AWG 20; non isolato; stagnato elettricamente; argento-colorato
 N. art.: 216-202 Boccola; Boccola per 0,75mm²/18 AWG; isolato; stagnato elettricamente; grigio	 N. art.: 216-222 Boccola; Boccola per 0,75mm²/18 AWG; isolato; stagnato elettricamente; grigio	 N. art.: 216-242 Boccola; Boccola per 0,75mm²/18 AWG; isolato; stagnato elettricamente; rame elettrolitico; crimpato a tenuta di gas; sec. DIN 46228, parte 4/09.90; grigio	 N. art.: 216-262 Boccola; Boccola per 0,75mm²/18 AWG; isolato; stagnato elettricamente; rame elettrolitico; crimpato a tenuta di gas; sec. DIN 46228, parte 4/09.90; grigio
 N. art.: 216-142 Boccola; Boccola per 0,75mm²/18 AWG; non isolato; stagnato elettricamente; rame elettrolitico; crimpato a tenuta di gas; sec. DIN 46228, parte 1/08.92	 N. art.: 216-243 Boccola; Boccola per 1 mm² / AWG 18; isolato; stagnato elettricamente; rame elettrolitico; crimpato a tenuta di gas; sec. DIN 46228, parte 4/09.90; rosso	 N. art.: 216-263 Boccola; Boccola per 1 mm² / AWG 18; isolato; stagnato elettricamente; rame elettrolitico; crimpato a tenuta di gas; sec. DIN 46228, parte 4/09.90; rosso	 N. art.: 216-203 Boccola; Boccola per 1 mm² / AWG 18; isolato; stagnato elettricamente; rosso

1.1.1.1 Boccola

**N. art.: 216-223**

Boccola; Boccola per 1 mm² / AWG 18; isolato; stagnato elettricamente; rosso

**N. art.: 216-103**

Boccola; Boccola per 1 mm² / AWG 18; non isolato; stagnato elettricamente

**N. art.: 216-123**

Boccola; Boccola per 1 mm² / AWG 18; non isolato; stagnato elettricamente; argento-colorato

**N. art.: 216-143**

Boccola; Boccola per 1 mm² / AWG 18; non isolato; stagnato elettricamente; rame elettrolitico; crimpato a tenuta di gas; sec. DIN 46228, parte 1/08.92

**N. art.: 216-204**

Boccola; Boccola per 1,5 mm² / AWG 16; isolato; stagnato elettricamente; nero

**N. art.: 216-224**

Boccola; Boccola per 1,5 mm² / AWG 16; isolato; stagnato elettricamente; nero

**N. art.: 216-244**

Boccola; Boccola per 1,5 mm² / AWG 16; isolato; stagnato elettricamente; rame elettrolitico; crimpato a tenuta di gas; sec. DIN 46228, parte 4/09.90; nero

**N. art.: 216-264**

Boccola; Boccola per 1,5 mm² / AWG 16; isolato; stagnato elettricamente; rame elettrolitico; crimpato a tenuta di gas; sec. DIN 46228, parte 4/09.90; nero

**N. art.: 216-284**

Boccola; Boccola per 1,5 mm² / AWG 16; isolato; stagnato elettricamente; rame elettrolitico; crimpato a tenuta di gas; sec. DIN 46228, parte 4/09.90; nero

**N. art.: 216-124**

Boccola; Boccola per 1,5 mm² / AWG 16; non isolato; stagnato elettricamente

**N. art.: 216-104**

Boccola; Boccola per 1,5 mm² / AWG 16; non isolato; stagnato elettricamente; argento-colorato

**N. art.: 216-144**

Boccola; Boccola per 1,5 mm² / AWG 16; non isolato; stagnato elettricamente; rame elettrolitico; crimpato a tenuta di gas; sec. DIN 46228, parte 1/08.92; argento-colorato

**N. art.: 216-106**

Boccola; Boccola per 2,5 mm² / AWG 14; non isolato; stagnato elettricamente; argento-colorato

1.1.2 Marcatura

1.1.2.1 Striscia di marcatura

**N. art.: 210-332/750-020**

Strisce di marcatura; come un foglio DIN A4; MARCATO; 1-20 (80x); Altezza striscia di marcatura: 3 mm; Lunghezza striscia 182 mm; Marcatura orizzontale; Autoadesivo; bianco

1.1.3 Utensile

1.1.3.1 Utensile

**N. art.: 210-657**

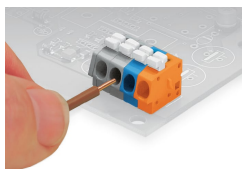
Utensile; Lama: 3,5 x 0,5 mm; con un corpo parzialmente isolato; corto; multicolore

**N. art.: 210-720**

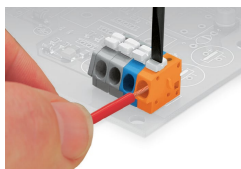
Utensile; Lama: 3,5 x 0,5 mm; con un corpo parzialmente isolato; multicolore

Note di installazione

Connessione conduttore

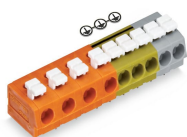


Connessione dei conduttori rigidi: basta spingere il conduttore spelato fino all'arresto in fondo.



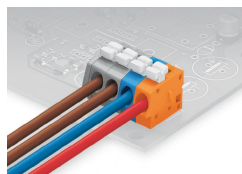
Inserimento/rimozione dei conduttori flessibili:
Aprire l'unità di connessione con il pulsante e inserire un conduttore spelato fino a battuta.

Applicazione



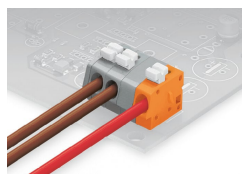
Le morsettiere della serie 804 di WAGO forniscono una "messa in comune interna" per soddisfare i requisiti rispetto al divieto di far passare il conduttore di terra sulla scheda. Questo permette di mettere in comunicazione le morsettiere personalizzate e di marcarle in fabbrica su richiesta.

Installazione



Le morsettiere con colori misti sono disponibili a richiesta.

Installazione



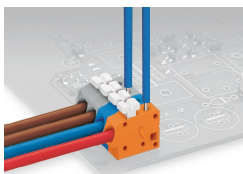
Le morsettiere con elemento cieco sono disponibili a richiesta.

Marcatura



Etichettatura mediante strisce di marcatura autoadesive o marcatura diretta in fabbrica.

Test



Test tramite punta di test da Ø 1 mm.
Toccare il contatto con barra di corrente.