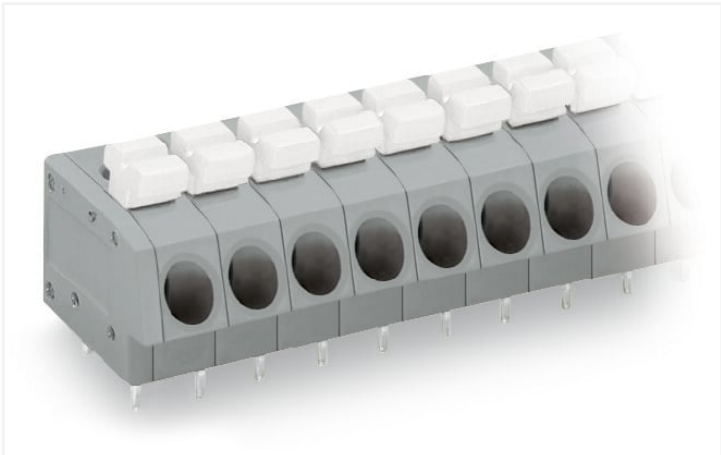
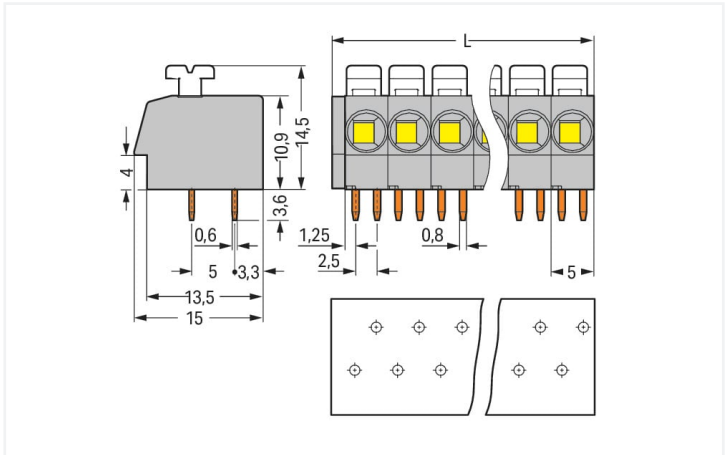


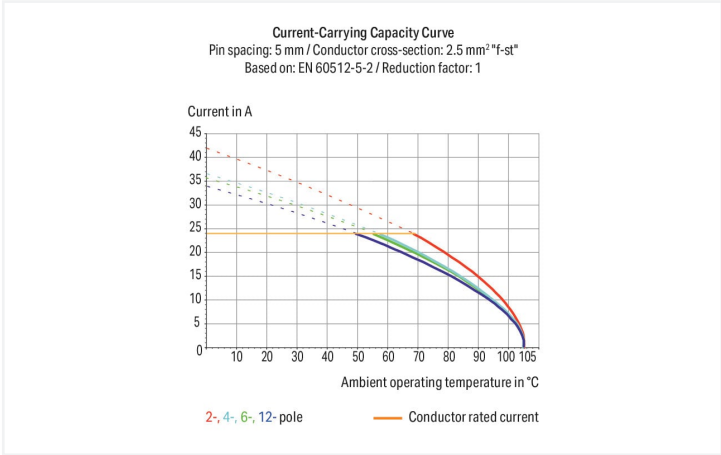
Scheda dati | Codice articolo: 804-115  
Morsetto per circuito stampato; pulsante; 2,5 mm²; Passo pin 5 mm; 15 poli; Push-in  
CAGE CLAMP®; 2,50 mm²; grigio  
<https://www.wago.com/804-115>



Colore: ■ grigio



Misure in mm  
L = (pole no. x pin spacing) + 1.5 mm



- Morsettiere per con azionamento a pulsante e connessione CAGE CLAMP® Push-In
- Connessione a innesto diretto dei conduttori rigidi e flessibili con boccia crimpata
- Un ampio ingresso per il conduttore accoglie conduttori con sezioni fino a 12 AWG con un diametro d'isolamento fino a 4,2 mm
- Morsettiere con spaziatori per aumentare il passo tra pin
- Versioni disponibili con comunicazione interna a ponte personalizzata (realizzata in fabbrica), ad es. messa in comune del conduttore di terra

Notes				
Varianti:		Altri numeri di poli Altri colori Blocchi di connettori PCB colori misti Passo di 10 mm versioni con distanziali Marcatura diretta Versioni per Ex-i Other versions (or variants) can be requested from WAGO Sales or configured at <a href="https://configurator.wago.com/">https://configurator.wago.com/</a> .		

Electrical data				
Valutazione per	IEC/EN 60664-1			Certificazioni secondo
Overvoltage category	III	III	II	UL 1059
Pollution degree	3	2	2	Use group
Tensione nominale	250 V	320 V	630 V	B
Tensione impulsiva nominale	4 kV	4 kV	4 kV	C
Corrente nominale	24 A	24 A	24 A	D
				Tensione nominale
				300 V
				-
				300 V
				Corrente nominale
				10 A
				-
				10 A



Certificazioni secondo		CSA	
Use group	B	C	D
Tensione nominale	300 V	-	300 V
Corrente nominale	10 A	-	10 A

Dati di connessione			
Numero totale di punti di connessione	15	Connessione 1	
Numero totale di potenziali	15	Tecnica di connessione	Push-in CAGE CLAMP®
Numero tipi di connessione	1	Tipo azionamento	Pulsante
Numero di livelli	1	Conduttore rigido	0,25 ... 2,5 mm² / 20 ... 12 AWG
		Conduttore flessibile	0,25 ... 2,5 mm² / 22 ... 12 AWG
		Conduttore flessibile; con boccola isolata	0,25 ... 1,5 mm²
		Conduttore flessibile; con boccola non isolata	0,25 ... 2,5 mm²
		Lunghezza spelatura	10 ... 11 mm / 0.39 ... 0.43 pollici
		Direzione connessione conduttore verso circuito stampato	0°
		N. poli	15

Dati geometrici	
Passo	5 mm / 0.197 pollici
Larghezza	76,5 mm / 3.012 pollici
Altezza	18,1 mm / 0.713 pollici
Altezza dal piano	14,5 mm / 0.571 pollici
Profondità	15 mm / 0.591 pollici
Lunghezza pin a saldare	3,6 mm
Dimensioni pin da saldare	0,8 x 0,6 mm
Diametro foro praticato con tolleranza	1,1 <sup>(+0,1)</sup> mm

Contatto PCB	
Contatto PCB	THT
Sistemazione pin a saldare	Sull'intera morsettiera (sfalsati)
Numero di pin a saldare per potenziale	2

Dati dei materiali	
Nota sui dati dei materiali	<a href="https://www.wago.com/us/material-specifications" href="_blank">Information on material specifications can be found here</a>
Colore	grigio
Gruppo materiale	I
Materiale isolante	Poliammide (PA66)
Classe di infiammabilità secondo UL 94	V0
Materiale molla morsetto	Acciaio per molla al cromo nichel (CrNi)
Materiale di contatto	Rame elettrolitico (E <sub>Cu</sub> )
Placcatura di contatto	Stagnato
Carico d'incendio	0.325 MJ
Peso	15 g



Requisiti ambientali	
Limite campo di temperatura	-60 ... +105 °C

Dati commerciali	
eCl@ss 10.0	27-44-04-01
eCl@ss 9.0	27-44-04-01
ETIM 8.0	EC002643
ETIM 7.0	EC002643
PU (SPU)	60 (15) pz.
Tipo imballaggio	Box
Paese d'origine	CH
GTIN	4044918515337
Numero tariffa doganale	85369010000

Environmental Product Compliance	
RoHS Compliance Status	Compliant, No Exemption

Approvazioni/certificati											
Omologazioni generali		Dichiarazioni di conformità e dichiarazioni del produttore									
Certificazione	Standard	Nome del certificato									
CCA DEKRA Certification B.V.	EN 60947-7-4	NTR NL 7781									
CCA DEKRA Certification B.V.	EN 60947-7-4	71-110710									
ENEC 15 UL International Germany GmbH	EN 60998	ENEC-00096									
UL UL International Germany GmbH	UL 1977	E45171									
UL UL International Germany GmbH	UL 1059	E45172									
		<table><tr><th>Certificazione</th><th>Standard</th><th>Nome del certificato</th></tr><tr><td>EU-Declaration of Conformity WAGO GmbH &amp; Co. KG</td><td>-</td><td>-</td></tr><tr><td>UK-Declaration of Conformity WAGO GmbH &amp; Co. KG</td><td>-</td><td>-</td></tr></table>	Certificazione	Standard	Nome del certificato	EU-Declaration of Conformity WAGO GmbH & Co. KG	-	-	UK-Declaration of Conformity WAGO GmbH & Co. KG	-	-
Certificazione	Standard	Nome del certificato									
EU-Declaration of Conformity WAGO GmbH & Co. KG	-	-									
UK-Declaration of Conformity WAGO GmbH & Co. KG	-	-									

Download	
Environmental Product Compliance	
Compliance Search	
Environmental Product Compliance 804-115	

Documentation
---------------

Additional Information			
Technical Section	03.04.2019	pdf 1949.09 KB	

CAD/CAE-Data	
<div>CAD data</div> <div>2D/3D Models 804-115</div>	<div>CAE data</div> <div><div>EPLAN Data Portal 804-115</div><div>ZUKEN Portal 804-115</div></div>

1 Prodotti compatibili			
1.1 Accessori opzionali			
1.1.1 Boccola			
1.1.1.1 Boccola			
 <b>N. art.: 216-301</b> Boccola; Boccola per 0,25 mm² / AWG 24; isolato; stagnato elettricamente; giallo	 <b>N. art.: 216-321</b> Boccola; Boccola per 0,25 mm² / AWG 24; isolato; stagnato elettricamente; giallo	 <b>N. art.: 216-151</b> Boccola; Boccola per 0,25 mm² / AWG 24; non isolato; stagnato elettricamente	 <b>N. art.: 216-131</b> Boccola; Boccola per 0,25 mm² / AWG 24; non isolato; stagnato elettricamente; argento-colorato
 <b>N. art.: 216-132</b> Boccola; Boccola per 0,34 mm² / AWG 24; non isolato; stagnato elettricamente	 <b>N. art.: 216-152</b> Boccola; Boccola per 0,34 mm² / AWG 24; non isolato; stagnato elettricamente	 <b>N. art.: 216-302</b> Boccola; Boccola per 0,34mm²/22 AWG; isolato; stagnato elettricamente; turchese chiaro	 <b>N. art.: 216-322</b> Boccola; Boccola per 0,34mm²/22 AWG; isolato; stagnato elettricamente; turchese chiaro
 <b>N. art.: 216-101</b> Boccola; Boccola per 0,5 mm² / AWG 22; non isolato; stagnato elettricamente; argento-colorato	 <b>N. art.: 216-121</b> Boccola; Boccola per 0,5 mm² / AWG 22; non isolato; stagnato elettricamente; argento-colorato	 <b>N. art.: 216-201</b> Boccola; Boccola per 0,5mm²/20 AWG; isolato; stagnato elettricamente; bianco	 <b>N. art.: 216-221</b> Boccola; Boccola per 0,5mm²/20 AWG; isolato; stagnato elettricamente; bianco
 <b>N. art.: 216-241</b> Boccola; Boccola per 0,5mm²/20 AWG; isolato; stagnato elettricamente; rame elettrolitico; crimpato a tenuta di gas; sec. DIN 46228, parte 4/09.90; bianco	 <b>N. art.: 216-141</b> Boccola; Boccola per 0,5mm²/20 AWG; non isolato; stagnato elettricamente; rame elettrolitico; crimpato a tenuta di gas; sec. DIN 46228, parte 1/08.92	 <b>N. art.: 216-102</b> Boccola; Boccola per 0,75 mm² / AWG 20; non isolato; stagnato elettricamente; argento-colorato	 <b>N. art.: 216-122</b> Boccola; Boccola per 0,75 mm² / AWG 20; non isolato; stagnato elettricamente; argento-colorato
 <b>N. art.: 216-202</b> Boccola; Boccola per 0,75mm²/18 AWG; isolato; stagnato elettricamente; grigio	 <b>N. art.: 216-222</b> Boccola; Boccola per 0,75mm²/18 AWG; isolato; stagnato elettricamente; grigio	 <b>N. art.: 216-242</b> Boccola; Boccola per 0,75mm²/18 AWG; isolato; stagnato elettricamente; rame elettrolitico; crimpato a tenuta di gas; sec. DIN 46228, parte 4/09.90; grigio	 <b>N. art.: 216-262</b> Boccola; Boccola per 0,75mm²/18 AWG; isolato; stagnato elettricamente; rame elettrolitico; crimpato a tenuta di gas; sec. DIN 46228, parte 4/09.90; grigio
 <b>N. art.: 216-142</b> Boccola; Boccola per 0,75mm²/18 AWG; non isolato; stagnato elettricamente; rame elettrolitico; crimpato a tenuta di gas; sec. DIN 46228, parte 1/08.92	 <b>N. art.: 216-243</b> Boccola; Boccola per 1 mm² / AWG 18; isolato; stagnato elettricamente; rame elettrolitico; crimpato a tenuta di gas; sec. DIN 46228, parte 4/09.90; rosso	 <b>N. art.: 216-263</b> Boccola; Boccola per 1 mm² / AWG 18; isolato; stagnato elettricamente; rame elettrolitico; crimpato a tenuta di gas; sec. DIN 46228, parte 4/09.90; rosso	 <b>N. art.: 216-203</b> Boccola; Boccola per 1 mm² / AWG 18; isolato; stagnato elettricamente; rosso

## 1.1.1.1 Boccola

**N. art.: 216-223**

Boccola; Boccola per 1 mm<sup>2</sup> / AWG 18; isolato; stagnato elettricamente; rosso

**N. art.: 216-103**

Boccola; Boccola per 1 mm<sup>2</sup> / AWG 18; non isolato; stagnato elettricamente

**N. art.: 216-123**

Boccola; Boccola per 1 mm<sup>2</sup> / AWG 18; non isolato; stagnato elettricamente; argento-colorato

**N. art.: 216-143**

Boccola; Boccola per 1 mm<sup>2</sup> / AWG 18; non isolato; stagnato elettricamente; rame elettrolitico; crimpato a tenuta di gas; sec. DIN 46228, parte 1/08.92

**N. art.: 216-204**

Boccola; Boccola per 1,5 mm<sup>2</sup> / AWG 16; isolato; stagnato elettricamente; nero

**N. art.: 216-224**

Boccola; Boccola per 1,5 mm<sup>2</sup> / AWG 16; isolato; stagnato elettricamente; nero

**N. art.: 216-244**

Boccola; Boccola per 1,5 mm<sup>2</sup> / AWG 16; isolato; stagnato elettricamente; rame elettrolitico; crimpato a tenuta di gas; sec. DIN 46228, parte 4/09.90; nero

**N. art.: 216-264**

Boccola; Boccola per 1,5 mm<sup>2</sup> / AWG 16; isolato; stagnato elettricamente; rame elettrolitico; crimpato a tenuta di gas; sec. DIN 46228, parte 4/09.90; nero

**N. art.: 216-284**

Boccola; Boccola per 1,5 mm<sup>2</sup> / AWG 16; isolato; stagnato elettricamente; rame elettrolitico; crimpato a tenuta di gas; sec. DIN 46228, parte 4/09.90; nero

**N. art.: 216-124**

Boccola; Boccola per 1,5 mm<sup>2</sup> / AWG 16; non isolato; stagnato elettricamente

**N. art.: 216-104**

Boccola; Boccola per 1,5 mm<sup>2</sup> / AWG 16; non isolato; stagnato elettricamente; argento-colorato

**N. art.: 216-144**

Boccola; Boccola per 1,5 mm<sup>2</sup> / AWG 16; non isolato; stagnato elettricamente; rame elettrolitico; crimpato a tenuta di gas; sec. DIN 46228, parte 1/08.92; argento-colorato

**N. art.: 216-106**

Boccola; Boccola per 2,5 mm<sup>2</sup> / AWG 14; non isolato; stagnato elettricamente; argento-colorato

## 1.1.2 Marcatura

## 1.1.2.1 Striscia di marcatura

**N. art.: 210-332/500-202**

Strisce di marcatura; come un foglio DIN A4; MARCATO; 1-16 (160x); Altezza striscia di marcatura: 3 mm; Lunghezza striscia 182 mm; Marcatura orizzontale; Autoadesivo; bianco

**N. art.: 210-332/500-205**

Strisce di marcatura; come un foglio DIN A4; MARCATO; 1-32 (80x); Altezza striscia di marcatura: 3 mm; Lunghezza striscia 182 mm; Marcatura orizzontale; Autoadesivo; bianco

**N. art.: 210-332/500-204**

Strisce di marcatura; come un foglio DIN A4; MARCATO; 17-32 (160x); Altezza striscia di marcatura: 3 mm; Lunghezza striscia 182 mm; Marcatura orizzontale; Autoadesivo; bianco

**N. art.: 210-332/500-206**

Strisce di marcatura; come un foglio DIN A4; MARCATO; 33-48 (160x); Altezza striscia di marcatura: 3 mm; Lunghezza striscia 182 mm; Marcatura orizzontale; Autoadesivo; bianco

## 1.1.3 Utensile

## 1.1.3.1 Utensile

**N. art.: 210-657**

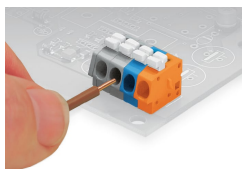
Utensile; Lama: 3,5 x 0,5 mm; con un corpo parzialmente isolato; corto; multicolore

**N. art.: 210-720**

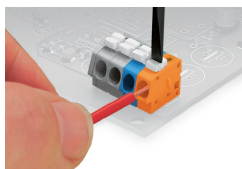
Utensile; Lama: 3,5 x 0,5 mm; con un corpo parzialmente isolato; multicolore

## Note di installazione

## Connessione conduttore



Connessione dei conduttori rigidi: basta spingere il conduttore spelato fino all'arresto in fondo.



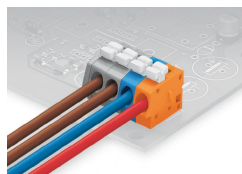
Inserimento/rimozione dei conduttori flessibili:  
Aprire l'unità di connessione con il pulsante e inserire un conduttore spelato fino a battuta.

## Applicazione



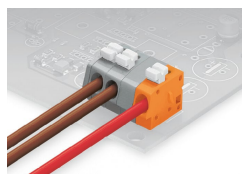
Le morsettiere della serie 804 di WAGO forniscono una "messa in comune interna" per soddisfare i requisiti rispetto al divieto di far passare il conduttore di terra sulla scheda. Questo permette di mettere in comunicazione le morsettiere personalizzate e di marcarle in fabbrica su richiesta.

## Installazione



Le morsettiere con colori misti sono disponibili a richiesta.

## Installazione



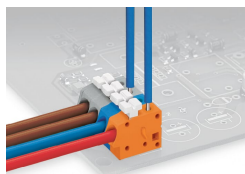
Le morsettiere con elemento cieco sono disponibili a richiesta.

## Marcatura



Etichettatura mediante strisce di marcatura autoadesive o marcatura diretta in fabbrica.

## Test



Test tramite punta di test da Ø 1 mm.  
Toccare il contatto con barra di corrente.