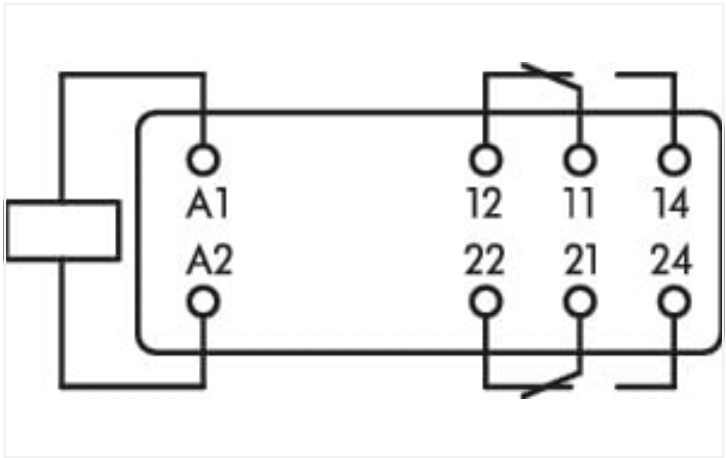
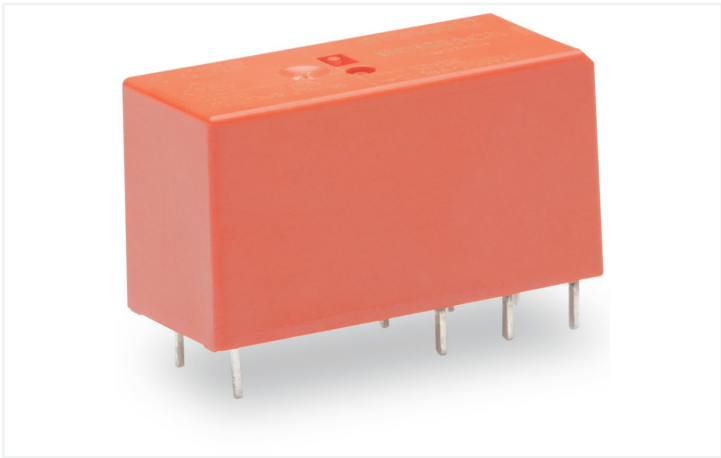


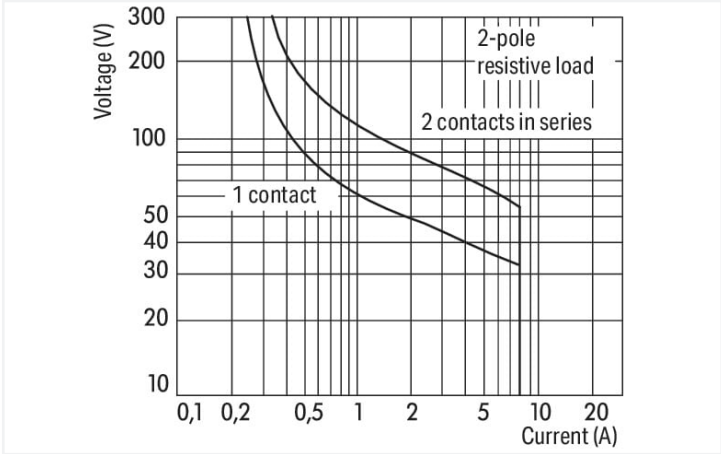
Scheda dati | Codice articolo: 788-160  
Relè base; Tensione nominale di ingresso: 48 V DC; 2 contatti in scambio; Limite  
corrente permanente: 8 A; Larghezza modulo: 13 mm; Altezza modulo: 15 mm



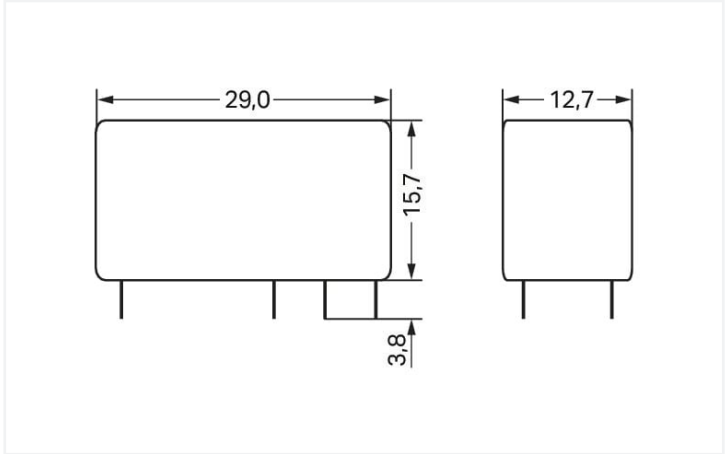
<https://www.wago.com/788-160>



Simile all'illustrazione



DC load limit curve



Misure in mm

Dati tecnici			
Circuito di controllo		Circuito di carico	
Tensione nominale in ingresso $U_N$	DC 48 V	Numero di contatti in scambio/passaggio	2
Corrente d'ingresso nominale $U_N$	9 mA	Materiale di contatto (relè)	AgNi 90/10
		Limitazione corrente permanente	8 A
		Corrente di spunto (resistiva) (max.)	(AC) 15 A / 4 s
		Tensione di commutazione (max.)	AC 250 V
		Potenza commutabile (ohmica) (max.)	AC 2000 VA; DC (vedere la curva del limite di carico)
		Capacità di commutazione	AC-15: 3 A / AC 250 V; DC-13: 2 A / DC 24 V
		Carico minimo raccomandato	12 V / 10 mA
		Tempo di risposta (tip.)	8 ms
		Tempo di caduta (tip.)	6 ms
		Periodo bounce (tip.)	10 ms
		Vita elettrica (NO; carico resistivo; 23 °C)	10 x 10 <sup>3</sup> operazioni di commutazione
		Vita meccanica	30 x 10 <sup>6</sup> operazioni di commutazione
		Frequenza di commutazione con/senza carico (max.)	6 min <sup>-1</sup> / 1200 min <sup>-1</sup>



Sicurezza e protezione	
Forza dielettrica, circuito carico/controllo (AC, 1 min)	5 kVrms
Forza dielettrica, contatto aperto (AC, 1 min)	1 kVrms
Forza dielettrica, circuito carico/carico (AC, 1 min)	2,5 kVrms

Dati geometrici	
Larghezza	12,7 mm / 0.5 pollici
Altezza dal piano	15,7 mm / 0.618 pollici
Profondità	29 mm / 1.142 pollici

Mechanical data	
Tipo montaggio	Modulo innestabile

Dati dei materiali	
Carico d'incendio	0 MJ
Peso	13,6 g

Requisiti ambientali	
Temperatura dell'aria circostante (esercizio con U <sub>N</sub> )	-40 ... +85 °C
Temperatura aria circostante (stoccaggio)	-40 ... +85 °C

Norme e specifiche tecniche	
Norme/specifiche	EN 61810-1

Dati commerciali	
eCl@ss 10.0	27-37-16-01
eCl@ss 9.0	27-37-16-01
ETIM 8.0	EC001437
ETIM 7.0	EC001437
PU (SPU)	20 pz.
Tipo imballaggio	Box
Paese d'origine	AT
GTIN	4050821867791
Numero tariffa doganale	85364900990

Environmental Product Compliance	
RoHS Compliance Status	Compliant, No Exemption

Download
Environmental Product Compliance



Compliance Search			
Environmental Product Compliance 788-160			<a href="#">↓</a>

Documentation			
Bid Text			
788-160	19.02.2019	xml 3.59 KB	<a href="#">↓</a>
788-160	20.02.2019	docx 15.56 KB	<a href="#">↓</a>

CAD/CAE-Data	
CAD data	CAE data
2D/3D Models 788-160	WSCAD Universe 788-160
<a href="#">↓</a>	<a href="#">↓</a>

- 1 Prodotti compatibili
- 1.1 Accessori opzionali
- 1.1.1 Presa
- 1.1.1.1 Zoccolo senza relè



[N. art.: 788-102](#)  
Zoccolo per relè; 2 contatti in scambio; per relè di base di 15 mm; grigio