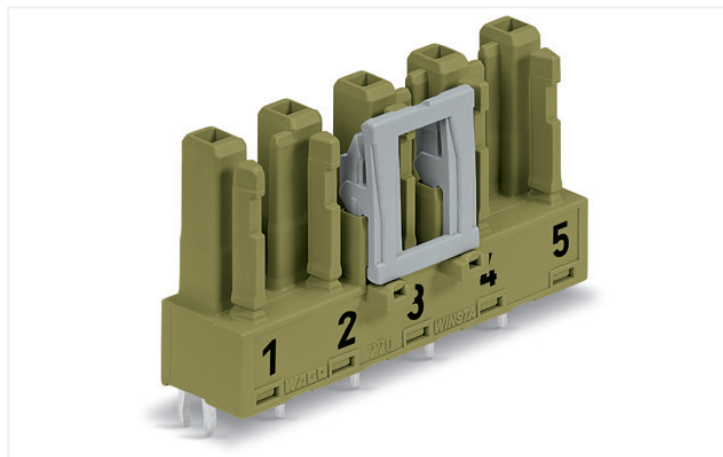


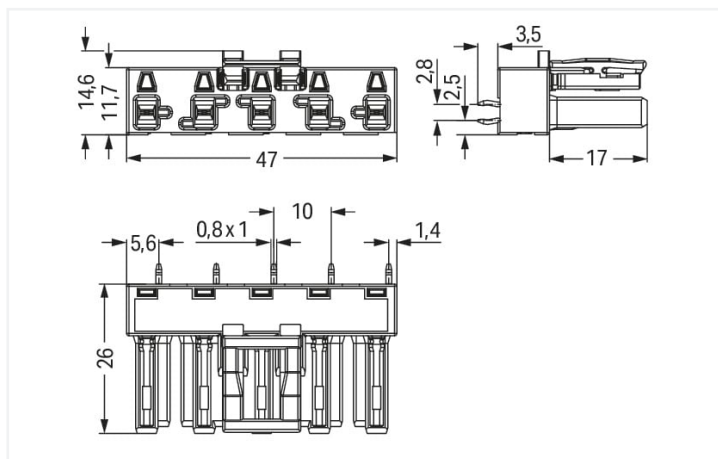
## Scheda dati | Codice articolo: 770-865

Presa per circuiti stampati; dritto; 5 poli; Cod. B; verde chiaro

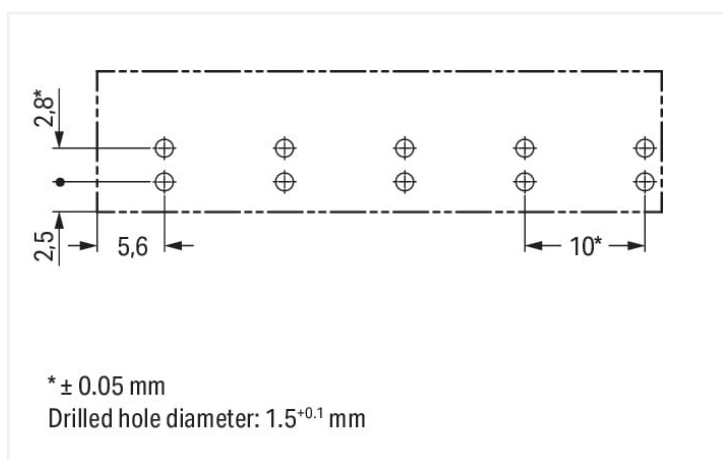
<https://www.wago.com/770-865>



Colore: ■ verde chiaro



Misure in mm



Misure in mm

Female connector/socket WINSTA® MIDI rated current 25 A

WAGO offers various connection technology solutions for connecting devices, for example, the WINSTA® MIDI female connector/socket. Our immense selection of pluggable PCB connectors with different insertion directions and operating variants offers you the right solution for your application at any time. For greater security in electrical installations, the pcb connector is equipped with mechanical protection against mismating. Pcb connectors with B coding from the WINSTA® MIDI line are available in pink, light green, or gray, allowing you to distinguish different circuits, for example for pumps, lighting, or sun blinds. Usage-specific pole marking is possible in addition. This pcb connector can be employed for a load of up to 25 A. Therefore, pcb connector can also be used for high power loads. Our WINSTA® MIDI product line guarantees flexibility for the installation. Through its Push-in CAGE CLAMP® spring pressure connection technology, it ensures error-free, time-saving installation and offers flexibility and customization for meeting an enormous variety of installation requirements.

WINSTA® MIDI solutions for your electrical installation – protected against mismating and maintenance-free

The WINSTA® Pluggable Connection System is ideally tailored to the very strict requirements of building installation. It makes electrical installation pluggable, and thus faster, even more reliable, and error-free. Using this pre-assembled system decreases assembly times and installation errors at the construction site. Enjoy the benefits of the pluggable version of our maintenance-free spring pressure connection technology too! Plan your installation with WINSTA® MIDI pcb connectors with locking lever from WAGO.

- effective protection against mismating
- for automation controllers
- with B coding for controllers such as lighting fixtures and sun blinds
- fast, secure installation



Notes	
Varianti:	Altre marcature poli Other versions (or variants) can be requested from WAGO Sales or configured at <a href="https://configurator.wago.com/">https://configurator.wago.com/</a> .

Electrical data				
Valutazione per		IEC/EN 60664-1		
Overvoltage category		III	III	II
Pollution degree		3	2	2
Tensione nominale	400 V	-	-	-
Tensione impulsiva nominale	6 kV	-	-	-
Corrente nominale	25 A	-	-	-

Certificazioni secondo		UL 1977
Tensione nominale		600 V
Corrente nominale		23 A

Informazioni generali	
Nota sulla resistenza di passaggio	resistenza di contatto circa 1 mΩ presa/spina transizione di contatto circa 0,25 mΩ

Dati di connessione		
Numero totale di potenziali	5	Connessione 1
Numero di livelli	1	
		N. poli
		5

Dati geometrici	
Passo	10 mm / 0.394 pollici
Larghezza	47 mm / 1.85 pollici
Altezza	29,5 mm / 1.161 pollici
Altezza dal piano	26 mm / 1.024 pollici
Profondità	14,6 mm / 0.575 pollici
Lunghezza pin a saldare	3,5 mm
Dimensioni pin da saldare	1 x 0,8 mm
Diametro foro praticato con tolleranza	1,5 <sup>(-0.1 ... +0.1)</sup> mm

Dati meccanici	
Applicazione	Tecnologia di misurazione e regolazione
Codifica	B
Codifica variabile	Sì
Marcatura	1 2 3 4 5
Potential marking	1 2 3 4 5
Forza di accoppiamento di un connessione a innesto plug-in	da 20 a 70 N circa (dipende dal numero di poli)
Forza di ritenzione di un connessione a innesto plug-in	quando bloccato: > 80 N
Forza disaccoppiamento di un connessione a innesto plug-in	quando sbloccato: da 20 a 70 N circa (dipende dal numero di poli)
Numero di cicli di inserimento	200, senza carico resistivo
Forma	diritto

Plug-in connection	
Tipo contatto (connettore a innesto)	Connettore femmina/presa
Connettore (tipo di connessione)	per circuito stampato
Protezione dall'inversione di polarità	Sì
Nota sulla protezione dall'inversione di polarità	Tutti i componenti <i>WINSTA</i> ® sono protetti al 100% contro l'inversione di polarità quando le connessioni sono eseguite: a.) con numeri differenti di poli b.) mentre sono ruotate di 180 c.) mentre sono sfalsate lateralmente d.) inserendo un polo
Direzione accoppiamento sul circuito stampato	90 °
Leva di bloccaggio	Sì
Bloccaggio della connessione a innesto	Leva di bloccaggio
Note on locking system	Tutti i connettori per installazioni fisse (versioni a scatto per apparecchi o dispositivi di illuminazione, tutti i tipi di connettori per circuiti stampati e di distribuzione) sono dotati in fabbrica di leve di bloccaggio per garantire il serraggio sicuro di prese e spine. Le leve di bloccaggio supplementari servono solo in caso di conduttori volanti (spina/presa).

Contatto PCB	
Contatto PCB	THT
Sistemazione pin a saldare	2 pin a saldare/poli in linea
Numero di pin a saldare per potenziale	2

Dati dei materiali	
Nota sui dati dei materiali	<a href="https://www.wago.com/us/material-specifications" href="_blank">Information on material specifications can be found here</a>
Colore	verde chiaro
Materiale isolante	Poliammide (PA66)
Classe di infiammabilità secondo UL 94	V0
Materiale molla morsetto	Acciaio per molla al cromo nichel (CrNi)
Materiale di contatto	Rame o lega di rame (superficie trattata)
Placcatura di contatto	Stagnato
Carico d'incendio	0.195 MJ
Peso	10,5 g

Requisiti ambientali	
Temperatura di lavorazione	-5 ... +40 °C
Temperatura operativa continua	-35 ... +85 °C
Nota sulla temperatura operativa continua	Parti isolanti per temperature ≤ 105 °C

Dati commerciali	
eCl@ss 10.0	27-44-06-05
eCl@ss 9.0	27-44-06-05
ETIM 8.0	EC002560
ETIM 7.0	EC002560
PU (SPU)	50 pz.
Tipo imballaggio	Box
Paese d'origine	PL
GTIN	4050821446262
Numero tariffa doganale	85366990990



Environmental Product Compliance	
RoHS Compliance Status	Compliant, No Exemption

Approvazioni/certificati

Omologazioni generali			Dichiarazioni di conformità e dichiarazioni del produttore		
Certificazione	Standard	Nome del certificato	Certificazione	Standard	Nome del certificato
CCA DEKRA Certification B.V.	IEC 61984	NL-32104	EU-Declaration of Confor- mity WAGO GmbH & Co. KG	-	-
CCA DEKRA Certification B.V.	EN 61984	2173495.01	UK-Declaration of Confor- mity WAGO GmbH & Co. KG	-	-
cURus Underwriters Laboratories Inc.	UL 1977	E45171			

Certificazioni per applicazioni nautiche

Certificazione	Standard	Nome del certificato
ABS American Bureau of Ship- ping	-	19-HG1868589-PDA
DNV GL Det Norske Veritas, Ger- manischer Lloyd	-	TAE00001Z6
LR Lloyds Register	IEC 61984	LR22429487TA

Download

Environmental Product Compliance	
Compliance Search	
Environmental Product Compliance 770-865	

CAD/CAE-Data

CAD data	CAE data
2D/3D Models 770-865	ZUKEN Portal 770-865

1 Prodotti compatibili

1.1 Controparte di sistema

### 1.1.1 Assemblaggio cavo

**N. art.: 771-9995/205-105**

cavo di connessione preassemblato; Eca;  
Spina/cavo aperto; 5 poli; Cod. B; 1 m;  
1,00 mm²; verde chiaro

**N. art.: 771-9995/005-105**

cavo di intercomunicazione preassemblato;  
Eca; Presa/spina; 5 poli; Cod. B; 1 m;  
1,00 mm²; verde chiaro

### 1.1.2 Connettore maschio/spina

**N. art.: 770-275**

Spina; 5 poli; Cod. B; 4,00 mm²; verde  
chiaro

## 1.2 Accessori richiesti

### 1.2.1 Copertura

#### 1.2.1.1 Copertura

**N. art.: 770-221**

Spina di chiusura; 12 poli, separabile; per  
prese; plastica; bianco

**N. art.: 770-201**

Spina di chiusura; 12 poli, separabile; per  
prese; plastica; nero