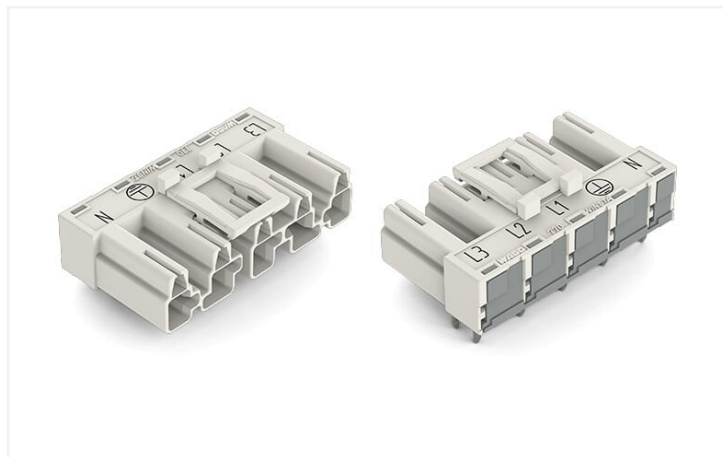


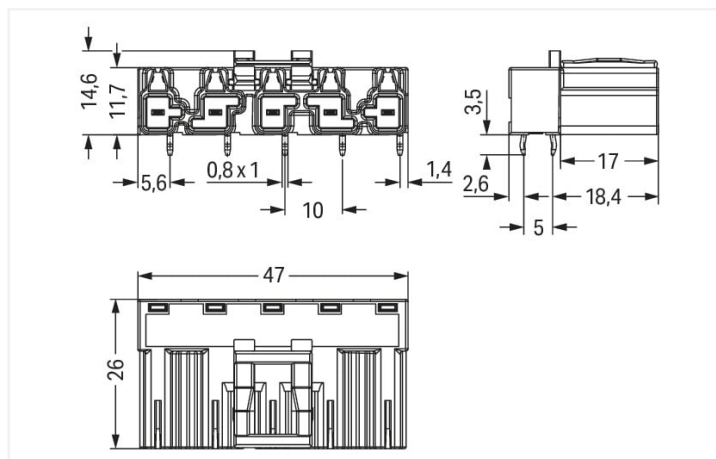
Scheda dati | Codice articolo: 770-835/011-000

Spina per circuiti stampati; angolato; 5 poli; Cod. A; bianco

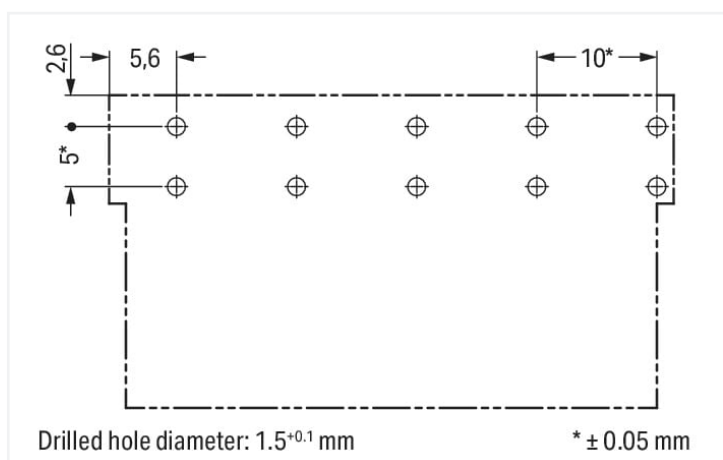
<https://www.wago.com/770-835/011-000>



Colore: ■ bianco



Misure in mm



Misure in mm

Male connector/plug WINSTA® MIDI rated current 25 A

Permanently secure electrical installations thanks to special connection technology: The WINSTA® MIDI male connector/plug. The pluggable PCB connectors with spring pressure connection technology and Push-in CAGE CLAMP® technology from WAGO permit maintenance free terminal connections. The coding options reduce installation errors, allowing fast, maintenance-free wiring of all components. Thanks to the color coding and mechanical A coding of WINSTA® MIDI pcb connectors, you can clearly distinguish different circuits. This pcb connector can be used for a voltage load of up to 25 A. Thus, pcb connector can also be used for high power loads. WINSTA® MIDI with Push-in CAGE CLAMP® spring pressure connection technology is found in a variety of projects you can use for quick, easy and maximally flexible electrical installation.

WINSTA® MIDI solutions for your electrical installation – protected against mismatching and maintenance-free

WINSTA® is the pluggable connection system that is optimally tailored to the strict requirements of electrical installation. It allows error-free installation of cables and components, quickly and reliably. Enjoy the benefits of the pluggable version of our maintenance-free spring pressure connection technology too! Plan your installation with WINSTA® MIDI pcb connectors with protection against mismatching from WAGO.

- protection against mismatching eliminates errors
- pre-assembled versions
- suitable for any application
- quick replacement of defective units during ongoing operation

Electrical data



Valutazione per	IEC/EN 60664-1		
Overvoltage category	III	III	II
Pollution degree	3	2	2
Tensione nominale	400 V	-	-
Tensione impulsiva nominale	6 kV	-	-
Corrente nominale	25 A	-	-

Certificazioni secondo	UL 1977
Tensione nominale	600 V
Corrente nominale	23 A

Informazioni generali	
Nota sulla resistenza di passaggio	resistenza di contatto circa 1 mΩ presa/spina transizione di contatto circa 0,25 mΩ

Dati di connessione		
Numero totale di potenziali	5	Connessione 1
Numero di livelli	1	
Funzione terra	contatto di terra avanzato	
		N. poli 5

Dati geometrici	
Passo	10 mm / 0.394 pollici
Larghezza	47 mm / 1.85 pollici
Altezza	18,1 mm / 0.713 pollici
Altezza dal piano	14,6 mm / 0.575 pollici
Profondità	26 mm / 1.024 pollici
Lunghezza pin a saldare	3,5 mm
Dimensioni pin da saldare	1 x 0,8 mm
Diametro foro praticato con tolleranza	1,5 ^(-0,1 ... +0,1) mm

Dati meccanici	
Applicazione	Applicazioni di rete generali
Codifica	A
Codifica variabile	Sì
Marcatura	L3 L2 L1 ⊕ N
Potential marking	L3 L2 L1 ⊕ N
Forza di accoppiamento di un connessione a innesto plug-in	da 20 a 70 N circa (dipende dal numero di poli)
Forza di ritenzione di un connessione a innesto plug-in	quando bloccato: > 80 N
Forza disaccoppiamento di un connessione a innesto plug-in	quando sbloccato: da 20 a 70 N circa (dipende dal numero di poli)
Numero di cicli di inserimento	200, senza carico resistivo
Forma	angolato

Plug-in connection	
Tipo contatto (connettore a innesto)	Connettore maschio/spina
Connettore (tipo di connessione)	per circuito stampato
Protezione dall'inversione di polarità	Sì
Nota sulla protezione dall'inversione di polarità	Tutti i componenti <i>WINSTA</i> ® sono protetti al 100% contro l'inversione di polarità quando le connessioni sono eseguite: a.) con numeri differenti di poli b.) mentre sono ruotate di 180 c.) mentre sono sfalsate lateralmente d.) inserendo un polo
Direzione accoppiamento sul circuito stampato	0 °
Leva di bloccaggio	Sì
Bloccaggio della connessione a innesto	Leva di bloccaggio



Plug-in connection

Note on locking system	Tutti i connettori per installazioni fisse (versioni a scatto per apparecchi o dispositivi di illuminazione, tutti i tipi di connettori per circuiti stampati e di distribuzione) sono dotati in fabbrica di leve di bloccaggio per garantire il serraggio sicuro di prese e spine. Le leve di bloccaggio supplementari servono solo in caso di conduttori volanti (spina/presa).
------------------------	---

Contatto PCB

Contatto PCB	THT
Sistemazione pin a saldare	2 pin a saldare/poli in linea
Numero di pin a saldare per potenziale	2

Dati dei materiali

Nota sui dati dei materiali	Information on material specifications can be found here
Colore	bianco
Materiale isolante	Poliammide (PA66)
Classe di infiammabilità secondo UL 94	V0
Materiale molla morsetto	Acciaio per molla al cromo nichel (CrNi)
Materiale di contatto	Rame o lega di rame (superficie trattata)
Placcatura di contatto	Stagnato
Carico d'incendio	0.233 MJ
Peso	10,9 g

Requisiti ambientali

Temperatura di lavorazione	-5 ... +40 °C
Temperatura operativa continua	-35 ... +85 °C
Nota sulla temperatura operativa continua	Parti isolanti per temperature ≤ 105 °C

Dati commerciali

eCl@ss 10.0	27-44-06-05
eCl@ss 9.0	27-44-06-05
ETIM 8.0	EC002560
ETIM 7.0	EC002560
PU (SPU)	50 pz.
Tipo imballaggio	Box
Paese d'origine	PL
GTIN	4044918524674
Numero tariffa doganale	85366990990

Environmental Product Compliance

RoHS Compliance Status	Compliant,No Exemption
------------------------	------------------------

Approvazioni/certificati



Omologazioni generali



Certificazione	Standard	Nome del certificato
CCA DEKRA Certification B.V.	EN 61535	71-123228
CCA DEKRA Certification B.V.	IEC 61535	NL -84761
cURus Underwriters Laboratories Inc.	UL 1977	E45171
cURus Underwriters Laboratories Inc.	UL 1059	E 45172

Certificazioni per applicazioni nautiche



Certificazione	Standard	Nome del certificato
ABS American Bureau of Ship- ping	-	19-HG1868589-PDA
DNV GL Det Norske Veritas, Ger- manischer Lloyd	-	TAE00001Z6
LR Lloyds Register	IEC 61984	LR22429487TA

Download

Environmental Product Compliance

Compliance Search
Environmental Product Compliance 770-835/011-000



CAD/CAE-Data

CAD data
2D/3D Models 770-835/011-000



Dichiarazioni di conformità e dichiarazioni del produttore

Certificazione	Standard	Nome del certificato
EU-Declaration of Confor- mity WAGO GmbH & Co. KG	-	-

1 Prodotti compatibili

1.1 Controparte di sistema

1.1.1 Assemblaggio cavo



N. art.: 771-9995/106-102

cavo di connessione preassemblato; Eca; Presa/cavo aperto; 5 poli; Cod. A; H05VV-F 5G 1,5 mm²; 1 m; 1,50 mm²; bianco

N. art.: 771-9995/006-102

cavo di intercomunicazione preassemblato; Eca; Presa/spina; 5 poli; Cod. A; H05VV-F 5G 1,5 mm²; 1 m; 1,50 mm²; bianco

1.1.2 Connettore femmina/presa



N. art.: 770-225

Presa; 5 poli; Cod. A; 4,00 mm²; bianco



N. art.: 770-425

Presa; 5 poli; Cod. A; 4,00 mm²; bianco



N. art.: 770-125

Presa; con custodia antistrappo; 5 poli; Cod. A; 4,00 mm²; bianco



N. art.: 770-325

Presa; con custodia antistrappo; 5 poli; Cod. A; 4,00 mm²; bianco

1.2 Accessori richiesti

1.2.1 Copertura

1.2.1.1 Copertura



N. art.: 770-360

Spina di chiusura; per spina; 5 poli; separabile; giallo

1.3 Accessori opzionali

1.3.1 Codifica

1.3.1.1 Codifica



N. art.: 770-401

Spina di codifica; per spina; plastica; grigio