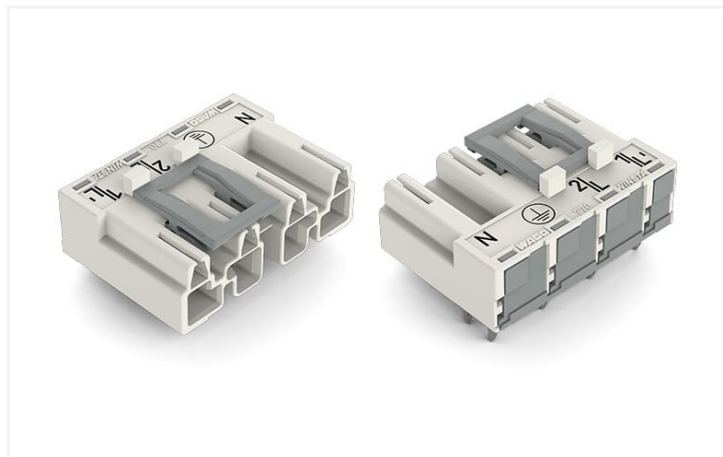


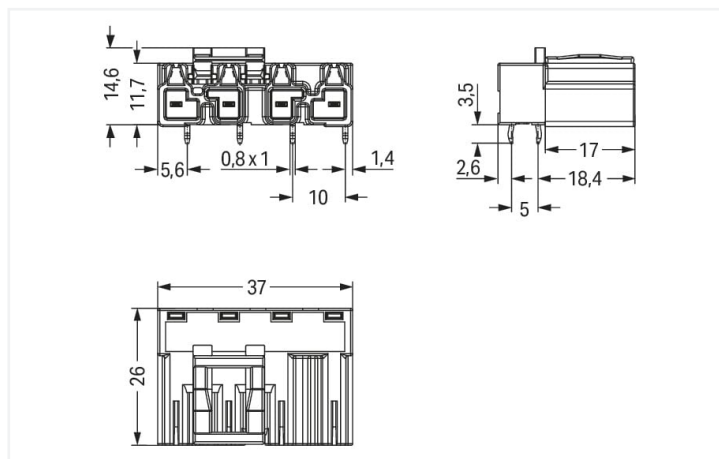
Scheda dati | Codice articolo: 770-834/011-000

Spina per circuiti stampati; angolato; 4 poli; Cod. A; bianco

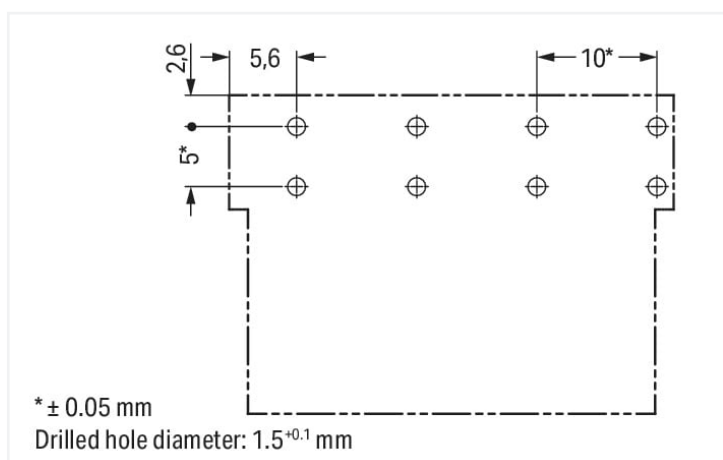
<https://www.wago.com/770-834/011-000>



Colore: ■ bianco



Misure in mm



Misure in mm

Male connector/plug WINSTA® MIDI rated current 25 A

The WINSTA® MIDI male connector/plug with locking latch saves money and space thanks to its compact dimensions. Our pluggable PCB connectors provide a universal pluggable connection system for your devices that meets all the conditions for a robust device connection that is easy to put into operation. For greater security in electrical installations, the pcb connector is provided with mechanical protection against mismatching. The WINSTA® MIDI pcb connector with A coding in black or white is normally used for general mains applications in power distribution. This pcb connector is used for electrical currents up to 25 A. Thus the product is ideally suitable for high power loads. The WINSTA® MIDI Pluggable Connection System with Push-in CAGE CLAMP® spring pressure connection technology facilitates exemplary electrification. Thanks to the integrated test slot, it is possible to check connections even when they are plugged in. This saves time, labor, and money.

Lower costs through fast commissioning and elimination of service expenses – solutions from WINSTA® MIDI

The WINSTA® Pluggable Connection System allows pluggable electrical installation. This significantly reduces the need for servicing and lowers costs. Take advantage of the pluggable version of our maintenance-free spring pressure connection technology too! Plan your installation with WINSTA® MIDI pcb connectors with protection against mismatching from WAGO.

- effective protection against mismatching
- simple circuits
- with A coding for a large number of applications
- fast, secure installation

Electrical data



Valutazione per	IEC/EN 60664-1		
Overvoltage category	III	III	II
Pollution degree	3	2	2
Tensione nominale	400 V	-	-
Tensione impulsiva nominale	6 kV	-	-
Corrente nominale	25 A	-	-

Certificazioni secondo	UL 1977
Tensione nominale	600 V
Corrente nominale	23 A

Informazioni generali	
Nota sulla resistenza di passaggio	resistenza di contatto circa 1 mΩ presa/spina transizione di contatto circa 0,25 mΩ

Dati di connessione			
Numero totale di potenziali	4	Connessione 1	
Numero di livelli	1	N. poli	4
Funzione terra	contatto di terra avanzato		

Dati geometrici	
Passo	10 mm / 0.394 pollici
Larghezza	37 mm / 1.457 pollici
Altezza	18,1 mm / 0.713 pollici
Altezza dal piano	14,6 mm / 0.575 pollici
Profondità	26 mm / 1.024 pollici
Lunghezza pin a saldare	3,5 mm
Dimensioni pin da saldare	1 x 0,8 mm
Diametro foro praticato con tolleranza	1,5 ^(-0,1 ... +0,1) mm

Dati meccanici	
Applicazione	Applicazioni di rete generali
Codifica	A
Codifica variabile	Sì
Marcatura	1/L' 2/L ⊕ N
Potential marking	1/L' 2/L ⊕ N
Forza di accoppiamento di un connessione a innesto plug-in	da 20 a 70 N circa (dipende dal numero di poli)
Forza di ritenzione di un connessione a innesto plug-in	quando bloccato: > 80 N
Forza disaccoppiamento di un connessione a innesto plug-in	quando sbloccato: da 20 a 70 N circa (dipende dal numero di poli)
Numero di cicli di inserimento	200, senza carico resistivo
Forma	angolato

Plug-in connection	
Tipo contatto (connettore a innesto)	Connettore maschio/spina
Connettore (tipo di connessione)	per circuito stampato
Protezione dall'inversione di polarità	Sì
Nota sulla protezione dall'inversione di polarità	Tutti i componenti <i>WINSTA</i> ® sono protetti al 100% contro l'inversione di polarità quando le connessioni sono eseguite: a.) con numeri differenti di poli b.) mentre sono ruotate di 180 c.) mentre sono sfalsate lateralmente d.) inserendo un polo
Direzione accoppiamento sul circuito stampato	0 °
Leva di bloccaggio	Sì
Bloccaggio della connessione a innesto	Leva di bloccaggio

Plug-in connection		
Note on locking system		Tutti i connettori per installazioni fisse (versioni a scatto per apparecchi o dispositivi di illuminazione, tutti i tipi di connettori per circuiti stampati e di distribuzione) sono dotati in fabbrica di leve di bloccaggio per garantire il serraggio sicuro di prese e spine. Le leve di bloccaggio supplementari servono solo in caso di conduttori volanti (spina/presa).

Contatto PCB		
Contatto PCB		THT
Sistemazione pin a saldare		2 pin a saldare/poli in linea
Numero di pin a saldare per potenziale		2

Dati dei materiali		
Nota sui dati dei materiali		Information on material specifications can be found here
Colore		bianco
Materiale isolante		Poliammide (PA66)
Classe di infiammabilità secondo UL 94		V0
Materiale molla morsetto		Acciaio per molla al cromo nichel (CrNi)
Materiale di contatto		Rame o lega di rame (superficie trattata)
Placcatura di contatto		Stagnato
Carico d'incendio		0.276 MJ
Peso		11,6 g

Requisiti ambientali		
Temperatura di lavorazione		-5 ... +40 °C
Temperatura operativa continua		-35 ... +85 °C
Nota sulla temperatura operativa continua		Parti isolanti per temperature ≤ 105 °C

Dati commerciali		
eCl@ss 10.0		27-44-06-05
eCl@ss 9.0		27-44-06-05
ETIM 8.0		EC002560
ETIM 7.0		EC002560
PU (SPU)		50 pz.
Tipo imballaggio		Box
Paese d'origine		PL
GTIN		4044918524650
Numero tariffa doganale		85366990990

Environmental Product Compliance		
RoHS Compliance Status		Compliant,No Exemption

Approvazioni/certificati		
--------------------------	--	--



Omologazioni generali



Certificazione	Standard	Nome del certificato
CCA DEKRA Certification B.V.	EN 61535	71-123228
CCA DEKRA Certification B.V.	IEC 61535	NL -84761
cURus Underwriters Laboratories Inc.	UL 1977	E45171

Certificazioni per applicazioni nautiche



Certificazione	Standard	Nome del certificato
ABS American Bureau of Ship- ping	-	19-HG1868589-PDA
DNV GL Det Norske Veritas, Ger- manischer Lloyd	-	TAE00001Z6
LR Lloyds Register	IEC 61984	LR22429487TA

Download

Environmental Product Compliance

Compliance Search
Environmental Product Compliance 770-834/011-000



CAD/CAE-Data

CAD data
2D/3D Models 770-834/011-000



Dichiarazioni di conformità e dichiarazioni del produttore

Certificazione	Standard	Nome del certificato
EU-Declaration of Confor- mity WAGO GmbH & Co. KG	-	-

1 Prodotti compatibili

1.1 Controparte di sistema

1.1.1 Assemblaggio cavo

**N. art.: 771-9994/106-102**

cavo di connessione preassemblato; Eca;
Presa/cavo aperto; 4 poli; Cod. A; H05VV-
F 4G 1,5 mm²; 1 m; 1,50 mm²; bianco

N. art.: 771-9994/006-102

cavo di intercomunicazione preassemblato;
Eca; Presa/spina; 4 poli; Cod. A;
H05VV-F 4G 1,5 mm²; 1 m; 1,50 mm²;
bianco

1.1.2 Connettore femmina/presa

**N. art.: 770-224**

Presa; 4 poli; Cod. A; 4,00 mm²; bianco

**N. art.: 770-124**

Presa; con custodia antistrappo; 4 poli;
Cod. A; 4,00 mm²; bianco

1.2 Accessori richiesti

1.2.1 Copertura

1.2.1.1 Copertura

**N. art.: 770-360**

Spina di chiusura; per spina; 5 poli; separabile; giallo

1.3 Accessori opzionali

1.3.1 Codifica

1.3.1.1 Codifica

**N. art.: 770-401**

Spina di codifica; per spina; plastica; grigio