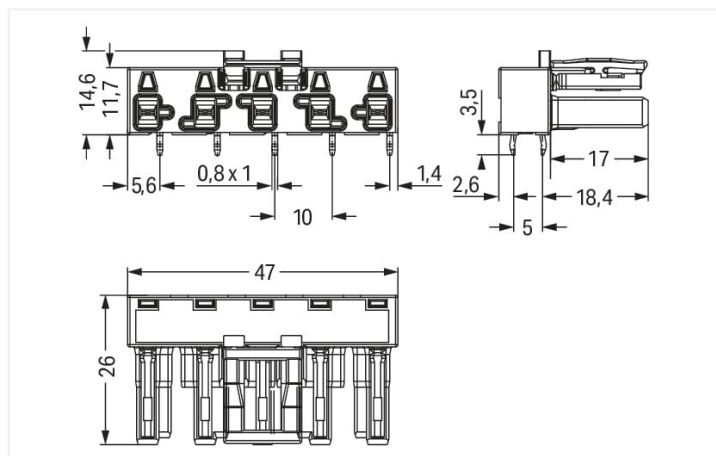
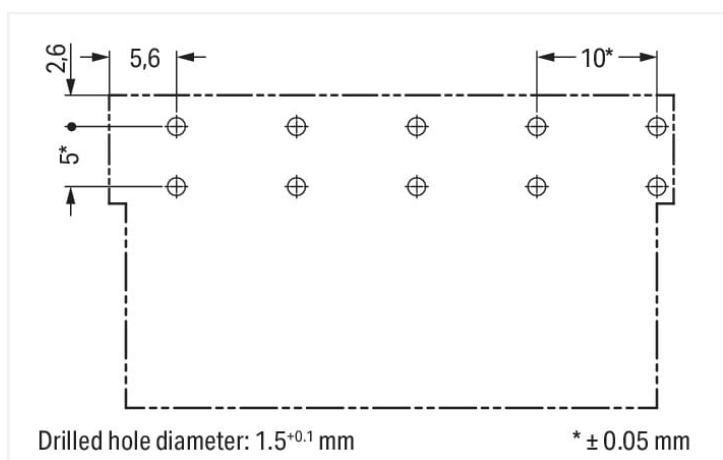


Colore: ■ blu



Misure in mm



Misure in mm

Female connector/socket WINSTA® MIDI rated current 25 A

The WINSTA® MIDI female connector/socket 5-pole are compact but outstanding PCB terminal blocks. They offer convenient operation and the greatest flexibility for installation. Our pluggable PCB connectors give you a universal pluggable connection system for your devices that meets all the requirements for a stable device connection that is easy to put into operation. The mechanical coding and color coding of the pcb connector ensure error-free installation of the individual components – including protection against mismatching. WINSTA® MIDI pcb connectors with I coding in blue are primarily suitable for lighting management, for example for the dimming function of DALI lights. Important parameters in the selection of a pcb connector are the rated current and voltage: They provide information about possible domains of use and applications. This product has a current rating of 25 A – so it is also suitable for high power loads. WINSTA® MIDI with Push-in CAGE CLAMP® spring pressure connection technology is used in can be found in a variety of projects you can use for quick, easy, flexible, and secure electrical installation.

Lower costs through fast commissioning and elimination of service expenses – solutions from WINSTA® MIDI

The WINSTA® Pluggable Connection System is ideally tailored to the strict requirements of building installation. It makes electrical installation pluggable, and therefore faster, more reliable, and error-free. Using this pre-assembled system decreases time spent on assembly and installation errors at the construction site. Enjoy the benefits of the pluggable version of our maintenance-free spring pressure connection technology too! Plan your installation with WINSTA® MIDI pcb connectors with protection against mismatching from WAGO.

- protection against mismatching eliminates errors
- simple circuits
- with I coding for use in the automation of buildings (lighting control)
- convenient installation and commissioning

Electrical data



Valutazione per	IEC/EN 60664-1		
Overvoltage category	III	III	II
Pollution degree	3	2	2
Tensione nominale	400 V	-	-
Tensione impulsiva nominale	6 kV	-	-
Corrente nominale	25 A	-	-

Certificazioni secondo	UL 1977
Tensione nominale	600 V
Corrente nominale	23 A

Informazioni generali	
Nota sulla resistenza di passaggio	resistenza di contatto circa 1 mΩ presa/spina transizione di contatto circa 0,25 mΩ

Dati di connessione			
Numero totale di potenziali	5	Connessione 1	
Numero di livelli	1	N. poli	5

Dati geometrici	
Passo	10 mm / 0.394 pollici
Larghezza	47 mm / 1.85 pollici
Altezza	18,1 mm / 0.713 pollici
Altezza dal piano	14,6 mm / 0.575 pollici
Profondità	26 mm / 1.024 pollici
Lunghezza pin a saldare	3,5 mm
Dimensioni pin da saldare	1 x 0,8 mm
Diametro foro praticato con tolleranza	1,5 ^(-0,1 ... +0,1) mm

Dati meccanici	
Applicazione	DALI, Lighting Management
Codifica	I
Codifica variabile	No
Marcatura	N ⊕ L DA- DA+
Potential marking	N ⊕ L DA- DA+
Forza di accoppiamento di un connessione a innesto plug-in	da 20 a 70 N circa (dipende dal numero di poli)
Forza di ritenzione di un connessione a innesto plug-in	quando bloccato: > 80 N
Forza disaccoppiamento di un connessione a innesto plug-in	quando sbloccato: da 20 a 70 N circa (dipende dal numero di poli)
Numero di cicli di inserimento	200, senza carico resistivo
Forma	angolato

Plug-in connection	
Tipo contatto (connettore a innesto)	Connettore femmina/presa
Connettore (tipo di connessione)	per circuito stampato
Protezione dall'inversione di polarità	Sì
Nota sulla protezione dall'inversione di polarità	Tutti i componenti <i>WINSTA</i> ® sono protetti al 100% contro l'inversione di polarità quando le connessioni sono eseguite: a.) con numeri differenti di poli b.) mentre sono ruotate di 180° c.) mentre sono sfalsate lateralmente d.) inserendo un polo
Direzione accoppiamento sul circuito stampato	0°
Leva di bloccaggio	Sì
Bloccaggio della connessione a innesto	Leva di bloccaggio
Note on locking system	Tutti i connettori per installazioni fisse (versioni a scatto per apparecchi o dispositivi di illuminazione, tutti i tipi di connettori per circuiti stampati e di distribuzione) sono dotati in fabbrica di leve di bloccaggio per garantire il serraggio sicuro di prese e spine. Le leve di bloccaggio supplementari servono solo in caso di conduttori volanti (spina/presa).



Contatto PCB	
Contatto PCB	THT
Sistemazione pin a saldare	2 pin a saldare/poli in linea
Numero di pin a saldare per potenziale	2

Dati dei materiali	
Nota sui dati dei materiali	Information on material specifications can be found here
Colore	blu
Materiale isolante	Poliammide (PA66)
Classe di infiammabilità secondo UL 94	V0
Materiale molla morsetto	Acciaio per molla al cromo nichel (CrNi)
Materiale di contatto	Rame o lega di rame (superficie trattata)
Placcatura di contatto	Stagnato
Carico d'incendio	0.184 MJ
Peso	10 g

Requisiti ambientali	
Temperatura di lavorazione	-5 ... +40 °C
Temperatura operativa continua	-35 ... +85 °C
Nota sulla temperatura operativa continua	Parti isolanti per temperature ≤ 105 °C

Dati commerciali	
eCl@ss 10.0	27-44-06-05
eCl@ss 9.0	27-44-06-05
ETIM 8.0	EC002560
ETIM 7.0	EC002560
PU (SPU)	50 pz.
Tipo imballaggio	Box
Paese d'origine	PL
GTIN	4045454001315
Numero tariffa doganale	85366990990

Environmental Product Compliance	
RoHS Compliance Status	Compliant, No Exemption

Approvazioni/certificati	
Omologazioni generali	Certificazioni per applicazioni nautiche




Certificazione	Standard	Nome del certificato
cURus Underwriters Laboratories Inc.	UL 1977	E45171



Certificazione	Standard	Nome del certificato
LR Lloyds Register	IEC 61984	LR22429487TA

Download
Environmental Product Compliance

Compliance Search	
Environmental Product Compliance 770-3105/011-000	



CAD/CAE-Data	
CAD data	CAE data
2D/3D Models 770-3105/011-000	EPLAN Data Portal 770-3105/011-000
	WSCAD Universe 770-3105/011-000
	ZUKEN Portal 770-3105/011-000

1 Prodotti compatibili
1.1 Controparte di sistema
1.1.1 Assemblaggio cavo



N. art.: 771-9985/206-101
cavo di connessione preassemblato; Eca;
Spina/cavo aperto; 5 poli; Cod. I; H05VV-F
5G 1,5 mm²; 1 m; 1,50 mm²; blu

N. art.: 771-9985/006-101
cavo di intercomunicazione preassemblato;
Eca; Presa/spina; 5 poli; Cod. I; H05VV-F
5G 1,5 mm²; 1 m; 1,50 mm²; blu

1.1.2 Connettore maschio/spina	
	
<p><u>N. art.: 770-1115</u> Spina; 5 poli; 4,00 mm²; blu</p>	<p><u>N. art.: 770-1115/022-000</u> Spina; con custodia antistrappo; 5 poli; Cod. I; 4,00 mm²; blu</p>

1.2 Accessori richiesti
1.2.1 Copertura
1.2.1.1 Copertura



N. art.: 770-221
Spina di chiusura; 12 poli, separabile; per
prese; plastica; bianco

N. art.: 770-201
Spina di chiusura; 12 poli, separabile; per
prese; plastica; nero