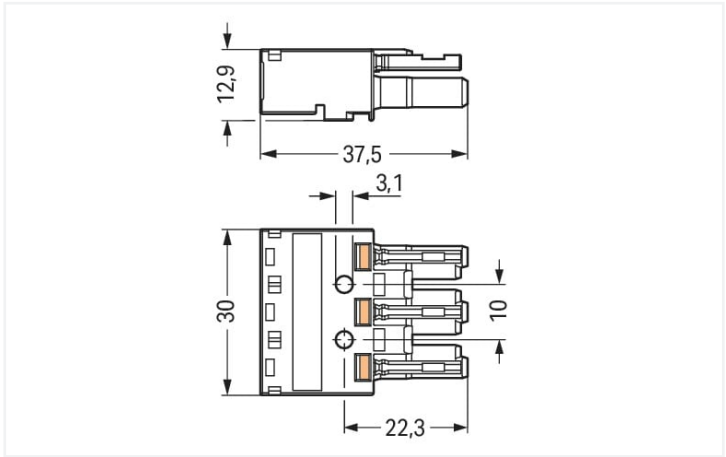




Colore: ■ verde chiaro

Simile all'illustrazione



Misure in mm

Female connector/socket WINSTA® MIDI with protection type IP20

The WINSTA® MIDI female connector/socket rated current 25 A provides the foundation for installation of solid and fine-stranded conductors. WAGO pluggable installation connectors are used when specifications repeat or are distributed on a defined pattern, for example for installing grid lighting or flush-mount lighting. The coding options reduce installation errors, allowing fast, secure wiring of all components. The pluggable installation connector is protected in accordance with protection type IP20 (When mated and secured with a strain relief housing: IP2xC (These compact connectors are not designed for use in open, easily accessible areas!)). That results in the fact that users' fingers will never come into contact with live contact elements. Solutions like the WINSTA® MIDI pluggable installation connectors with B coding are suitable for applications involving process control, for example, for lighting or in data networks. Important parameters in the selection of a pluggable installation connector are the rated current and voltage: They provide information about possible domains of use and applications. This product has a current rating of 25 A – as a result it is also suitable for high power loads. The WINSTA® MIDI Pluggable Connection System with Push-in CAGE CLAMP® spring pressure connection technology facilitates exemplary electrification. Thanks to the built-in test slot, connections can be checked even when they are plugged in. This saves time, labor, and money.

Push-in CAGE CLAMP® spring pressure connection technology – pluggable installation instead of laborious screw connections!

The WINSTA® Pluggable Connection System is perfectly tailored to the very strict requirements of building installation. It makes electrical installation pluggable, and therefore faster, even more reliable, and error-free. Using this pre-assembled system decreases assembly times and installation errors at the construction site. Choose quality and durability – the WINSTA® MIDI pluggable installation connector with marking from WAGO makes the installation of electrical components visibly easier.

- pluggable installation connectors with protection against mismatching
- pre-assembled versions
- with B coding for use in automation of processes, such as lighting technology, among other examples
- ready for immediate use
- convenient installation and commissioning

Notes	
Varianti:	Altre marcature poli Other versions (or variants) can be requested from WAGO Sales or configured at https://configurator.wago.com/ .

Electrical data					
Valutazione per		IEC/EN 60664-1		Certificazioni secondo	UL 1977
Overvoltage category	III	III	II	Tensione nominale	600 V
Pollution degree	3	2	2	Corrente nominale	23 A
Tensione nominale	250 V	-	-		
Tensione impulsiva nominale	4 kV	-	-		
Corrente nominale	25 A	-	-		



Informazioni generali	
Nota sulla resistenza di passaggio	resistenza di contatto circa 1 mΩ presa/spina transizione di contatto circa 0,25 mΩ

Dati di connessione

Numero totale di punti di connessione	6	Connessione 1	
Numero totale di potenziali	3	Tecnica di connessione	Push-in CAGE CLAMP®
		Tipo azionamento	Utensile Push-in
		Sezione nominale	4 mm² / 12 AWG
		Conduttore rigido	0,5 ... 4 mm² / 20 ... 12 AWG
		Conduttore rigido; connessione push-in	1,5 ... 4 mm² / 16 ... 12 AWG
		Conduttore semi-rigido	0,5 ... 2,5 mm² / 20 ... 14 AWG
		Conduttore flessibile	0,5 ... 4 mm² / 20 ... 12 AWG
		Conduttore flessibile; con boccola isolata	0,25 ... 1,5 mm² / 20 ... 16 AWG
		Conduttore flessibile; con boccola non isolata	0,25 ... 2,5 mm² / 20 ... 14 AWG
		Conduttore flessibile; con boccola; connessione a innesto	1,5 mm² / 16 AWG
		Lunghezza spelatura	9 mm / 0.35 pollici
		N. poli	3
		Direzione entrata conduttore per direzione di accoppiamento	0 °

Dati geometrici

Passo	10 mm / 0.394 pollici
Larghezza	30 mm / 1.181 pollici
Altezza	12,9 mm / 0.508 pollici
Profondità	37,5 mm / 1.476 pollici

Dati meccanici

Applicazione	Tecnologia di misurazione e regolazione
Codifica	B
Codifica variabile	Si
Marcatura	1 ⊕ 2
Potential marking	1 ⊕ 2
Forza di accoppiamento di un connessione a innesto plug-in	da 20 a 70 N circa (dipende dal numero di poli)
Forza di ritenzione di un connessione a innesto plug-in	quando bloccato: > 80 N
Forza disaccoppiamento di un connessione a innesto plug-in	quando sbloccato: da 20 a 70 N circa (dipende dal numero di poli)
Numero di cicli di inserimento	200, senza carico resistivo
Classe di protezione	IP20; Quando accoppiato e fissato con una custodia antistrappo: IP2xC (questi connettori compatti non sono progettati per l'impiego in aree aperte facilmente accessibili)

Plug-in connection	
Tipo contatto (connettore a innesto)	Connettore femmina/presa
Connettore (tipo di connessione)	per conduttore
Protezione dall'inversione di polarità	Sì
Nota sulla protezione dall'inversione di polarità	Tutti i componenti <i>WINSTA</i> ® sono protetti al 100% contro l'inversione di polarità quando le connessioni sono eseguite: a.) con numeri differenti di poli b.) mentre sono ruotate di 180 c.) mentre sono sfalsate lateralmente d.) inserendo un polo
Leva di bloccaggio	Montabile successivamente
Bloccaggio della connessione a innesto	Leva di bloccaggio
Note on locking system	Tutti i connettori per installazioni fisse (versioni a scatto per apparecchi o dispositivi di illuminazione, tutti i tipi di connettori per circuiti stampati e di distribuzione) sono dotati in fabbrica di leve di bloccaggio per garantire il serraggio sicuro di prese e spine. Le leve di bloccaggio supplementari servono solo in caso di conduttori volanti (spina/presa).

Dati dei materiali	
Nota sui dati dei materiali	Information on material specifications can be found here
Colore	verde chiaro
Colore coperchio	grigio
Gruppo materiale	I
Materiale isolante	Poliammide (PA66)
Classe di infiammabilità secondo UL 94	V0
Materiale molla morsetto	Acciaio per molla al cromo nichel (CrNi)
Materiale di contatto	Rame o lega di rame (superficie trattata)
Placcatura di contatto	Stagnato
Carico d'incendio	0.178 MJ
Peso	9,6 g

Requisiti ambientali	
Temperatura di lavorazione	-5 ... +40 °C
Temperatura operativa continua	-35 ... +85 °C
Nota sulla temperatura operativa continua	Parti isolanti per temperature ≤ 105 °C

Dati commerciali	
eCl@ss 10.0	27-44-06-05
eCl@ss 9.0	27-44-06-05
ETIM 8.0	EC002560
ETIM 7.0	EC002560
PU (SPU)	100 pz.
Tipo imballaggio	Box
Paese d'origine	DE
GTIN	4050821553397
Numero tariffa doganale	85366990990



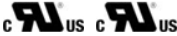
Environmental Product Compliance

RoHS Compliance Status

Compliant,No Exemption

Approvazioni/certificati

Omologazioni generali



Certificazione	Standard	Nome del certificato
cURus Underwriters Laboratories Inc.	UL 1977	E45171
cURus Underwriters Laboratories Inc.	UL 1059	E 45172

Download

Environmental Product Compliance

Compliance Search

Environmental Product Compliance

770-263/073-000

↓

Documentation

Bid Text

770-263/073-000	19.02.2019	xml 2.96 KB	↓
770-263/073-000	08.06.2015	doc 24.00 KB	↓

CAD/CAE-Data

CAD data

2D/3D Models

770-263/073-000

↓

CAE data

WSCAD Universe

770-263/073-000

↓

ZUKEN Portal

770-263/073-000

↓

1 Prodotti compatibili

1.1 Controparte di sistema

1.1.1 Connettore maschio/spina



N. art.: 770-773/073-000

Spina con innesto a scatto; 3 poli; Cod. B; 4,00 mm²; verde chiaro



N. art.: 770-873/011-000/073-000

Spina per circuiti stampati; angolato; 3 poli; Cod. B; verde chiaro



N. art.: 770-873/073-000

Spina per circuiti stampati; dritto; 3 poli; Cod. B; verde chiaro



N. art.: 770-273/073-000

Spina; 3 poli; Cod. B; 4,00 mm²; verde chiaro

1.2 Accessori richiesti

1.2.1 Sistema di bloccaggio

1.2.1.1 Dispositivo di bloccaggio



N. art.: 770-131

Leva di bloccaggio; per connessioni volanti; azionamento da dispositivo; bianco



N. art.: 770-111

Leva di bloccaggio; per connessioni volanti; azionamento da dispositivo; nero



N. art.: 770-121

Leva di bloccaggio; per connessioni volanti; per funzionamento manuale; bianco



N. art.: 770-101

Leva di bloccaggio; per connessioni volanti; per funzionamento manuale; nero

1.3 Accessori opzionali

1.3.1 Antistrappo

1.3.1.1 Custodia antistrappo



N. art.: 770-513/035-000

Custodia antistrappo; 3 poli; con clip di bloccaggio; per 1 cavo; 7,0 - 11,5 mm; 48 mm; bianco



N. art.: 770-513/038-000

Custodia antistrappo; 3 poli; con clip di bloccaggio; per 1 cavo; 7,0 - 11,5 mm; 48 mm; bianco



N. art.: 770-503/035-000

Custodia antistrappo; 3 poli; con clip di bloccaggio; per 1 cavo; 7,0 - 11,5 mm; 48 mm; nero



N. art.: 770-503/038-000

Custodia antistrappo; 3 poli; con clip di bloccaggio; per 1 cavo; 7,0 - 11,5 mm; 48 mm; nero



N. art.: 770-503/032-000

Custodia antistrappo; 3 poli; con clip di bloccaggio; per 2 cavi; 8,0 - 11,5 mm; 55 mm; nero



N. art.: 770-513/021-000

Custodia antistrappo; 3 poli; per 1 cavo; 9,0 - 13,0 mm; 71 mm; bianco



N. art.: 770-503/021-000

Custodia antistrappo; 3 poli; per 1 cavo; 9,0 - 13,0 mm; 71 mm; nero



N. art.: 770-513/023-000

Custodia antistrappo; 3 poli; per 2 cavi; 4,5 - 8,0 mm; 55 mm; bianco



N. art.: 770-503/023-000

Custodia antistrappo; 3 poli; per 2 cavi; 4,5 - 8,0 mm; 55 mm; nero



N. art.: 770-513

Custodia antistrappo; 3 poli; per 2 cavi; 8,0 - 11,5 mm; 55 mm; bianco



N. art.: 770-513/032-000

Custodia antistrappo; 3 poli; per 2 cavi; 8,0 - 11,5 mm; 55 mm; bianco



N. art.: 770-503

Custodia antistrappo; 3 poli; per 2 cavi; 8,0 - 11,5 mm; 55 mm; nero

1.3.2 Copertura

1.3.2.1 Copertura



N. art.: 770-221

Spina di chiusura; 12 poli, separabile; per prese; plastica; bianco



N. art.: 770-201

Spina di chiusura; 12 poli, separabile; per prese; plastica; nero

1.3.3 Marcatura

1.3.3.1 Marcatore



N. art.: 770-450/000-012

Scheda di marcatura; plastica; arancione



N. art.: 770-450

Scheda di marcatura; plastica; bianco



N. art.: 770-450/000-006

Scheda di marcatura; plastica; blu



N. art.: 770-450/000-002

Scheda di marcatura; plastica; giallo



N. art.: 770-450/000-005

Scheda di marcatura; plastica; rosso



N. art.: 770-450/000-001

Scheda di marcatura; plastica; verde

1.3.4 Montaggio

1.3.4.1 Accessori di montaggio



N. art.: 770-338

Telaio a scatto Snap-In; 3 poli; 1,0 - 3,0 mm; bianco



N. art.: 770-318

Telaio a scatto Snap-In; 3 poli; 1,0 - 3,0 mm; nero

1.3.5 Utensile

1.3.5.1 Utensile



N. art.: 770-383

Utensile; 3 poli; verde

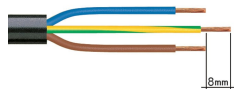


N. art.: 210-719

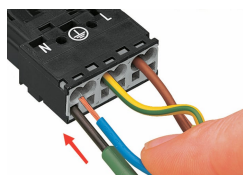
Utensile; Lama: 2,5 x 0,4 mm; con un corpo parzialmente isolato

Note di installazione

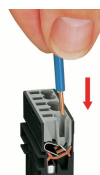
Connessione conduttore



1. Lunghezza spelatura isolante esterno = 35 mm (2 poli), 55 mm (da 3 a 5 poli)
2. Lunghezza striscia = 9 mm
3. Conduttore di terra prolungato = 8 mm



Per collegare i conduttori flessibili, aprire la morsa di contatto con il cacciavite (larghezza lama di 2,5 mm) e inserire un conduttore spelato fino in fondo.

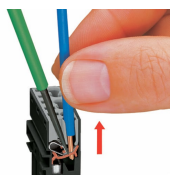


Inserire il conduttore rigido spelato fino all'arresto in fondo.



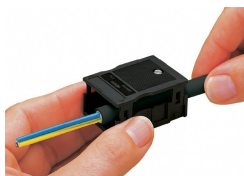
Per collegare i conduttori flessibili, aprire la morsa di contatto con il cacciavite (larghezza lama di 2,5 mm) e inserire un conduttore spelato fino in fondo.

Rimozione conduttore

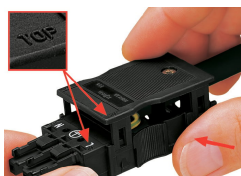


Per rimuovere il conduttore, sbloccare la morsa con il cacciavite (larghezza lama di 2,5 mm) ed estrarre il conduttore.

Installazione



Prima di collegare raccomandiamo di tirare la scatola antistrappo pre-bloccata sul cavo. Tuttavia il dispositivo antistrappo può comunque essere montato in un secondo momento.



Chiudere la scatola antistrappo sulla presa/spina. Prestare attenzione alla scritta "TOP".



Preparare la scatola antistrappo innestando tra loro la parte superiore e quella inferiore.



Serrare la vite dell'antistrappo usando un cacciavite (larghezza lama di 2,5 mm).

Codifica

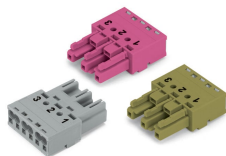


È sufficiente tagliare via il perno di codifica dalla spina.



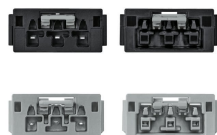
Inserire la spina di codifica nel connettore (rotto in precedenza) fino all'innesto.

Protezione dall'inversione di polarità



I connettori con codifica B dal colore differente possono essere innestati insieme.

Nota importante:
Marcatura dei poli e/o colori differenti sono usati per l'identificazione del circuito. Devono essere innestati tra loro solo connettori con lo stesso colore e con la stessa marcatura dei poli.



I connettori con codifica B (mostrata in grigio) non divergono solo per il colore ma anche per la struttura, che li rende incompatibili con i connettori codificati diversamente.



Immediata identificazione del circuito tramite marcatura e colori differenti