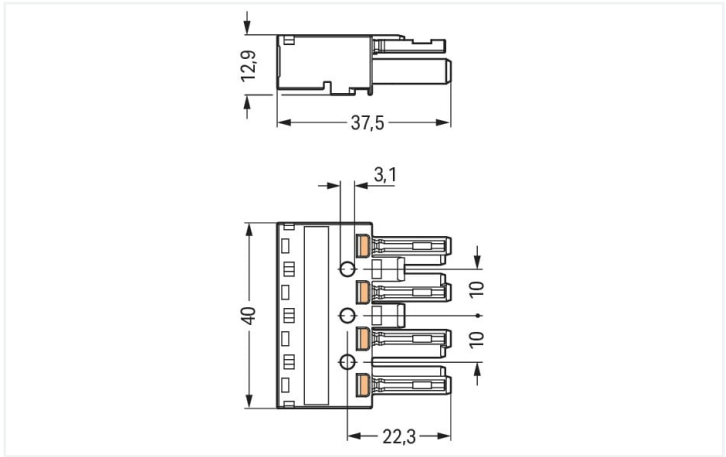


Colore: ■ grigio



Misure in mm

Female connector/socket WINSTA® MIDI B coding

The WINSTA® MIDI female connector/socket 4-pole supports rapid, correct installation. Whether on PCBs, in control cabinets or for connecting lights – pluggable installation connectors from WAGO allow you to make connections according to various requirements in no time flat. For greater security in electrical installations, the pluggable installation connector is provided with mechanical protection against mismatching. The pluggable installation connector offers touch-proof protection with live components in accordance with protection type IP20 (When mated and secured with a strain relief housing: IP2xC (These compact connectors are not designed for use in open, easily accessible areas!)). Pluggable installation connectors with B coding from the WINSTA® MIDI line are available in gray, light green, or pink, allowing you to distinguish different circuits, for example for light, pumps or, sun blinds. Your own pole marking is possible in addition. Important parameters in the selection of a pluggable installation connector are the rated current and voltage: They tell us about the product's domains of use. This product has a current rating of 25 A – as a result it is suitable for high power loads. WINSTA® MIDI with Push-in CAGE CLAMP® spring pressure connection technology is used in can be found in a variety of projects you can use for quick, easy and maximally flexible installation.

WINSTA® MIDI solutions for your electrical installation – protected against mismatching and maintenance-free

The WINSTA® Pluggable Connection System is ideally tailored to the very strict requirements of building installation. It makes electrical installation pluggable, and thus faster, even more reliable, and error-free. Using this pre-assembled system reduces time spent on assembly and errors during installation at the construction site. Now you can also reduce installation costs without compromising safety and quality: with marking reduces the need for servicing and prevents unnecessary downtime.

- pluggable installation connectors with protection against mismatching
- pre-assembled versions
- with B coding for use in automation of processes, such as lighting technology, for instance
- flexible installation to save space
- convenient installation and commissioning

Notes	
Varianti:	Altre marcature poli Other versions (or variants) can be requested from WAGO Sales or configured at https://configurator.wago.com/ .

Electrical data				
Valutazione per		IEC/EN 60664-1		
Overvoltage category		III	III	II
Pollution degree		3	2	2
Tensione nominale	400 V	-	-	-
Tensione impulsiva nominale	6 kV	-	-	-
Corrente nominale	25 A	-	-	-

Certificazioni secondo		UL 1977
Tensione nominale		600 V
Corrente nominale		23 A



Informazioni generali	
Nota sulla resistenza di passaggio	resistenza di contatto circa 1 mΩ presa/spina transizione di contatto circa 0,25 mΩ

Dati di connessione

Numero totale di punti di connessione	8	Connessione 1	
Numero totale di potenziali	4	Tecnica di connessione	Push-in CAGE CLAMP®
		Tipo azionamento	Utensile Push-in
		Sezione nominale	4 mm² / 12 AWG
		Conduttore rigido	0,5 ... 4 mm² / 20 ... 12 AWG
		Conduttore rigido; connessione push-in	1,5 ... 4 mm² / 16 ... 12 AWG
		Conduttore semi-rigido	0,5 ... 2,5 mm² / 20 ... 14 AWG
		Conduttore flessibile	0,5 ... 4 mm² / 20 ... 12 AWG
		Conduttore flessibile; con boccola isolata	0,25 ... 1,5 mm² / 20 ... 16 AWG
		Conduttore flessibile; con boccola non isolata	0,25 ... 2,5 mm² / 20 ... 14 AWG
		Conduttore flessibile; con boccola; connessione a innesto	1,5 mm² / 16 AWG
		Lunghezza spelatura	9 mm / 0.35 pollici
		N. poli	4
		Direzione entrata conduttore per direzione di accoppiamento	0 °

Dati geometrici

Passo	10 mm / 0.394 pollici
Larghezza	40 mm / 1.575 pollici
Altezza	12,9 mm / 0.508 pollici
Profondità	37,5 mm / 1.476 pollici

Dati meccanici

Applicazione	Tecnologia di misurazione e regolazione
Codifica	B
Codifica variabile	Si
Marcatura	1 2 5 3
Potential marking	1 2 5 3
Forza di accoppiamento di un connessione a innesto plug-in	da 20 a 70 N circa (dipende dal numero di poli)
Forza di ritenzione di un connessione a innesto plug-in	quando bloccato: > 80 N
Forza disaccoppiamento di un connessione a innesto plug-in	quando sbloccato: da 20 a 70 N circa (dipende dal numero di poli)
Numero di cicli di inserimento	200, senza carico resistivo
Classe di protezione	IP20; Quando accoppiato e fissato con una custodia antistrappo: IP2xC (questi connettori compatti non sono progettati per l'impiego in aree aperte facilmente accessibili)

Plug-in connection	
Tipo contatto (connettore a innesto)	Connettore femmina/presa
Connettore (tipo di connessione)	per conduttore
Protezione dall'inversione di polarità	Sì
Nota sulla protezione dall'inversione di polarità	Tutti i componenti <i>WINSTA</i> ® sono protetti al 100% contro l'inversione di polarità quando le connessioni sono eseguite: a.) con numeri differenti di poli b.) mentre sono ruotate di 180 c.) mentre sono sfalsate lateralmente d.) inserendo un polo
Leva di bloccaggio	Montabile successivamente
Bloccaggio della connessione a innesto	Leva di bloccaggio
Note on locking system	Tutti i connettori per installazioni fisse (versioni a scatto per apparecchi o dispositivi di illuminazione, tutti i tipi di connettori per circuiti stampati e di distribuzione) sono dotati in fabbrica di leve di bloccaggio per garantire il serraggio sicuro di prese e spine. Le leve di bloccaggio supplementari servono solo in caso di conduttori volanti (spina/presa).

Dati dei materiali	
Nota sui dati dei materiali	Information on material specifications can be found here
Colore	grigio
Colore coperchio	grigio
Gruppo materiale	I
Materiale isolante	Poliammide (PA66)
Classe di infiammabilità secondo UL 94	V0
Materiale molla morsetto	Acciaio per molla al cromo nichel (CrNi)
Materiale di contatto	Rame o lega di rame (superficie trattata)
Placcatura di contatto	Stagnato
Carico d'incendio	0.32 MJ
Peso	12,6 g

Requisiti ambientali	
Temperatura di lavorazione	-5 ... +40 °C
Temperatura operativa continua	-35 ... +85 °C
Nota sulla temperatura operativa continua	Parti isolanti per temperature ≤ 105 °C

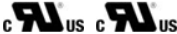
Dati commerciali	
eCl@ss 10.0	27-44-06-05
eCl@ss 9.0	27-44-06-05
ETIM 8.0	EC002560
ETIM 7.0	EC002560
PU (SPU)	50 pz.
Tipo imballaggio	Box
Paese d'origine	DE
GTIN	4050821517559
Numero tariffa doganale	85366990990



Environmental Product Compliance	
RoHS Compliance Status	Compliant, No Exemption

Approvazioni/certificati

Omologazioni generali



Certificazione	Standard	Nome del certificato
cURus Underwriters Laboratories Inc.	UL 1977	E45171
cURus Underwriters Laboratories Inc.	UL 1059	E 45172

Download

Environmental Product Compliance

Compliance Search	
Environmental Product Compliance 770-244/081-000	

CAD/CAE-Data

CAE data	
WSCAD Universe 770-244/081-000	

1 Prodotti compatibili

1.1 Controparte di sistema

1.1.1 Connettore maschio/spina

[N. art.: 770-254/081-000](#)
Spina; 4 poli; Cod. B; 4,00 mm²; grigio

1.2 Accessori richiesti

1.2.1 Antistrappo

1.2.1.1 Custodia antistrappo



N. art.: 770-514/023-000

Custodia antistrappo; 4 poli; per 2 cavi; 5,0 - 9,0 mm; 55 mm; bianco



N. art.: 770-504/023-000

Custodia antistrappo; 4 poli; per 2 cavi; 5,0 - 9,0 mm; 55 mm; nero



N. art.: 770-514

Custodia antistrappo; 4 poli; per 2 cavi; 9,0 - 13,0 mm; 55 mm; bianco



N. art.: 770-504

Custodia antistrappo; 4 poli; per 2 cavi; 9,0 - 13,0 mm; 55 mm; nero

1.2.2 Sistema di bloccaggio

1.2.2.1 Dispositivo di bloccaggio



N. art.: 770-131

Leva di bloccaggio; per connessioni volanti; azionamento da dispositivo; bianco



N. art.: 770-111

Leva di bloccaggio; per connessioni volanti; azionamento da dispositivo; nero



N. art.: 770-121

Leva di bloccaggio; per connessioni volanti; per funzionamento manuale; bianco



N. art.: 770-101

Leva di bloccaggio; per connessioni volanti; per funzionamento manuale; nero

1.3 Accessori opzionali

1.3.1 Copertura

1.3.1.1 Copertura



N. art.: 897-2005

Cappuccio protettivo; Tipo4; per prese e spine; PVC; rosso



N. art.: 770-221

Spina di chiusura; 12 poli, separabile; per prese; plastica; bianco



N. art.: 770-201

Spina di chiusura; 12 poli, separabile; per prese; plastica; nero

1.3.2 Marcatura

1.3.2.1 Marcatore



N. art.: 770-450/000-012

Scheda di marcatura; plastica; arancione



N. art.: 770-450

Scheda di marcatura; plastica; bianco



N. art.: 770-450/000-006

Scheda di marcatura; plastica; blu



N. art.: 770-450/000-002

Scheda di marcatura; plastica; giallo



N. art.: 770-450/000-005

Scheda di marcatura; plastica; rosso



N. art.: 770-450/000-001

Scheda di marcatura; plastica; verde

1.3.3 Montaggio

1.3.3.1 Accessori di montaggio



N. art.: 770-339

Telaio a scatto Snap-In; 4 poli; 1,0 - 3,0 mm; bianco



N. art.: 770-319

Telaio a scatto Snap-In; 4 poli; 1,0 - 3,0 mm; nero

1.3.4 Utensile

1.3.4.1 Utensile

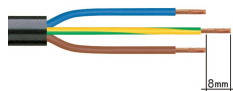


N. art.: 210-719

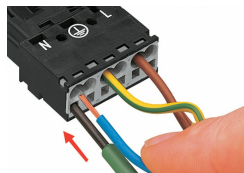
Utensile; Lama: 2,5 x 0,4 mm; con un corpo parzialmente isolato

Note di installazione

Connessione conduttore



1. Lunghezza spelatura isolante esterno = 35 mm (2 poli), 55 mm (da 3 a 5 poli)
2. Lunghezza striscia = 9 mm
3. Conduttore di terra prolungato = 8 mm



Per collegare i conduttori flessibili, aprire la morsa di contatto con il cacciavite (larghezza lama di 2,5 mm) e inserire un conduttore spelato fino in fondo.

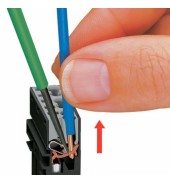


Inserire il conduttore rigido spelato fino all'arresto in fondo.



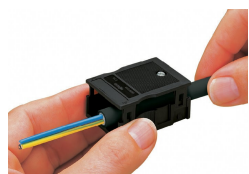
Per collegare i conduttori flessibili, aprire la morsa di contatto con il cacciavite (larghezza lama di 2,5 mm) e inserire un conduttore spelato fino in fondo.

Rimozione conduttore

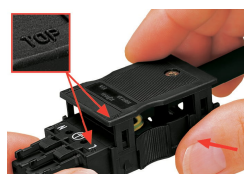


Per rimuovere il conduttore, sbloccare la morsa con il cacciavite (larghezza lama di 2,5 mm) ed estrarre il conduttore.

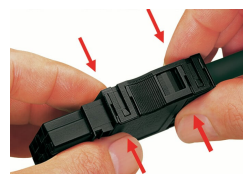
Installazione



Prima di collegare raccomandiamo di tirare la scatola antistrappo pre-bloccata sul cavo. Tuttavia il dispositivo antistrappo può comunque essere montato in un secondo momento.



Chiudere la scatola antistrappo sulla presa/spina. Prestare attenzione alla scritta "TOP".



Preparare la scatola antistrappo innestando tra loro la parte superiore e quella inferiore.



Serrare la vite dell'antistrappo usando un cacciavite (larghezza lama di 2,5 mm).

Codifica

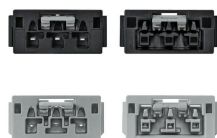
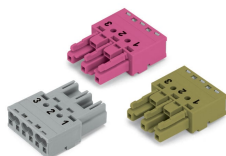


È sufficiente tagliare via il perno di codifica dalla spina.



Inserire la spina di codifica nel connettore (rotto in precedenza) fino all'innesto.

Protezione dall'inversione di polarità



I connettori con codifica B dal colore differente possono essere innestati insieme.

Nota importante:
Marcatura dei poli e/o colori differenti sono usati per l'identificazione del circuito. Devono essere innestati tra loro solo connettori con lo stesso colore e con la stessa marcatura dei poli.

I connettori con codifica B (mostrata in grigio) non divergono solo per il colore ma anche per la struttura, che li rende incompatibili con i connettori codificati diversamente.

Immediata identificazione del circuito tramite marcatura e colori differenti