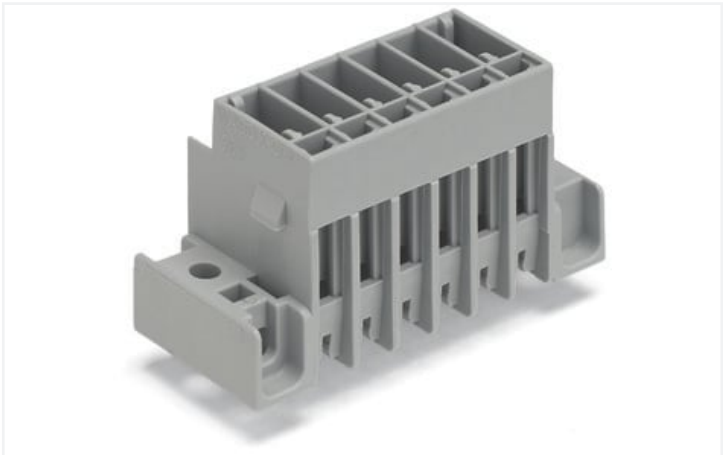
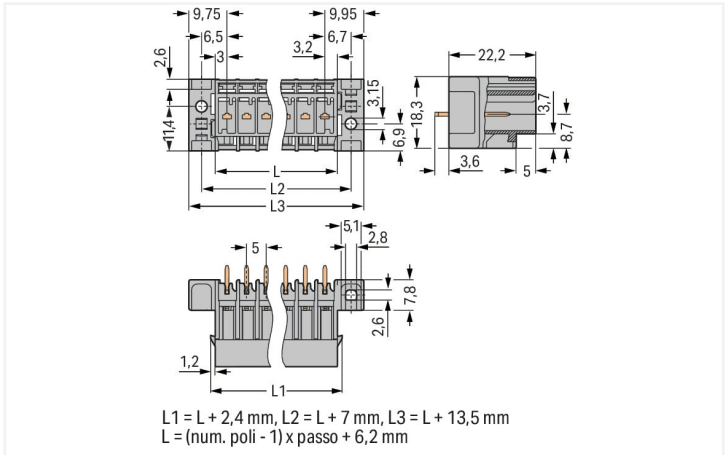


Scheda dati | Codice articolo: 769-641/007-000
Connettore maschio THT; Pin a saldare 1,0 x 1,0 mm; dritto; collare di fissaggio; Passo pin 5 mm; 11 poli; grigio
<https://www.wago.com/769-641/007-000>



Colore: ■ grigio

Simile all'illustrazione



Misure in mm

Electrical data

Classificazione per IEC/EN	
Tensione nominale (III/3)	250 V
Sovratensione nominale (III/3)	4 kV
Tensione nominale (III/ 2)	500 V
Sovratensione nominale (III/2)	4 kV
Corrente nominale	32 A
Legenda (classificazione)	(III / 3) ≙ Categoria sovratensione III / grado di emissioni 3

Dati di connessione

Numero totale di potenziali	11
Numero di livelli	1
Contatti precedenti	No

Connessione 1	
N. poli	11

Dati geometrici

Passo	5 mm / 0.197 pollici
Larghezza	69,7 mm / 2.744 pollici
Altezza dal piano	22,2 mm / 0.874 pollici
Profondità	18,3 mm / 0.72 pollici



Dati meccanici	
Codifica variabile	Sì
Tipo montaggio	Flangia di montaggio a rivetto
Protezione antitorsione	Sì

Plug-in connection	
Tipo contatto (connettore a innesto)	Connettore maschio/spina
Connettore (tipo di connessione)	per circuito stampato
Protezione dall'inversione di polarità	No
Direzione accoppiamento sul circuito stampato	90 °

Contatto PCB	
Contatto PCB	THT

Dati dei materiali	
Nota sui dati dei materiali	Information on material specifications can be found here
Colore	grigio
Gruppo materiale	I
Materiale isolante	Poliammide (PA66)
Classe di infiammabilità secondo UL 94	V0
Carico d'incendio	0.267 MJ
Peso	12,2 g

Requisiti ambientali	
Temperatura di lavorazione	-35 ... +85 °C
Temperatura operativa continua	-60 ... +105 °C

Dati commerciali	
eCl@ss 10.0	27-44-04-02
eCl@ss 9.0	27-44-04-02
ETIM 8.0	EC002637
ETIM 7.0	EC002637
PU (SPU)	25 pz.
Tipo imballaggio	Box
Paese d'origine	PL
GTIN	4050821477099
Numero tariffa doganale	85366930000

Environmental Product Compliance	
RoHS Compliance Status	Compliant,No Exemption

Approvazioni/certificati	
--------------------------	--

Omologazioni generali

Certificazione	Standard	Nome del certificato
CSA CSA Group	C22.2	1101144
UL Underwriters Laboratories Inc.	UL 1977	E 45171
UR Underwriters Laboratories Inc.	UL 1059	E45172

Download

Environmental Product Compliance

Compliance Search
Environmental Product Compliance 769-641/007-000



Documentation

Additional Information		Bid Text		
Technical Section	pdf 2142.18 KB	769-641/007-000	19.02.2019	xml 3.01 KB
		769-641/007-000	04.10.2017	doc 25.00 KB



CAD/CAE-Data

CAD data	CAE data
2D/3D Models 769-641/007-000	ZUKEN Portal 769-641/007-000



1 Prodotti compatibili

1.1 Controparte di sistema

1.1.1 Connettore femmina/presa



N. art.: 769-131
Connettore femmina per 2 conduttori;
CAGE CLAMP®; 4 mm²; Passo pin 5 mm;
11 poli; Pin di codifica; 4,00 mm²; grigio

N. art.: 769-111
Spina femmina per 1 conduttore; CAGE
CLAMP®; 4 mm²; Passo pin 5 mm; 11 poli;
Pin di codifica; 4,00 mm²; grigio

N. art.: 769-111/021-000
Spina femmina per 1 conduttore; CAGE
CLAMP®; 4 mm²; Passo pin 5 mm; 11 poli;
Pin di codifica; Leve di bloccaggio laterali;
4,00 mm²; grigio

1.2 Accessori opzionali

1.2.1 Codifica

1.2.1.1 Codifica



N. art.: 769-435

Spina di codifica; per codificare i connettori femmina; per morsetti su guida / connettori maschio; arancione

1.2.2 Marcatura

1.2.2.1 Striscia di marcatura



N. art.: 210-833

Strisce di marcatura; 25 m su bobina; larghezza 6 mm; vuoto; Autoadesivo; bianco



N. art.: 210-831

Strisce di marcatura; su nastro; larghezza 2,3 mm; vuoto; Autoadesivo; bianco



N. art.: 210-832

Strisce di marcatura; su nastro; larghezza 3 mm; vuoto; Autoadesivo; bianco

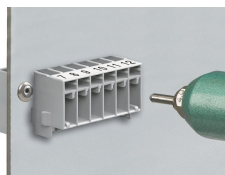


N. art.: 210-834

Strisce di marcatura; su nastro; larghezza 5 mm; vuoto; Autoadesivo; bianco

Note di installazione

Installazione



Montaggio con rivetti ciechi di 3 mm Ø