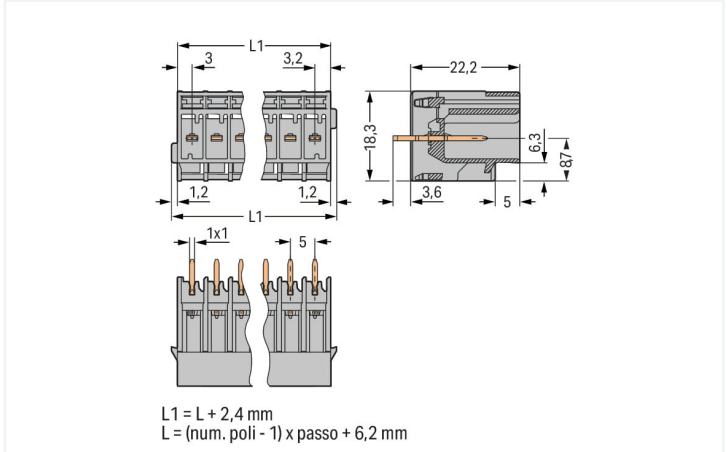


Scheda dati | Codice articolo: 769-634/000-036
Connettore maschio THT; Pin a saldare 1,0 x 1,0 mm; dritto; Contatto di terra avanzato; Passo pin 5 mm; 4 poli; giallo-verde, grigio
<https://www.wago.com/769-634/000-036>



Colore: ■ giallo-verde, grigio

Simile all'illustrazione



Misure in mm

Electrical data

Classificazione per IEC/EN	
Tensione nominale (III/3)	250 V
Sovratensione nominale (III/3)	4 kV
Tensione nominale (III/ 2)	500 V
Sovratensione nominale (III/2)	4 kV
Corrente nominale	32 A
Legenda (classificazione)	(III / 3) ≙ Categoria sovratensione III / grado di emissioni 3

Dati di connessione

Numero totale di potenziali	4
Numero di livelli	1
Contatti precedenti	Sì

Connessione 1	
N. poli	4

Dati geometrici

Passo	5 mm / 0.197 pollici
Larghezza	23,6 mm / 0.929 pollici
Altezza dal piano	22,2 mm / 0.874 pollici
Profondità	18,3 mm / 0.72 pollici



Dati meccanici	
Codifica variabile	Sì
Tipo montaggio	Circuito stampato
Protezione antitorsione	Sì

Plug-in connection	
Tipo contatto (connettore a innesto)	Connettore maschio/spina
Connettore (tipo di connessione)	per circuito stampato
Protezione dall'inversione di polarità	No
Direzione accoppiamento sul circuito stampato	90 °

Contatto PCB	
Contatto PCB	THT

Dati dei materiali	
Nota sui dati dei materiali	Information on material specifications can be found here
Colore	giallo-verde, grigio
Gruppo materiale	I
Materiale isolante	Poliammide (PA66)
Classe di infiammabilità secondo UL 94	V0
Carico d'incendio	0.127 MJ
Peso	4,4 g

Requisiti ambientali	
Temperatura di lavorazione	-35 ... +85 °C
Temperatura operativa continua	-60 ... +105 °C

Dati commerciali	
eCl@ss 10.0	27-44-04-02
eCl@ss 9.0	27-44-04-02
ETIM 8.0	EC002637
ETIM 7.0	EC002637
PU (SPU)	50 pz.
Tipo imballaggio	Box
Paese d'origine	PL
GTIN	4055143296366
Numero tariffa doganale	85366930000

Environmental Product Compliance	
RoHS Compliance Status	Compliant,No Exemption

Approvazioni/certificati	
--------------------------	--



Omologazioni generali



Certificazione	Standard	Nome del certificato
CSA CSA Group	C22.2	1101144
UL Underwriters Laboratories Inc.	UL 1977	E 45171
UR Underwriters Laboratories Inc.	UL 1059	E45172

Download

Documentation

Additional Information		
Technical Section	pdf 2142.18 KB	

1 Prodotti compatibili

1.1 Controparte di sistema

1.1.1 Connettore femmina/presa



[N. art.: 769-124](#)
Connettore femmina per 2 conduttori;
CAGE CLAMP®; 4 mm²; Passo pin 5 mm; 4
poli; Pin di codifica; 4,00 mm²; grigio



[N. art.: 769-104](#)
Spina femmina per 1 conduttore; CAGE
CLAMP®; 4 mm²; Passo pin 5 mm; 4 poli;
Pin di codifica; 4,00 mm²; grigio



[N. art.: 769-104/021-000](#)
Spina femmina per 1 conduttore; CAGE
CLAMP®; 4 mm²; Passo pin 5 mm; 4 poli;
Pin di codifica; Leve di bloccaggio laterali;
4,00 mm²; grigio

1.2 Accessori opzionali

1.2.1 Codifica

1.2.1.1 Codifica



[N. art.: 769-435](#)
Spina di codifica; per codificare i con-
nettori femmina; per morsetti su guida /
connettori maschio; arancione

1.2.2 Marcatura

1.2.2.1 Striscia di marcatura



N. art.: 210-833
Strisce di marcatura; 25 m su bobina; larghezza 6 mm; vuoto; Autoadesivo; bianco



N. art.: 210-831
Strisce di marcatura; su nastro; larghezza 2,3 mm; vuoto; Autoadesivo; bianco



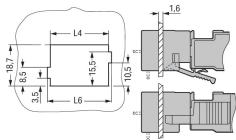
N. art.: 210-832
Strisce di marcatura; su nastro; larghezza 3 mm; vuoto; Autoadesivo; bianco



N. art.: 210-834
Strisce di marcatura; su nastro; larghezza 5 mm; vuoto; Autoadesivo; bianco

Note di installazione

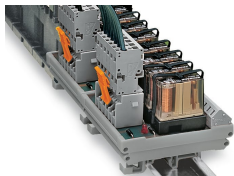
Installazione



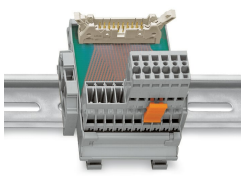
$L6 = L4 + 2,6 \text{ mm}$
 $L4 = \text{num. poli} \times \text{passo} + 1,7 \text{ mm}$

Ritaglio
Connettori maschio con pin a saldare

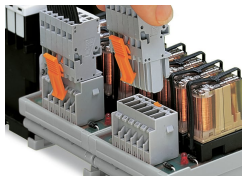
Applicazione



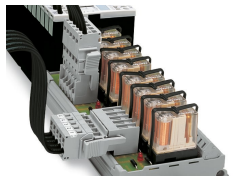
Connettori maschio con pin a saldare dritti e spine femmina per 1 conduttore (l'immagine mostra un modulo relè)



Connettori maschio con pin a saldare per circuiti stampati



Connessione a innesto per circuito stampato
Connessione a un modulo relè interno all'armadio elettrico



Connettori maschio con pin a saldare
Integrazione dei componenti per circuito stampato nel cablaggio di sistema.