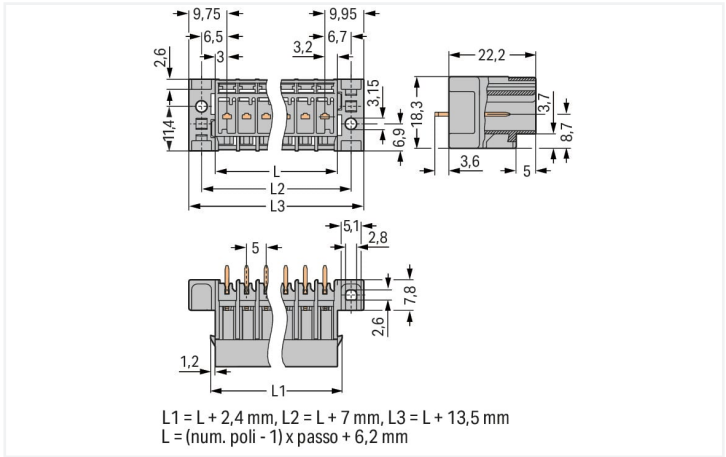


Colore: ■ grigio

Simile all'illustrazione



Misure in mm

Electrical data

Classificazione per IEC/EN	
Tensione nominale (III/3)	250 V
Sovratensione nominale (III/3)	4 kV
Tensione nominale (III/ 2)	500 V
Sovratensione nominale (III/2)	4 kV
Corrente nominale	32 A
Legenda (classificazione)	(III / 3) ≙ Categoria sovratensione III / grado di emissioni 3

Dati di connessione

Numero totale di potenziali	3
Numero di livelli	1
Contatti precedenti	No

Connessione 1	
N. poli	3

Dati geometrici

Passo	5 mm / 0.197 pollici
Larghezza	29,7 mm / 1.169 pollici
Altezza dal piano	22,2 mm / 0.874 pollici
Profondità	18,3 mm / 0.72 pollici



Dati meccanici	
Codifica variabile	Sì
Tipo montaggio	Flangia di montaggio a rivetto
Protezione antitorsione	Sì

Plug-in connection	
Tipo contatto (connettore a innesto)	Connettore maschio/spina
Connettore (tipo di connessione)	per circuito stampato
Protezione dall'inversione di polarità	No
Direzione accoppiamento sul circuito stampato	90 °

Contatto PCB	
Contatto PCB	THT

Dati dei materiali	
Nota sui dati dei materiali	<a href="_blank">Information on material specifications can be found here</a>
Colore	grigio
Gruppo materiale	I
Materiale isolante	Poliammide (PA66)
Classe di infiammabilità secondo UL 94	V0
Carico d'incendio	0.114 MJ
Peso	4,7 g

Requisiti ambientali	
Temperatura di lavorazione	-35 ... +85 °C
Temperatura operativa continua	-60 ... +105 °C

Dati commerciali	
eCl@ss 10.0	27-44-04-02
eCl@ss 9.0	27-44-04-02
ETIM 8.0	EC002637
ETIM 7.0	EC002637
PU (SPU)	100 pz.
Tipo imballaggio	Box
Paese d'origine	PL
GTIN	4050821477013
Numero tariffa doganale	85366930000

Environmental Product Compliance	
RoHS Compliance Status	Compliant,No Exemption

Approvazioni/certificati	
--------------------------	--



Omologazioni generali

Certificazione	Standard	Nome del certificato
CSA CSA Group	C22.2	1101144
UL Underwriters Laboratories Inc.	UL 1977	E 45171
UR Underwriters Laboratories Inc.	UL 1059	E45172

Download

Environmental Product Compliance

Compliance Search	
Environmental Product Compliance 769-633/007-000	

Documentation

Additional Information		Bid Text	
Technical Section	pdf 2142.18 KB	769-633/007-000	19.02.2019
		769-633/007-000	04.10.2017

CAD/CAE-Data

CAD data	CAE data
2D/3D Models 769-633/007-000	ZUKEN Portal 769-633/007-000

1 Prodotti compatibili

1.1 Controparte di sistema

1.1.1 Connettore femmina/presa



**N. art.: 769-123**  
Connettore femmina per 2 conduttori;  
CAGE CLAMP®; 4 mm²; Passo pin 5 mm; 3 poli; Pin di codifica; 4,00 mm²; grigio



**N. art.: 769-103**  
Spina femmina per 1 conduttore; CAGE CLAMP®; 4 mm²; Passo pin 5 mm; 3 poli; Pin di codifica; 4,00 mm²; grigio



**N. art.: 769-103/021-000**  
Spina femmina per 1 conduttore; CAGE CLAMP®; 4 mm²; Passo pin 5 mm; 3 poli; Pin di codifica; Leve di bloccaggio laterali; 4,00 mm²; grigio

1.2 Accessori opzionali

## 1.2.1 Codifica

### 1.2.1.1 Codifica



#### N. art.: 769-435

Spina di codifica; per codificare i connettori femmina; per morsetti su guida / connettori maschio; arancione

## 1.2.2 Marcatura

### 1.2.2.1 Striscia di marcatura



#### N. art.: 210-833

Strisce di marcatura; 25 m su bobina; larghezza 6 mm; vuoto; Autoadesivo; bianco



#### N. art.: 210-831

Strisce di marcatura; su nastro; larghezza 2,3 mm; vuoto; Autoadesivo; bianco



#### N. art.: 210-832

Strisce di marcatura; su nastro; larghezza 3 mm; vuoto; Autoadesivo; bianco

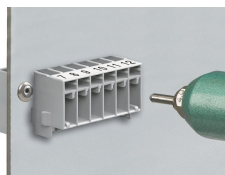


#### N. art.: 210-834

Strisce di marcatura; su nastro; larghezza 5 mm; vuoto; Autoadesivo; bianco

## Note di installazione

### Installazione



Montaggio con rivetti ciechi di 3 mm Ø