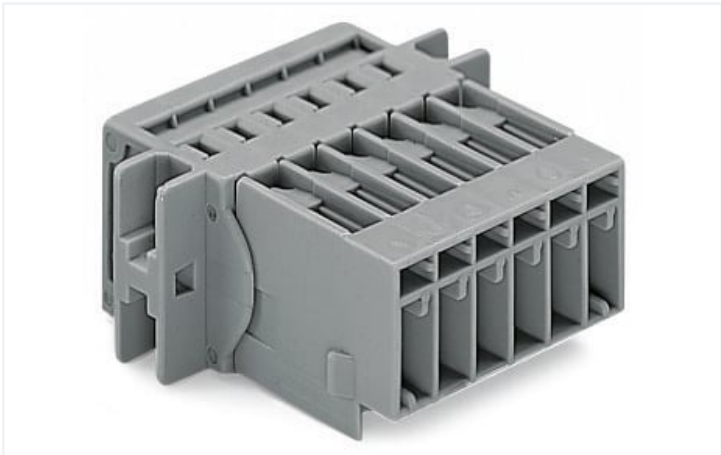
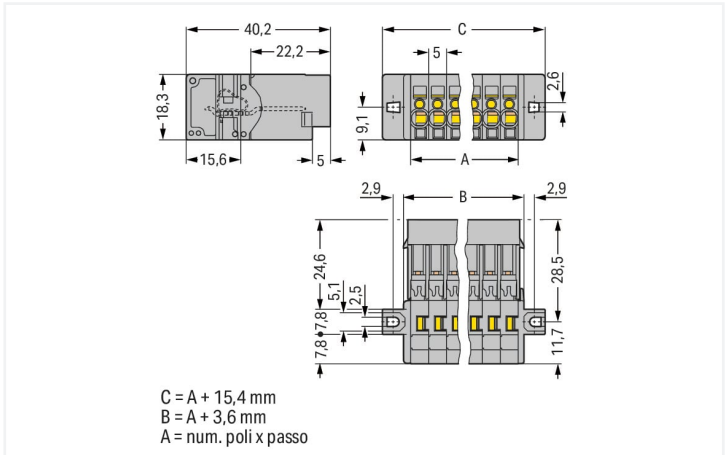


Scheda dati | Codice articolo: 769-612/002-000  
Connettore maschio per 1 conduttore; CAGE CLAMP®; 4 mm²; Passo pin 5 mm; 12 poli; collare di fissaggio; 4,00 mm²; grigio  
<https://www.wago.com/769-612/002-000>



Colore: ■ grigio

Simile all'illustrazione



Misure in mm

Electrical data

Classificazione per IEC/EN	
Tensione nominale (III/3)	500 V
Sovratensione nominale (III/3)	6 kV
Corrente nominale	32 A
Legenda (classificazione)	(III / 3) Δ Categoria sovratensione III / grado di emissioni 3

Dati di connessione

Numero totale di punti di connessione	12
Numero totale di potenziali	12

Connessione 1	
Tecnica di connessione	CAGE CLAMP®
Tipo azionamento	Utensile
Materiali del conduttore collegabile	Rame
Sezione nominale	4 mm² / 12 AWG
Conduttore rigido	0,08 ... 4 mm² / 28 ... 12 AWG
Conduttore flessibile	0,08 ... 4 mm² / 28 ... 12 AWG
Lunghezza spelatura	8 ... 9 mm / 0.31 ... 0.35 pollici
N. poli	12
Direzione cablaggio	Cablaggio frontale

Dati geometrici

Passo	5 mm / 0.197 pollici
Larghezza	75,4 mm / 2.969 pollici
Altezza dal piano	18,3 mm / 0.72 pollici
Profondità	40,2 mm / 1.583 pollici

Dati meccanici	
Codifica variabile	Sì
Contatto di terra diretto alla guida DIN/foro praticato/custodia	No
Tipo montaggio	Flangia di montaggio
Protezione antitorsione	Sì







Plug-in connection	
Tipo contatto (connettore a innesto)	Connettore maschio/spina
Connettore (tipo di connessione)	per conduttore
Protezione dall'inversione di polarità	No

Dati dei materiali	
Nota sui dati dei materiali	<a href="https://www.wago.com/us/material-specifications" href="_blank">Information on material specifications can be found here</a>
Colore	grigio
Gruppo materiale	I
Materiale isolante	Poliammide (PA66)
Classe di infiammabilità secondo UL 94	V0
Carico d'incendio	0.812 MJ
Peso	36,6 g

Requisiti ambientali	
Temperatura di lavorazione	-35 ... +85 °C
Temperatura operativa continua	-60 ... +105 °C

Dati commerciali	
eCl@ss 10.0	27-14-11-06
eCl@ss 9.0	27-14-11-06
ETIM 8.0	EC001284
ETIM 7.0	EC001284
PU (SPU)	25 pz.
Tipo imballaggio	Box
Paese d'origine	PL
GTIN	4044918521734
Numero tariffa doganale	85366930000

Environmental Product Compliance	
RoHS Compliance Status	Compliant,No Exemption

Approvazioni/certificati		
Omologazioni generali		
<div></div>		
Certificazione	Standard	Nome del certificato
CCA DEKRA Certification B.V.	EN 60947	NTR NL-7626
CCA DEKRA Certification B.V.	EN 61984	2190419.02
CCA DEKRA Certification B.V.	IEC 61984	NL-47799/A1
Omologazioni generali		
CSA CSA Group	C22.2	1101144
KEMA/KEUR DEKRA Certification B.V.	EN 60947	2190419.01
UL Underwriters Laboratories Inc.	UL 1977	E 45171
UR Underwriters Laboratories Inc.	UL 1059	E45172



Dichiarazioni di conformità e dichiarazioni del produttore

Certificazione	Standard	Nome del certificato
EU-Declaration of Confor- mity WAGO GmbH & Co. KG	-	-
UK-Declaration of Confor- mity WAGO GmbH & Co. KG	-	-

Certificazioni per applicazioni nautiche



Certificazione	Standard	Nome del certificato
DNV GL Det Norske Veritas, Ger- manischer Lloyd	-	TAE00001V2

Download

Environmental Product Compliance

Compliance Search
Environmental Product Compliance 769-612/002-000



Documentation

Additional Information
Technical Section

pdf  
2142.18 KB



Bid Text			
769-612/002-000	19.02.2019	xml 3.24 KB	<a href="#">↓</a>
769-612/002-000	04.10.2017	doc 25.00 KB	<a href="#">↓</a>



CAD/CAE-Data

CAD data
2D/3D Models 769-612/002-000



CAE data
EPLAN Data Portal 769-612/002-000
WSCAD Universe 769-612/002-000
ZUKEN Portal 769-612/002-000



1 Prodotti compatibili

1.1 Controparte di sistema

1.1.1 Connettore femmina/presa



**N. art.: 769-132**  
Connettore femmina per 2 conduttori;  
CAGE CLAMP®; 4 mm²; Passo pin 5 mm;  
12 poli; Pin di codifica; 4,00 mm²; grigio

**N. art.: 769-112**  
Spina femmina per 1 conduttore; CAGE  
CLAMP®; 4 mm²; Passo pin 5 mm; 12 poli;  
Pin di codifica; 4,00 mm²; grigio

**N. art.: 769-112/021-000**  
Spina femmina per 1 conduttore; CAGE  
CLAMP®; 4 mm²; Passo pin 5 mm; 12 poli;  
Pin di codifica; Leve di bloccaggio laterali;  
4,00 mm²; grigio

1.2 Accessori richiesti

## 1.2.1 Montaggio

### 1.2.1.1 Accessori di montaggio



**N. art.: 769-499**

Vite di fissaggio M2,5 x 16; e dado esagonale M2,5

## 1.3 Accessori opzionali

### 1.3.1 Antistrappo

#### 1.3.1.1 Antistrappo



**N. art.: 769-414**

Piastrina antistrappo; per connettori maschio e femmina; monopezzo; Passo pin 5 mm; da 10 a 15 poli; grigio

### 1.3.2 Boccia

#### 1.3.2.1 Boccia



**N. art.: 216-101**

Boccia; Boccia per 0,5 mm² / AWG 22; non isolato; stagnato elettricamente; argento-colorato



**N. art.: 216-201**

Boccia; Boccia per 0,5mm²/20 AWG; isolato; stagnato elettricamente; bianco



**N. art.: 216-102**

Boccia; Boccia per 0,75 mm² / AWG 20; non isolato; stagnato elettricamente; argento-colorato



**N. art.: 216-202**

Boccia; Boccia per 0,75mm²/18 AWG; isolato; stagnato elettricamente; grigio



**N. art.: 216-203**

Boccia; Boccia per 1 mm² / AWG 18; isolato; stagnato elettricamente; rosso



**N. art.: 216-103**

Boccia; Boccia per 1 mm² / AWG 18; non isolato; stagnato elettricamente



**N. art.: 216-204**

Boccia; Boccia per 1,5 mm² / AWG 16; isolato; stagnato elettricamente; nero



**N. art.: 216-104**

Boccia; Boccia per 1,5 mm² / AWG 16; non isolato; stagnato elettricamente; argento-colorato



**N. art.: 216-206**

Boccia; Boccia per 2,5 mm² / AWG 14; isolato; stagnato elettricamente; blu

### 1.3.3 Codifica

#### 1.3.3.1 Codifica



**N. art.: 769-435**

Spina di codifica; per codificare i connettori femmina; per morsetti su guida / connettori maschio; arancione

### 1.3.4 Copertura protettiva di avvertimento

### 1.3.4.1 Copertura



**N. art.: 280-415**

Copertura protettiva di avvertimento; per 5 morsetti; con segnale di pericolo alta tensione, nero; giallo

### 1.3.5 Fermaisolante

#### 1.3.5.1 Fermaisolante



**N. art.: 769-470**

Fermisolante; 0,08 - 0,2 mm<sup>2</sup> "r" (0,14 mm<sup>2</sup> "f"); 5 pezzi/striscia; bianco



**N. art.: 769-471**

Fermisolante; 0,25 - 0,5 mm<sup>2</sup>; 5 pezzi/striscia; grigio chiaro



**N. art.: 769-472**

Fermisolante; 0,75 - 1 mm<sup>2</sup>; 5 pezzi/striscia; grigio scuro

### 1.3.6 Marcatura

#### 1.3.6.1 Marcatore



**N. art.: 248-501**

Scheda di marcatura Mini-WSB; come scheda; non estensibile; vuoto; tipo con inserimento a scatto; bianco

#### 1.3.6.2 Striscia di marcatura



**N. art.: 210-833**

Strisce di marcatura; 25 m su bobina; larghezza 6 mm; vuoto; Autoadesivo; bianco



**N. art.: 210-831**

Strisce di marcatura; su nastro; larghezza 2,3 mm; vuoto; Autoadesivo; bianco



**N. art.: 210-832**

Strisce di marcatura; su nastro; larghezza 3 mm; vuoto; Autoadesivo; bianco



**N. art.: 210-834**

Strisce di marcatura; su nastro; larghezza 5 mm; vuoto; Autoadesivo; bianco

### 1.3.7 Utensile

#### 1.3.7.1 Utensile



**N. art.: 210-490**

Utensile

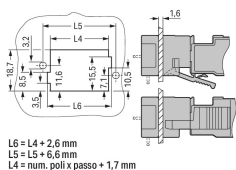


**N. art.: 769-434**

Utensile; fabbricato in materiale isolante; 1 polo; libero; bianco

## Note di installazione

### Installazione



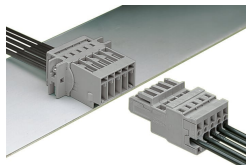
Ritaglio  
Connettori con pin a saldare e flange di fissaggio

## Connessione conduttore



Utensile  
Inserimento di un conduttore mediante  
utensile (l'esempio mostra un connettore  
maschio).

## Applicazione



Connettore maschio con connessione CA-  
GE CLAMP® e flange di fissaggio  
Connettore femmina per 1 conduttore rigi-  
do

## Marcatura



Etichettatura di un connettore maschio  
con connessione CAGE CLAMP® usando  
elementi di marcatura Mini-WSB Quick.