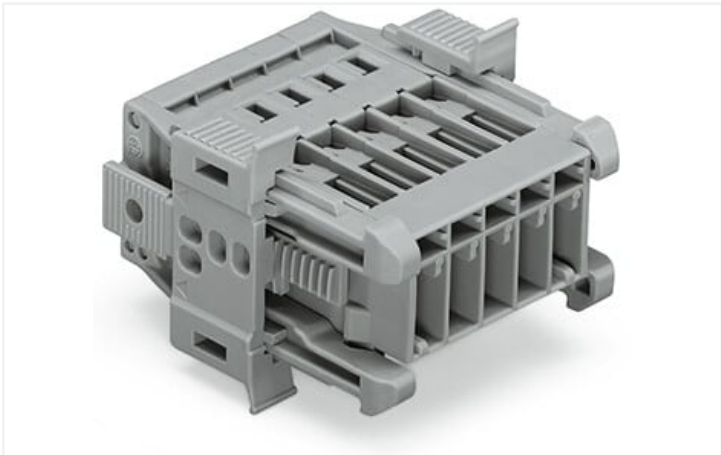
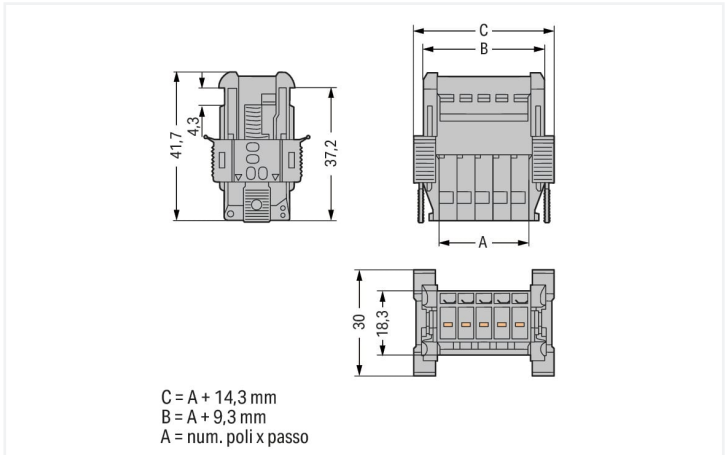


Scheda dati | Codice articolo: 769-606/006-000
Connettore maschio per 1 conduttore; CAGE CLAMP®; 4 mm²; Passo pin 5 mm; 6 poli; Flangia a scatto; 4,00 mm²; grigio
<https://www.wago.com/769-606/006-000>



Colore: ■ grigio

Simile all'illustrazione



Misure in mm

Electrical data

Classificazione per IEC/EN	
Tensione nominale (III/3)	500 V
Sovratensione nominale (III/3)	6 kV
Corrente nominale	32 A
Legenda (classificazione)	(III / 3) Δ Categoria sovratensione III / grado di emissioni 3

Dati di connessione

Numero totale di punti di connessione	6
Numero totale di potenziali	6

Connessione 1	
Tecnica di connessione	CAGE CLAMP®
Tipo azionamento	Utensile
Materiali del conduttore collegabile	Rame
Sezione nominale	4 mm² / 12 AWG
Conduttore rigido	0,08 ... 4 mm² / 28 ... 12 AWG
Conduttore flessibile	0,08 ... 4 mm² / 28 ... 12 AWG
Lunghezza spelatura	8 ... 9 mm / 0.31 ... 0.35 pollici
N. poli	6
Direzione cablaggio	Cablaggio laterale

Dati geometrici

Passo	5 mm / 0.197 pollici
Larghezza	44,3 mm / 1.744 pollici
Altezza	30 mm / 1.181 pollici
Profondità	41,7 mm / 1.642 pollici



Dati meccanici	
Codifica variabile	Sì
Contatto di terra diretto alla guida DIN/foro praticato/custodia	No
Tipo montaggio	Variante flangia a scatto
Protezione antitorsione	Sì

Plug-in connection	
Tipo contatto (connettore a innesto)	Connettore maschio/spina
Connettore (tipo di connessione)	per conduttore
Protezione dall'inversione di polarità	No





Dati dei materiali	
Nota sui dati dei materiali	Information on material specifications can be found here
Colore	grigio
Gruppo materiale	I
Materiale isolante	Poliammide (PA66)
Classe di infiammabilità secondo UL 94	V0
Carico d'incendio	0.572 MJ
Peso	22,6 g

Requisiti ambientali	
Temperatura di lavorazione	-35 ... +85 °C
Temperatura operativa continua	-60 ... +105 °C

Dati commerciali	
eCl@ss 10.0	27-14-11-06
eCl@ss 9.0	27-14-11-06
ETIM 8.0	EC001284
ETIM 7.0	EC001284
PU (SPU)	25 pz.
Tipo imballaggio	Box
Paese d'origine	PL
GTIN	4045454917036
Numero tariffa doganale	85366930000

Environmental Product Compliance	
RoHS Compliance Status	Compliant,No Exemption

Approvazioni/certificati

Omologazioni generali			Omologazioni generali		
   			UL Underwriters Laboratories Inc.	UL 1977	E 45171
			UR Underwriters Laboratories Inc.	UL 1059	E45172
Certificazione	Standard	Nome del certificato			
CCA DEKRA Certification B.V.	EN 61984	2190419.02			
CCA DEKRA Certification B.V.	IEC 61984	NL-47799/A1			
CSA CSA Group	C22.2	1101144			



Download

Environmental Product Compliance

Compliance Search

Environmental Product Compliance
769-606/006-000

↓

Documentation

Additional Information

Technical Section

pdf
2142.18 KB

↓

Bid Text

769-606/006-000

19.02.2019

xml
3.14 KB

↓

769-606/006-000

04.10.2017

doc
25.00 KB

↓

CAD/CAE-Data

CAD data

2D/3D Models
769-606/006-000

↓

CAE data

EPLAN Data Portal
769-606/006-000

↓

WSCAD Universe
769-606/006-000

↓


ZUKEN Portal
769-606/006-000

↓


1 Prodotti compatibili

1.1 Controparte di sistema


1.1.1 Connettore femmina/presa



N. art.: 769-126
Connettore femmina per 2 conduttori;
CAGE CLAMP®; 4 mm²; Passo pin 5 mm; 6
poli; Pin di codifica; 4,00 mm²; grigio



N. art.: 769-106
Spina femmina per 1 conduttore; CAGE
CLAMP®; 4 mm²; Passo pin 5 mm; 6 poli;
Pin di codifica; 4,00 mm²; grigio



N. art.: 769-106/021-000
Spina femmina per 1 conduttore; CAGE
CLAMP®; 4 mm²; Passo pin 5 mm; 6 poli;
Pin di codifica; Leve di bloccaggio laterali;
4,00 mm²; grigio

1.2 Accessori opzionali

1.2.1 Antistrappo

1.2.1.1 Antistrappo



N. art.: 769-413

Piastrina antistrappo; per connettori maschio e femmina; monopezzo; Passo pin 5 mm; da 6 a 9 poli; grigio

1.2.2 Boccola

1.2.2.1 Boccola



N. art.: 216-101

Boccola; Boccola per 0,5 mm² / AWG 22; non isolato; stagnato elettricamente; argento-colorato



N. art.: 216-201

Boccola; Boccola per 0,5mm²/20 AWG; isolato; stagnato elettricamente; bianco



N. art.: 216-102

Boccola; Boccola per 0,75 mm² / AWG 20; non isolato; stagnato elettricamente; argento-colorato



N. art.: 216-202

Boccola; Boccola per 0,75mm²/18 AWG; isolato; stagnato elettricamente; grigio



N. art.: 216-203

Boccola; Boccola per 1 mm² / AWG 18; isolato; stagnato elettricamente; rosso



N. art.: 216-103

Boccola; Boccola per 1 mm² / AWG 18; non isolato; stagnato elettricamente



N. art.: 216-204

Boccola; Boccola per 1,5 mm² / AWG 16; isolato; stagnato elettricamente; nero



N. art.: 216-104

Boccola; Boccola per 1,5 mm² / AWG 16; non isolato; stagnato elettricamente; argento-colorato



N. art.: 216-206

Boccola; Boccola per 2,5 mm² / AWG 14; isolato; stagnato elettricamente; blu

1.2.3 Codifica

1.2.3.1 Codifica



N. art.: 769-435

Spina di codifica; per codificare i connettori femmina; per morsetti su guida / connettori maschio; arancione

1.2.4 Copertura protettiva di avvertimento

1.2.4.1 Copertura



N. art.: 280-415

Copertura protettiva di avvertimento; per 5 morsetti; con segnale di pericolo alta tensione, nero; giallo

1.2.5 Fermaisolante

1.2.5.1 Fermaisolante



N. art.: 769-470
Fermisolante; 0,08 - 0,2 mm² "r" (0,14 mm² "f"); 5 pezzi/striscia; bianco



N. art.: 769-471
Fermisolante; 0,25 - 0,5 mm²; 5 pezzi/striscia; grigio chiaro



N. art.: 769-472
Fermisolante; 0,75 - 1 mm²; 5 pezzi/striscia; grigio scuro

1.2.6 Marcatura

1.2.6.1 Marcatore



N. art.: 248-501
Scheda di marcatura Mini-WSB; come scheda; non estensibile; vuoto; tipo con inserimento a scatto; bianco

1.2.6.2 Striscia di marcatura



N. art.: 210-833
Strisce di marcatura; 25 m su bobina; larghezza 6 mm; vuoto; Autoadesivo; bianco



N. art.: 210-831
Strisce di marcatura; su nastro; larghezza 2,3 mm; vuoto; Autoadesivo; bianco



N. art.: 210-832
Strisce di marcatura; su nastro; larghezza 3 mm; vuoto; Autoadesivo; bianco



N. art.: 210-834
Strisce di marcatura; su nastro; larghezza 5 mm; vuoto; Autoadesivo; bianco

1.2.7 Utensile

1.2.7.1 Utensile



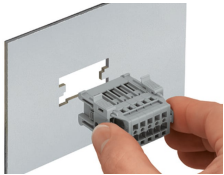
N. art.: 210-490
Utensile



N. art.: 769-434
Utensile; fabbricato in materiale isolante; 1 polo; libero; bianco

Note di installazione

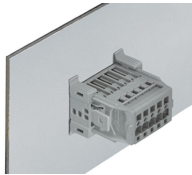
Installazione



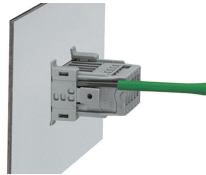
Inserire un connettore maschio con flange a scatto (769-605/006-000) nell'apertura.



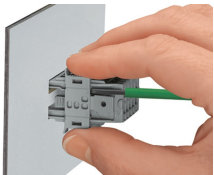
Fissare la flangia a scatto.



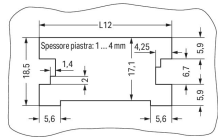
Connettore maschio con flange a scatto (769-605/006-000) nell'apertura



Per la rimozione, inserire l'utensile di azionamento (lama di 2,5 mm) nello slot di rilascio.



Premere la parte centrale in alto e in basso sul connettore. Poi rimuovere la flangia a scatto.



Ritaglio nella lamiera (per connettori femmina senza leva di bloccaggio)
Connettori maschio con connessione CAGE CLAMP® (769-6xx/006-000) e flange a scatto

Connessione conduttore



Utensile
Inserimento di un conduttore mediante
utensile (l'esempio mostra un connettore
maschio).

Marcatura



Etichettatura di un connettore maschio
con connessione CAGE CLAMP® usando
elementi di marcatura Mini-WSB Quick.