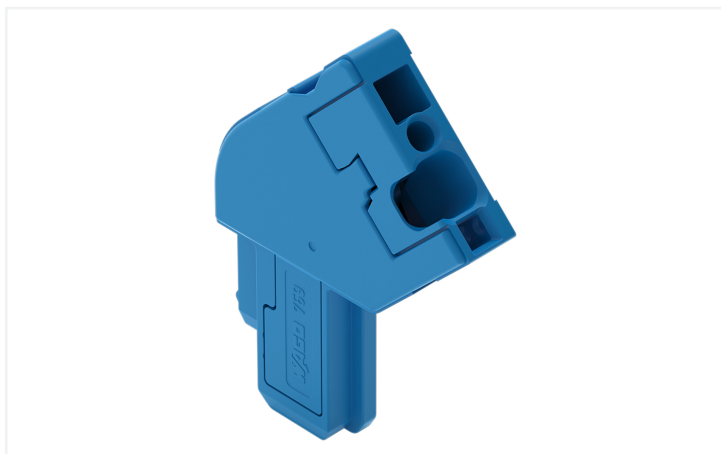


Scheda dati | Codice articolo: 769-512/000-006

Modulo iniziale per connettore femmina 1 conduttore; CAGE CLAMP®; 4 mm²; Passo pin 5 mm; 1 polo; Pin di codifica; con piastra terminale integrata; 4,00 mm²; blu



<https://www.wago.com/769-512/000-006>



Colore: ■ blu

Personalizzazione dei connettori femmina modulari

I connettori femmina modulari del sistema X-COM®-SYSTEM di WAGO possono essere personalizzati per le applicazioni che richiedono un numero di poli variabile (ad esempio quando si progettano prototipi).

Moduli e numero di poli

Un connettore femmina personalizzato del X-COM®-SYSTEM è composto da:

- Un modulo base dotato di una piastra terminale integrata
- Fino a 13 moduli centrali (corrispondenti a un connettore femmina a 15 poli = numero massimo di poli)
- Un modulo terminatore

Utilizzo previsto

In conformità con la norma EN 61984, i connettori che non dispongono di un sistema d'interruzione della corrente non devono essere connessi o disconnessi se sotto carica o in tensione.

Montaggio

Occorre utilizzare un utensile di montaggio idoneo per garantire il corretto assemblaggio dei singoli moduli tra loro senza che vengano danneggiati i dispositivi di bloccaggio.

Notes

Informazione di sicurezza

Come stabilito dalla norma EN 61984, i connettori a innesto che non dispongono di un sistema d'interruzione della corrente non devono essere connessi e disconnessi se sotto carica o in tensione.

Electrical data

Valutazione per	IEC/EN 61984		
Overvoltage category	III	III	II
Pollution degree	3	2	2
Tensione nominale	500 V	-	-
Tensione impulsiva nominale	6 kV	-	-
Corrente nominale	32 A	-	-

Dati di connessione

Numero totale di punti di connessione	1
Numero totale di potenziali	1

Connessione 1

Tecnica di connessione	CAGE CLAMP®
Tipo azionamento	Utensile
Materiali del conduttore collegabile	Rame
Sezione nominale	4 mm ² / 12 AWG
Conduttore rigido	0,08 ... 4 mm ² / 28 ... 12 AWG
Conduttore flessibile	0,08 ... 4 mm ² / 28 ... 12 AWG
Lunghezza spelatura	8 ... 9 mm / 0.31 ... 0.35 pollici
N. poli	1
Direzione cablaggio	Cablaggio frontale

Dati geometrici

Larghezza	5 mm / 0.197 pollici
Altezza	37,1 mm / 1.461 pollici
Profondità	26,5 mm / 1.043 pollici
Larghezza modulo	5 mm / 0.197 pollici

Dati meccanici

Codifica variabile	Sì
Contatto di terra diretto alla guida DIN/foro praticato/custodia	No
Livello marcatura	Marcatura laterale
Protezione antitorsione	Sì

Plug-in connection

Tipo contatto (connettore a innesto)	Connettore femmina/presa
Connettore (tipo di connessione)	per conduttore
Protezione dall'inversione di polarità	No
Innesto senza perdita del passo tra i pin	Sì

Dati dei materiali

Nota sui dati dei materiali	Information on material specifications can be found here
Colore	blu
Materiale isolante	Poliamide (PA66)
Classe di infiammabilità secondo UL 94	V0
Carico d'incendio	0.07 MJ
Privo di alogeni	Sì
Peso	2,6 g

Requisiti ambientali

Temperatura di lavorazione	-35 ... +85 °C
Temperatura operativa continua	-60 ... +105 °C

Dati commerciali

eCl@ss 10.0	27-14-11-06
eCl@ss 9.0	27-14-11-06
ETIM 8.0	EC001284
ETIM 7.0	EC001284
PU (SPU)	250 pz.
Tipo imballaggio	borsa
Paese d'origine	DE
GTIN	4045454529994
Numero tariffa doganale	85366990990

Environmental Product Compliance

RoHS Compliance Status	Compliant, No Exemption
------------------------	-------------------------

Approvazioni/certificati

Omologazioni generali



Certificazione	Standard	Nome del certificato
CCA DEKRA Certification B.V.	EN 60947	NTR NL-7626
CCA DEKRA Certification B.V.	EN 61984	2190419.02
CCA DEKRA Certification B.V.	EN 61984	NL-47799/A1
CSA CSA Group	C22.2	1101144
KEMA/KEUR DEKRA Certification B.V.	EN 60947	2190419.01
UL Underwriters Laboratories Inc.	UL 1977	E 45171
UR Underwriters Laboratories Inc.	UL 1059	E45172

Dichiarazioni di conformità e dichiarazioni del produttore

Certificazione	Standard	Nome del certificato
EU-Declaration of Confor- mity WAGO GmbH & Co. KG	-	-
UK-Declaration of Confor- mity WAGO GmbH & Co. KG	-	-

Download

Environmental Product Compliance

Compliance Search
Environmental Product Compliance 769-512/000-006

Documentation

Additional Information		
Technical Section	pdf 2142.18 KB	↓

Bid Text			
769-512/000-006	19.02.2019	xml 3.11 KB	↓
769-512/000-006	04.10.2017	doc 26.00 KB	↓

CAD/CAE-Data

CAD data	
2D/3D Models 769-512/000-006	↓

CAE data	
EPLAN Data Portal 769-512/000-006	↓
WSCAD Universe 769-512/000-006	↓
ZUKEN Portal 769-512/000-006	↓

1 Prodotti compatibili

1.1 Accessori opzionali

1.1.1 Antistrappo

1.1.1.1 Antistrappo



N. art.: 769-1610

Custodia antistrappo; per connettori maschio e femmina; due parti; Passo pin 5 mm; 10 poli; grigio



N. art.: 769-1611

Custodia antistrappo; per connettori maschio e femmina; due parti; Passo pin 5 mm; 11 poli; grigio



N. art.: 769-1612

Custodia antistrappo; per connettori maschio e femmina; due parti; Passo pin 5 mm; 12 poli; grigio



N. art.: 769-1613

Custodia antistrappo; per connettori maschio e femmina; due parti; Passo pin 5 mm; 13 poli; grigio



N. art.: 769-1614

Custodia antistrappo; per connettori maschio e femmina; due parti; Passo pin 5 mm; 14 poli; grigio



N. art.: 769-1615

Custodia antistrappo; per connettori maschio e femmina; due parti; Passo pin 5 mm; 15 poli; grigio



N. art.: 769-1602

Custodia antistrappo; per connettori maschio e femmina; due parti; Passo pin 5 mm; 2 poli; grigio



N. art.: 769-1603

Custodia antistrappo; per connettori maschio e femmina; due parti; Passo pin 5 mm; 3 poli; grigio



N. art.: 769-1604

Custodia antistrappo; per connettori maschio e femmina; due parti; Passo pin 5 mm; 4 poli; grigio



N. art.: 769-1605

Custodia antistrappo; per connettori maschio e femmina; due parti; Passo pin 5 mm; 5 poli; grigio



N. art.: 769-1606

Custodia antistrappo; per connettori maschio e femmina; due parti; Passo pin 5 mm; 6 poli; grigio



N. art.: 769-1607

Custodia antistrappo; per connettori maschio e femmina; due parti; Passo pin 5 mm; 7 poli; grigio



N. art.: 769-1608

Custodia antistrappo; per connettori maschio e femmina; due parti; Passo pin 5 mm; 8 poli; grigio



N. art.: 769-1609

Custodia antistrappo; per connettori maschio e femmina; due parti; Passo pin 5 mm; 9 poli; grigio



N. art.: 769-410

Piastrina antistrappo; per connettori maschio e femmina; monopezzo; Passo pin 5 mm; 1 polo; grigio



N. art.: 769-414

Piastrina antistrappo; per connettori maschio e femmina; monopezzo; Passo pin 5 mm; da 10 a 15 poli; grigio



N. art.: 769-411

Piastrina antistrappo; per connettori maschio e femmina; monopezzo; Passo pin 5 mm; da 2 a 3 poli; grigio



N. art.: 769-412

Piastrina antistrappo; per connettori maschio e femmina; monopezzo; Passo pin 5 mm; da 4 a 5 poli; grigio



N. art.: 769-413

Piastrina antistrappo; per connettori maschio e femmina; monopezzo; Passo pin 5 mm; da 6 a 9 poli; grigio

1.1.2 Boccia

1.1.2.1 Boccola



N. art.: 216-301

Boccola; Boccola per 0,25 mm² / AWG 24; isolato; stagnato elettricamente; giallo

N. art.: 216-302

Boccola; Boccola per 0,34mm²/22 AWG; isolato; stagnato elettricamente; turchese chiaro

N. art.: 216-101

Boccola; Boccola per 0,5 mm² / AWG 22; non isolato; stagnato elettricamente; argento-colorato

N. art.: 216-201

Boccola; Boccola per 0,5mm²/20 AWG; isolato; stagnato elettricamente; bianco



N. art.: 216-102

Boccola; Boccola per 0,75 mm² / AWG 20; non isolato; stagnato elettricamente; argento-colorato

N. art.: 216-202

Boccola; Boccola per 0,75mm²/18 AWG; isolato; stagnato elettricamente; grigio

N. art.: 216-203

Boccola; Boccola per 1 mm² / AWG 18; isolato; stagnato elettricamente; rosso

N. art.: 216-103

Boccola; Boccola per 1 mm² / AWG 18; non isolato; stagnato elettricamente



N. art.: 216-204

Boccola; Boccola per 1,5 mm² / AWG 16; isolato; stagnato elettricamente; nero

N. art.: 216-104

Boccola; Boccola per 1,5 mm² / AWG 16; non isolato; stagnato elettricamente; argento-colorato

N. art.: 216-206

Boccola; Boccola per 2,5 mm² / AWG 14; isolato; stagnato elettricamente; blu

1.1.3 Copertura protettiva di avvertimento

1.1.3.1 Copertura



N. art.: 280-415

Copertura protettiva di avvertimento; per 5 morsetti; con segnale di pericolo alta tensione, nero; giallo

1.1.4 Fermisolante

1.1.4.1 Fermisolante



N. art.: 769-470

Fermisolante; 0,08 - 0,2 mm² "r" (0,14 mm² "f"); 5 pezzi/striscia; bianco

N. art.: 769-471

Fermisolante; 0,25 - 0,5 mm²; 5 pezzi/striscia; grigio chiaro

N. art.: 769-472

Fermisolante; 0,75 - 1 mm²; 5 pezzi/striscia; grigio scuro

1.1.5 Marcatura

1.1.5.1 Marcatore



N. art.: 2009-145

Mini-WSB Inline; per Smart Printer; 1700 pezzi su bobina; espandibile 5 - 5,2 mm; vuoto; tipo con inserimento a scatto; bianco

N. art.: 248-501

Scheda di marcatura Mini-WSB; come scheda; non estensibile; vuoto; tipo con inserimento a scatto; bianco

N. art.: 793-501

Scheda di marcatura WMB; come scheda; non estensibile; vuoto; tipo con inserimento a scatto; bianco

N. art.: 793-5501

Scheda di marcatura WMB; come scheda; per morsetti larghi 5 - 17,5 mm; espandibile 5 - 5,2 mm; vuoto; tipo con inserimento a scatto; bianco



N. art.: 2009-115

WMB Inline; per Smart Printer; 1500 pezzi su bobina; espandibile 5 - 5,2 mm; vuoto; tipo con inserimento a scatto; bianco

1.1.5.2 Striscia di marcatura



N. art.: 210-831

Strisce di marcatura; su nastro; larghezza 2,3 mm; vuoto; Autoadesivo; bianco

N. art.: 210-832

Strisce di marcatura; su nastro; larghezza 3 mm; vuoto; Autoadesivo; bianco

1.1.6 Test e misurazione

1.1.6.1 Accessori per test



N. art.: 210-136

Spina di prova; Ø 2 mm; con cavo di 500 mm; rosso

1.1.7 Utensile

1.1.7.1 Utensile



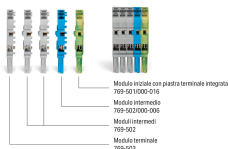
N. art.: 769-434

Utensile; fabbricato in materiale isolante; 1 polo; libero; bianco

Note di installazione

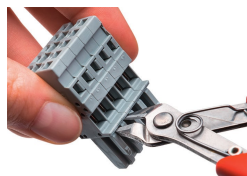
Installazione

Esempio connettore femmina per 1 conduttore a 5 poli



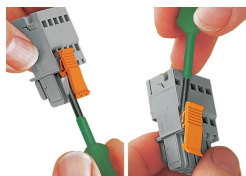
Connettori femmina per assemblaggio autonomo

Codifica



Codifica di un connettore femmina rimuovendo il (o i) perno(i) di codifica tramite utensile di taglio. Non rimuovere il primo e l'ultimo perno di codifica oppure utilizzare una leva di bloccaggio aggiuntiva.

Sistema di bloccaggio



Bloccaggio/rilascio di una leva.

Marcatura



Etichettatura di un connettore femmina con connessione CAGE CLAMP® usando elementi di marcatura Mini-WSB Quick.