

## Scheda dati | Codice articolo: 769-503

Modulo terminale per connettore femmina per 1 conduttore; CAGE CLAMP®; 4 mm<sup>2</sup>;  
Passo pin 5 mm; 1 polo; Pin di codifica; 4,00 mm<sup>2</sup>; grigio

<https://www.wago.com/769-503>



Colore: ■ grigio

### Personalizzazione dei connettori femmina modulari

I connettori femmina modulari del sistema X-COM®-SYSTEM di WAGO possono essere personalizzati per le applicazioni che richiedono un numero di poli variabile (ad esempio quando si progettano prototipi).

### Moduli e numero di poli

Un connettore femmina personalizzato del X-COM®-SYSTEM è composto da:

- Un modulo base dotato di una piastra terminale integrata
- Fino a 13 moduli centrali (corrispondenti a un connettore femmina a 15 poli = numero massimo di poli)
- Un modulo terminatore

### Utilizzo previsto

In conformità con la norma EN 61984, i connettori che non dispongono di un sistema d'interruzione della corrente non devono essere connessi o disconnessi se sotto carica o in tensione.

### Montaggio

Occorre utilizzare un utensile di montaggio idoneo per garantire il corretto assemblaggio dei singoli moduli tra loro senza che vengano danneggiati i dispositivi di bloccaggio.

## Notes

Informazione di sicurezza

Come stabilito dalla norma EN 61984, i connettori a innesto che non dispongono di un sistema d'interruzione della corrente non devono essere connessi e disconnessi se sotto carica o in tensione.

## Electrical data

Valutazione per	IEC/EN 61984		
	III	III	II
Overvoltage category	III	III	II
Pollution degree	3	2	2
Tensione nominale	500 V	-	-
Tensione impulsiva nominale	6 kV	-	-
Corrente nominale	32 A	-	-

## Dati di connessione

Numero totale di punti di connessione	1
Numero totale di potenziali	1

#### Connessione 1

Tecnica di connessione	CAGE CLAMP®
Tipo azionamento	Utensile
Materiali del conduttore collegabile	Rame
Sezione nominale	4 mm <sup>2</sup> / 12 AWG
Conduttore rigido	0,08 ... 4 mm <sup>2</sup> / 28 ... 12 AWG
Conduttore flessibile	0,08 ... 4 mm <sup>2</sup> / 28 ... 12 AWG
Lunghezza spelatura	8 ... 9 mm / 0.31 ... 0.35 pollici
N. poli	1
Direzione cablaggio	Cablaggio frontale

#### Dati geometrici

Larghezza	5 mm / 0.197 pollici
Altezza	45,2 mm / 1.78 pollici
Profondità	18,3 mm / 0.72 pollici
Larghezza modulo	5 mm / 0.197 pollici

#### Dati meccanici

Codifica variabile	Sì
Contatto di terra diretto alla guida DIN/foro praticato/custodia	No
Livello marcatura	Marcatura laterale
Protezione antitorsione	Sì

#### Plug-in connection

Tipo contatto (connettore a innesto)	Connettore femmina/presa
Connettore (tipo di connessione)	per conduttore
Protezione dall'inversione di polarità	No
Innesto senza perdita del passo tra i pin	Sì

#### Dati dei materiali

Nota sui dati dei materiali	<a href="#">Information on material specifications can be found here</a>
Colore	grigio
Materiale isolante	Poliamide (PA66)
Classe di infiammabilità secondo UL 94	V0
Carico d'incendio	0.061 MJ
Privo di alogeni	Sì
Peso	2,9 g

#### Requisiti ambientali

Temperatura di lavorazione	-35 ... +85 °C
Temperatura operativa continua	-60 ... +105 °C

Dati commerciali	
eCl@ss 10.0	27-14-11-06
eCl@ss 9.0	27-14-11-06
ETIM 8.0	EC001284
ETIM 7.0	EC001284
PU (SPU)	250 pz.
Tipo imballaggio	borsa
Paese d'origine	DE
GTIN	4017332331432
Numero tariffa doganale	85366990990

Environmental Product Compliance	
RoHS Compliance Status	Compliant, No Exemption

### Approvazioni/certificati

#### Omologazioni generali



Certificazione	Standard	Nome del certificato
CCA DEKRA Certification B.V.	EN 60947	NTR NL-7626
CCA DEKRA Certification B.V.	EN 61984	2190419.02
CCA DEKRA Certification B.V.	EN 61984	NL-47799/A1
CSA CSA Group	C22.2	1101144
KEMA/KEUR DEKRA Certification B.V.	EN 60947	2190419.01
UL Underwriters Laboratories Inc.	UL 1977	E 45171
UR Underwriters Laboratories Inc.	UL 1059	E45172

#### Dichiarazioni di conformità e dichiarazioni del produttore

Certificazione	Standard	Nome del certificato
EU-Declaration of Conformity WAGO GmbH & Co. KG	-	-
UK-Declaration of Conformity WAGO GmbH & Co. KG	-	-

### Download

#### Environmental Product Compliance

Compliance Search
Environmental Product Compliance 769-503

### Documentation

Additional Information		
Technical Section	pdf 2142.18 KB	<a href="#">↓</a>

Bid Text			
769-503	19.02.2019	xml 3.07 KB	<a href="#">↓</a>
769-503	04.10.2017	doc 25.50 KB	<a href="#">↓</a>

CAD/CAE-Data	
CAD data	CAE data
2D/3D Models 769-503 <a href="#">↓</a>	EPLAN Data Portal 769-503 <a href="#">↓</a>
	WSCAD Universe 769-503 <a href="#">↓</a>
	ZUKEN Portal 769-503 <a href="#">↓</a>

## 1 Prodotti compatibili

### 1.1 Accessori opzionali

#### 1.1.1 Antistrappo

##### 1.1.1.1 Antistrappo



**N. art.: 769-1610**

Custodia antistrappo; per connettori maschio e femmina; due parti; Passo pin 5 mm; 10 poli; grigio



**N. art.: 769-1611**

Custodia antistrappo; per connettori maschio e femmina; due parti; Passo pin 5 mm; 11 poli; grigio



**N. art.: 769-1612**

Custodia antistrappo; per connettori maschio e femmina; due parti; Passo pin 5 mm; 12 poli; grigio



**N. art.: 769-1613**

Custodia antistrappo; per connettori maschio e femmina; due parti; Passo pin 5 mm; 13 poli; grigio



**N. art.: 769-1614**

Custodia antistrappo; per connettori maschio e femmina; due parti; Passo pin 5 mm; 14 poli; grigio



**N. art.: 769-1615**

Custodia antistrappo; per connettori maschio e femmina; due parti; Passo pin 5 mm; 15 poli; grigio



**N. art.: 769-1602**

Custodia antistrappo; per connettori maschio e femmina; due parti; Passo pin 5 mm; 2 poli; grigio



**N. art.: 769-1603**

Custodia antistrappo; per connettori maschio e femmina; due parti; Passo pin 5 mm; 3 poli; grigio



**N. art.: 769-1604**

Custodia antistrappo; per connettori maschio e femmina; due parti; Passo pin 5 mm; 4 poli; grigio



**N. art.: 769-1605**

Custodia antistrappo; per connettori maschio e femmina; due parti; Passo pin 5 mm; 5 poli; grigio



**N. art.: 769-1606**

Custodia antistrappo; per connettori maschio e femmina; due parti; Passo pin 5 mm; 6 poli; grigio



**N. art.: 769-1607**

Custodia antistrappo; per connettori maschio e femmina; due parti; Passo pin 5 mm; 7 poli; grigio



**N. art.: 769-1608**

Custodia antistrappo; per connettori maschio e femmina; due parti; Passo pin 5 mm; 8 poli; grigio



**N. art.: 769-1609**

Custodia antistrappo; per connettori maschio e femmina; due parti; Passo pin 5 mm; 9 poli; grigio



**N. art.: 769-410**

Piastrina antistrappo; per connettori maschio e femmina; monopezzo; Passo pin 5 mm; 1 polo; grigio



**N. art.: 769-414**

Piastrina antistrappo; per connettori maschio e femmina; monopezzo; Passo pin 5 mm; da 10 a 15 poli; grigio



**N. art.: 769-411**

Piastrina antistrappo; per connettori maschio e femmina; monopezzo; Passo pin 5 mm; da 2 a 3 poli; grigio



**N. art.: 769-412**

Piastrina antistrappo; per connettori maschio e femmina; monopezzo; Passo pin 5 mm; da 4 a 5 poli; grigio



**N. art.: 769-413**

Piastrina antistrappo; per connettori maschio e femmina; monopezzo; Passo pin 5 mm; da 6 a 9 poli; grigio

### 1.1.2 Boccola

### 1.1.2.1 Boccola



**N. art.: 216-301**

Boccola; Boccola per 0,25 mm<sup>2</sup> / AWG 24; isolato; stagnato elettricamente; giallo



**N. art.: 216-302**

Boccola; Boccola per 0,34mm<sup>2</sup>/22 AWG; isolato; stagnato elettricamente; turchese chiaro



**N. art.: 216-101**

Boccola; Boccola per 0,5 mm<sup>2</sup> / AWG 22; non isolato; stagnato elettricamente; argento-colorato



**N. art.: 216-201**

Boccola; Boccola per 0,5mm<sup>2</sup>/20 AWG; isolato; stagnato elettricamente; bianco



**N. art.: 216-102**

Boccola; Boccola per 0,75 mm<sup>2</sup> / AWG 20; non isolato; stagnato elettricamente; argento-colorato



**N. art.: 216-202**

Boccola; Boccola per 0,75mm<sup>2</sup>/18 AWG; isolato; stagnato elettricamente; grigio



**N. art.: 216-203**

Boccola; Boccola per 1 mm<sup>2</sup> / AWG 18; isolato; stagnato elettricamente; rosso



**N. art.: 216-103**

Boccola; Boccola per 1 mm<sup>2</sup> / AWG 18; non isolato; stagnato elettricamente



**N. art.: 216-204**

Boccola; Boccola per 1,5 mm<sup>2</sup> / AWG 16; isolato; stagnato elettricamente; nero



**N. art.: 216-104**

Boccola; Boccola per 1,5 mm<sup>2</sup> / AWG 16; non isolato; stagnato elettricamente; argento-colorato



**N. art.: 216-206**

Boccola; Boccola per 2,5 mm<sup>2</sup> / AWG 14; isolato; stagnato elettricamente; blu

### 1.1.3 Copertura

#### 1.1.3.1 Copertura



**N. art.: 769-436**

Coperchio ponticello; per spine femmina a 1 conduttore; per 5 poli; grigio

### 1.1.4 Copertura protettiva di avvertimento

#### 1.1.4.1 Copertura



**N. art.: 280-415**

Copertura protettiva di avvertimento; per 5 morsetti; con segnale di pericolo alta tensione, nero; giallo

### 1.1.5 Fermisolante

#### 1.1.5.1 Fermisolante



**N. art.: 769-470**

Fermisolante; 0,08 - 0,2 mm<sup>2</sup> "r" (0,14 mm<sup>2</sup> "f"); 5 pezzi/striscia; bianco



**N. art.: 769-471**

Fermisolante; 0,25 - 0,5 mm<sup>2</sup>; 5 pezzi/striscia; grigio chiaro



**N. art.: 769-472**

Fermisolante; 0,75 - 1 mm<sup>2</sup>; 5 pezzi/striscia; grigio scuro

### 1.1.6 Marcatura

### 1.1.6.1 Etichetta



**N. art.: 210-805**

Etichette; per Smart Printer; adesivo permanente; 6 x 15 mm; bianco



**N. art.: 210-805/000-002**

Etichette; per Smart Printer; adesivo permanente; 6 x 15 mm; giallo

### 1.1.6.2 Marcatore



**N. art.: 2009-145**

Mini-WSB Inline; per Smart Printer; 1700 pezzi su bobina; espandibile 5 - 5,2 mm; vuoto; tipo con inserimento a scatto; bianco



**N. art.: 248-501**

Scheda di marcatura Mini-WSB; come scheda; non estensibile; vuoto; tipo con inserimento a scatto; bianco

### 1.1.6.3 Striscia di marcatura



**N. art.: 210-831**

Strisce di marcatura; su nastro; larghezza 2,3 mm; vuoto; Autoadesivo; bianco



**N. art.: 210-832**

Strisce di marcatura; su nastro; larghezza 3 mm; vuoto; Autoadesivo; bianco

### 1.1.7 Ponticello

#### 1.1.7.1 Ponticello



**N. art.: 769-402**

Ponticello; isolato; grigio

### 1.1.8 Sistema di bloccaggio

#### 1.1.8.1 Dispositivo di bloccaggio



**N. art.: 769-429**

Leva di bloccaggio; per connettori femmina; monopezzo; Passo pin 5 mm; 1 polo; arancione



**N. art.: 769-428**

Leva di bloccaggio; per connettori femmina; monopezzo; Passo pin 5 mm; 1 polo; grigio



**N. art.: 769-431**

Leva di bloccaggio; per connettori femmina; monopezzo; Passo pin 5 mm; 2 poli; arancione



**N. art.: 769-430**

Leva di bloccaggio; per connettori femmina; monopezzo; Passo pin 5 mm; 2 poli; grigio

### 1.1.9 Test e misurazione

#### 1.1.9.1 Accessori per test



**N. art.: 210-136**

Spina di prova; Ø 2 mm; con cavo di 500 mm; rosso

### 1.1.10 Utensile

### 1.1.10.1 Utensile



**N. art.: 210-490**

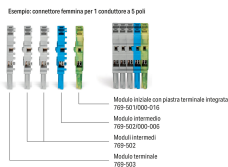
Utensile

**N. art.: 769-434**

Utensile; fabbricato in materiale isolante; 1 polo; libero; bianco

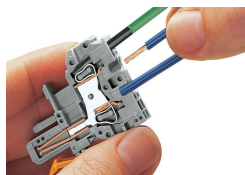
## Note di installazione

### Installazione



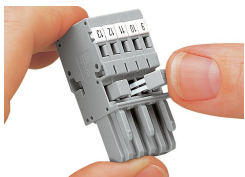
Connettori femmina per assemblaggio autonomo

## Connessione conduttore

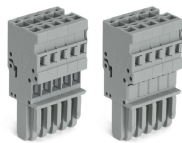


Connessione CAGE CLAMP®  
Spina femmina: inserimento/rimozione del conduttore mediante un utensile di montaggio.  
Lavorazione possibile anche con conduttore a 90°.  
Quando sono utilizzate delle boccole, il morsetto deve essere di una dimensione inferiore rispetto alla sezione nominale del conduttore.

## Collegamento a ponte



Collegamento a ponte di connettori femmina per 1 conduttore con mini-ponticelli orizzontali.



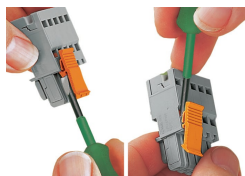
Coperchio del ponticello per spine femmina a 1 conduttore

## Codifica



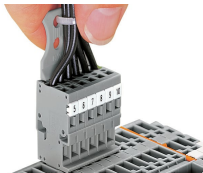
Codifica di un connettore femmina rimuovendo il (o i) perno(i) di codifica tramite utensile di taglio. Non rimuovere il primo e l'ultimo perno di codifica oppure utilizzare una leva di bloccaggio aggiuntiva.

## Sistema di bloccaggio



Bloccaggio/rilascio di una leva.

## Antistrappo



Rimozione di un connettore femmina attraverso un fascio di conduttori dotati di piastrina antistrappo.

## Marcatura



Etichettatura di un connettore femmina con connessione CAGE CLAMP® usando elementi di marcatura Mini-WSB Quick.