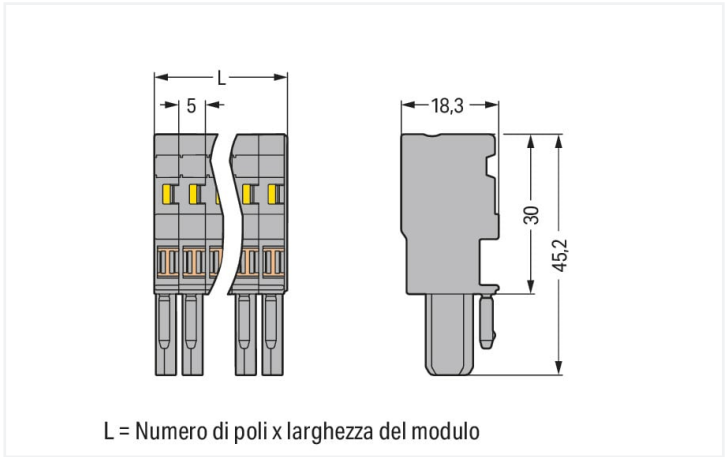


Scheda dati | Codice articolo: 769-101/000-016  
Spina femmina per 1 conduttore; CAGE CLAMP®; 4 mm²; Passo pin 5 mm; 1 polo;  
Pin di codifica; 4,00 mm²; verde-giallo  
<https://www.wago.com/769-101/000-016>



Colore: ■ verde-giallo



Misure in mm

Notes

Informazione di sicurezza

Come stabilito dalla norma EN 61984, i connettori a innesto che non dispongono di un sistema d'interruzione della corrente non devono essere connessi e disconnessi se sotto carica o in tensione.

Electrical data			
Valutazione per	IEC/EN 61984		
Overvoltage category	III	III	II
Pollution degree	3	2	2
Tensione nominale	-	-	-
Tensione impulsiva nominale	-	-	-
Corrente nominale	-	-	-

Dati di connessione			
Numero totale di punti di connessione	1	Connessione 1	
Numero totale di potenziali	1	Tecnica di connessione	CAGE CLAMP®
		Tipo azionamento	Utensile
		Materiali del conduttore collegabile	Rame
		Sezione nominale	4 mm² / 12 AWG
		Conduttore rigido	0,08 ... 4 mm² / 28 ... 12 AWG
		Conduttore flessibile	0,08 ... 4 mm² / 28 ... 12 AWG
		Lunghezza spelatura	8 ... 9 mm / 0.31 ... 0.35 pollici
		N. poli	1
		Direzione cablaggio	Cablaggio frontale



Dati geometrici	
Larghezza	5 mm / 0.197 pollici
Altezza	45,2 mm / 1.78 pollici
Profondità	18,3 mm / 0.72 pollici
Larghezza modulo	5 mm / 0.197 pollici
Dati meccanici	
Codifica variabile	Sì
Contatto di terra diretto alla guida DIN/foro praticato/custodia	No
Livello marcatura	Marcatura laterale
Protezione antitorsione	Sì
Plug-in connection	
Tipo contatto (connettore a innesto)	Connettore femmina/presa
Connettore (tipo di connessione)	per conduttore
Protezione dall'inversione di polarità	No
Innesto senza perdita del passo tra i pin	Sì
Dati dei materiali	
Nota sui dati dei materiali	<a href="https://www.wago.com/us/material-specifications" href="_blank">Information on material specifications can be found here</a>
Colore	verde-giallo
Gruppo materiale	I
Materiale isolante	Poliammide (PA66)
Classe di infiammabilità secondo UL 94	V0
Carico d'incendio	0.053 MJ
Privo di alogeni	Sì
Peso	3,2 g
Requisiti ambientali	
Temperatura di lavorazione	-35 ... +85 °C
Temperatura operativa continua	-60 ... +105 °C
Dati commerciali	
eCl@ss 10.0	27-14-11-06
eCl@ss 9.0	27-14-11-06
ETIM 8.0	EC001284
ETIM 7.0	EC001284
PU (SPU)	100 pz.
Tipo imballaggio	Box
Paese d'origine	DE
GTIN	4044918471275
Numero tariffa doganale	85366990990



Environmental Product Compliance	
RoHS Compliance Status	Compliant,No Exemption

Approvazioni/certificati

Omologazioni generali			Dichiarazioni di conformità e dichiarazioni del produttore		
Certificazione	Standard	Nome del certificato	Certificazione	Standard	Nome del certificato
CCA DEKRA Certification B.V.	EN 60947	NTR NL-7626	EU-Declaration of Confor- mity WAGO GmbH & Co. KG	-	-
CCA DEKRA Certification B.V.	EN 61984	2190419.02	UK-Declaration of Confor- mity WAGO GmbH & Co. KG	-	-
CCA DEKRA Certification B.V.	IEC 61984	NL-47799/A1			
CSA CSA Group	C22.2	1101144			
KEMA/KEUR DEKRA Certification B.V.	EN 60947	2190419.01			
UL Underwriters Laboratories Inc.	UL 1977	E 45171			
UR Underwriters Laboratories Inc.	UL 1059	E45172			

Certificazioni per applicazioni nautiche

Certificazione	Standard	Nome del certificato
ABS American Bureau of Ship- ping	EN 60947	20-HG1941090-PDA

Download	
Environmental Product Compliance	
Compliance Search	
Environmental Product Compliance 769-101/000-016	

Documentation



Additional Information		
Technical Section	pdf 2142.18 KB	<a href="#">↓</a>

Bid Text			
769-101/000-016	19.02.2019	xml 3.21 KB	<a href="#">↓</a>
769-101/000-016	04.10.2017	doc 25.00 KB	<a href="#">↓</a>

CAD/CAE-Data	
<b>CAD data</b>	<b>CAE data</b>
2D/3D Models 769-101/000-016	EPLAN Data Portal 769-101/000-016
<a href="#">↓</a>	<a href="#">↓</a>
	WSCAD Universe 769-101/000-016
	<a href="#">↓</a>
	ZUKEN Portal 769-101/000-016
	<a href="#">↓</a>

1 Prodotti compatibili

1.1 Controparte di sistema

1.1.1 Morsetto a due piani



**N. art.: 870-1137**  
Morsetto a due piani; Morsetto di terra per 4 conduttori; 2,5 mm²; PE; senza portaetichette; collegamento a ponte interno; per guida DIN 35 x 15 e 35 x 7,5; CAGE CLAMP®; 2,50 mm²; verde-giallo



**N. art.: 870-107**  
Morsetto di base a due piani, 2 conduttori/2 pin; Morsetto per conduttore di terra 2 conduttori/2 pin; 2,5 mm²; PE; collegamento a ponte interno; per guida DIN 35 x 15 e 35 x 7,5; CAGE CLAMP®; 2,50 mm²; verde-giallo



**N. art.: 870-137**  
Morsetto di base a due piani, 4 conduttori/4 pin; Morsetto per conduttore di terra 4 conduttori/4pin; 2,5 mm²; PE; collegamento a ponte interno; per guida DIN 35 x 15 e 35 x 7,5; CAGE CLAMP®; 2,50 mm²; verde-giallo



**N. art.: 870-157**  
Morsetto di base a due piani, 4 pin; Morsetto per conduttore di terra a 4 pin; PE; collegamento a ponte interno; per guida DIN 35 x 15 e 35 x 7,5; verde-giallo

1.1.2 Morsetto per conduttore di terra



**N. art.: 870-1137**  
Morsetto a due piani; Morsetto di terra per 4 conduttori; 2,5 mm²; PE; senza portaetichette; collegamento a ponte interno; per guida DIN 35 x 15 e 35 x 7,5; CAGE CLAMP®; 2,50 mm²; verde-giallo



**N. art.: 870-107**  
Morsetto di base a due piani, 2 conduttori/2 pin; Morsetto per conduttore di terra 2 conduttori/2 pin; 2,5 mm²; PE; collegamento a ponte interno; per guida DIN 35 x 15 e 35 x 7,5; CAGE CLAMP®; 2,50 mm²; verde-giallo



**N. art.: 870-137**  
Morsetto di base a due piani, 4 conduttori/4 pin; Morsetto per conduttore di terra 4 conduttori/4pin; 2,5 mm²; PE; collegamento a ponte interno; per guida DIN 35 x 15 e 35 x 7,5; CAGE CLAMP®; 2,50 mm²; verde-giallo



**N. art.: 870-157**  
Morsetto di base a due piani, 4 pin; Morsetto per conduttore di terra a 4 pin; PE; collegamento a ponte interno; per guida DIN 35 x 15 e 35 x 7,5; verde-giallo



**N. art.: 769-237**  
Morsetto di base di terra per 1 conduttore/1 pin; 4 mm²; per guida DIN 35 x 15 e 35 x 7,5; CAGE CLAMP®; 4,00 mm²; verde-giallo



**N. art.: 769-257**  
Morsetto di base di terra per 2 conduttore/1 pin; 4 mm²; per guida DIN 35 x 15 e 35 x 7,5; CAGE CLAMP®; 4,00 mm²; verde-giallo



**N. art.: 769-217**  
Morsetto di base di terra per 2 conduttore/2 pin; 4 mm²; per guida DIN 35 x 15 e 35 x 7,5; CAGE CLAMP®; 4,00 mm²; verde-giallo



**N. art.: 769-227**  
Morsetto di base di terra per 2 pin; per guida DIN 35 x 15 e 35 x 7,5; verde-giallo



**N. art.: 769-207**  
Morsetto di base di terra per 4 pin; per guida DIN 35 x 15 e 35 x 7,5; verde-giallo

1.2 Accessori opzionali

1.2.1 Antistrappo

1.2.1.1 Antistrappo



**N. art.: 769-410**  
Piastrina antistrappo; per connettori maschio e femmina; monopezzo; Passo pin 5 mm; 1 polo; grigio

1.2.2 Boccola

1.2.2.1 Boccola



**N. art.: 216-301**  
Boccola; Boccola per 0,25 mm² / AWG 24; isolato; stagnato elettricamente; giallo



**N. art.: 216-302**  
Boccola; Boccola per 0,34mm²/22 AWG; isolato; stagnato elettricamente; turchese chiaro



**N. art.: 216-101**  
Boccola; Boccola per 0,5 mm² / AWG 22; non isolato; stagnato elettricamente; argento-colorato



**N. art.: 216-201**  
Boccola; Boccola per 0,5mm²/20 AWG; isolato; stagnato elettricamente; bianco



**N. art.: 216-102**  
Boccola; Boccola per 0,75 mm² / AWG 20; non isolato; stagnato elettricamente; argento-colorato



**N. art.: 216-202**  
Boccola; Boccola per 0,75mm²/18 AWG; isolato; stagnato elettricamente; grigio



**N. art.: 216-203**  
Boccola; Boccola per 1 mm² / AWG 18; isolato; stagnato elettricamente; rosso



**N. art.: 216-103**  
Boccola; Boccola per 1 mm² / AWG 18; non isolato; stagnato elettricamente



**N. art.: 216-204**  
Boccola; Boccola per 1,5 mm² / AWG 16; isolato; stagnato elettricamente; nero



**N. art.: 216-104**  
Boccola; Boccola per 1,5 mm² / AWG 16; non isolato; stagnato elettricamente; argento-colorato



**N. art.: 216-206**  
Boccola; Boccola per 2,5 mm² / AWG 14; isolato; stagnato elettricamente; blu

1.2.3 Copertura

1.2.3.1 Copertura



**N. art.: 769-436**  
Coperchio ponticello; per spine femmina a 1 conduttore; per 5 poli; grigio

1.2.4 Copertura protettiva di avvertimento

1.2.4.1 Copertura



**N. art.: 280-415**  
Copertura protettiva di avvertimento; per 5 morsetti; con segnale di pericolo alta tensione, nero; giallo

1.2.5 Fermaisolante

### 1.2.5.1 Fermaisolante



**N. art.: 769-470**

Fermisolante; 0,08 - 0,2 mm<sup>2</sup> "r" (0,14 mm<sup>2</sup> "f"); 5 pezzi/striscia; bianco



**N. art.: 769-471**

Fermisolante; 0,25 - 0,5 mm<sup>2</sup>; 5 pezzi/striscia; grigio chiaro



**N. art.: 769-472**

Fermisolante; 0,75 - 1 mm<sup>2</sup>; 5 pezzi/striscia; grigio scuro

### 1.2.6 Marcatura

#### 1.2.6.1 Etichetta



**N. art.: 210-805**

Etichette; per Smart Printer; adesivo permanente; 6 x 15 mm; bianco



**N. art.: 210-805/000-002**

Etichette; per Smart Printer; adesivo permanente; 6 x 15 mm; giallo

#### 1.2.6.2 Marcatore



**N. art.: 2009-145**

Mini-WSB Inline; per Smart Printer; 1700 pezzi su bobina; espandibile 5 - 5,2 mm; vuoto; tipo con inserimento a scatto; bianco



**N. art.: 248-501**

Scheda di marcatura Mini-WSB; come scheda; non estensibile; vuoto; tipo con inserimento a scatto; bianco

#### 1.2.6.3 Striscia di marcatura



**N. art.: 210-831**

Strisce di marcatura; su nastro; larghezza 2,3 mm; vuoto; Autoadesivo; bianco



**N. art.: 210-832**

Strisce di marcatura; su nastro; larghezza 3 mm; vuoto; Autoadesivo; bianco



**N. art.: 210-834**

Strisce di marcatura; su nastro; larghezza 5 mm; vuoto; Autoadesivo; bianco

### 1.2.7 Ponticello

#### 1.2.7.1 Ponticello



**N. art.: 769-402**

Ponticello; isolato; grigio

### 1.2.8 Sistema di bloccaggio

#### 1.2.8.1 Dispositivo di bloccaggio



**N. art.: 769-429**

Leva di bloccaggio; per connettori femmina; mono pezzo; Passo pin 5 mm; 1 polo; arancione



**N. art.: 769-428**

Leva di bloccaggio; per connettori femmina; mono pezzo; Passo pin 5 mm; 1 polo; grigio

### 1.2.9 Test e misurazione

### 1.2.9.1 Accessori per test



**N. art.: 210-136**

Spina di prova; Ø 2 mm; con cavo di 500 mm; rosso

### 1.2.10 Utensile

#### 1.2.10.1 Utensile



**N. art.: 210-490**

Utensile

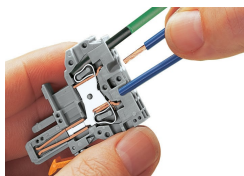


**N. art.: 769-434**

Utensile; fabbricato in materiale isolante; 1 polo; libero; bianco

### Note di installazione

#### Connessione conduttore

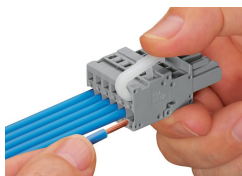


**Connessione CAGE CLAMP®**

Spina femmina: inserimento/rimozione del conduttore mediante un utensile di montaggio.

Lavorazione possibile anche con conduttore a 90°.

Quando sono utilizzate delle boccole, il morsetto deve essere di una dimensione inferiore rispetto alla sezione nominale del conduttore.



**Leva di azionamento**

Inserimento di un conduttore: cablaggio laterale (l'esempio mostra un connettore femmina).

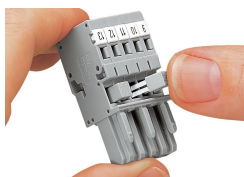


**Utensile**

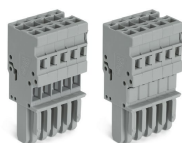
Inserimento di un conduttore: cablaggio laterale (l'esempio mostra un connettore femmina).

Quando sono utilizzate delle boccole, il morsetto deve essere di una dimensione inferiore rispetto alla sezione nominale del conduttore.

### Collegamento a ponte

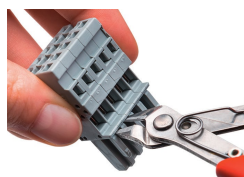


Collegamento a ponte di connettori femmina per 1 conduttore con mini-ponticelli orizzontali.



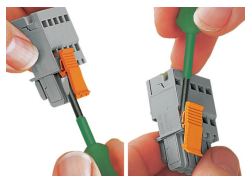
Coperchio del ponticello per spine femmina a 1 conduttore

### Codifica



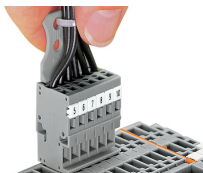
Codifica di un connettore femmina rimuovendo il (o i) perno(i) di codifica tramite utensile di taglio. Non rimuovere il primo e l'ultimo perno di codifica oppure utilizzare una leva di bloccaggio aggiuntiva.

## Sistema di bloccaggio



Bloccaggio/rilascio di una leva.

## Antistrappo



Rimozione di un connettore femmina attraverso un fascio di conduttori dotati di piastrina antistrappo.

## Marcatura



Etichettatura di un connettore femmina con connessione CAGE CLAMP® usando elementi di marcatura Mini-WSB Quick.