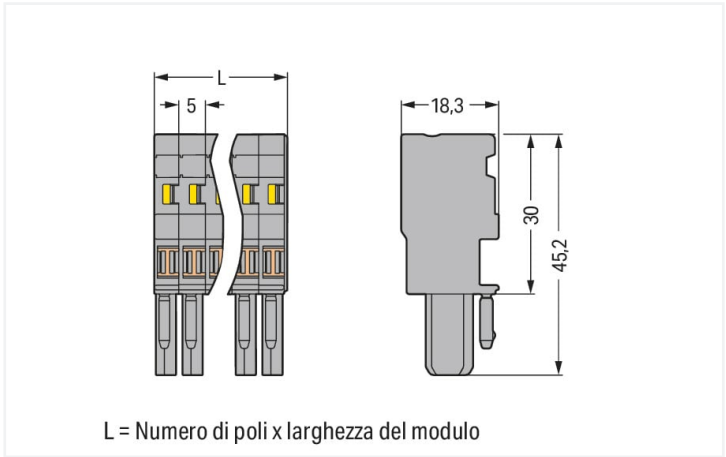


Scheda dati | Codice articolo: 769-101
Spina femmina per 1 conduttore; CAGE CLAMP®; 4 mm²; Passo pin 5 mm; 1 polo;
Pin di codifica; 4,00 mm²; grigio
<https://www.wago.com/769-101>



Colore: ■ grigio



Misure in mm

Notes

Informazione di sicurezza

Come stabilito dalla norma EN 61984, i connettori a innesto che non dispongono di un sistema d'interruzione della corrente non devono essere connessi e disconnessi se sotto carica o in tensione.

Electrical data			
Valutazione per	IEC/EN 61984		
Overvoltage category	III	III	II
Pollution degree	3	2	2
Tensione nominale	500 V	-	-
Tensione impulsiva nominale	6 kV	-	-
Corrente nominale	32 A	-	-

Dati di connessione			
Numero totale di punti di connessione	1	Connessione 1	
Numero totale di potenziali	1	Tecnica di connessione	CAGE CLAMP®
		Tipo azionamento	Utensile
		Materiali del conduttore collegabile	Rame
		Sezione nominale	4 mm² / 12 AWG
		Conduttore rigido	0,08 ... 4 mm² / 28 ... 12 AWG
		Conduttore flessibile	0,08 ... 4 mm² / 28 ... 12 AWG
		Lunghezza spelatura	8 ... 9 mm / 0.31 ... 0.35 pollici
		N. poli	1
		Direzione cablaggio	Cablaggio frontale

Dati geometrici

Larghezza	5 mm / 0.197 pollici
Altezza	45,2 mm / 1.78 pollici
Profondità	18,3 mm / 0.72 pollici
Larghezza modulo	5 mm / 0.197 pollici

Dati meccanici

Codifica variabile	Sì
Contatto di terra diretto alla guida DIN/foro praticato/custodia	No
Livello marcatura	Marcatura laterale
Protezione antitorsione	Sì

Plug-in connection

Tipo contatto (connettore a innesto)	Connettore femmina/presa
Connettore (tipo di connessione)	per conduttore
Protezione dall'inversione di polarità	No
Innesto senza perdita del passo tra i pin	Sì

Dati dei materiali

Nota sui dati dei materiali	Information on material specifications can be found here
Colore	grigio
Gruppo materiale	I
Materiale isolante	Poliammide (PA66)
Classe di infiammabilità secondo UL 94	V0
Carico d'incendio	0.071 MJ
Privo di alogeni	Sì
Peso	3,2 g

Requisiti ambientali

Temperatura di lavorazione	-35 ... +85 °C
Temperatura operativa continua	-60 ... +105 °C

Dati commerciali

eCl@ss 10.0	27-14-11-06
eCl@ss 9.0	27-14-11-06
ETIM 8.0	EC001284
ETIM 7.0	EC001284
PU (SPU)	200 pz.
Tipo imballaggio	Box
Paese d'origine	DE
GTIN	4044918471268
Numero tariffa doganale	85366990990



Environmental Product Compliance	
RoHS Compliance Status	Compliant,No Exemption

Approvazioni/certificati

Omologazioni generali			Dichiarazioni di conformità e dichiarazioni del produttore		
Certificazione	Standard	Nome del certificato	Certificazione	Standard	Nome del certificato
CCA DEKRA Certification B.V.	EN 60947	NTR NL-7626	EU-Declaration of Confor- mity WAGO GmbH & Co. KG	-	-
CCA DEKRA Certification B.V.	EN 61984	2190419.02	UK-Declaration of Confor- mity WAGO GmbH & Co. KG	-	-
CCA DEKRA Certification B.V.	IEC 61984	NL-47799/A1			
CSA CSA Group	C22.2	1101144			
KEMA/KEUR DEKRA Certification B.V.	EN 60947	2190419.01			
UL Underwriters Laboratories Inc.	UL 1977	E 45171			
UR Underwriters Laboratories Inc.	UL 1059	E45172			

Certificazioni per applicazioni nautiche		
Certificazione	Standard	Nome del certificato
ABS American Bureau of Ship- ping	EN 60947	20-HG1941090-PDA
BV Bureau Veritas S.A.	EN 60947	07436/F0 BV
DNV GL Det Norske Veritas, Ger- manischer Lloyd	-	TAE00001V2

Download	
Environmental Product Compliance	
Compliance Search	
Environmental Product Compliance 769-101	

Documentation

Additional Information		
Technical Section	pdf 2142.18 KB	↓

Bid Text			
769-101	19.02.2019	xml 3.22 KB	↓
769-101	27.11.2018	docx 14.34 KB	↓

CAD/CAE-Data	
CAD data	CAE data
2D/3D Models 769-101 ↓	EPLAN Data Portal 769-101 ↓
	WSCAD Universe 769-101 ↓
	ZUKEN Portal 769-101 ↓

1 Prodotti compatibili

1.1 Controparte di sistema

1.1.1 Component terminal block with diode



N. art.: 769-208/281-411
Morsetto di base per componente 2 pin; con 2 posizioni per ponticelli; con diodo 1N4007; anodo, a destra; per guida DIN 35 x 15 e 35 x 7,5; 4 mm²; grigio



N. art.: 769-208/281-410
Morsetto di base per componente 2 pin; con 2 posizioni per ponticelli; con diodo 1N4007; anodo, a sinistra; per guida DIN 35 x 15 e 35 x 7,5; 4 mm²; grigio



N. art.: 769-228/281-411
Morsetto di base per componente 2 pin; con diodo 1N4007; anodo, a destra; per guida DIN 35 x 15 e 35 x 7,5; 4 mm²; grigio



N. art.: 769-228/281-410
Morsetto di base per componente 2 pin; con diodo 1N4007; anodo, a sinistra; per guida DIN 35 x 15 e 35 x 7,5; 4 mm²; grigio



N. art.: 769-218/281-411
Morsetto di base per componente per 1 conduttore/1 pin; con 2 posizioni per ponticelli; con diodo 1N4007; anodo, a destra; per guida DIN 35 x 15 e 35 x 7,5; 4 mm²; CAGE CLAMP®; 4,00 mm²; grigio



N. art.: 769-218/281-410
Morsetto di base per componente per 1 conduttore/1 pin; con 2 posizioni per ponticelli; con diodo 1N4007; anodo, a sinistra; per guida DIN 35 x 15 e 35 x 7,5; 4 mm²; CAGE CLAMP®; 4,00 mm²; grigio



N. art.: 769-238/281-411
Morsetto di base per componente per 1 conduttore/1 pin; con diodo 1N4007; anodo, a destra; per guida DIN 35 x 15 e 35 x 7,5; 4 mm²; CAGE CLAMP®; 4,00 mm²; grigio



N. art.: 769-238/281-410
Morsetto di base per componente per 1 conduttore/1 pin; con diodo 1N4007; anodo, a sinistra; per guida DIN 35 x 15 e 35 x 7,5; 4 mm²; CAGE CLAMP®; 4,00 mm²; grigio

1.1.2 Component terminal block with LED



N. art.: 769-209/281-413
Morsetto di base per componente 2 pin; con 2 posizioni per ponticelli; LED rosso; 24 V DC; per guida DIN 35 x 15 e 35 x 7,5; grigio



N. art.: 769-209/281-434
Morsetto di base per componente 2 pin; con 2 posizioni per ponticelli; LED rosso; 24 V DC; per guida DIN 35 x 15 e 35 x 7,5; grigio



N. art.: 769-229/281-413
Morsetto di base per componente 2 pin; LED rosso; 24 V DC; per guida DIN 35 x 15 e 35 x 7,5; grigio



N. art.: 769-229/281-434
Morsetto di base per componente 2 pin; LED rosso; 24 V DC; per guida DIN 35 x 15 e 35 x 7,5; grigio



N. art.: 769-219/281-413
Morsetto di base per componente per 1 conduttore/1 pin; con 2 posizioni per ponticelli; LED rosso; 24 V DC; per guida DIN 35 x 15 e 35 x 7,5; 4 mm²; CAGE CLAMP®; 4,00 mm²; grigio



N. art.: 769-219/281-434
Morsetto di base per componente per 1 conduttore/1 pin; con 2 posizioni per ponticelli; LED rosso; 24 V DC; per guida DIN 35 x 15 e 35 x 7,5; 4 mm²; CAGE CLAMP®; 4,00 mm²; grigio



N. art.: 769-239/281-413
Morsetto di base per componente per 1 conduttore/1 pin; LED rosso; 24 V DC; per guida DIN 35 x 15 e 35 x 7,5; 4 mm²; CAGE CLAMP®; 4,00 mm²; grigio



N. art.: 769-239/281-434
Morsetto di base per componente per 1 conduttore/1 pin; LED rosso; 24 V DC; per guida DIN 35 x 15 e 35 x 7,5; 4 mm²; CAGE CLAMP®; 4,00 mm²; grigio

1.1.3 Connessione schermata



N. art.: 769-231

Morsetto di base per 1 conduttore/1 pin; con contatto schermato; per guida DIN 35 x 15 e 35 x 7,5; 4 mm²; CAGE CLAMP®; 4,00 mm²; grigio



N. art.: 769-211

Morsetto di base per 2 conduttori/2 pin; con contatto schermato; per guida DIN 35 x 15 e 35 x 7,5; 4 mm²; CAGE CLAMP®; 4,00 mm²; grigio



N. art.: 769-221

Morsetto di base per 2 pin; con contatto schermato; per guida DIN 35 x 15 e 35 x 7,5; grigio



N. art.: 769-201

Morsetto di base per 4 pin; con contatto schermato; per guida DIN 35 x 15 e 35 x 7,5; grigio



N. art.: 769-213

Morsetto di base sezionatore per 1 conduttore/1 pin; con contatto schermato; con 2 posizioni per ponticelli; per guida DIN 35 x 15 e 35 x 7,5; 4 mm²; CAGE CLAMP®; 4,00 mm²; grigio



N. art.: 769-233

Morsetto di base sezionatore per 1 conduttore/1 pin; con contatto schermato; per guida DIN 35 x 15 e 35 x 7,5; 4 mm²; CAGE CLAMP®; 4,00 mm²; grigio



N. art.: 769-203

Morsetto di base sezionatore per 2 pin; con contatto schermato; con 2 posizioni per ponticelli; per guida DIN 35 x 15 e 35 x 7,5; grigio



N. art.: 769-223

Morsetto di base sezionatore per 2 pin; con contatto schermato; per guida DIN 35 x 15 e 35 x 7,5; grigio

1.1.4 Morsetto a due piani



N. art.: 870-101

Morsetto base a due piani 1 conduttore/1 pin; Morsetto passante/passante; 2,5 mm²; L/L; per guida DIN 35 x 15 e 35 x 7,5; CAGE CLAMP®; 2,50 mm²; grigio



N. art.: 870-103

Morsetto base a due piani 1 conduttore/1 pin; Morsetto passante/passante; 2,5 mm²; L/N; per guida DIN 35 x 15 e 35 x 7,5; CAGE CLAMP®; 2,50 mm²; grigio



N. art.: 870-102

Morsetto base a due piani 1 conduttore/1 pin; Morsetto passante/passante; 2,5 mm²; N/L; per guida DIN 35 x 15 e 35 x 7,5; CAGE CLAMP®; 2,50 mm²; grigio



N. art.: 870-104

Morsetto base a due piani 1 conduttore/1 pin; Morsetto passante/passante; 2,5 mm²; N/N; per guida DIN 35 x 15 e 35 x 7,5; CAGE CLAMP®; 2,50 mm²; blu



N. art.: 870-127

Morsetto base a due piani 1 conduttore/1 pin; Morsetto per conduttore di terra / passante; 2,5 mm²; PE/L; per guida DIN 35 x 15 e 35 x 7,5; CAGE CLAMP®; 2,50 mm²; grigio



N. art.: 870-117

Morsetto base a due piani 1 conduttore/1 pin; Morsetto per conduttore di terra / passante; 2,5 mm²; PE/N; per guida DIN 35 x 15 e 35 x 7,5; CAGE CLAMP®; 2,50 mm²; grigio



N. art.: 870-151

Morsetto base a due piani 2 pin/2 pin; Morsetto passante/passante; L/L; per guida DIN 35 x 15 e 35 x 7,5; CAGE CLAMP®; grigio



N. art.: 870-1138

Morsetto di base a due piani 4 conduttori/2 pin; Morsetto passante per 4 conduttori/2 pin; 2,5 mm²; L/L; collegamento a ponte interno; ingresso del conduttore con segnalazione viola; per guida DIN 35 x 15 e 35 x 7,5; CAGE CLAMP®; 2,50 mm²; grigio



N. art.: 870-1131

Morsetto di base a due piani per 2 conduttori/2 pin; Morsetto passante per 2 conduttori/1 pin; 2,5 mm²; L/L; per guida DIN 35 x 15 e 35 x 7,5; CAGE CLAMP®; 2,50 mm²; grigio



N. art.: 870-108

Morsetto di base a due piani, 2 conduttori/2 pin; Morsetto passante per 2 conduttori/2 pin; 2,5 mm²; L; collegamento a ponte interno; ingresso del conduttore con segnalazione viola; per guida DIN 35 x 15 e 35 x 7,5; CAGE CLAMP®; 2,50 mm²; grigio



N. art.: 870-109

Morsetto di base a due piani, 2 conduttori/2 pin; Morsetto passante per 2 conduttori/2 pin; 2,5 mm²; N; collegamento a ponte interno; ingresso del conduttore con segnalazione viola; per guida DIN 35 x 15 e 35 x 7,5; CAGE CLAMP®; 2,50 mm²; blu



N. art.: 870-131

Morsetto di base a due piani, 2 conduttori/2 pin; Morsetto passante/passante; 2,5 mm²; L/L; per guida DIN 35 x 15 e 35 x 7,5; CAGE CLAMP®; 2,50 mm²; grigio



N. art.: 870-138

Morsetto di base a due piani, 4 conduttori/4 pin; Morsetto passante per 4 conduttori/4 pin; 2,5 mm²; L; collegamento a ponte interno; ingresso del conduttore con segnalazione viola; per guida DIN 35 x 15 e 35 x 7,5; CAGE CLAMP®; 2,50 mm²; grigio



N. art.: 870-158

Morsetto di base a due piani, 4 pin; Morsetto passante a 4 pin; L; collegamento a ponte interno; ingresso del conduttore a innesto femmina con segnalazione viola; per guida DIN 35 x 15 e 35 x 7,5; grigio

1.1.5 Morsetto base per fusibili e moduli elettronici



N. art.: 769-181

Morsetto di base per 1 conduttore/1 pin; con 2 posizioni per ponticelli; per guida DIN 35 x 15 e 35 x 7,5; 4 mm²; CAGE CLAMP®; 4,00 mm²; grigio



N. art.: 769-161

Morsetto di base per 2 pin; con 2 posizioni per ponticelli; per guida DIN 35 x 15 e 35 x 7,5; grigio

1.1.6 Morsetto passante



N. art.: 870-101

Morsetto base a due piani 1 conduttore/1 pin; Morsetto passante/passante; 2,5 mm²; L/L; per guida DIN 35 x 15 e 35 x 7,5; CAGE CLAMP®; 2,50 mm²; grigio



N. art.: 870-103

Morsetto base a due piani 1 conduttore/1 pin; Morsetto passante/passante; 2,5 mm²; L/N; per guida DIN 35 x 15 e 35 x 7,5; CAGE CLAMP®; 2,50 mm²; grigio



N. art.: 870-102

Morsetto base a due piani 1 conduttore/1 pin; Morsetto passante/passante; 2,5 mm²; N/L; per guida DIN 35 x 15 e 35 x 7,5; CAGE CLAMP®; 2,50 mm²; grigio



N. art.: 870-104

Morsetto base a due piani 1 conduttore/1 pin; Morsetto passante/passante; 2,5 mm²; N/N; per guida DIN 35 x 15 e 35 x 7,5; CAGE CLAMP®; 2,50 mm²; blu



N. art.: 870-127

Morsetto base a due piani 1 conduttore/1 pin; Morsetto per conduttore di terra / passante; 2,5 mm²; PE/L; per guida DIN 35 x 15 e 35 x 7,5; CAGE CLAMP®; 2,50 mm²; grigio



N. art.: 870-117

Morsetto base a due piani 1 conduttore/1 pin; Morsetto per conduttore di terra / passante; 2,5 mm²; PE/N; per guida DIN 35 x 15 e 35 x 7,5; CAGE CLAMP®; 2,50 mm²; grigio



N. art.: 870-151

Morsetto base a due piani 2 pin/2 pin; Morsetto passante/passante; L/L; per guida DIN 35 x 15 e 35 x 7,5; CAGE CLAMP®; grigio



N. art.: 870-1138

Morsetto di base a due piani 4 conduttori/2 pin; Morsetto passante per 4 conduttori/2 pin; 2,5 mm²; L/L; collegamento a ponte interno; ingresso del conduttore con segnalazione viola; per guida DIN 35 x 15 e 35 x 7,5; CAGE CLAMP®; 2,50 mm²; grigio



N. art.: 870-1131

Morsetto di base a due piani per 2 conduttori/2 pin; Morsetto passante per 2 conduttori/1 pin; 2,5 mm²; L/L; per guida DIN 35 x 15 e 35 x 7,5; CAGE CLAMP®; 2,50 mm²; grigio



N. art.: 870-108

Morsetto di base a due piani, 2 conduttori/2 pin; Morsetto passante per 2 conduttori/2 pin; 2,5 mm²; L; collegamento a ponte interno; ingresso del conduttore con segnalazione viola; per guida DIN 35 x 15 e 35 x 7,5; CAGE CLAMP®; 2,50 mm²; grigio



N. art.: 870-109

Morsetto di base a due piani, 2 conduttori/2 pin; Morsetto passante per 2 conduttori/2 pin; 2,5 mm²; N; collegamento a ponte interno; ingresso del conduttore con segnalazione viola; per guida DIN 35 x 15 e 35 x 7,5; CAGE CLAMP®; 2,50 mm²; blu



N. art.: 870-131

Morsetto di base a due piani, 2 conduttori/2 pin; Morsetto passante/passante; 2,5 mm²; L/L; per guida DIN 35 x 15 e 35 x 7,5; CAGE CLAMP®; 2,50 mm²; grigio



N. art.: 870-138

Morsetto di base a due piani, 4 conduttori/4 pin; Morsetto passante per 4 conduttori/4 pin; 2,5 mm²; L; collegamento a ponte interno; ingresso del conduttore con segnalazione viola; per guida DIN 35 x 15 e 35 x 7,5; CAGE CLAMP®; 2,50 mm²; grigio



N. art.: 870-158

Morsetto di base a due piani, 4 pin; Morsetto passante a 4 pin; L; collegamento a ponte interno; ingresso del conduttore a innesto femmina con segnalazione viola; per guida DIN 35 x 15 e 35 x 7,5; grigio



N. art.: 769-231

Morsetto di base per 1 conduttore/1 pin; con contatto schermato; per guida DIN 35 x 15 e 35 x 7,5; 4 mm²; CAGE CLAMP®; 4,00 mm²; grigio



N. art.: 769-176/000-012

Morsetto di base per 1 conduttore/1 pin; per guida DIN 35 x 15 e 35 x 7,5; 4 mm²; CAGE CLAMP®; 4,00 mm²; arancione



N. art.: 769-176

Morsetto di base per 1 conduttore/1 pin; per guida DIN 35 x 15 e 35 x 7,5; 4 mm²; CAGE CLAMP®; 4,00 mm²; grigio



N. art.: 769-251/000-006

Morsetto di base per 2 conduttori/1 pin; 4 mm²; per guida DIN 35 x 15 e 35 x 7,5; CAGE CLAMP®; 4,00 mm²; blu



N. art.: 769-251

Morsetto di base per 2 conduttori/1 pin; 4 mm²; per guida DIN 35 x 15 e 35 x 7,5; CAGE CLAMP®; 4,00 mm²; grigio



N. art.: 769-211

Morsetto di base per 2 conduttori/2 pin; con contatto schermato; per guida DIN 35 x 15 e 35 x 7,5; 4 mm²; CAGE CLAMP®; 4,00 mm²; grigio



N. art.: 769-171/000-006

Morsetto di base per 2 conduttori/2 pin; per guida DIN 35 x 15 e 35 x 7,5; 4 mm²; CAGE CLAMP®; 4,00 mm²; blu



N. art.: 769-171

Morsetto di base per 2 conduttori/2 pin; per guida DIN 35 x 15 e 35 x 7,5; 4 mm²; CAGE CLAMP®; 4,00 mm²; grigio



N. art.: 769-221

Morsetto di base per 2 pin; con contatto schermato; per guida DIN 35 x 15 e 35 x 7,5; grigio



N. art.: 769-156/000-006

Morsetto di base per 2 pin; per guida DIN 35 x 15 e 35 x 7,5; blu



N. art.: 769-156

Morsetto di base per 2 pin; per guida DIN 35 x 15 e 35 x 7,5; grigio



N. art.: 769-201

Morsetto di base per 4 pin; con contatto schermato; per guida DIN 35 x 15 e 35 x 7,5; grigio



N. art.: 769-151/000-002

Morsetto di base per 4 pin; per guida DIN 35 x 15 e 35 x 7,5; giallo



N. art.: 769-151

Morsetto di base per 4 pin; per guida DIN 35 x 15 e 35 x 7,5; grigio



N. art.: 769-151/000-004

Morsetto di base per 4 pin; per guida DIN 35 x 15 e 35 x 7,5; nero



N. art.: 769-151/000-005

Morsetto di base per 4 pin; per guida DIN 35 x 15 e 35 x 7,5; rosso



N. art.: 769-214

Morsetto di base sezionatore per 1 conduttore/1 pin; con 3 posizioni per ponticelli; per guida DIN 35 x 15 e 35 x 7,5; 4 mm²; 4,00 mm²; grigio



1.1.7 Morsetto per conduttore di terra



N. art.: 870-127
Morsetto base a due piani 1 conduttore/1 pin; Morsetto per conduttore di terra / passante; 2,5 mm²; PE/L; per guida DIN 35 x 15 e 35 x 7,5; CAGE CLAMP®; 2,50 mm²; grigio

N. art.: 870-117
Morsetto base a due piani 1 conduttore/1 pin; Morsetto per conduttore di terra / passante; 2,5 mm²; PE/N; per guida DIN 35 x 15 e 35 x 7,5; CAGE CLAMP®; 2,50 mm²; grigio

1.1.8 Morsetto sezionatore



N. art.: 769-212
Morsetto di base sezionatore per 1 conduttore/1 pin; con 2 posizioni per ponticelli; per guida DIN 35 x 15 e 35 x 7,5; 4 mm²; CAGE CLAMP®; 4,00 mm²; grigio

N. art.: 769-213
Morsetto di base sezionatore per 1 conduttore/1 pin; con contatto schermato; con 2 posizioni per ponticelli; per guida DIN 35 x 15 e 35 x 7,5; 4 mm²; CAGE CLAMP®; 4,00 mm²; grigio

N. art.: 769-233
Morsetto di base sezionatore per 1 conduttore/1 pin; con contatto schermato; per guida DIN 35 x 15 e 35 x 7,5; 4 mm²; CAGE CLAMP®; 4,00 mm²; grigio

N. art.: 769-232
Morsetto di base sezionatore per 1 conduttore/1 pin; per guida DIN 35 x 15 e 35 x 7,5; 4 mm²; CAGE CLAMP®; 4,00 mm²; grigio



N. art.: 769-202
Morsetto di base sezionatore per 2 pin; con 2 posizioni per ponticelli; per guida DIN 35 x 15 e 35 x 7,5; grigio

N. art.: 769-203
Morsetto di base sezionatore per 2 pin; con contatto schermato; con 2 posizioni per ponticelli; per guida DIN 35 x 15 e 35 x 7,5; grigio

N. art.: 769-223
Morsetto di base sezionatore per 2 pin; con contatto schermato; per guida DIN 35 x 15 e 35 x 7,5; grigio

N. art.: 769-222
Morsetto di base sezionatore per 2 pin; per guida DIN 35 x 15 e 35 x 7,5; grigio

1.2 Accessori opzionali

1.2.1 Antistrappo

1.2.1.1 Antistrappo



N. art.: 769-410
Piastrina antistrappo; per connettori maschio e femmina; monopezzo; Passo pin 5 mm; 1 polo; grigio

1.2.2 Boccola

1.2.2.1 Boccola



N. art.: 216-301
Boccola; Boccola per 0,25 mm² / AWG 24; isolato; stagnato elettricamente; giallo

N. art.: 216-302
Boccola; Boccola per 0,34mm²/22 AWG; isolato; stagnato elettricamente; turchese chiaro

N. art.: 216-101
Boccola; Boccola per 0,5 mm² / AWG 22; non isolato; stagnato elettricamente; argento-colorato

N. art.: 216-201
Boccola; Boccola per 0,5mm²/20 AWG; isolato; stagnato elettricamente; bianco



N. art.: 216-102
Boccola; Boccola per 0,75 mm² / AWG 20; non isolato; stagnato elettricamente; argento-colorato

N. art.: 216-202
Boccola; Boccola per 0,75mm²/18 AWG; isolato; stagnato elettricamente; grigio

N. art.: 216-203
Boccola; Boccola per 1 mm² / AWG 18; isolato; stagnato elettricamente; rosso

N. art.: 216-103
Boccola; Boccola per 1 mm² / AWG 18; non isolato; stagnato elettricamente



N. art.: 216-204
Boccola; Boccola per 1,5 mm² / AWG 16; isolato; stagnato elettricamente; nero

N. art.: 216-104
Boccola; Boccola per 1,5 mm² / AWG 16; non isolato; stagnato elettricamente; argento-colorato

N. art.: 216-206
Boccola; Boccola per 2,5 mm² / AWG 14; isolato; stagnato elettricamente; blu

1.2.3 Copertura

1.2.3.1 Copertura



N. art.: 769-436

Coperchio ponticello; per spine femmina a 1 conduttore; per 5 poli; grigio

1.2.4 Copertura protettiva di avvertimento

1.2.4.1 Copertura



N. art.: 280-415

Copertura protettiva di avvertimento; per 5 morsetti; con segnale di pericolo alta tensione, nero; giallo

1.2.5 Fermaisolante

1.2.5.1 Fermaisolante



N. art.: 769-470

Fermaisolante; 0,08 - 0,2 mm² "r" (0,14 mm² "f"); 5 pezzi/striscia; bianco



N. art.: 769-471

Fermaisolante; 0,25 - 0,5 mm²; 5 pezzi/striscia; grigio chiaro



N. art.: 769-472

Fermaisolante; 0,75 - 1 mm²; 5 pezzi/striscia; grigio scuro

1.2.6 Marcatura

1.2.6.1 Etichetta



N. art.: 210-805

Etichette; per Smart Printer; adesivo permanente; 6 x 15 mm; bianco



N. art.: 210-805/000-002

Etichette; per Smart Printer; adesivo permanente; 6 x 15 mm; giallo

1.2.6.2 Marcatore



N. art.: 2009-145

Mini-WSB Inline; per Smart Printer; 1700 pezzi su bobina; espandibile 5 - 5,2 mm; vuoto; tipo con inserimento a scatto; bianco



N. art.: 248-501

Scheda di marcatura Mini-WSB; come scheda; non estensibile; vuoto; tipo con inserimento a scatto; bianco

1.2.6.3 Striscia di marcatura



N. art.: 210-831

Strisce di marcatura; su nastro; larghezza 2,3 mm; vuoto; Autoadesivo; bianco



N. art.: 210-832

Strisce di marcatura; su nastro; larghezza 3 mm; vuoto; Autoadesivo; bianco



N. art.: 210-834

Strisce di marcatura; su nastro; larghezza 5 mm; vuoto; Autoadesivo; bianco

1.2.7 Ponticello

1.2.7.1 Ponticello



N. art.: 769-402

Ponticello; isolato; grigio

1.2.8 Sistema di bloccaggio

1.2.8.1 Dispositivo di bloccaggio



N. art.: 769-429

Leva di bloccaggio; per connettori femmina; monopezzo; Passo pin 5 mm; 1 polo; arancione



N. art.: 769-428

Leva di bloccaggio; per connettori femmina; monopezzo; Passo pin 5 mm; 1 polo; grigio

1.2.9 Test e misurazione

1.2.9.1 Accessori per test



N. art.: 210-136

Spina di prova; Ø 2 mm; con cavo di 500 mm; rosso

1.2.10 Utensile

1.2.10.1 Utensile



N. art.: 210-490

Utensile



N. art.: 769-434

Utensile; fabbricato in materiale isolante; 1 polo; libero; bianco

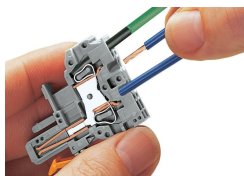
Note di installazione



Connettore femmina 1 polo

Esempio: Selezione di fase nella rete a tre fasi
Spina di prova con capacità di corrente nominale
Espansione semplificata del circuito: l'aggiunta di circuiti di base richiede solo l'inserimento di spine femmina

Connessione conduttore

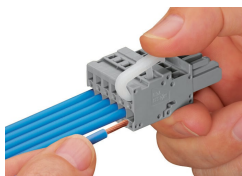


Connessione CAGE CLAMP®

Spina femmina: inserimento/rimozione del conduttore mediante un utensile di montaggio.

Lavorazione possibile anche con conduttore a 90°.

Quando sono utilizzate delle boccole, il morsetto deve essere di una dimensione inferiore rispetto alla sezione nominale del conduttore.



Leva di azionamento

Inserimento di un conduttore: cablaggio laterale (l'esempio mostra un connettore femmina).

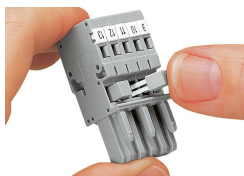


Utensile

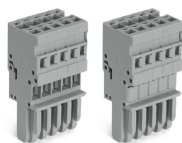
Inserimento di un conduttore: cablaggio laterale (l'esempio mostra un connettore femmina).

Quando sono utilizzate delle boccole, il morsetto deve essere di una dimensione inferiore rispetto alla sezione nominale del conduttore.

Collegamento a ponte

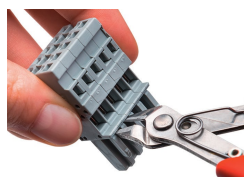


Collegamento a ponte di connettori femmina per 1 conduttore con mini-ponticelli orizzontali.



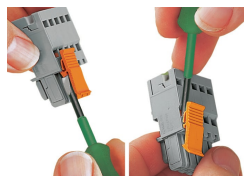
Coperchio del ponticello per spine femmina a 1 conduttore

Codifica



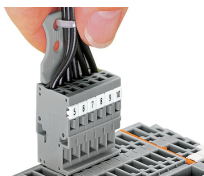
Codifica di un connettore femmina rimuovendo il (o i) perno(i) di codifica tramite utensile di taglio. Non rimuovere il primo e l'ultimo perno di codifica oppure utilizzare una leva di bloccaggio aggiuntiva.

Sistema di bloccaggio



Bloccaggio/rilascio di una leva.

Antistrappo



Rimozione di un connettore femmina attraverso un fascio di conduttori dotati di piastrina antistrappo.

Marcatura



Etichettatura di un connettore femmina con connessione CAGE CLAMP® usando elementi di marcatura Mini-WSB Quick.