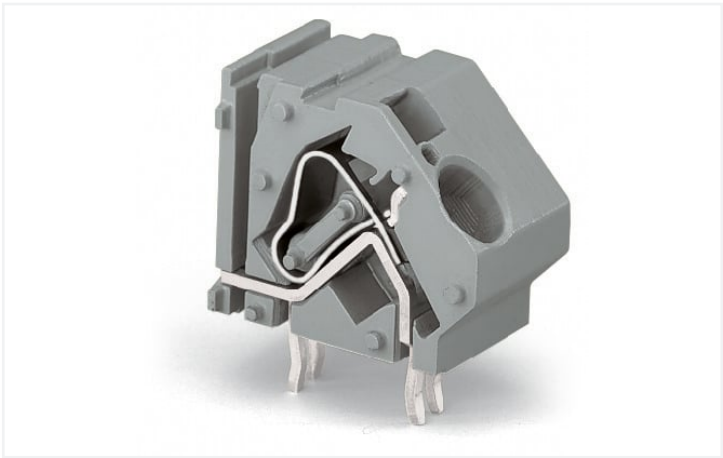


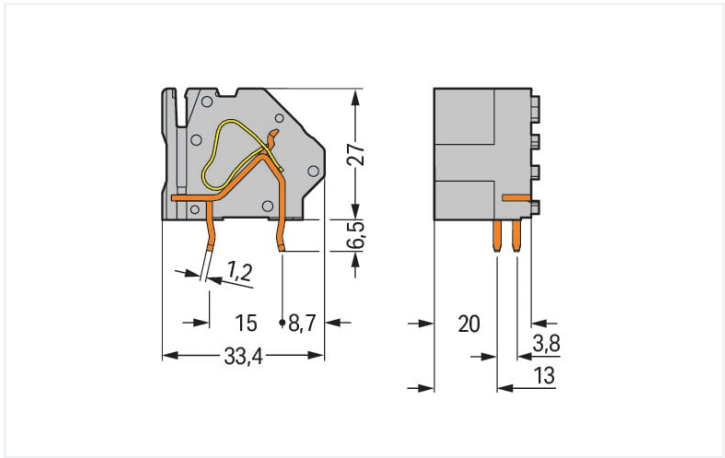
Scheda dati | Codice articolo: 745-881/007-000
Morsetto per circuito stampato sovrapponibile; 16 mm²; Passo pin 20 mm; 1 polo;
CAGE CLAMP®; collegamento a ponte opzionale; Lunghezza pin a saldare 5 mm;
16,00 mm²; grigio

<https://www.wago.com/745-881/007-000>

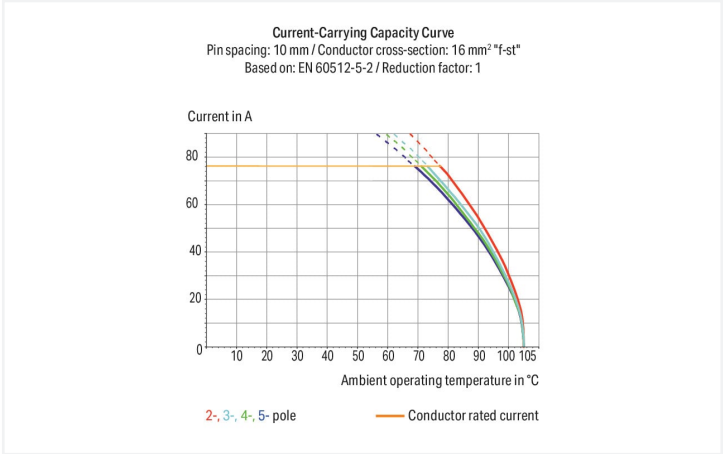


Colore: ■ grigio

Simile all'illustrazione



Misure in mm



- Morsetti modulari con CAGE CLAMP® azionato con cacciavite per gruppi di morsettiere personalizzate
- Disponibili anche con omologazione Ex-e
- Omologazione UL fino a 600 V per un passo tra i pin di 20 mm
- Ponticelli a barre per la messa in comunicazione e la distribuzione dei potenziali
- Quattro pin a saldare per una elevata stabilità meccanica
- Punta per test integrata
- Sede per etichetta di marcatura mini WSB e WMB

Notes				
Varianti:		Versioni per Ex-e-II e Ex-i Altri colori Lunghezza pin a saldare: 5 mm Other versions (or variants) can be requested from WAGO Sales or configured at https://configurator.wago.com/ .		

Electrical data				
Valutazione per		IEC/EN 60664-1		
Overvoltage category		III	III	II
Pollution degree		3	2	2
Tensione nominale		1000 V	1000 V	1000 V
Tensione impulsiva nominale		12 kV	12 kV	12 kV
Corrente nominale		76 A	76 A	76 A
Certificazioni secondo		UL 1059		
Use group		B	C	D
Tensione nominale		600 V	600 V	-
Corrente nominale		65 A	65 A	-



Certificazioni secondo		CSA	
Use group	B	C	D
Tensione nominale	600 V	600 V	-
Corrente nominale	65 A	65 A	-

Dati di connessione			
Numero totale di punti di connessione	1	Connessione 1	
Numero totale di potenziali	1	Tecnica di connessione	CAGE CLAMP®
Numero tipi di connessione	1	Tipo azionamento	Utensile
Numero di livelli	1	Conduttore rigido	0,2 ... 16 mm² / 24 ... 6 AWG
Numero di slot per ponticello	1	Conduttore flessibile	0,2 ... 16 mm² / 24 ... 6 AWG
		Conduttore flessibile; con boccola isolata	0,25 ... 10 mm²
		Conduttore flessibile; con boccola non isolata	0,25 ... 10 mm²
		Lunghezza spelatura	12 ... 13 mm / 0.47 ... 0.51 pollici
		Direzione connessione conduttore verso circuito stampato	45 °
		N. poli	1

Dati geometrici	
Passo	20 mm / 0.787 pollici
Larghezza	21,5 mm / 0.846 pollici
Altezza	33,5 mm / 1.319 pollici
Altezza dal piano	27 mm / 1.063 pollici
Profondità	33,4 mm / 1.315 pollici
Lunghezza pin a saldare	5 mm
Dimensioni pin da saldare	1,2 x 1,6 mm
Diametro foro praticato con tolleranza	2,2 ^(+0,1) mm

Contatto PCB	
Contatto PCB	THT
Sistemazione pin a saldare	Sull'intera morsettiera (in linea)
Numero di pin a saldare per potenziale	4

Dati dei materiali	
Nota sui dati dei materiali	Information on material specifications can be found here
Colore	grigio
Gruppo materiale	I
Materiale isolante	Poliammide (PA66)
Classe di infiammabilità secondo UL 94	V0
Materiale molla morsetto	Acciaio per molla al cromo nichel (CrNi)
Materiale di contatto	Rame elettrolitico (E _{Cu})
Placcatura di contatto	Stagnato
Carico d'incendio	0 MJ
Peso	12,6 g



Requisiti ambientali	
Limite campo di temperatura	-60 ... +105 °C

Dati commerciali	
ETIM 8.0	EC002643
ETIM 7.0	EC002643
PU (SPU)	50 (50) pz.
Tipo imballaggio	Box
Paese d'origine	PL
GTIN	4055143273138
Numero tariffa doganale	85369010000

Environmental Product Compliance	
RoHS Compliance Status	Compliant, No Exemption

Approvazioni/certificati

Omologazioni generali



Certificazione	Standard	Nome del certificato
CSA DEKRA Certification B.V.	C22.2 No. 158	1604421
UR Underwriters Laboratories Inc.	UL 1059	E45172

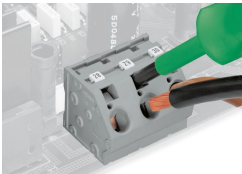
Download

Documentation

Additional Information			
Technical Section	03.04.2019	pdf 1949.09 KB	

Note di installazione

Connessione conduttore



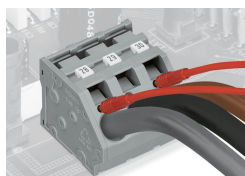
Inserimento/rimozione di un conduttore
tramite cacciavite di 5,5 mm: serie 745, 16
mm².

Marcatura



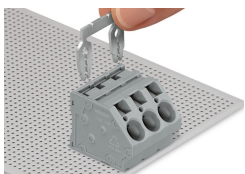
Marcatura mediante marcatura Mini WSB e WMB o direttamente in fabbrica: serie 745.

Test

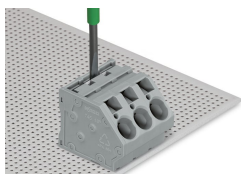


Test con una spina di prova: serie 745.

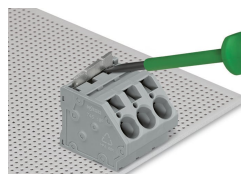
Collegamento a ponte



Inserimento di una barra di ponticelli a pettine.



Per inserire una barra di ponticelli a pettine, premere in basso usando un cacciavite fino a raggiunge il fondo - serie 745.



Per rimuovere la barra di ponticelli sollevarla con un cacciavite: serie 745.