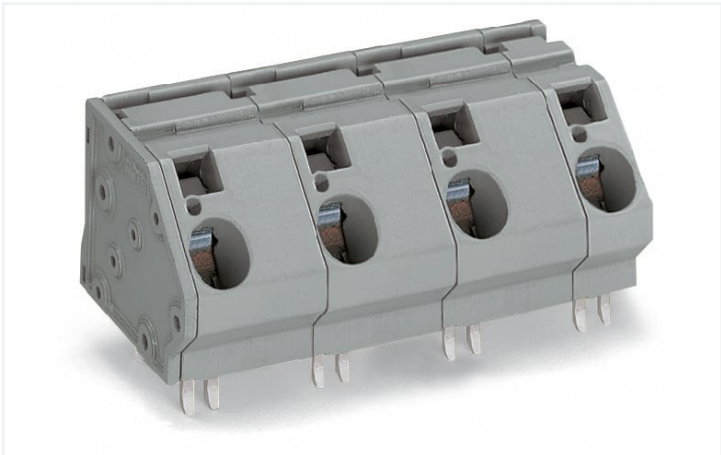
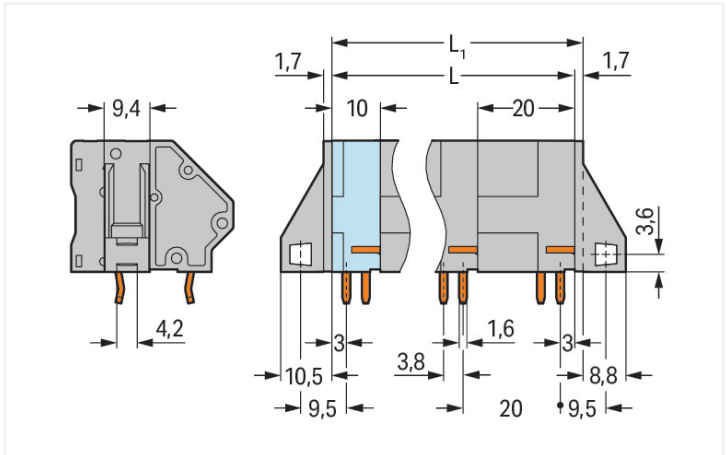


Scheda dati | Codice articolo: 745-652/011-000  
Morsetto per circuito stampato; 16 mm²; Passo pin 20 mm; 2 poli; CAGE CLAMP®;  
collegamento a ponte opzionale; 16,00 mm²; grigio  
<https://www.wago.com/745-652/011-000>

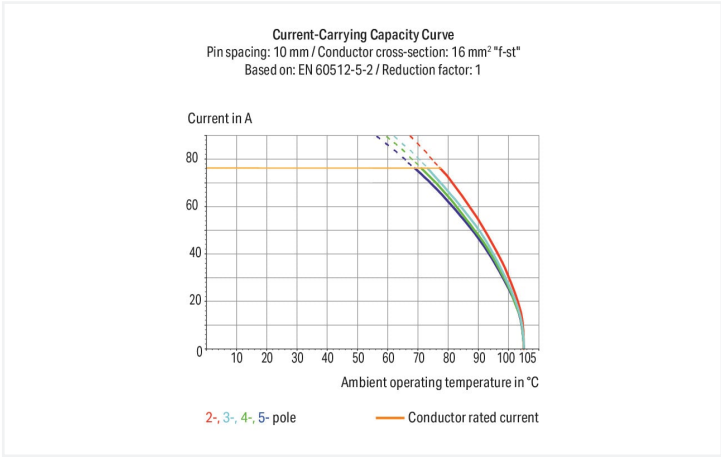


Colore: ■ grigio

Simile all'illustrazione



Misure in mm  
 $L = (\text{pole no.} - 1) \times \text{pin spacing} + 10 \text{ mm}$   
 $L1 = L + 1.7 \text{ mm} \triangleq \text{version without mounting flange}$



- Morsettiere con CAGE CLAMP® azionato a cacciavite
- Disponibili anche con omologazione Ex-e
- Omologazione UL fino a 600 V per un passo tra i pin di 20 mm
- Ponticelli a barre per la messa in comunicazione e la distribuzione dei potenziali
- Combinazioni di colori personalizzate
- Quattro pin a saldare per una elevata stabilità meccanica
- Punta per test integrata
- Sede per etichetta di marcatura mini WSB e WMB

Notes	
Varianti:	Altri numeri di poli Versioni per Ex-e-II e Ex-i Altri colori Blocchi di connettori PCB colori misti Versioni con flange di fissaggio Marcatura diretta Lunghezza pin a saldare: 5 mm Other versions (or variants) can be requested from WAGO Sales or configured at <a href="https://configurator.wago.com/">https://configurator.wago.com/</a> .

Electrical data

Certificazioni secondo	UL 1059		
Use group	B	C	D
Tensione nominale	600 V	600 V	-
Corrente nominale	65 A	65 A	-

Certificazioni secondo	CSA		
Use group	B	C	D
Tensione nominale	600 V	600 V	-
Corrente nominale	65 A	65 A	-

Numero totale di punti di connessione	2
Numero totale di potenziali	2
Numero tipi di connessione	1
Numero di livelli	1
Numero di slot per ponticello	1

Tecnica di connessione	CAGE CLAMP®
Tipo azionamento	Utensile
Conduttore rigido	0,2 ... 16 mm² / 24 ... 6 AWG
Conduttore flessibile	0,2 ... 16 mm² / 24 ... 6 AWG
Conduttore flessibile; con boccola isolata	0,25 ... 10 mm²
Conduttore flessibile; con boccola non isolata	0,25 ... 10 mm²
Lunghezza spelatura	12 ... 13 mm / 0.47 ... 0.51 pollici
Direzione connessione conduttore verso circuito stampato	45 °
N. poli	2

Passo	20 mm / 0.787 pollici
Larghezza	41 mm / 1.614 pollici
Altezza	33,5 mm / 1.319 pollici
Altezza dal piano	27 mm / 1.063 pollici
Profondità	33,4 mm / 1.315 pollici
Lunghezza pin a saldare	6,5 mm
Dimensioni pin da saldare	1,2 x 1,6 mm
Diametro foro praticato con tolleranza	2,2 <sup>(+0,1)</sup> mm

Tipo montaggio Flangia di montaggio

Contatto PCB	THT
Sistemazione pin a saldare	Sull'intera morsettiera (in linea)
Numero di pin a saldare per potenziale	4



Dati dei materiali	
Nota sui dati dei materiali	<a href="https://www.wago.com/us/material-specifications" href="_blank">Information on material specifications can be found here</a>
Colore	grigio
Gruppo materiale	I
Materiale isolante	Poliammide (PA66)
Classe di infiammabilità secondo UL 94	V0
Materiale molla morsetto	Acciaio per molla al cromo nichel (CrNi)
Materiale di contatto	Rame elettrolitico (E <sub>Cu</sub> )
Placcatura di contatto	Stagnato
Carico d'incendio	0.472 MJ
Peso	25,2 g

Requisiti ambientali	
Limite campo di temperatura	-60 ... +105 °C

Dati commerciali	
eCl@ss 10.0	27-44-04-01
eCl@ss 9.0	27-44-04-01
ETIM 8.0	EC002643
ETIM 7.0	EC002643
PU (SPU)	20 pz.
Tipo imballaggio	Box
Paese d'origine	PL
GTIN	4044918303057
Numero tariffa doganale	85369010000

Environmental Product Compliance	
RoHS Compliance Status	Compliant,No Exemption

Approvazioni/certificati

Omologazioni generali



Certificazione	Standard	Nome del certificato
CSA DEKRA Certification B.V.	C22.2 No. 158	1604421
UR Underwriters Laboratories Inc.	UL 1059	E45172

Download

Environmental Product Compliance

## Compliance Search

Environmental Product  
Compliance  
745-652/011-000



## Documentation

## Additional Information

Technical Section

03.04.2019

pdf

1949.09 KB



## CAD/CAE-Data

## CAD data

2D/3D Models

745-652/011-000



## CAE data

EPLAN Data Portal

745-652/011-000



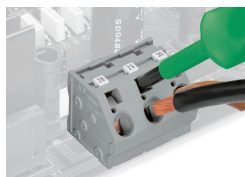
ZUKEN Portal

745-652/011-000



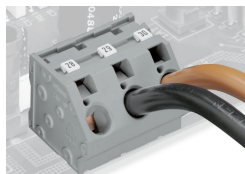
## Note di installazione

## Connessione conduttore



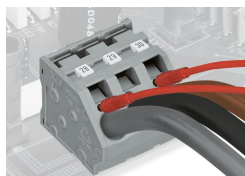
Inserimento/rimozione di un conduttore  
tramite cacciavite di 5,5 mm: serie 745, 16  
mm<sup>2</sup>.

## Marcatura



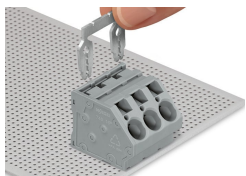
Marcatura mediante marcatura Mini WSB e  
WMB o direttamente in fabbrica: serie 745.

## Test

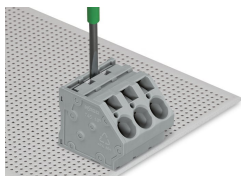


Test con una spina di prova: serie 745.

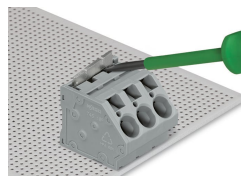
Collegamento a ponte



Inserimento di una barra di ponticelli a pettine.



Per inserire una barra di ponticelli a pettine, premere in basso usando un cacciavite fino a raggiunge il fondo - serie 745.



Per rimuovere la barra di ponticelli sollevarla con un cacciavite: serie 745.