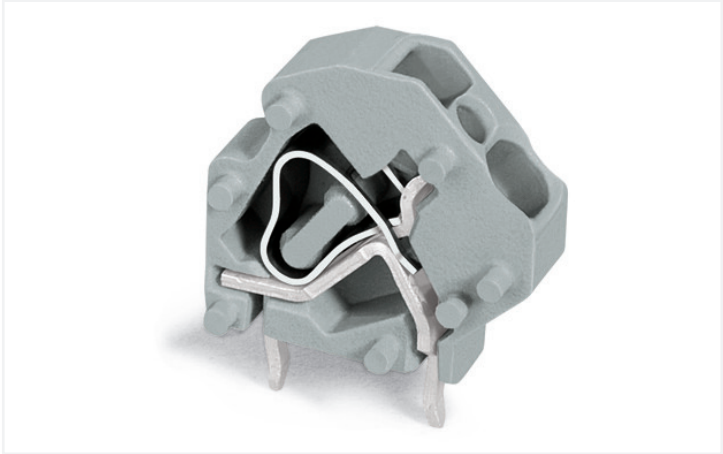
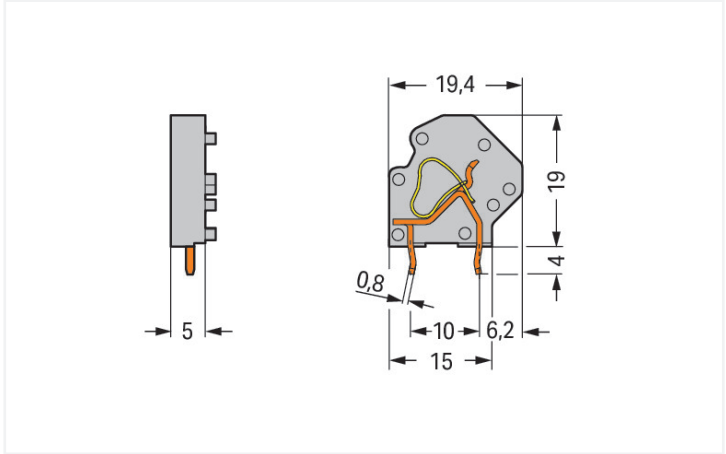


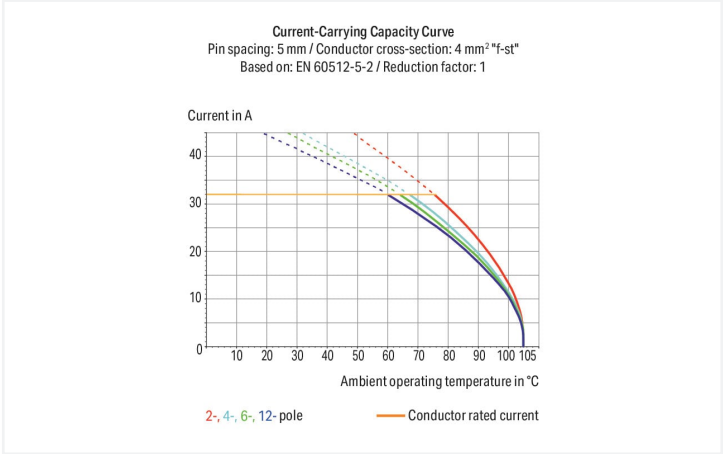
Scheda dati | Codice articolo: 745-3801
Morsetto per circuito stampato sovrapponibile; 4 mm²; Passo pin 5 mm; 1 polo; CA-GE CLAMP®; 4,00 mm²; grigio
<https://www.wago.com/745-3801>



Colore: ■ grigio



Misure in mm



- Morsetti modulari con CAGE CLAMP® azionato con cacciavite per gruppi di morsettiere personalizzate
- Disponibili anche con omologazione Ex-e
- Elementi ciechi per applicazioni con alta tensione
- Pin doppi a saldare per una elevata stabilità meccanica
- Risparmio di spazio grazie al montaggio affiancato delle morsettiere tra loro
- Punta per test integrata

Notes	
Varianti:	Versioni per Ex-e-II e Ex-i Altri colori Other versions (or variants) can be requested from WAGO Sales or configured at https://configurator.wago.com/ .

Electrical data			
Valutazione per	IEC/EN 60664-1		
Overvoltage category	III	III	II
Pollution degree	3	2	2
Tensione nominale	320 V	320 V	630 V
Tensione impulsiva nominale	4 kV	4 kV	4 kV
Corrente nominale	32 A	32 A	32 A

Certificazioni secondo	UL 1059		
Use group	B	C	D
Tensione nominale	300 V	-	300 V
Corrente nominale	20 A	-	10 A

Certificazioni secondo		CSA	
Use group	B	C	D
Tensione nominale	300 V	-	300 V
Corrente nominale	20 A	-	10 A

Dati di connessione																				
Numero totale di punti di connessione	1	<div>Connessione 1</div> <table><tr><td>Tecnica di connessione</td><td>CAGE CLAMP®</td></tr><tr><td>Tipo azionamento</td><td>Utensile</td></tr><tr><td>Conduttore rigido</td><td>0,08 ... 4 mm² / 28 ... 12 AWG</td></tr><tr><td>Conduttore flessibile</td><td>0,08 ... 4 mm² / 28 ... 12 AWG</td></tr><tr><td>Conduttore flessibile; con boccola isolata</td><td>0,25 ... 2,5 mm²</td></tr><tr><td>Conduttore flessibile; con boccola non isolata</td><td>0,25 ... 2,5 mm²</td></tr><tr><td>Lunghezza spelatura</td><td>8 ... 9 mm / 0.31 ... 0.35 pollici</td></tr><tr><td>Direzione connessione conduttore verso circuito stampato</td><td>45 °</td></tr><tr><td>N. poli</td><td>1</td></tr></table>	Tecnica di connessione	CAGE CLAMP®	Tipo azionamento	Utensile	Conduttore rigido	0,08 ... 4 mm² / 28 ... 12 AWG	Conduttore flessibile	0,08 ... 4 mm² / 28 ... 12 AWG	Conduttore flessibile; con boccola isolata	0,25 ... 2,5 mm²	Conduttore flessibile; con boccola non isolata	0,25 ... 2,5 mm²	Lunghezza spelatura	8 ... 9 mm / 0.31 ... 0.35 pollici	Direzione connessione conduttore verso circuito stampato	45 °	N. poli	1
Tecnica di connessione	CAGE CLAMP®																			
Tipo azionamento	Utensile																			
Conduttore rigido	0,08 ... 4 mm² / 28 ... 12 AWG																			
Conduttore flessibile	0,08 ... 4 mm² / 28 ... 12 AWG																			
Conduttore flessibile; con boccola isolata	0,25 ... 2,5 mm²																			
Conduttore flessibile; con boccola non isolata	0,25 ... 2,5 mm²																			
Lunghezza spelatura	8 ... 9 mm / 0.31 ... 0.35 pollici																			
Direzione connessione conduttore verso circuito stampato	45 °																			
N. poli	1																			
Numero totale di potenziali	1																			
Numero tipi di connessione	1																			
Numero di livelli	1																			

Dati geometrici	
Passo	5 mm / 0.197 pollici
Larghezza	6,5 mm / 0.256 pollici
Altezza	23 mm / 0.906 pollici
Altezza dal piano	19 mm / 0.748 pollici
Profondità	19,4 mm / 0.764 pollici
Lunghezza pin a saldare	4 mm
Dimensioni pin da saldare	0,8 x 1,2 mm
Diametro foro praticato con tolleranza	1,5 ^(+0,1) mm

Contatto PCB	
Contatto PCB	THT
Sistemazione pin a saldare	Nel morsetto (in linea)
Numero di pin a saldare per potenziale	2

Dati dei materiali	
Nota sui dati dei materiali	Information on material specifications can be found here
Colore	grigio
Gruppo materiale	I
Materiale isolante	Poliammide (PA66)
Classe di infiammabilità secondo UL 94	V0
Materiale molla morsetto	Acciaio per molla al cromo nichel (CrNi)
Materiale di contatto	Rame elettrolitico (E _{Cu})
Placcatura di contatto	Stagnato
Carico d'incendio	0.026 MJ
Peso	1,8 g



Requisiti ambientali	
Limite campo di temperatura	-60 ... +105 °C

Dati commerciali	
eCl@ss 10.0	27-44-04-01
eCl@ss 9.0	27-44-04-01
ETIM 8.0	EC002643
ETIM 7.0	EC002643
PU (SPU)	200 (50) pz.
Tipo imballaggio	Box
Paese d'origine	PL
GTIN	4045454001193
Numero tariffa doganale	85369010000

Environmental Product Compliance	
RoHS Compliance Status	Compliant, No Exemption

Approvazioni/certificati											
Omologazioni generali		Dichiarazioni di conformità e dichiarazioni del produttore									
Certificazione	Standard	Nome del certificato									
CCA DEKRA Certification B.V.	EN 60947	NTR NL-7095									
CCA DEKRA Certification B.V.	EN 60947	71-112275									
CSA DEKRA Certification B.V.	C22.2 No. 158	1604421									
cURus Underwriters Laboratories Inc.	UL 1059	E45172									
		<table><tr><th>Certificazione</th><th>Standard</th><th>Nome del certificato</th></tr><tr><td>EU-Declaration of Confor- mity WAGO GmbH & Co. KG</td><td>-</td><td>-</td></tr><tr><td>UK-Declaration of Confor- mity WAGO GmbH & Co. KG</td><td>-</td><td>-</td></tr></table>	Certificazione	Standard	Nome del certificato	EU-Declaration of Confor- mity WAGO GmbH & Co. KG	-	-	UK-Declaration of Confor- mity WAGO GmbH & Co. KG	-	-
Certificazione	Standard	Nome del certificato									
EU-Declaration of Confor- mity WAGO GmbH & Co. KG	-	-									
UK-Declaration of Confor- mity WAGO GmbH & Co. KG	-	-									

Download	
Environmental Product Compliance	
Compliance Search	
Environmental Product Compliance 745-3801	

Documentation

Additional Information			
Technical Section	03.04.2019	pdf 1949.09 KB	

CAD/CAE-Data	
<div>CAD data</div> <div>2D/3D Models 745-3801</div>	<div>CAE data</div> <div>EPLAN Data Portal 745-3801</div> <div>ZUKEN Portal 745-3801</div>

1 Prodotti compatibili

1.1 Accessori richiesti

1.1.1 Piastra terminale

1.1.1.1 Piastra intermedia



N. art.: 745-3138
Elemento cieco; per ampliare il passo;
spessore 2,5 mm; grigio

1.1.1.2 Piastra terminale



N. art.: 745-3100
Piastra terminale; spessore 1,5 mm; tipo
fissaggio a scatto; grigio

1.2 Accessori opzionali

1.2.1 Boccola

1.2.1.1 Boccola



N. art.: 216-321
Boccola; Boccola per 0,25 mm² / AWG 24;
isolato; stagnato elettricamente; giallo



N. art.: 216-151
Boccola; Boccola per 0,25 mm² / AWG 24;
non isolato; stagnato elettricamente



N. art.: 216-131
Boccola; Boccola per 0,25 mm² / AWG 24;
non isolato; stagnato elettricamente; ar-
gento-colorato



N. art.: 216-132
Boccola; Boccola per 0,34 mm² / AWG 24;
non isolato; stagnato elettricamente



N. art.: 216-152
Boccola; Boccola per 0,34 mm² / AWG 24;
non isolato; stagnato elettricamente



N. art.: 216-322
Boccola; Boccola per 0,34mm²/22 AWG;
isolato; stagnato elettricamente; turchese
chiaro



N. art.: 216-121
Boccola; Boccola per 0,5 mm² / AWG 22;
non isolato; stagnato elettricamente; ar-
gento-colorato



N. art.: 216-221
Boccola; Boccola per 0,5mm²/20 AWG;
isolato; stagnato elettricamente; bianco



N. art.: 216-241
Boccola; Boccola per 0,5mm²/20 AWG;
isolato; stagnato elettricamente; rame
elettrolitico; crimpato a tenuta di gas; sec.
DIN 46228, parte 4/09.90; bianco



N. art.: 216-141
Boccola; Boccola per 0,5mm²/20 AWG;
non isolato; stagnato elettricamente; ra-
me elettrolitico; crimpato a tenuta di gas;
sec. DIN 46228, parte 1/08.92



N. art.: 216-122
Boccola; Boccola per 0,75 mm² / AWG 20;
non isolato; stagnato elettricamente; ar-
gento-colorato



N. art.: 216-222
Boccola; Boccola per 0,75mm²/18 AWG;
isolato; stagnato elettricamente; grigio

1.2.1.1 Boccola



N. art.: 216-242

Boccola; Boccola per 0,75mm²/18 AWG; isolato; stagnato elettricamente; rame elettrolitico; crimpato a tenuta di gas; sec. DIN 46228, parte 4/09.90; grigio



N. art.: 216-262

Boccola; Boccola per 0,75mm²/18 AWG; isolato; stagnato elettricamente; rame elettrolitico; crimpato a tenuta di gas; sec. DIN 46228, parte 4/09.90; grigio



N. art.: 216-142

Boccola; Boccola per 0,75mm²/18 AWG; non isolato; stagnato elettricamente; rame elettrolitico; crimpato a tenuta di gas; sec. DIN 46228, parte 1/08.92



N. art.: 216-243

Boccola; Boccola per 1 mm² / AWG 18; isolato; stagnato elettricamente; rame elettrolitico; crimpato a tenuta di gas; sec. DIN 46228, parte 4/09.90; rosso



N. art.: 216-263

Boccola; Boccola per 1 mm² / AWG 18; isolato; stagnato elettricamente; rame elettrolitico; crimpato a tenuta di gas; sec. DIN 46228, parte 4/09.90; rosso



N. art.: 216-223

Boccola; Boccola per 1 mm² / AWG 18; isolato; stagnato elettricamente; rosso



N. art.: 216-123

Boccola; Boccola per 1 mm² / AWG 18; non isolato; stagnato elettricamente; argento-colorato



N. art.: 216-143

Boccola; Boccola per 1 mm² / AWG 18; non isolato; stagnato elettricamente; rame elettrolitico; crimpato a tenuta di gas; sec. DIN 46228, parte 1/08.92



N. art.: 216-224

Boccola; Boccola per 1,5 mm² / AWG 16; isolato; stagnato elettricamente; nero



N. art.: 216-244

Boccola; Boccola per 1,5 mm² / AWG 16; isolato; stagnato elettricamente; rame elettrolitico; crimpato a tenuta di gas; sec. DIN 46228, parte 4/09.90; nero



N. art.: 216-264

Boccola; Boccola per 1,5 mm² / AWG 16; isolato; stagnato elettricamente; rame elettrolitico; crimpato a tenuta di gas; sec. DIN 46228, parte 4/09.90; nero



N. art.: 216-284

Boccola; Boccola per 1,5 mm² / AWG 16; isolato; stagnato elettricamente; rame elettrolitico; crimpato a tenuta di gas; sec. DIN 46228, parte 4/09.90; nero



N. art.: 216-124

Boccola; Boccola per 1,5 mm² / AWG 16; non isolato; stagnato elettricamente



N. art.: 216-144

Boccola; Boccola per 1,5 mm² / AWG 16; non isolato; stagnato elettricamente; rame elettrolitico; crimpato a tenuta di gas; sec. DIN 46228, parte 1/08.92; argento-colorato



N. art.: 216-246

Boccola; Boccola per 2,5 mm² / AWG 14; isolato; stagnato elettricamente; rame elettrolitico; crimpato a tenuta di gas; sec. DIN 46228, parte 4/09.90; blu



N. art.: 216-266

Boccola; Boccola per 2,5 mm² / AWG 14; isolato; stagnato elettricamente; rame elettrolitico; crimpato a tenuta di gas; sec. DIN 46228, parte 4/09.90; blu



N. art.: 216-286

Boccola; Boccola per 2,5 mm² / AWG 14; isolato; stagnato elettricamente; rame elettrolitico; crimpato a tenuta di gas; sec. DIN 46228, parte 4/09.90; blu



N. art.: 216-106

Boccola; Boccola per 2,5 mm² / AWG 14; non isolato; stagnato elettricamente; argento-colorato

1.2.2 Marcatura

1.2.2.1 Striscia di marcatura



N. art.: 210-332/500-202

Strisce di marcatura; come un foglio DIN A4; MARCATO; 1-16 (160x); Altezza striscia di marcatura: 3 mm; Lunghezza striscia 182 mm; Marcatura orizzontale; Autoadesivo; bianco



N. art.: 210-332/500-205

Strisce di marcatura; come un foglio DIN A4; MARCATO; 1-32 (80x); Altezza striscia di marcatura: 3 mm; Lunghezza striscia 182 mm; Marcatura orizzontale; Autoadesivo; bianco



N. art.: 210-332/500-204

Strisce di marcatura; come un foglio DIN A4; MARCATO; 17-32 (160x); Altezza striscia di marcatura: 3 mm; Lunghezza striscia 182 mm; Marcatura orizzontale; Autoadesivo; bianco



N. art.: 210-332/500-206

Strisce di marcatura; come un foglio DIN A4; MARCATO; 33-48 (160x); Altezza striscia di marcatura: 3 mm; Lunghezza striscia 182 mm; Marcatura orizzontale; Autoadesivo; bianco

1.2.3 Test e misurazione

1.2.3.1 Accessori per test



N. art.: 210-136

Spina di prova; Ø 2 mm; con cavo di 500 mm; rosso

1.2.4 Utensile

1.2.4.1 Utensile



N. art.: 210-658

Utensile; Lama: 3,5 x 0,5 mm; con un corpo parzialmente isolato; angolato; corto; multicolore

N. art.: 210-657

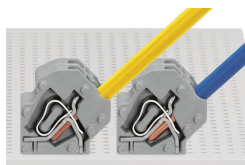
Utensile; Lama: 3,5 x 0,5 mm; con un corpo parzialmente isolato; corto; multicolore

N. art.: 210-720

Utensile; Lama: 3,5 x 0,5 mm; con un corpo parzialmente isolato; multicolore

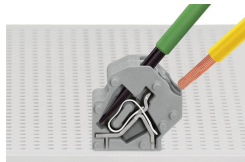
Note di installazione

Installazione



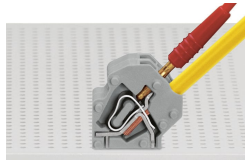
Salvaspazio: due morsettiere per circuito stampato sistemate in una fila

Connessione conduttore



Inserimento di un conduttore tramite cacciavite di 3,5 mm.

Test



Test con spina di prova da Ø 2 mm.