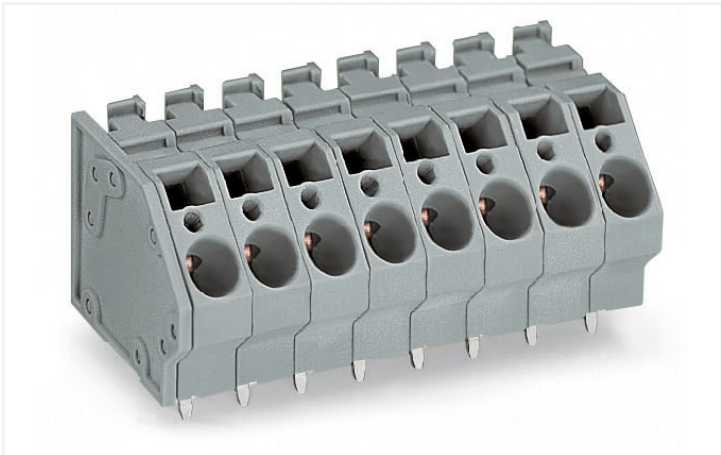
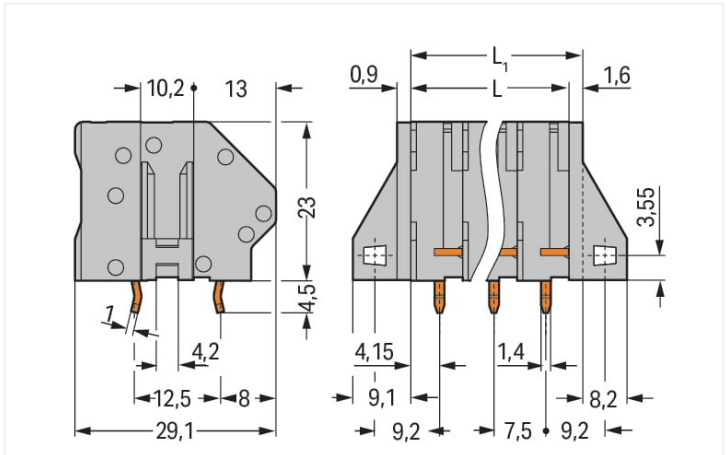


Scheda dati | Codice articolo: 745-305
Morsetto per circuito stampato; 6 mm²; Passo pin 7,5 mm; 5 poli; CAGE CLAMP®;
collegamento a ponte opzionale; 6,00 mm²; grigio
<https://www.wago.com/745-305>

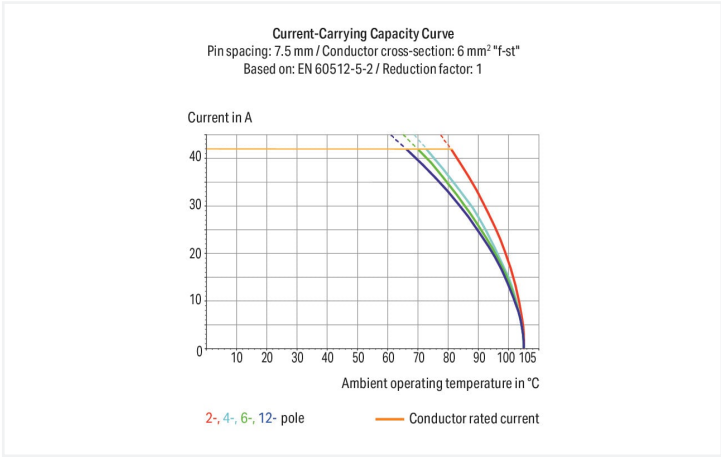


Colore: ■ grigio

Simile all'illustrazione



Misure in mm
L = (pole no. - 1) x pin spacing + 7.5 mm
L1 = L + 1.6 mm Δ version without mounting flange



- Morsettiere con CAGE CLAMP® azionato a cacciavite
- Disponibili anche con omologazione Ex-e
- Ponticelli a barre per la messa in comunicazione e la distribuzione dei potenziali
- Combinazioni di colori personalizzate
- Pin doppi a saldare per una elevata stabilità meccanica
- Risparmio di spazio grazie al montaggio affiancato delle morsettiere tra loro
- Punta per test integrata
- Sede per etichetta di marcatura mini WSB e WMB

| Notes | |
|-----------|--|
| Varianti: | Altri numeri di poli Versioni per Ex-e-II e Ex-i Altri colori Blocchi di connettori PCB colori misti Versioni con flange di fissaggio Marcatura diretta Other versions (or variants) can be requested from WAGO Sales or configured at https://configurator.wago.com/ . |

Electrical data

| Valutazione per | IEC/EN 60664-1 | | |
|-----------------------------|----------------|-------|--------|
| Overvoltage category | III | III | II |
| Pollution degree | 3 | 2 | 2 |
| Tensione nominale | 500 V | 630 V | 1000 V |
| Tensione impulsiva nominale | 6 kV | 6 kV | 6 kV |
| Corrente nominale | 41 A | 41 A | 41 A |

| Certificazioni secondo | UL 1059 | | |
|------------------------|---------|-------|-------|
| Use group | B | C | D |
| Tensione nominale | 300 V | 150 V | 300 V |
| Corrente nominale | 30 A | 30 A | 10 A |

| Certificazioni secondo | CSA | | |
|------------------------|-------|-------|-------|
| Use group | B | C | D |
| Tensione nominale | 300 V | 150 V | 300 V |
| Corrente nominale | 30 A | 30 A | 10 A |

| Dati di connessione | | | |
|---------------------------------------|---|--|--------------------------------------|
| Numero totale di punti di connessione | 5 | Connessione 1 | |
| Numero totale di potenziali | 5 | Tecnica di connessione | CAGE CLAMP® |
| Numero tipi di connessione | 1 | Tipo azionamento | Utensile |
| Numero di livelli | 1 | Conduttore rigido | 0,2 ... 6 mm² / 24 ... 10 AWG |
| Numero di slot per ponticello | 1 | Conduttore flessibile | 0,2 ... 6 mm² / 24 ... 10 AWG |
| | | Conduttore flessibile; con boccola isolata | 0,25 ... 4 mm² |
| | | Conduttore flessibile; con boccola non isolata | 0,25 ... 4 mm² |
| | | Lunghezza spelatura | 11 ... 12 mm / 0.43 ... 0.47 pollici |
| | | Direzione connessione conduttore verso circuito stampato | 45 ° |
| | | N. poli | 5 |

| Dati geometrici | |
|--|-------------------------|
| Passo | 7,5 mm / 0.295 pollici |
| Larghezza | 39,1 mm / 1.539 pollici |
| Altezza | 27,5 mm / 1.083 pollici |
| Altezza dal piano | 23 mm / 0.906 pollici |
| Profondità | 29,1 mm / 1.146 pollici |
| Lunghezza pin a saldare | 4,5 mm |
| Dimensioni pin da saldare | 1 x 1,4 mm |
| Diametro foro praticato con tolleranza | 1,8 (+0,1) mm |

| Contatto PCB | |
|--|------------------------------------|
| Contatto PCB | THT |
| Sistemazione pin a saldare | Sull'intera morsettiera (in linea) |
| Numero di pin a saldare per potenziale | 2 |

| Dati dei materiali | |
|--|--|
| Nota sui dati dei materiali | Information on material specifications can be found here |
| Colore | grigio |
| Gruppo materiale | I |
| Materiale isolante | Poliammide (PA66) |
| Classe di infiammabilità secondo UL 94 | V0 |
| Materiale molla morsetto | Acciaio per molla al cromo nichel (CrNi) |
| Materiale di contatto | Rame elettrolitico (E _{Cu}) |
| Placcatura di contatto | Stagnato |
| Carico d'incendio | 0.386 MJ |
| Peso | 24,5 g |



| Requisiti ambientali | |
|-----------------------------|-----------------|
| Limite campo di temperatura | -60 ... +105 °C |

| Dati commerciali | |
|-------------------------|---------------|
| eCl@ss 10.0 | 27-44-04-01 |
| eCl@ss 9.0 | 27-44-04-01 |
| ETIM 8.0 | EC002643 |
| ETIM 7.0 | EC002643 |
| PU (SPU) | 48 pz. |
| Tipo imballaggio | Box |
| Paese d'origine | PL |
| GTIN | 4044918302180 |
| Numero tariffa doganale | 85369010000 |

| Environmental Product Compliance | |
|----------------------------------|-------------------------|
| RoHS Compliance Status | Compliant, No Exemption |

| Approvazioni/certificati | | | | | | | | | | | |
|---|---------------|---|----------------|----------|----------------------|---|---|---|---|---|---|
| Omologazioni generali | | Dichiarazioni di conformità e dichiarazioni del produttore | | | | | | | | | |
| | | | | | | | | | | | |
| Certificazione | Standard | Nome del certificato | | | | | | | | | |
| CCA DEKRA Certification B.V. | EN 60947 | NTR NL-7097 | | | | | | | | | |
| CCA DEKRA Certification B.V. | EN 60947 | 2160584.16 | | | | | | | | | |
| CSA DEKRA Certification B.V. | C22.2 No. 158 | 1604421 | | | | | | | | | |
| UR Underwriters Laboratories Inc. | UL 1059 | E45172 | | | | | | | | | |
| | | <table><tr><th>Certificazione</th><th>Standard</th><th>Nome del certificato</th></tr><tr><td>EU-Declaration of Confor- mity WAGO GmbH & Co. KG</td><td>-</td><td>-</td></tr><tr><td>UK-Declaration of Confor- mity WAGO GmbH & Co. KG</td><td>-</td><td>-</td></tr></table> | Certificazione | Standard | Nome del certificato | EU-Declaration of Confor- mity WAGO GmbH & Co. KG | - | - | UK-Declaration of Confor- mity WAGO GmbH & Co. KG | - | - |
| Certificazione | Standard | Nome del certificato | | | | | | | | | |
| EU-Declaration of Confor- mity WAGO GmbH & Co. KG | - | - | | | | | | | | | |
| UK-Declaration of Confor- mity WAGO GmbH & Co. KG | - | - | | | | | | | | | |

| Download | |
|---|--|
| Environmental Product Compliance | |
| Compliance Search | |
| Environmental Product Compliance 745-305 | |

| Documentation |
|---------------|
|---------------|

| Additional Information | | | |
|------------------------|------------|-------------------|--|
| Technical Section | 03.04.2019 | pdf 1949.09 KB | |

| CAD/CAE-Data | |
|---|--|
| <div>CAD data</div> <div>2D/3D Models 745-305</div> | <div>CAE data</div> <div><div>EPLAN Data Portal 745-305</div><div>ZUKEN Portal 745-305</div></div> |

1 Prodotti compatibili

1.1 Accessori opzionali

1.1.1 Boccola

1.1.1.1 Boccola

| | | | |
|--|--|---|---|
| N. art.: 216-301 Boccola; Boccola per 0,25 mm² / AWG 24; isolato; stagnato elettricamente; giallo | N. art.: 216-321 Boccola; Boccola per 0,25 mm² / AWG 24; isolato; stagnato elettricamente; giallo | N. art.: 216-151 Boccola; Boccola per 0,25 mm² / AWG 24; non isolato; stagnato elettricamente | N. art.: 216-131 Boccola; Boccola per 0,25 mm² / AWG 24; non isolato; stagnato elettricamente; argento-colorato |
| N. art.: 216-132 Boccola; Boccola per 0,34 mm² / AWG 24; non isolato; stagnato elettricamente | N. art.: 216-152 Boccola; Boccola per 0,34 mm² / AWG 24; non isolato; stagnato elettricamente | N. art.: 216-302 Boccola; Boccola per 0,34mm²/22 AWG; isolato; stagnato elettricamente; turchese chiaro | N. art.: 216-322 Boccola; Boccola per 0,34mm²/22 AWG; isolato; stagnato elettricamente; turchese chiaro |
| N. art.: 216-101 Boccola; Boccola per 0,5 mm² / AWG 22; non isolato; stagnato elettricamente; argento-colorato | N. art.: 216-121 Boccola; Boccola per 0,5 mm² / AWG 22; non isolato; stagnato elettricamente; argento-colorato | N. art.: 216-201 Boccola; Boccola per 0,5mm²/20 AWG; isolato; stagnato elettricamente; bianco | N. art.: 216-221 Boccola; Boccola per 0,5mm²/20 AWG; isolato; stagnato elettricamente; bianco |
| N. art.: 216-241 Boccola; Boccola per 0,5mm²/20 AWG; isolato; stagnato elettricamente; rame elettrolitico; crimpato a tenuta di gas; sec. DIN 46228, parte 4/09.90; bianco | N. art.: 216-141 Boccola; Boccola per 0,5mm²/20 AWG; non isolato; stagnato elettricamente; rame elettrolitico; crimpato a tenuta di gas; sec. DIN 46228, parte 1/08.92 | N. art.: 216-102 Boccola; Boccola per 0,75 mm² / AWG 20; non isolato; stagnato elettricamente; argento-colorato | N. art.: 216-122 Boccola; Boccola per 0,75 mm² / AWG 20; non isolato; stagnato elettricamente; argento-colorato |
| N. art.: 216-202 Boccola; Boccola per 0,75mm²/18 AWG; isolato; stagnato elettricamente; grigio | N. art.: 216-222 Boccola; Boccola per 0,75mm²/18 AWG; isolato; stagnato elettricamente; grigio | N. art.: 216-242 Boccola; Boccola per 0,75mm²/18 AWG; isolato; stagnato elettricamente; rame elettrolitico; crimpato a tenuta di gas; sec. DIN 46228, parte 4/09.90; grigio | N. art.: 216-262 Boccola; Boccola per 0,75mm²/18 AWG; isolato; stagnato elettricamente; rame elettrolitico; crimpato a tenuta di gas; sec. DIN 46228, parte 4/09.90; grigio |
| N. art.: 216-142 Boccola; Boccola per 0,75mm²/18 AWG; non isolato; stagnato elettricamente; rame elettrolitico; crimpato a tenuta di gas; sec. DIN 46228, parte 1/08.92 | N. art.: 216-243 Boccola; Boccola per 1 mm² / AWG 18; isolato; stagnato elettricamente; rame elettrolitico; crimpato a tenuta di gas; sec. DIN 46228, parte 4/09.90; rosso | N. art.: 216-263 Boccola; Boccola per 1 mm² / AWG 18; isolato; stagnato elettricamente; rame elettrolitico; crimpato a tenuta di gas; sec. DIN 46228, parte 4/09.90; rosso | N. art.: 216-203 Boccola; Boccola per 1 mm² / AWG 18; isolato; stagnato elettricamente; rosso |

1.1.1.1 Boccola

**N. art.: 216-223**

Boccola; Boccola per 1 mm² / AWG 18; isolato; stagnato elettricamente; rosso

**N. art.: 216-103**

Boccola; Boccola per 1 mm² / AWG 18; non isolato; stagnato elettricamente

**N. art.: 216-123**

Boccola; Boccola per 1 mm² / AWG 18; non isolato; stagnato elettricamente; argento-colorato

**N. art.: 216-143**

Boccola; Boccola per 1 mm² / AWG 18; non isolato; stagnato elettricamente; rame elettrolitico; crimpato a tenuta di gas; sec. DIN 46228, parte 1/08.92

**N. art.: 216-204**

Boccola; Boccola per 1,5 mm² / AWG 16; isolato; stagnato elettricamente; nero

**N. art.: 216-224**

Boccola; Boccola per 1,5 mm² / AWG 16; isolato; stagnato elettricamente; nero

**N. art.: 216-244**

Boccola; Boccola per 1,5 mm² / AWG 16; isolato; stagnato elettricamente; rame elettrolitico; crimpato a tenuta di gas; sec. DIN 46228, parte 4/09.90; nero

**N. art.: 216-264**

Boccola; Boccola per 1,5 mm² / AWG 16; isolato; stagnato elettricamente; rame elettrolitico; crimpato a tenuta di gas; sec. DIN 46228, parte 4/09.90; nero

**N. art.: 216-284**

Boccola; Boccola per 1,5 mm² / AWG 16; isolato; stagnato elettricamente; rame elettrolitico; crimpato a tenuta di gas; sec. DIN 46228, parte 4/09.90; nero

**N. art.: 216-124**

Boccola; Boccola per 1,5 mm² / AWG 16; non isolato; stagnato elettricamente

**N. art.: 216-104**

Boccola; Boccola per 1,5 mm² / AWG 16; non isolato; stagnato elettricamente; argento-colorato

**N. art.: 216-144**

Boccola; Boccola per 1,5 mm² / AWG 16; non isolato; stagnato elettricamente; rame elettrolitico; crimpato a tenuta di gas; sec. DIN 46228, parte 1/08.92; argento-colorato

**N. art.: 216-289**

Boccola; Boccola per 10 mm² / AWG 8; isolato; stagnato elettricamente; rame elettrolitico; crimpato a tenuta di gas; sec. DIN 46228, parte 4/09.90; rosso

**N. art.: 216-209**

Boccola; Boccola per 10 mm² / AWG 8; isolato; stagnato elettricamente; rosso

**N. art.: 216-109**

Boccola; Boccola per 10 mm² / AWG 8; non isolato; stagnato elettricamente

**N. art.: 216-210**

Boccola; Boccola per 16 mm² / AWG 6; isolato; stagnato elettricamente; rame elettrolitico; crimpato a tenuta di gas; sec. DIN 46228, parte 4/09.90; blu

**N. art.: 216-110**

Boccola; Boccola per 16 mm² / AWG 6; non isolato; stagnato elettricamente; marrone metallizzato

**N. art.: 216-205**

Boccola; Boccola per 2,08 mm² / AWG 14; isolato; stagnato elettricamente; giallo

**N. art.: 216-206**

Boccola; Boccola per 2,5 mm² / AWG 14; isolato; stagnato elettricamente; blu

**N. art.: 216-246**

Boccola; Boccola per 2,5 mm² / AWG 14; isolato; stagnato elettricamente; rame elettrolitico; crimpato a tenuta di gas; sec. DIN 46228, parte 4/09.90; blu

**N. art.: 216-266**

Boccola; Boccola per 2,5 mm² / AWG 14; isolato; stagnato elettricamente; rame elettrolitico; crimpato a tenuta di gas; sec. DIN 46228, parte 4/09.90; blu

**N. art.: 216-286**

Boccola; Boccola per 2,5 mm² / AWG 14; isolato; stagnato elettricamente; rame elettrolitico; crimpato a tenuta di gas; sec. DIN 46228, parte 4/09.90; blu

**N. art.: 216-106**

Boccola; Boccola per 2,5 mm² / AWG 14; non isolato; stagnato elettricamente; argento-colorato

**N. art.: 216-207**

Boccola; Boccola per 4 mm² / AWG 12; isolato; stagnato elettricamente; grigio

**N. art.: 216-267**

Boccola; Boccola per 4 mm² / AWG 12; isolato; stagnato elettricamente; rame elettrolitico; crimpato a tenuta di gas; sec. DIN 46228, parte 4/09.90; grigio

**N. art.: 216-287**

Boccola; Boccola per 4 mm² / AWG 12; isolato; stagnato elettricamente; rame elettrolitico; crimpato a tenuta di gas; sec. DIN 46228, parte 4/09.90; grigio

**N. art.: 216-107**

Boccola; Boccola per 4 mm² / AWG 12; non isolato; stagnato elettricamente

**N. art.: 216-208**

Boccola; Boccola per 6 mm² / AWG 10; isolato; stagnato elettricamente; rame elettrolitico; crimpato a tenuta di gas; sec. DIN 46228, parte 4/09.90; giallo

**N. art.: 216-288**

Boccola; Boccola per 6 mm² / AWG 10; isolato; stagnato elettricamente; rame elettrolitico; crimpato a tenuta di gas; sec. DIN 46228, parte 4/09.90; giallo

**N. art.: 216-108**

Boccola; Boccola per 6 mm² / AWG 10; non isolato; stagnato elettricamente; argento-colorato

1.1.2 Marcatura

1.1.2.1 Marcatore

N. art.: 2009-145/000-012

Mini-WSB Inline; per Smart Printer; 1700 pezzi su bobina; espandibile 5 - 5,2 mm; vuoto; tipo con inserimento a scatto; arancione

N. art.: 2009-145

Mini-WSB Inline; per Smart Printer; 1700 pezzi su bobina; espandibile 5 - 5,2 mm; vuoto; tipo con inserimento a scatto; bianco

N. art.: 2009-145/000-006

Mini-WSB Inline; per Smart Printer; 1700 pezzi su bobina; espandibile 5 - 5,2 mm; vuoto; tipo con inserimento a scatto; blu

N. art.: 2009-145/000-002

Mini-WSB Inline; per Smart Printer; 1700 pezzi su bobina; espandibile 5 - 5,2 mm; vuoto; tipo con inserimento a scatto; giallo

N. art.: 2009-145/000-007

Mini-WSB Inline; per Smart Printer; 1700 pezzi su bobina; espandibile 5 - 5,2 mm; vuoto; tipo con inserimento a scatto; grigio

N. art.: 2009-145/000-005

Mini-WSB Inline; per Smart Printer; 1700 pezzi su bobina; espandibile 5 - 5,2 mm; vuoto; tipo con inserimento a scatto; rosso

N. art.: 2009-145/000-023

Mini-WSB Inline; per Smart Printer; 1700 pezzi su bobina; espandibile 5 - 5,2 mm; vuoto; tipo con inserimento a scatto; verde

N. art.: 2009-145/000-024

Mini-WSB Inline; per Smart Printer; 1700 pezzi su bobina; espandibile 5 - 5,2 mm; vuoto; tipo con inserimento a scatto; viola

N. art.: 248-501/000-012

Scheda di marcatura Mini-WSB; come scheda; non estensibile; vuoto; tipo con inserimento a scatto; arancione

N. art.: 248-501

Scheda di marcatura Mini-WSB; come scheda; non estensibile; vuoto; tipo con inserimento a scatto; bianco

N. art.: 248-501/000-006

Scheda di marcatura Mini-WSB; come scheda; non estensibile; vuoto; tipo con inserimento a scatto; blu

N. art.: 248-501/000-002

Scheda di marcatura Mini-WSB; come scheda; non estensibile; vuoto; tipo con inserimento a scatto; giallo

N. art.: 248-501/000-007

Scheda di marcatura Mini-WSB; come scheda; non estensibile; vuoto; tipo con inserimento a scatto; grigio

N. art.: 248-501/000-005

Scheda di marcatura Mini-WSB; come scheda; non estensibile; vuoto; tipo con inserimento a scatto; rosso

N. art.: 248-501/000-023

Scheda di marcatura Mini-WSB; come scheda; non estensibile; vuoto; tipo con inserimento a scatto; verde

N. art.: 248-501/000-017

Scheda di marcatura Mini-WSB; come scheda; non estensibile; vuoto; tipo con inserimento a scatto; verde chiaro

N. art.: 248-501/000-024

Scheda di marcatura Mini-WSB; come scheda; non estensibile; vuoto; tipo con inserimento a scatto; viola

N. art.: 793-501/000-012

Scheda di marcatura WMB; come scheda; non estensibile; vuoto; tipo con inserimento a scatto; arancione

N. art.: 793-501

Scheda di marcatura WMB; come scheda; non estensibile; vuoto; tipo con inserimento a scatto; bianco

N. art.: 793-501/000-006

Scheda di marcatura WMB; come scheda; non estensibile; vuoto; tipo con inserimento a scatto; blu

N. art.: 793-501/000-002

Scheda di marcatura WMB; come scheda; non estensibile; vuoto; tipo con inserimento a scatto; giallo

N. art.: 793-501/000-007

Scheda di marcatura WMB; come scheda; non estensibile; vuoto; tipo con inserimento a scatto; grigio

N. art.: 793-501/000-005

Scheda di marcatura WMB; come scheda; non estensibile; vuoto; tipo con inserimento a scatto; rosso

N. art.: 793-501/000-023

Scheda di marcatura WMB; come scheda; non estensibile; vuoto; tipo con inserimento a scatto; verde

N. art.: 793-501/000-017

Scheda di marcatura WMB; come scheda; non estensibile; vuoto; tipo con inserimento a scatto; verde chiaro

N. art.: 793-501/000-024

Scheda di marcatura WMB; come scheda; non estensibile; vuoto; tipo con inserimento a scatto; viola

N. art.: 793-5501/000-012

Scheda di marcatura WMB; come scheda; per morsetti larghi 5 - 17,5 mm; espandibile 5 - 5,2 mm; vuoto; tipo con inserimento a scatto; arancione

N. art.: 793-5501

Scheda di marcatura WMB; come scheda; per morsetti larghi 5 - 17,5 mm; espandibile 5 - 5,2 mm; vuoto; tipo con inserimento a scatto; bianco

N. art.: 793-5501/000-006

Scheda di marcatura WMB; come scheda; per morsetti larghi 5 - 17,5 mm; espandibile 5 - 5,2 mm; vuoto; tipo con inserimento a scatto; blu

N. art.: 793-5501/000-002

Scheda di marcatura WMB; come scheda; per morsetti larghi 5 - 17,5 mm; espandibile 5 - 5,2 mm; vuoto; tipo con inserimento a scatto; giallo

N. art.: 793-5501/000-007

Scheda di marcatura WMB; come scheda; per morsetti larghi 5 - 17,5 mm; espandibile 5 - 5,2 mm; vuoto; tipo con inserimento a scatto; grigio

N. art.: 793-5501/000-005

Scheda di marcatura WMB; come scheda; per morsetti larghi 5 - 17,5 mm; espandibile 5 - 5,2 mm; vuoto; tipo con inserimento a scatto; rosso

N. art.: 793-5501/000-023

Scheda di marcatura WMB; come scheda; per morsetti larghi 5 - 17,5 mm; espandibile 5 - 5,2 mm; vuoto; tipo con inserimento a scatto; verde

N. art.: 793-5501/000-017

Scheda di marcatura WMB; come scheda; per morsetti larghi 5 - 17,5 mm; espandibile 5 - 5,2 mm; vuoto; tipo con inserimento a scatto; verde chiaro

N. art.: 793-5501/000-024

Scheda di marcatura WMB; come scheda; per morsetti larghi 5 - 17,5 mm; espandibile 5 - 5,2 mm; vuoto; tipo con inserimento a scatto; viola

N. art.: 2009-115/000-012

WMB Inline; per Smart Printer; 1500 pezzi su bobina; espandibile 5 - 5,2 mm; vuoto; tipo con inserimento a scatto; arancione

N. art.: 2009-115

WMB Inline; per Smart Printer; 1500 pezzi su bobina; espandibile 5 - 5,2 mm; vuoto; tipo con inserimento a scatto; bianco

N. art.: 2009-115/000-006

WMB Inline; per Smart Printer; 1500 pezzi su bobina; espandibile 5 - 5,2 mm; vuoto; tipo con inserimento a scatto; blu

N. art.: 2009-115/000-002

WMB Inline; per Smart Printer; 1500 pezzi su bobina; espandibile 5 - 5,2 mm; vuoto; tipo con inserimento a scatto; giallo

N. art.: 2009-115/000-007

WMB Inline; per Smart Printer; 1500 pezzi su bobina; espandibile 5 - 5,2 mm; vuoto; tipo con inserimento a scatto; grigio

1.1.2.1 Marcatore



N. art.: 2009-115/000-023

WMB Inline; per Smart Printer; 1500 pezzi su bobina; espandibile 5 - 5,2 mm; vuoto; tipo con inserimento a scatto; verde



N. art.: 2009-115/000-017

WMB Inline; per Smart Printer; 1500 pezzi su bobina; espandibile 5 - 5,2 mm; vuoto; tipo con inserimento a scatto; verde chiaro



N. art.: 2009-115/000-024

WMB Inline; per Smart Printer; 1500 pezzi su bobina; espandibile 5 - 5,2 mm; vuoto; tipo con inserimento a scatto; viola

1.1.3 Ponticello

1.1.3.1 Ponticello



N. art.: 745-380

Ponticello; 10 poli; non rivestito; argento-colorato



N. art.: 745-381

Ponticello; 2 poli; non rivestito; argento-colorato



N. art.: 745-382

Ponticello; 2 poli; non rivestito; argento-colorato



N. art.: 745-383

Ponticello; 3 poli; argento-colorato



N. art.: 745-384

Ponticello; 4 poli; non rivestito; argento-colorato



N. art.: 745-385

Ponticello; 5 poli; non rivestito; argento-colorato

1.1.4 Test e misurazione

1.1.4.1 Accessori per test



N. art.: 210-136

Spina di prova; Ø 2 mm; con cavo di 500 mm; rosso

1.1.5 Utensile

1.1.5.1 Utensile

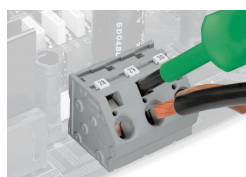


N. art.: 210-721

Utensile; Lama: 5,5 x 0,8 mm; con un corpo parzialmente isolato; multicolore

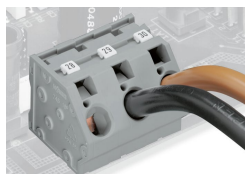
Note di installazione

Connessione conduttore



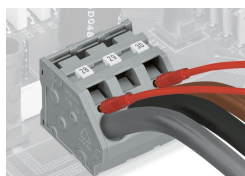
Inserimento/rimozione di un conduttore tramite cacciavite di 5,5 mm: serie 745, 16 mm².

Marcatura



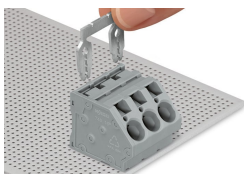
Marcatura mediante marcatura Mini WSB e WMB o direttamente in fabbrica: serie 745.

Test

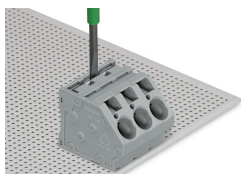


Test con una spina di prova: serie 745.

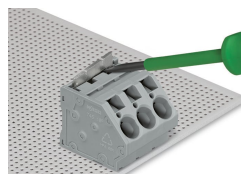
Collegamento a ponte



Inserimento di una barra di ponticelli a pettine.



Per inserire una barra di ponticelli a pettine, premere in basso usando un cacciavite fino a raggiunge il fondo - serie 745.



Per rimuovere la barra di ponticelli sollevarla con un cacciavite: serie 745.