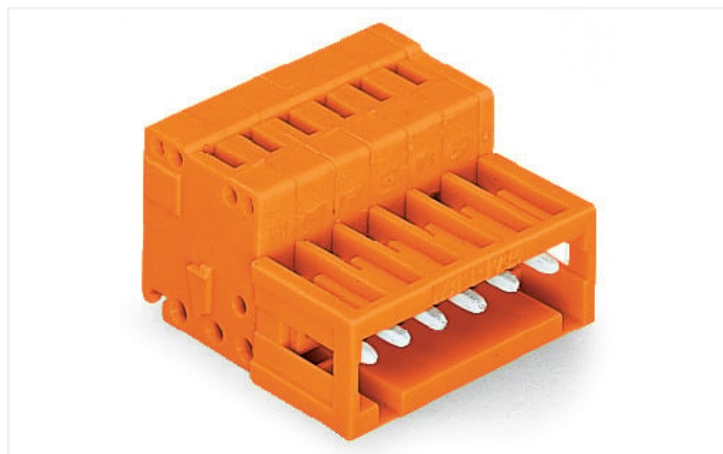


Scheda dati | Codice articolo: 734-332

Connettore maschio per 1 conduttore; CAGE CLAMP®; 1,5 mm²; Passo pin 3,81 mm;
2 poli; Protetto al 100% contro l'inversione di polarità; 1,50 mm²; arancione

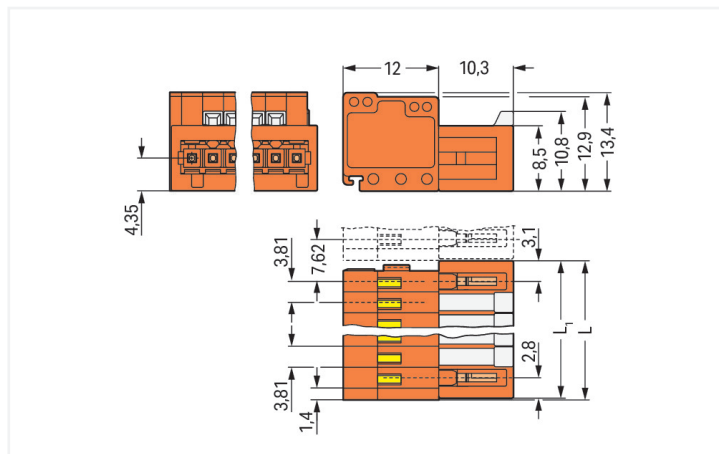


<https://www.wago.com/734-332>



Colore: ■ arancione

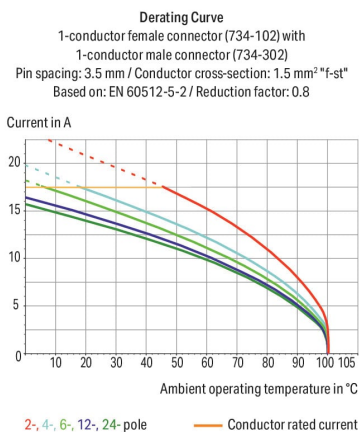
Simile all'illustrazione



Misure in mm

$L = (\text{pole no.} - 1) \times \text{pin spacing} + 5.9 \text{ mm} + 0.45 \text{ mm}$

$L1 = L - 0.45 \text{ mm}$



- Connessione universale per tutti i tipi di conduttore
- Agevole pre-assemblaggio del cavo e cablaggio sull'unità grazie all'azionamento verticale e orizzontale CAGE CLAMP®
- Per connessioni "cavo-cavo" e "scheda-cavo"
- Piastre e custodie antistrappo per il montaggio in fabbrica e sul campo
- Protetto al 100% contro l'inversione di polarità
- Opzioni di codifica disponibili

Notes

Informazione di sicurezza

Il sistema di connessione multipla MCS – MULTI CONNECTION SYSTEM comprende connettori senza capacità di rottura in conformità con la norma DIN EN 61984. Se usati come previsto, questi connettori non devono essere connessi/disconnessi quando sotto tensione o sotto carico. La struttura del circuito dovrebbe garantire che i pin del connettore maschio, che possono essere toccati, non siano sotto tensione quando non sono accoppiati.

Varianti:

Altri numeri di poli
Superfici di contatto placcate oro o parzialmente placcate oro
Other versions (or variants) can be requested from WAGO Sales or configured at <https://configurator.wago.com/>.

Electrical data

Valutazione per		IEC/EN 60664-1		
Overvoltage category		III	III	II
Pollution degree		3	2	2
Tensione nominale		160 V	160 V	320 V
Tensione impulsiva nominale		2,5 kV	2,5 kV	2,5 kV
Corrente nominale		10 A	10 A	10 A

Certificazioni secondo		UL 1059		
Use group		B	C	D
Tensione nominale		300 V	-	300 V
Corrente nominale		10 A	-	10 A

Certificazioni secondo		CSA		
Use group		B	C	D
Tensione nominale		300 V	-	300 V
Corrente nominale		10 A	-	10 A

Dati di connessione			
Numero totale di punti di connessione	2	Connessione 1	
Numero totale di potenziali	2		
Numero tipi di connessione	1		
Numero di livelli	1		
		Tecnica di connessione	CAGE CLAMP®
		Tipo azionamento	Utensile
		Direzione azionamento 1	Azionamento parallelo rispetto all'ingresso del conduttore
		Direzione azionamento 2	Azionamento perpendicolare rispetto all'ingresso del conduttore
		Conduttore rigido	0,08 ... 1,5 mm² / 28 ... 14 AWG
		Conduttore flessibile	0,08 ... 1,5 mm² / 28 ... 14 AWG
		Conduttore flessibile; con boccola isolata	0,25 ... 1,5 mm²
		Conduttore flessibile; con boccola non isolata	0,25 ... 1,5 mm²
		Nota (sezione conduttore)	È possibile connettere i conduttori di 1,5 mm²; tuttavia il diametro dell'isolamento non consente alle unità di bloccaggio di essere connesse in una fila.
		Lunghezza spelatura	6 ... 7 mm / 0.24 ... 0.28 pollici
		N. poli	2
		Direzione entrata conduttore per direzione di accoppiamento	0 °

Dati geometrici	
Passo	3,81 mm / 0.15 pollici
Larghezza	9,71 mm / 0.382 pollici
Altezza	13,4 mm / 0.528 pollici
Profondità	22,3 mm / 0.878 pollici

Dati meccanici	
Codifica variabile	Sì
Protezione antitorsione	Sì

Plug-in connection	
Tipo contatto (connettore a innesto)	Connettore maschio/spina
Connettore (tipo di connessione)	per conduttore
Protezione dall'inversione di polarità	Sì

Dati dei materiali	
Nota sui dati dei materiali	Information on material specifications can be found here
Colore	arancione
Gruppo materiale	I
Materiale isolante	Poliammide (PA66)
Classe di infiammabilità secondo UL 94	V0
Materiale molla morsetto	Acciaio per molla al cromo nichel (CrNi)
Materiale di contatto	Rame elettrolitico (E _{Cu})
Placcatura di contatto	Stagnato
Carico d'incendio	0.045 MJ
Peso	2 g

Requisiti ambientali	
Limite campo di temperatura	-60 ... +100 °C
Temperatura di lavorazione	-35 ... +60 °C

Dati commerciali	
eCl@ss 10.0	27-44-03-09
eCl@ss 9.0	27-44-03-09
ETIM 8.0	EC002638
ETIM 7.0	EC002638
PU (SPU)	200 pz.
Tipo imballaggio	Box
Paese d'origine	PL
GTIN	4044918513807
Numero tariffa doganale	85366930000

Environmental Product Compliance	
RoHS Compliance Status	Compliant, No Exemption

Approvazioni/certificati

Omologazioni generali			Dichiarazioni di conformità e dichiarazioni del produttore		
   					
Certificazione	Standard	Nome del certificato	Certificazione	Standard	Nome del certificato
CB DEKRA Certification B.V.	EN 61984	NL-54190	Railway WAGO GmbH & Co. KG	-	Railway Ready
CSA DEKRA Certification B.V.	C22.2	1465035			
KEMA/KEUR DEKRA Certification B.V.	EN 61984	71-105522			
UL Underwriters Laboratories Inc.	UL 1977	E 45171			
UR Underwriters Laboratories Inc.	UL 1059	E45172			



Certificazioni per applicazioni nautiche



Certificazione	Standard	Nome del certificato
DNV GL Det Norske Veritas, Germanischer Lloyd	-	TAE000016Z
LR Lloyds Register	IEC 61984	96/20035 (E5)

Download

Environmental Product Compliance

Compliance Search
Environmental Product Compliance 734-332

Documentation

Additional Information
Technical Section
03.04.2019
pdf 1949.09 KB

CAD/CAE-Data

CAD data
2D/3D Models 734-332

CAE data
EPLAN Data Portal 734-332
ZUKEN Portal 734-332

1 Prodotti compatibili

1.1 Controparte di sistema

1.1.1 Connettore femmina/presa

N. art.: 734-562/037-000 Connettore femmina THT; angolato; Passo pin 3,81 mm; 2 poli; Protetto al 100% contro l'inversione di polarità; Leva di bloccaggio; Pin a saldare 0,9 x 0,9 mm; arancione	N. art.: 734-562 Connettore femmina THT; angolato; Passo pin 3,81 mm; 2 poli; Protetto al 100% contro l'inversione di polarità; Pin a saldare 0,9 x 0,9 mm; arancione	N. art.: 734-502/037-000 Connettore femmina THT; dritto; Passo pin 3,81 mm; 2 poli; Protetto al 100% contro l'inversione di polarità; Leva di bloccaggio; Pin a saldare 0,9 x 0,9 mm; arancione	N. art.: 734-502 Connettore femmina THT; dritto; Passo pin 3,81 mm; 2 poli; Protetto al 100% contro l'inversione di polarità; Pin a saldare 0,9 x 0,9 mm; arancione
N. art.: 734-202 Spina femmina per 1 conduttore; CAGE CLAMP®; 1,5 mm²; Passo pin 3,81 mm; 2 poli; Protetto al 100% contro l'inversione di polarità; 1,50 mm²; arancione	N. art.: 734-202/037-000 Spina femmina per 1 conduttore; CAGE CLAMP®; 1,5 mm²; Passo pin 3,81 mm; 2 poli; Protetto al 100% contro l'inversione di polarità; Leve di bloccaggio laterali; 1,50 mm²; arancione	N. art.: 734-202/008-000 Spina femmina per 1 conduttore; CAGE CLAMP®; 1,5 mm²; Passo pin 3,81 mm; 2 poli; Protetto al 100% contro l'inversione di polarità; Piedi di fissaggio a scatto; 1,50 mm²; arancione	N. art.: 2734-202 Spina femmina per 1 conduttore; pulsante; Push-in CAGE CLAMP®; 1,5 mm²; Passo pin 3,81 mm; 2 poli; Protetto al 100% contro l'inversione di polarità; 1,50 mm²; arancione

1.1.1 Connettore femmina/presa

**N. art.: 2734-202/031-000**

Spina femmina per 1 conduttore; pulsante; Push-in CAGE CLAMP®; 1,5 mm²; Passo pin 3,81 mm; 2 poli; Protetto al 100% contro l'inversione di polarità; collare di fissaggio; 1,50 mm²; arancione

N. art.: 2734-202/037-000

Spina femmina per 1 conduttore; pulsante; Push-in CAGE CLAMP®; 1,5 mm²; Passo pin 3,81 mm; 2 poli; Protetto al 100% contro l'inversione di polarità; Leve di bloccaggio laterali; 1,50 mm²; arancione

1.2 Accessori opzionali

1.2.1 Antistrappo

1.2.1.1 Custodia antistrappo

**N. art.: 734-632**

Custodia antistrappo; per connettori maschio e femmina; due parti; Passo pin 3,81 mm; 2 poli; arancione

1.2.1.2 Piastrina antistrappo

**N. art.: 734-227**

Piastrina antistrappo; per connettori maschio e femmina; larghezza 6 mm; monopezzo; Passo pin 3,81 mm; arancione

1.2.2 Boccola

1.2.2.1 Boccola

**N. art.: 216-301**

Boccola; Boccola per 0,25 mm² / AWG 24; isolato; stagnato elettricamente; giallo

**N. art.: 216-321**

Boccola; Boccola per 0,25 mm² / AWG 24; isolato; stagnato elettricamente; giallo

**N. art.: 216-151**

Boccola; Boccola per 0,25 mm² / AWG 24; non isolato; stagnato elettricamente

**N. art.: 216-131**

Boccola; Boccola per 0,25 mm² / AWG 24; non isolato; stagnato elettricamente; argento-colorato

**N. art.: 216-132**

Boccola; Boccola per 0,34 mm² / AWG 24; non isolato; stagnato elettricamente

**N. art.: 216-152**

Boccola; Boccola per 0,34 mm² / AWG 24; non isolato; stagnato elettricamente

**N. art.: 216-302**

Boccola; Boccola per 0,34mm²/22 AWG; isolato; stagnato elettricamente; turchese chiaro

**N. art.: 216-322**

Boccola; Boccola per 0,34mm²/22 AWG; isolato; stagnato elettricamente; turchese chiaro

**N. art.: 216-101**

Boccola; Boccola per 0,5 mm² / AWG 22; non isolato; stagnato elettricamente; argento-colorato

**N. art.: 216-121**

Boccola; Boccola per 0,5 mm² / AWG 22; non isolato; stagnato elettricamente; argento-colorato

**N. art.: 216-201**

Boccola; Boccola per 0,5mm²/20 AWG; isolato; stagnato elettricamente; bianco

**N. art.: 216-221**

Boccola; Boccola per 0,5mm²/20 AWG; isolato; stagnato elettricamente; bianco

**N. art.: 216-241**

Boccola; Boccola per 0,5mm²/20 AWG; isolato; stagnato elettricamente; rame elettrolitico; crimpato a tenuta di gas; sec. DIN 46228, parte 4/09.90; bianco

**N. art.: 216-141**

Boccola; Boccola per 0,5mm²/20 AWG; non isolato; stagnato elettricamente; rame elettrolitico; crimpato a tenuta di gas; sec. DIN 46228, parte 1/08.92

**N. art.: 216-102**

Boccola; Boccola per 0,75 mm² / AWG 20; non isolato; stagnato elettricamente; argento-colorato

**N. art.: 216-122**

Boccola; Boccola per 0,75 mm² / AWG 20; non isolato; stagnato elettricamente; argento-colorato



1.2.2.1 Boccola

 N. art.: 216-202 Boccola; Boccola per 0,75mm²/18 AWG; isolato; stagnato elettricamente; grigio	 N. art.: 216-222 Boccola; Boccola per 0,75mm²/18 AWG; isolato; stagnato elettricamente; grigio	 N. art.: 216-242 Boccola; Boccola per 0,75mm²/18 AWG; isolato; stagnato elettricamente; rame elettrolitico; crimpato a tenuta di gas; sec. DIN 46228, parte 4/09.90; grigio	 N. art.: 216-262 Boccola; Boccola per 0,75mm²/18 AWG; isolato; stagnato elettricamente; rame elettrolitico; crimpato a tenuta di gas; sec. DIN 46228, parte 4/09.90; grigio
 N. art.: 216-142 Boccola; Boccola per 0,75mm²/18 AWG; non isolato; stagnato elettricamente; rame elettrolitico; crimpato a tenuta di gas; sec. DIN 46228, parte 1/08.92	 N. art.: 216-243 Boccola; Boccola per 1 mm² / AWG 18; isolato; stagnato elettricamente; rame elettrolitico; crimpato a tenuta di gas; sec. DIN 46228, parte 4/09.90; rosso	 N. art.: 216-263 Boccola; Boccola per 1 mm² / AWG 18; isolato; stagnato elettricamente; rame elettrolitico; crimpato a tenuta di gas; sec. DIN 46228, parte 4/09.90; rosso	 N. art.: 216-203 Boccola; Boccola per 1 mm² / AWG 18; isolato; stagnato elettricamente; rosso
 N. art.: 216-223 Boccola; Boccola per 1 mm² / AWG 18; isolato; stagnato elettricamente; rosso	 N. art.: 216-103 Boccola; Boccola per 1 mm² / AWG 18; non isolato; stagnato elettricamente	 N. art.: 216-123 Boccola; Boccola per 1 mm² / AWG 18; non isolato; stagnato elettricamente; argento-colorato	 N. art.: 216-143 Boccola; Boccola per 1 mm² / AWG 18; non isolato; stagnato elettricamente; rame elettrolitico; crimpato a tenuta di gas; sec. DIN 46228, parte 1/08.92
 N. art.: 216-204 Boccola; Boccola per 1,5 mm² / AWG 16; isolato; stagnato elettricamente; nero	 N. art.: 216-224 Boccola; Boccola per 1,5 mm² / AWG 16; isolato; stagnato elettricamente; nero	 N. art.: 216-244 Boccola; Boccola per 1,5 mm² / AWG 16; isolato; stagnato elettricamente; rame elettrolitico; crimpato a tenuta di gas; sec. DIN 46228, parte 4/09.90; nero	 N. art.: 216-264 Boccola; Boccola per 1,5 mm² / AWG 16; isolato; stagnato elettricamente; rame elettrolitico; crimpato a tenuta di gas; sec. DIN 46228, parte 4/09.90; nero
 N. art.: 216-284 Boccola; Boccola per 1,5 mm² / AWG 16; isolato; stagnato elettricamente; rame elettrolitico; crimpato a tenuta di gas; sec. DIN 46228, parte 4/09.90; nero	 N. art.: 216-124 Boccola; Boccola per 1,5 mm² / AWG 16; non isolato; stagnato elettricamente	 N. art.: 216-104 Boccola; Boccola per 1,5 mm² / AWG 16; non isolato; stagnato elettricamente; argento-colorato	 N. art.: 216-144 Boccola; Boccola per 1,5 mm² / AWG 16; non isolato; stagnato elettricamente; rame elettrolitico; crimpato a tenuta di gas; sec. DIN 46228, parte 1/08.92; argento-colorato

1.2.3 Codifica

1.2.3.1 Codifica



N. art.: 734-130
Elemento di codifica; da innestare sopra il piano superiore; bianco

1.2.4 Copertura

1.2.4.1 Copertura



N. art.: 734-420
Coperchio per connettori maschio; per la serie 734; Protezione IP20; nero

1.2.5 Marcatura

1.2.5.1 Striscia di marcatura



N. art.: 210-332/350-202

Strisce di marcatura; come un foglio DIN A4; MARCATO; 1-16 (240x); Altezza striscia di marcatura: 3 mm; Lunghezza striscia 182 mm; Marcatura orizzontale; Autoadesivo; bianco



N. art.: 210-332/350-204

Strisce di marcatura; come un foglio DIN A4; MARCATO; 17-32 (240x); Altezza striscia di marcatura: 3 mm; Lunghezza striscia 182 mm; Marcatura orizzontale; Autoadesivo; bianco



N. art.: 210-332/350-206

Strisce di marcatura; come un foglio DIN A4; MARCATO; 33-48 (240x); Altezza striscia di marcatura: 3 mm; Lunghezza striscia 182 mm; Marcatura orizzontale; Autoadesivo; bianco

1.2.6 Test e misurazione

1.2.6.1 Accessori per test



N. art.: 735-500

WAGO Test pin; Ø 1 mm; 30 V AC / 60 V DC; CAT0; 1 A; 6 mm non isolato; Puntale per saldatura fino a 0,5 mm²

1.2.7 Utensile

1.2.7.1 Utensile



N. art.: 734-191

Utensile; fabbricato in materiale isolante; 1 polo; libero; nero



N. art.: 210-719

Utensile; Lama: 2,5 x 0,4 mm; con un corpo parzialmente isolato



N. art.: 210-647

Utensile; Lama: 2,5 x 0,4 mm; con un corpo parzialmente isolato; multicolore



N. art.: 734-190

Utensile; naturale



N. art.: 210-251

Utensile; per MCS MICRO e MINI con connessione CAGE CLAMP®; giallo

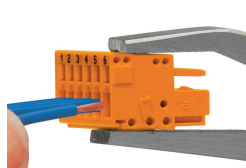


N. art.: 210-250

Utensile; per MCS MINI e MIDI con connessione CAGE CLAMP®; rosso

Note di installazione

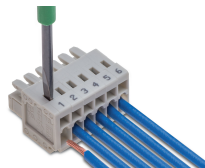
Connessione conduttore



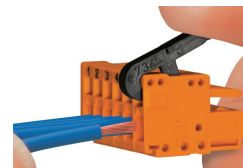
Inserimento di un conduttore nell'unità CAGE CLAMP® mediante utensile di montaggio (210-251 o 210-250).



Inserimento del conduttore mediante cacciavite da 2,5 x 0,4 mm: azionamento di CAGE CLAMP® parallelamente rispetto all'ingresso del conduttore.

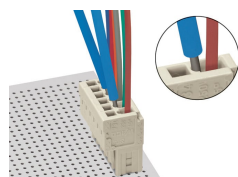


Inserimento di un conduttore mediante cacciavite da 2,5 x 0,4 mm: azionamento di CAGE CLAMP® perpendicolarmente rispetto all'ingresso del conduttore.



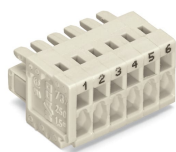
Inserimento di un conduttore nell'unità CAGE CLAMP® mediante leva di azionamento (734-191).

Test



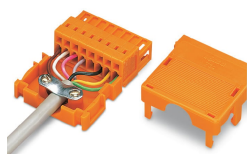
Test tramite punta di test di Ø 1 mm (735-500), - connessione CAGE CLAMP® - contatto diretto.

Marcatura



Etichettatura mediante marcatura diretta o strisce autoadesive.

Installazione



Custodia antistrappo per connettori femmina e maschio della serie 734 con connessione CAGE CLAMP®